

**PROGETTO DEFINITIVO
PER LA REALIZZAZIONE DI UN PARCO EOLICO
CON POTENZA DI 72,00 MW RICADENTE
NEL TERRITORIO COMUNE DI ALTAMURA (BA)
IN LOCALITA' "LAMA DI NEBBIA"**



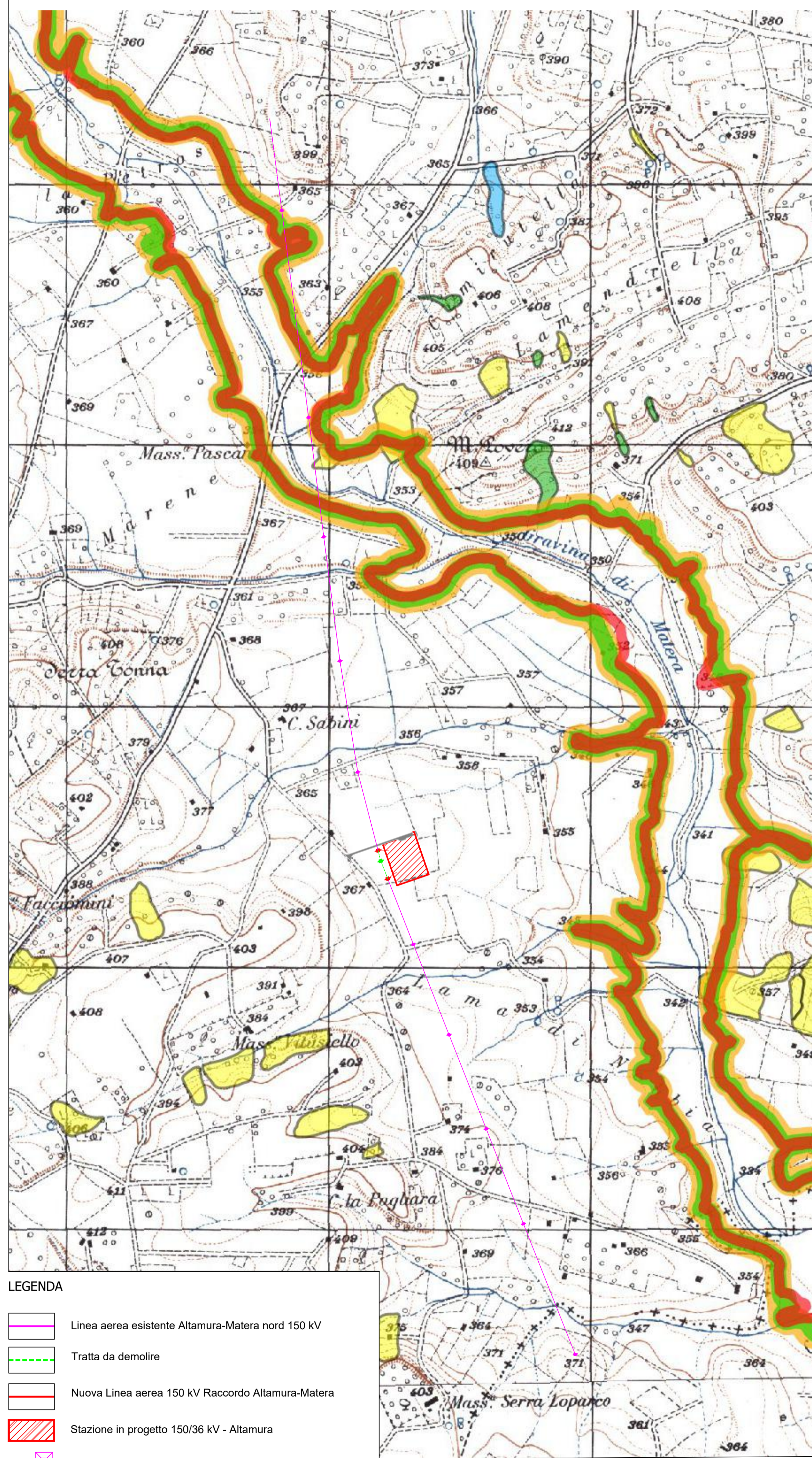
Tecnico
ing. Danilo Pomponio

Collaborazioni
ing. Milena Miglionico
ing. Tommaso Mancini
ing. Giulia Carella
ing. Margherita Debernardis
ing. Nunzia Zecchillo
ing. Marco D'Arcangelo
ing. Martino Lapenna
ing. Giovanna Scuderi
ing. Dionisio Stafferi
ing. Giuseppe Federico Zingarelli

Responsabile commessa
ing. Danilo Pomponio

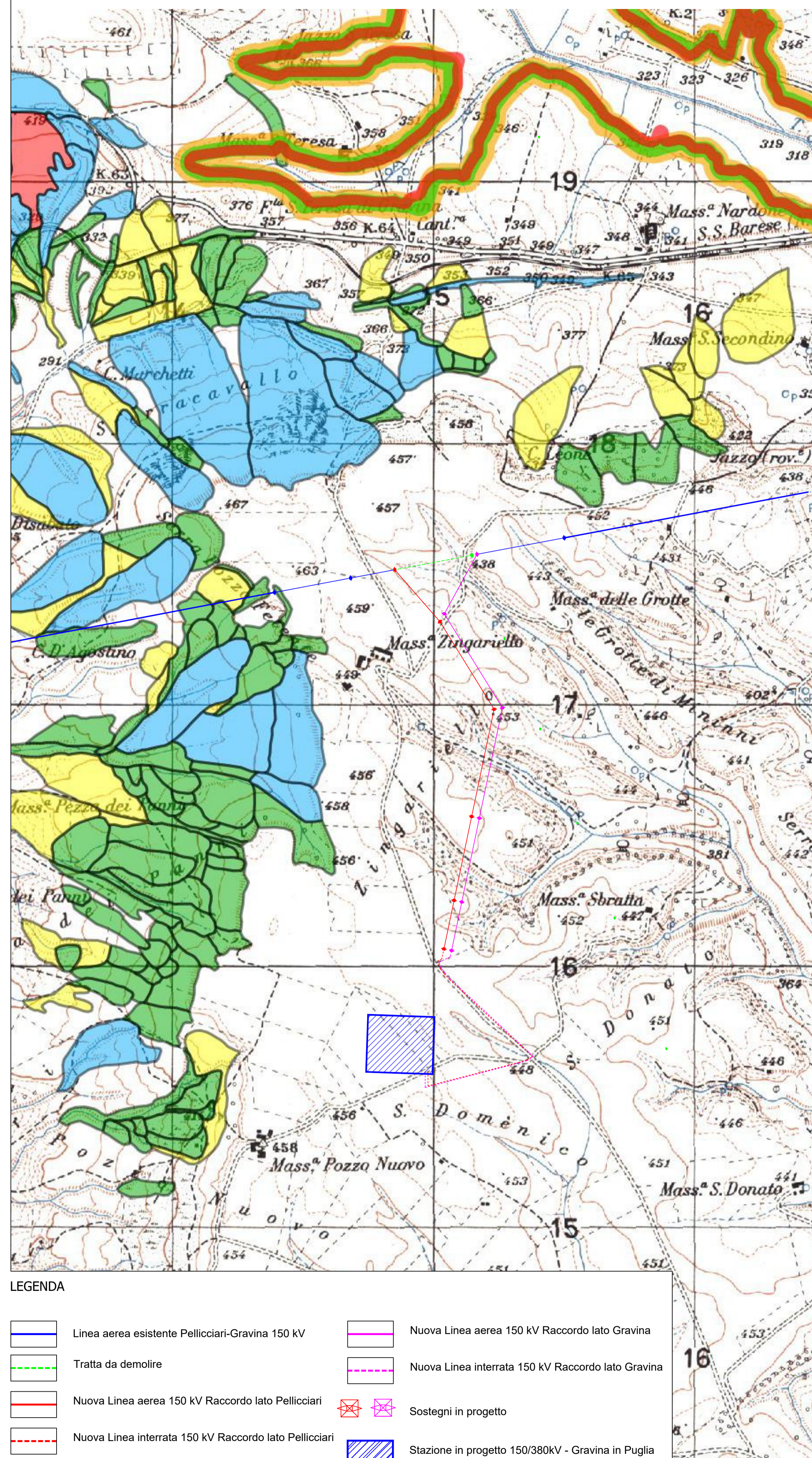
TAVOLA	TITOLO	COMMESSA	TIPOLOGIA		
V33	OPERE DI RETE CP 201901318 INQUADRAMENTO OPERE DI RETE CON LE PERIMETRAZIONI "PIANO STRALCIO DELL'ASSETTO IDROGEOLOGICO (PAI)"	20123	D		
REVISIONE		CODICE ELABORATO			
00		DW20123D-V33			
FOGLIO		SOSTITUISCE	SOSTITUITO DA		
1/1		CODICE ELABORATO			
REV	DATA	MODIFICA	DISEGNATO	CONTROLLATO	APPROVATO
00	22/08/2022	Emissione	Minervini	Miglionico	Pomponio
01					
02					
03					
04					
05					

Disegno elaborato con sistema CAD. E' vietata la modifica manuale. Mod. P-20081 rev.4 18.12.2020



LEGENDA

	Linea aerea esistente Altamura-Matera nord 150 kV
	Tratta da demolire
	Nuova Linea aerea 150 kV Raccordo Altamura-Matera
	Stazione in progetto 150/36 kV - Altamura
	Sostegno esistente
	Sostegno in progetto



LEGENDA

	Linea aerea esistente Pelicciari-Gravina 150 kV		Nuova Linea aerea 150 kV Raccordo lato Gravina
	Tratta da demolire		Nuova Linea interrata 150 kV Raccordo lato Gravina
	Nuova Linea aerea 150 kV Raccordo lato Pelicciari		Sostegni in progetto
	Nuova Linea interrata 150 kV Raccordo lato Pelicciari		Stazione in progetto 150/380kV - Gravina in Puglia

PAI - Areali rischio alluvioni

- BP - Aree a bassa Pericolosità
- MP - Aree a media Pericolosità
- AP - Aree ad alta Pericolosità

PAI - Areali rischio frana

- R4 - Molto elevato
- R3 - Elevato
- R2 - Medio
- R1 - Moderato
- ASV - Aree assoggettate a verifica idrogeologica
- P - Aree pericolose
- RB - Aree bonificate