

**PROGETTO DEFINITIVO  
PER LA REALIZZAZIONE DI UN PARCO EOLICO  
CON POTENZA DI 72,00 MW RICADENTE  
NEL TERRITORIO COMUNE DI ALTAMURA (BA)  
IN LOCALITA' "LAMA DI NEBBIA"**



**Tecnico**  
ing. Danilo Pomponio

**Collaborazioni**  
ing. Milena Miglionico  
ing. Tommaso Mancini  
ing. Giulia Carella  
ing. Margherita Debernardis  
ing. Nunzia Zecchillo  
ing. Marco D'Arcangelo  
ing. Martino Lapenna  
ing. Giovanna Scuderi  
ing. Dionisio Stafferi  
ing. Giuseppe Federico Zingarelli

**Responsabile commessa**  
ing. Danilo Pomponio

Wpd Altilia S.r.l.  
Via Salaria n. 83 - 00198 Roma  
Tel. +39 06 49012015  
www.wpd.it  
Attestato con Sistema di Gestione  
Certificato  
UNI EN ISO 9001:2015  
UNI EN ISO 14001:2015  
UNI ISO 45001:2018

TAVOLA	TITOLO	COMMESSA	TIPOLOGIA		
<b>V35</b>	<b>OPERE DI RETE CP 201901318 STRALCIO SU PIANO FAUNISTICO VENATORIO</b>	<b>20123</b>	<b>D</b>		
REVISIONE		CODICE ELABORATO			
<b>00</b>		<b>DW20123D-V35</b>			
FOGLIO		SOSTITUISCE	SOSTITUITO DA		
<b>1/1</b>		CODICE ELABORATO	CODICE ELABORATO		
REV	DATA	MODIFICA	DISEGNATO	CONTROLLATO	APPROVATO
00	22/08/2022	Emissione	Debernardis	Miglionico	Pomponio
01					
02					
03					
04					
05					

Tutte le informazioni tecniche contenute nel presente documento sono di proprietà esclusiva dello Studio Tecnico BFP S.r.l. e non possono essere riprodotte, divulgate o comunque utilizzate senza la sua preventiva autorizzazione scritta. All technical information contained in this document is the exclusive property of Studio Tecnico BFP S.r.l. and may neither be used nor disclosed without its prior written consent. (art. 2975 c.c.)

Disegno elaborato con sistema CAD. E' vietata la modifica manuale. Mod. P-20081 rev.4 18.10.2020

**Legenda PFV 2018-2023**

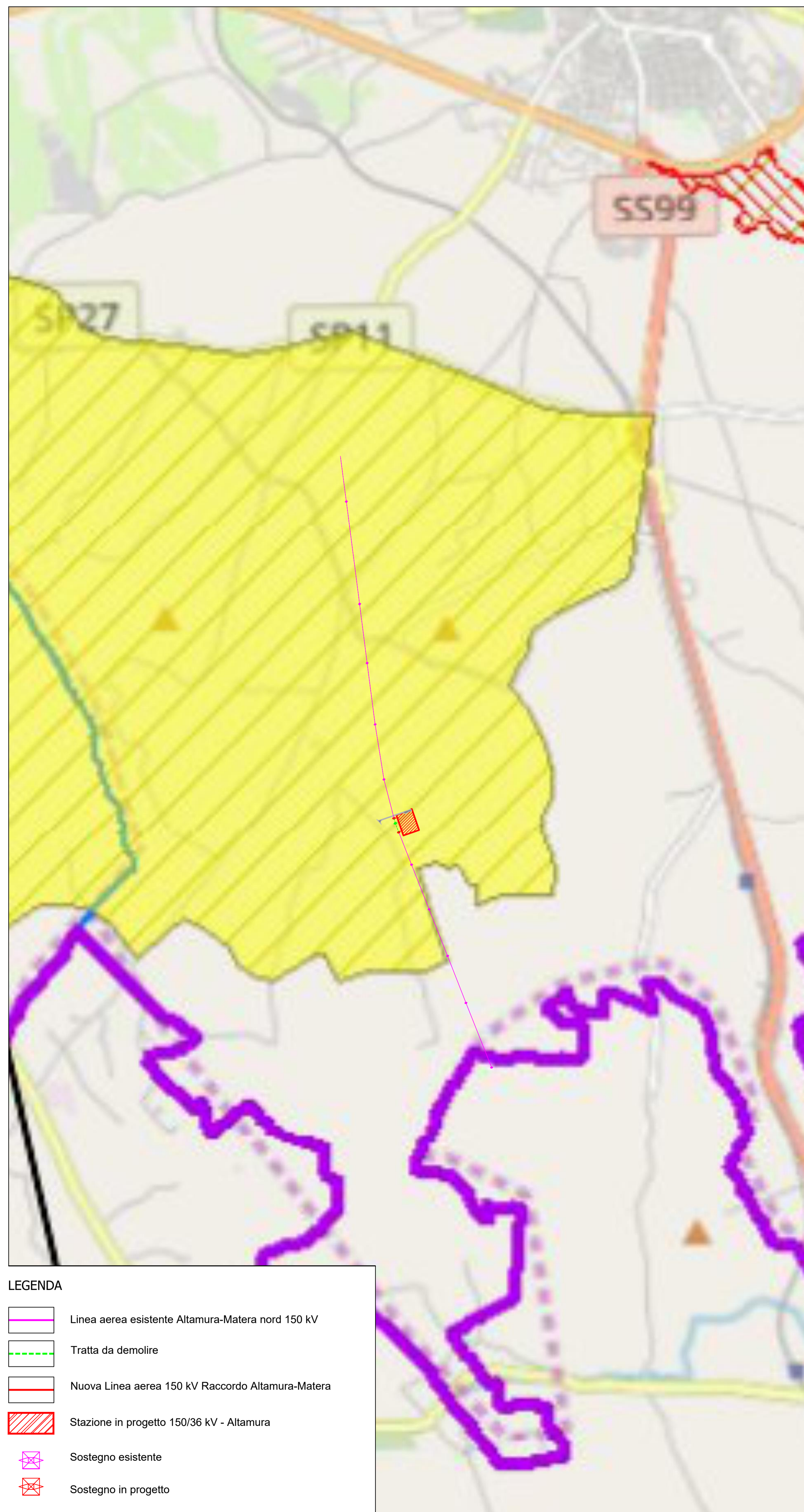
- Confini comunali
  - Aree percorse dal fuoco (anni 2009-2016)
  - Aree Protette Regionali
- Tipologia e quantità d'istituti del Piano Faunistico Venatorio per ATC**
- 1 - Azienda faunistico-venatoria (Num.:1)
  - 2 - Centro privato riproduzione fauna (Num.:2)
  - 3 - Fondi chiusi (Num.:17)
  - 4 - Oasi di protezione (Num.:10)
  - 5 - Zona addestramento cani (Num.:2)
  - 6 - Zona di ripopolamento e cattura (Num.:5)

**CODIFICA ISTITUTI MURGIANO**

- 1 - Azienda faunistico-venatoria**  
CD723101 - Masseria Colombo - Sup.: 79,16 Ha
- 2 - Centro privato riproduzione fauna**  
CD723202 - Az. Agr. "Monacelle" - Sup.: 74,51 Ha  
CD743252 - Az. Agr. "Zizzi Pietro" - Sup.: 1,14 Ha
- 3 - Fondi chiusi**  
CD723303 - Az. Baronaggio - Sup.: 131,67 Ha  
CD723304 - Az. Mirizzi - Sup.: 1,04 Ha  
CD723305 - Az. Vecchiarda - Sup.: 26,52 Ha  
CD723306 - C.da La Tranese - Sup.: 34,19 Ha  
CD723307 - C.da Monacelle - Sup.: 3,84 Ha  
CD723308 - C.da Monte Rosso - Sup.: 10,84 Ha  
CD723309 - C.da Salvella - Sup.: 5,26 Ha  
CD723310 - Labarie Paola - Sup.: 272,19 Ha  
CD723311 - Lagravinese Domenico - Sup.: 40,93 Ha  
CD723312 - Leontino Giuseppe - Sup.: 7,18 Ha  
CD723313 - Mazzone Maria - Sup.: 3,1 Ha  
CD723314 - Murgia Albanese - Sup.: 18,91 Ha  
CD723315 - Nisino S.A.S. - Sup.: 28,14 Ha  
CD723316 - Parco Vergone - Sup.: 4,71 Ha  
CD723317 - Scattone - Sup.: 17,94 Ha  
CD743353 - Az. Agricola "Cocozza" - Sup.: 56,03 Ha  
CD743354 - Egnathia - Sup.: 70,43 Ha
- 4 - Oasi di protezione**  
CD723418 - Bosco Selva - Sup.: 172,06 Ha  
CD723419 - Castello di Marchione - Sup.: 425,98 Ha  
CD723420 - Marzalossa - Sup.: 447,67 Ha  
CD723421 - Monte San Nicola - Sup.: 234,17 Ha  
CD723422 - Santo Spirito - Sup.: 306,72 Ha  
CD723423 - Torre Caldano - Sup.: 329,95 Ha  
CD743455 - Egnathia - Torre Carne - Sup.: 504,44 Ha  
CD743456 - Il Monte - Sup.: 11,08 Ha  
CD743457 - Lame di Ostuni - Sup.: 86,22 Ha  
CD743458 - Zoo Safari - Sup.: 892,4 Ha
- 5 - Zona addestramento cani**  
CD723524 - Frassineto - Sup.: 76,07 Ha  
CD723525 - Masseria San Pietro - Sup.: 15,81 Ha
- 6 - Zona di ripopolamento e cattura**  
CD723626 - Barone - Sup.: 741,59 Ha  
CD723627 - Barrento - Sup.: 629,79 Ha  
CD723628 - Centro pozzi - Sup.: 1304,37 Ha  
**CD723629 - La Selva - Sup.: 5234,47 Ha**  
CD723630 - Santa Maria della Scala - Sup.: 709,53 Ha

**LEGENDA**

- Linea aerea esistente Altamura-Matera nord 150 kV
- Tratta da demolire
- Nuova Linea aerea 150 kV Raccordo Altamura-Matera
- Stazione in progetto 150/36 kV - Altamura
- Sostegno esistente
- Sostegno in progetto



**LEGENDA**

- Linea aerea esistente Pellicciari-Gravina 150 kV
- Tratta da demolire
- Nuova Linea aerea 150 kV Raccordo lato Pellicciari
- Nuova Linea interrata 150 kV Raccordo lato Pellicciari
- Nuova Linea aerea 150 kV Raccordo lato Gravina
- Nuova Linea interrata 150 kV Raccordo lato Gravina
- Sostegni in progetto
- Stazione in progetto 150/380kV - Gravina in Puglia

