

**PROGETTO DEFINITIVO
PER LA REALIZZAZIONE DI UN PARCO EOLICO
CON POTENZA DI 72,00 MW RICADENTE
NEL TERRITORIO COMUNE DI ALTAMURA (BA)
IN LOCALITA' "LAMA DI NEBBIA"**

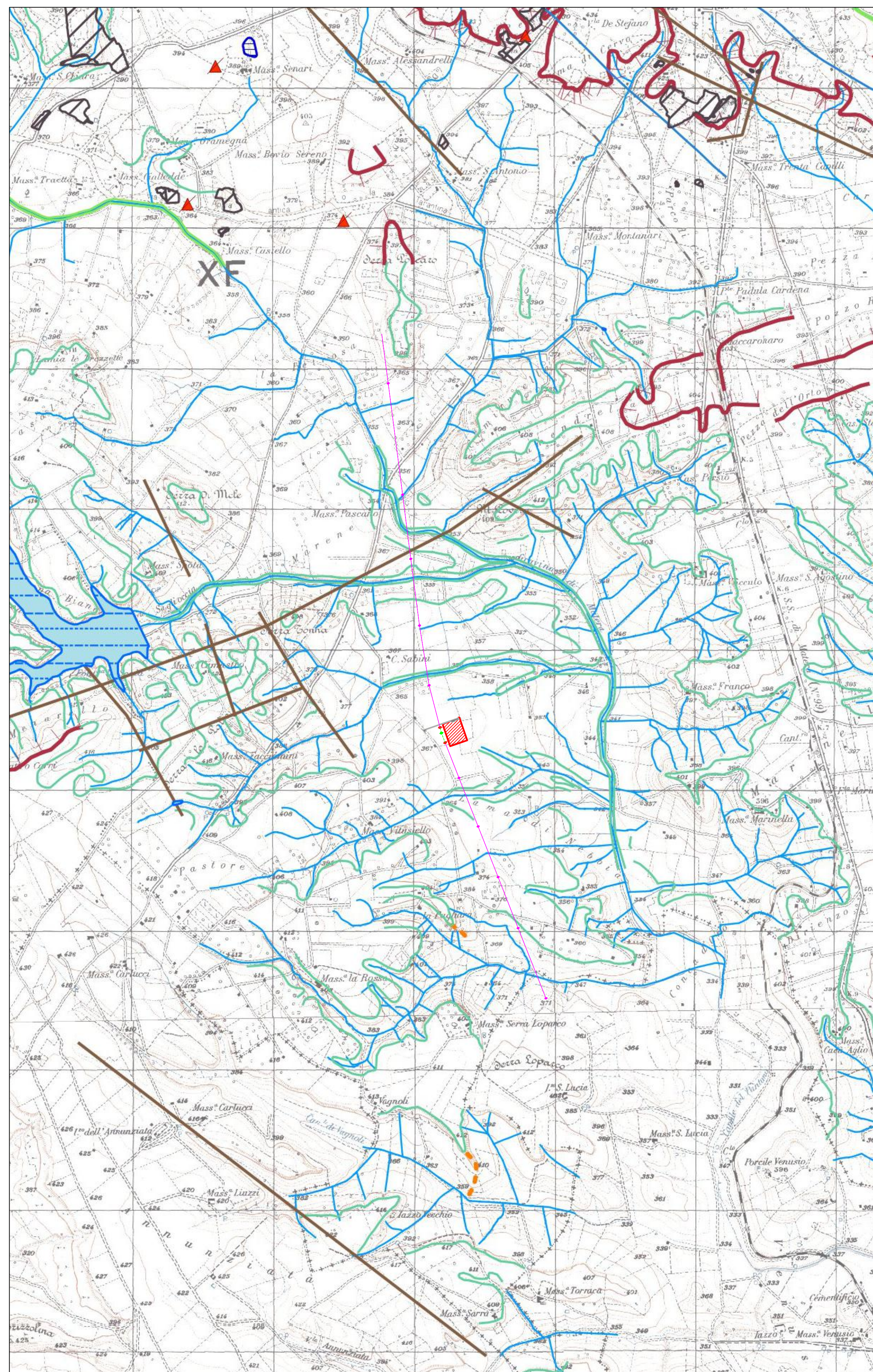


Tecnico
ing. Danilo Pomponio

Collaborazioni
ing. Milena Miglionico
ing. Tommaso Mancini
ing. Giulia Carella
ing. Margherita Debernardis
ing. Nunzia Zecchillo
ing. Marco D'Arcangelo
ing. Martino Lapenna
ing. Giovanna Scuderi
ing. Dionisio Stafferi
ing. Giuseppe Federico Zingarelli

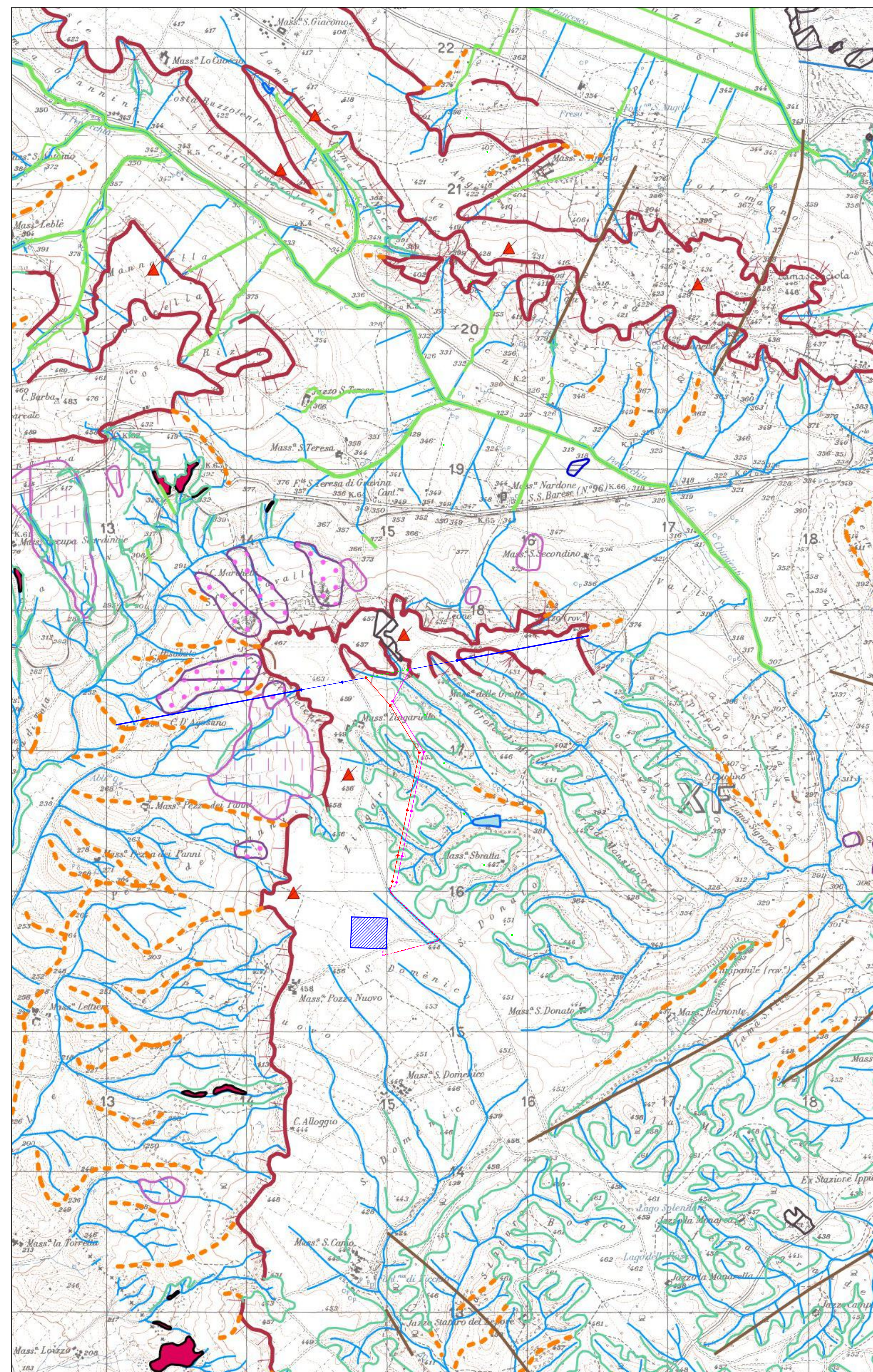
Responsabile commessa
ing. Danilo Pomponio

TAVOLA	TITOLO	COMMESSA	TIPOLOGIA		
V39	OPERE DI RETE CP 201901318 STRALCIO SU CARTA IDROGEOMORFOLOGICA	20123	D		
REVISIONE		CODICE ELABORATO			
00		DW20123D-V39			
FOGLIO		SOSTITUISCE	SOSTITUITO DA		
1/1		CODICE ELABORATO	CODICE ELABORATO		
REV	DATA	MODIFICA	DISEGNATO	CONTROLLATO	APPROVATO
00	22/08/2022	Emissione	Debernardis	Miglionico	Pomponio
01					
02					
03					
04					
05					



LEGENDA

- Linea aerea esistente Altamura-Matera nord 150 kV
- Tratta da demolire
- Nuova Linea aerea 150 kV Raccordo Altamura-Matera
- Stazione in progetto 150/36 kV - Altamura
- Sostegno esistente
- Sostegno in progetto



LEGENDA

- Linea aerea esistente Pellicciari-Gravina 150 kV
- Tratta da demolire
- Nuova Linea aerea 150 kV Raccordo lato Pellicciari
- Nuova Linea interrata 150 kV Raccordo lato Pellicciari
- Nuova Linea aerea 150 kV Raccordo lato Gravina
- Nuova Linea interrata 150 kV Raccordo lato Gravina
- Sostegni in progetto
- Stazione in progetto 150/380kV - Gravina in Puglia

Legenda Carta Idrogeomorfologica

- Bacini Idrici
- Cave
- Miniere
- Elementi Geostrutturali
- Falghe
- Giaciture strati
- Pieghe
- Forme carsiche
- Doline
- Grotte
- Polje
- Vore
- Forme modellamento fluviale
- Cigli sponda fluviale
- Ripe erosione fluviale
- Forme versante
- Aree dissesto diffuso
- Calanchi
- Conoidi
- Creste
- Orli terrazzo morfologico
- Frane
- Corpi frana
- Nicchie
- Geositi
- Reticolo
- Canali lagunari
- Conche_1ha
- Reticolo