

Legenda

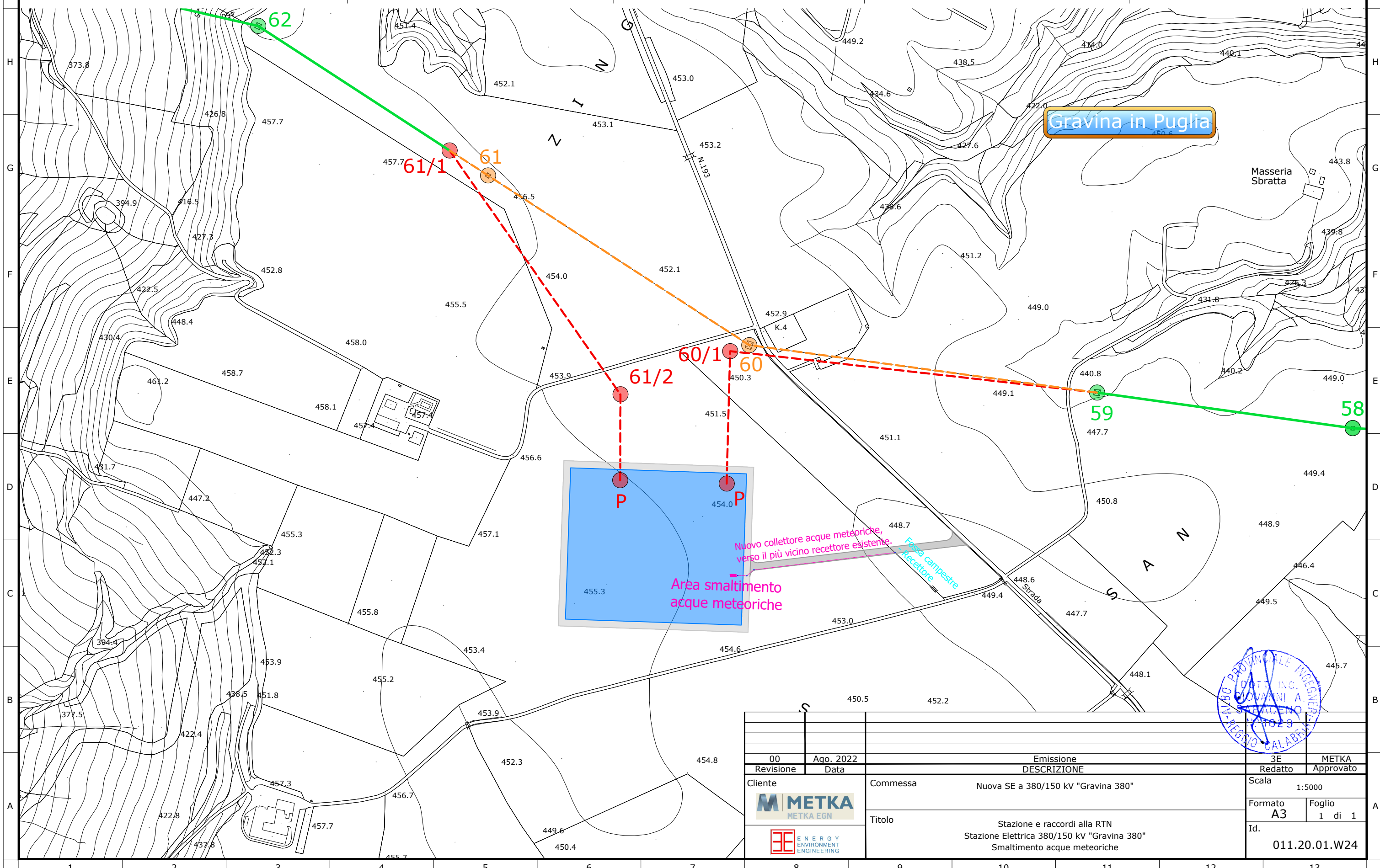
- Nuova SE 380/150kV di Gravina
- Viabilità perimetrale SE Gravina
- Viabilità di accesso SE Gravina

- Linea esistente a 380kV - "Genzano 380 - Matera"
- Sostegni esistenti

- Nuovi raccordi a 380kV
- Nuovi Sostegni

- Linea esistente a 380kV - Tratto da demolire
- Sostegni da demolire

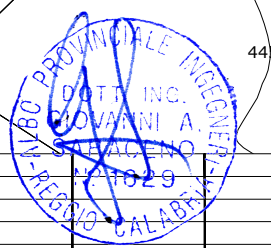
- Area smaltimento acque meteoriche
- Nuovo Collettore



Gravina in Puglia

Nuovo collettore acque meteoriche,
verso il più vicino recettore esistente.

Area smaltimento
acque meteoriche



00	Ago. 2022	Emissione	3E	METKA
Revisione	Data	DESCRIZIONE	Redatto	Approvato
Cliente		Commessa	Scala	
		Nuova SE a 380/150 kV "Gravina 380"	1:5000	
		Titolo	Formato	Foglio
		Stazione e raccordi alla RTN Stazione Elettrica 380/150 kV "Gravina 380" Smaltimento acque meteoriche	A3	1 di 1
			Id.	011.20.01.W24