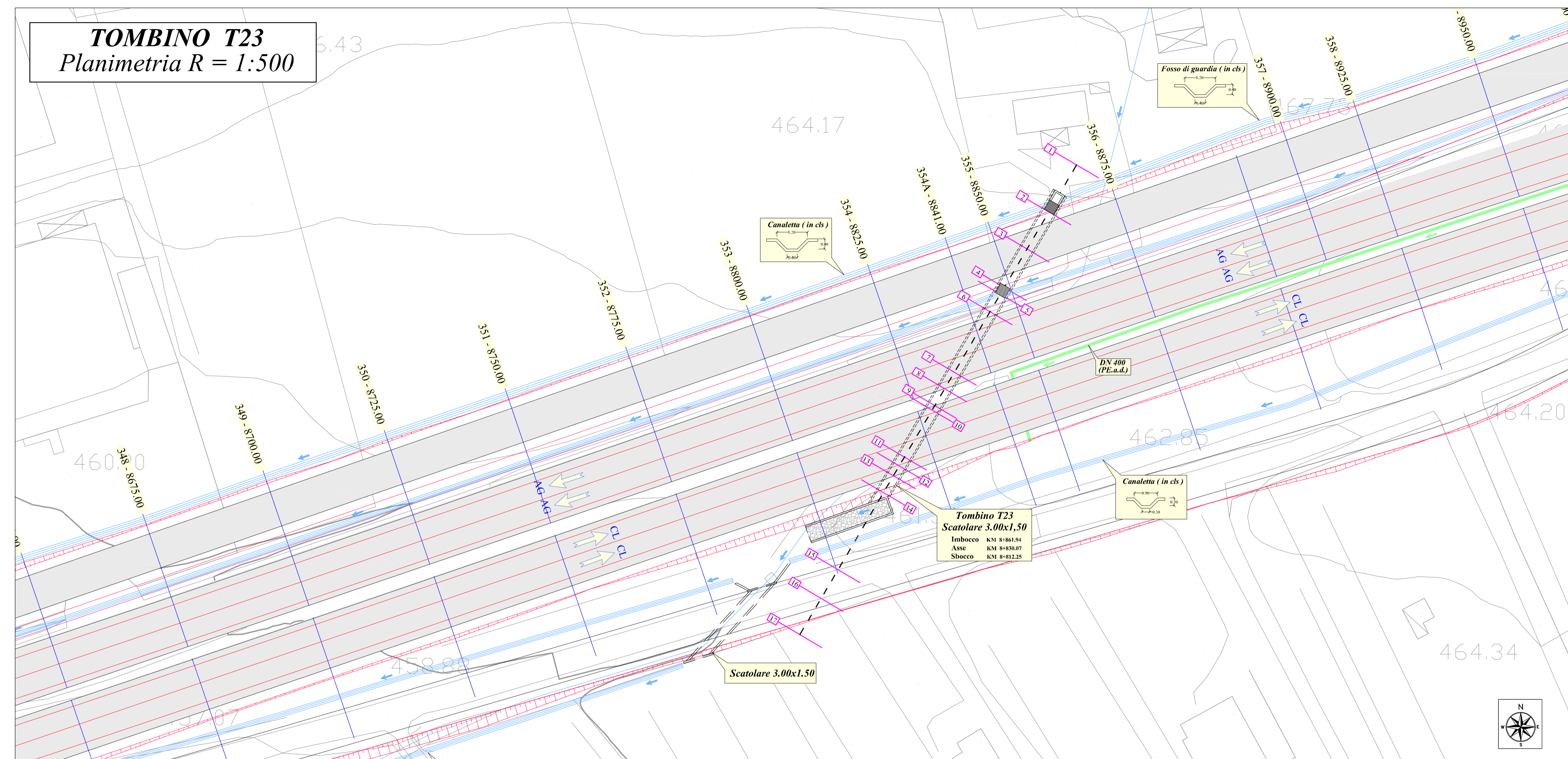
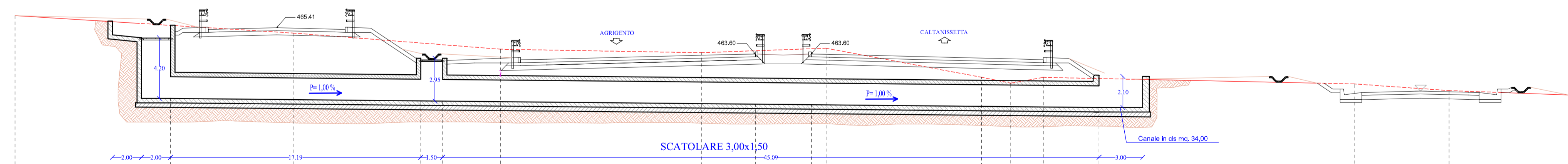


TOMBINO T23
Planimetria R = 1:500



TOMBINO T23
Sezione R=1:200



QT.RIF. 440.00

NUMERO SEZIONI	1	2	3	4	5	6	7	8	9	10	11	12	13	14	15	16	17			
QUOTE TERRENO	462.24	465.57	465.04	464.36	464.24	463.93	463.69	463.82	463.96	464.00	462.00	461.60	462.00	461.92	461.55	461.09	460.79			
QUOTE SCORRIMENTO ACQUA		460.54		460.37	460.36	460.03		460.15	460.11					459.92						
DISTANZE PARZIALI		10.68		8.41		8.77	1.50	3.99		13.78	3.71	3.84	1.02	10.69	1.99	2.24	3.83	17.52	6.52	8.23
DISTANZE PROGRESSIVE	0.00	10.68	19.09	27.86	29.36	33.35	47.13	50.84	54.68	55.70	66.39	68.38	70.62	71.45	91.97	98.49	106.72			



ANAS S.p.A.
Direzione Centrale Programmazione Progettazione

CORRIDOIO PLURIMODALE TIRRENICO-NORD EUROPA
ITINERARIO AGRIGENTO -CALTANISSETTA-A19
S.S. N° 640 "DI PORTO EMPEDOCLE"
AMMODERNAMENTO E ADEGUAMENTO ALLA CAT. B DEL D.M. 5.11.2001
Dal km 44+000 allo svincolo con l'A19

PROGETTO DEFINITIVO

<p>GRUPPO DI PROGETTAZIONE</p> <p>ATI: TECHNITAL s.p.a. (mandataria) S.I.S. Studio di Ingegneria Stradale s.r.l. DELTA Ingegneria s.r.l. INFRATEC s.r.l Consulting Engineering PROGIN s.p.a.</p>	<p>RESPONSABILI DI PROGETTO</p> <p>Dott. Ing. M. Raccosta Online Ing. Verona n° A1965 Prof. Ing. A. Bevilacqua Online Ing. Palermo n° 4058 Dott. Ing. M. Carlini Online Ing. Agrigento n° A628 Dott. Ing. N. Troccoli Online Ing. Potenza n° 838 Dott. Ing. S. Esposito Online Ing. Roma n° 20837</p> <p>IL GEOLOGO</p> <p>INTEGRAZIONI PRESTAZIONI SPECIALISTICHE</p> <p>Dott. Ing. M. Raccosta</p>	
<p>VISTO: IL RESPONSABILE DEL PROCEDIMENTO</p> <p>Dott. Ing. Massimiliano Fidenzi</p>	<p>VISTO: IL RESPONSABILE DEL SERVIZIO PROGETTAZIONE</p> <p>Dott. Ing. Antonio Valente</p>	<p>DATA</p> <p>PROTOCOLLO</p>

ATTRaversamenti IDRAULICI
PLANIMETRIA E SEZIONE TOMBINO T23

CODICE PROGETTO	NOME FILE	REVISIONE	FOGLIO	SCALA:
LO407B D 0501	ID04-IDR-PS23.dwg	B	23 di 37	1:500 1:200
CODICE ELAB.	T01ID04IDRPS23			

REV.	DESCRIZIONE	DATA	VERIFICATO RESP. TECNICO	CONTROLLATO RESP. D'ITERARIO	APPROVATO RESP. DI SETTORE
B	REVISIONE a seguito istruttoria ANAS 19/03/07	Aprile 2007	A. Mita	F. Arciuli	C. Marro
A	EMISSIONE	Ottobre 2006	A. Mita	F. Arciuli	C. Marro