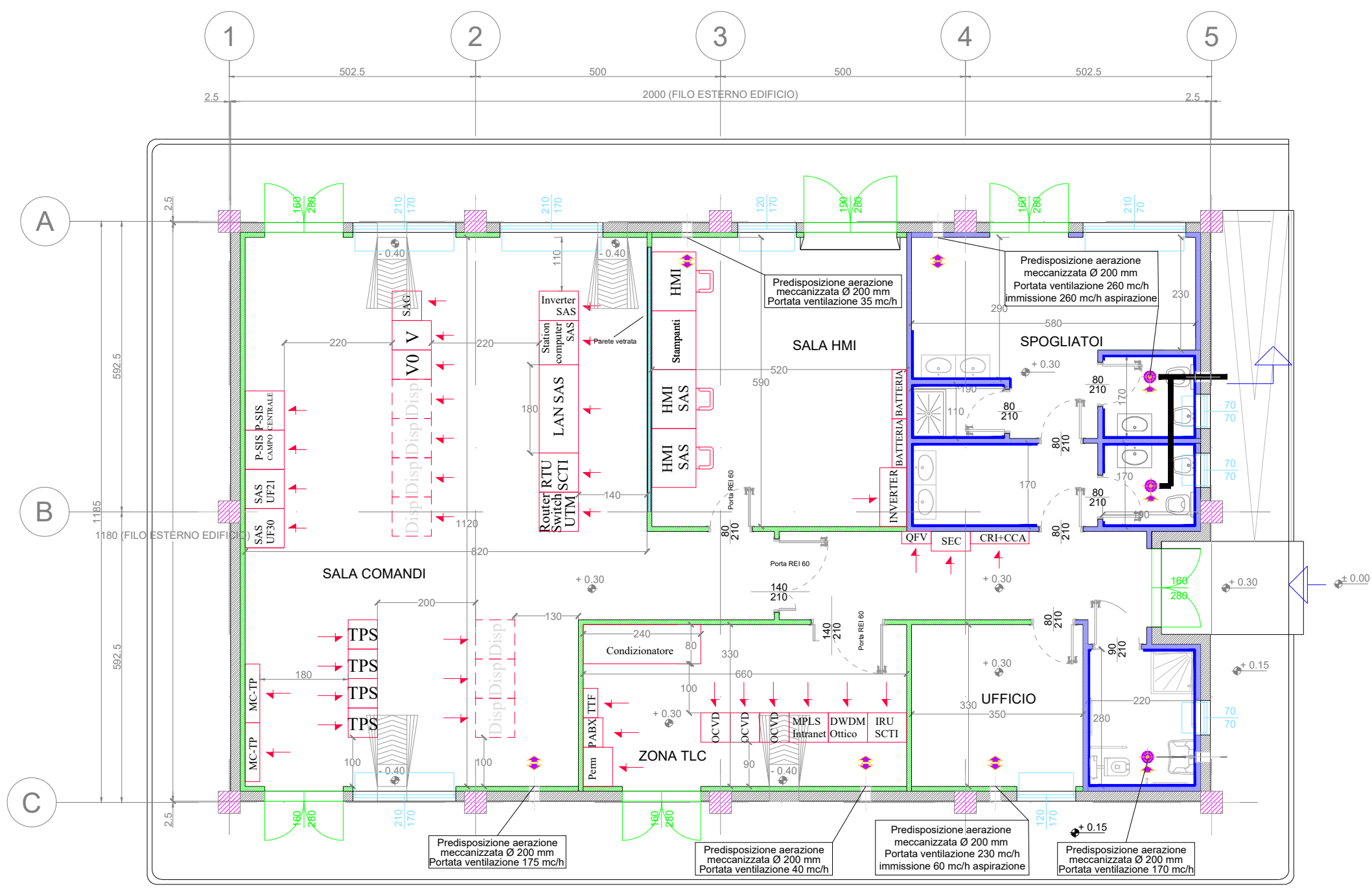
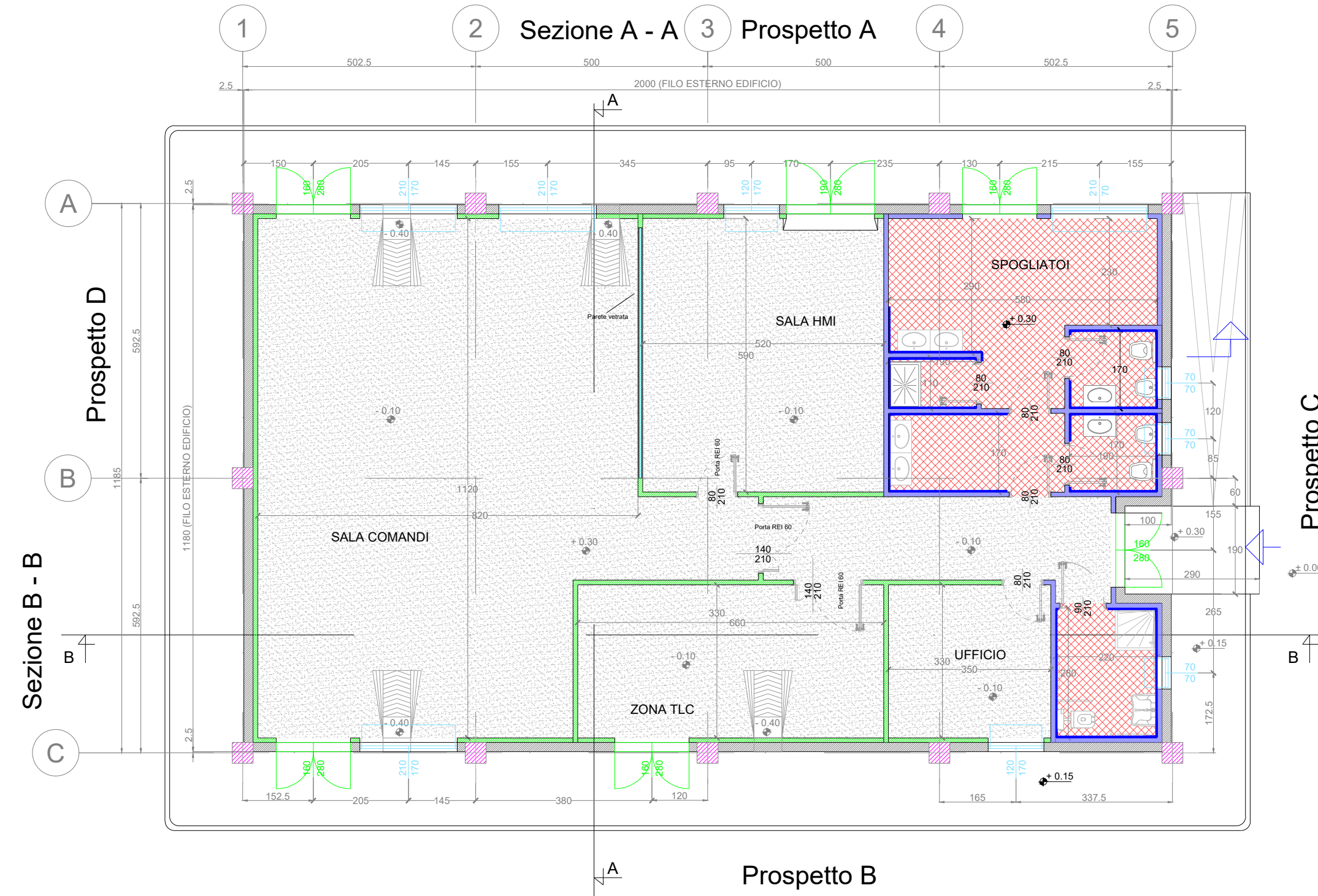


PIANTA IMPIANTISTICA



PIANTA ARCHITETTONICA

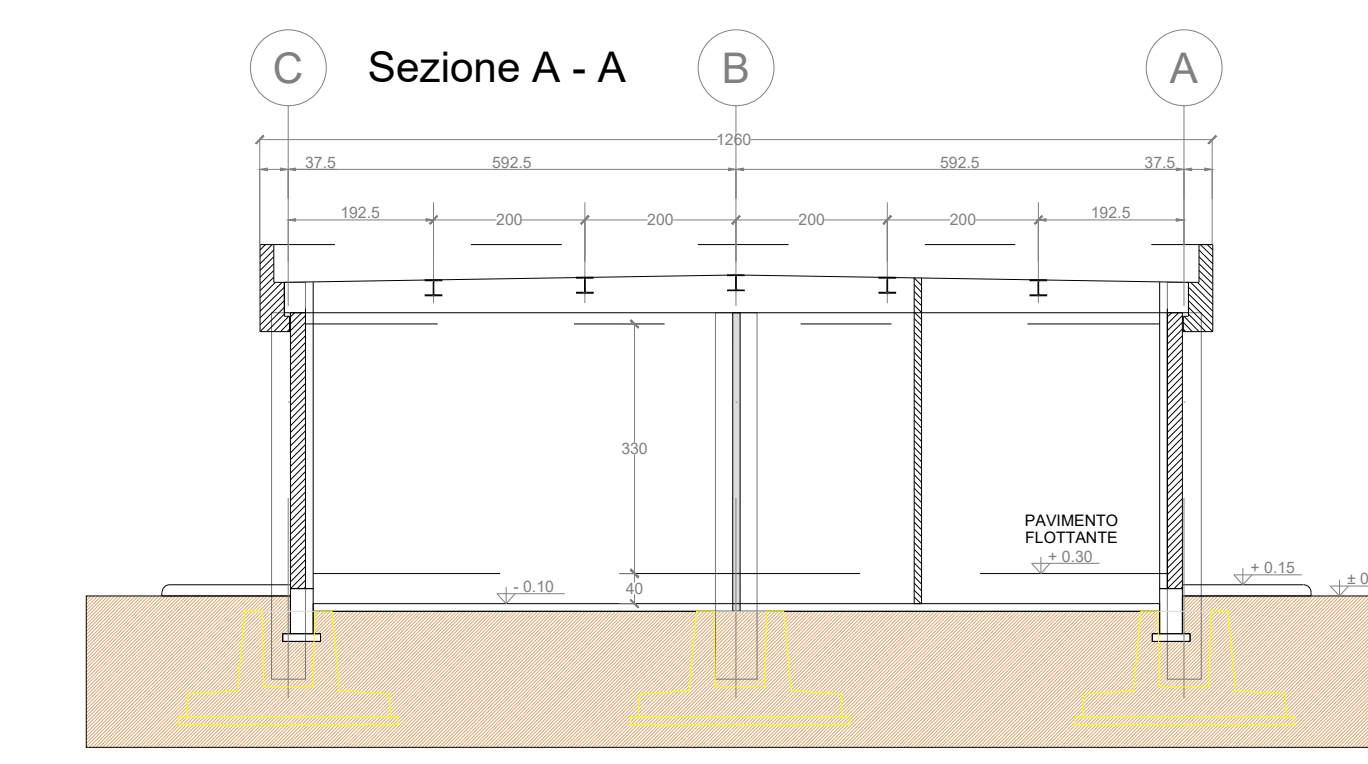
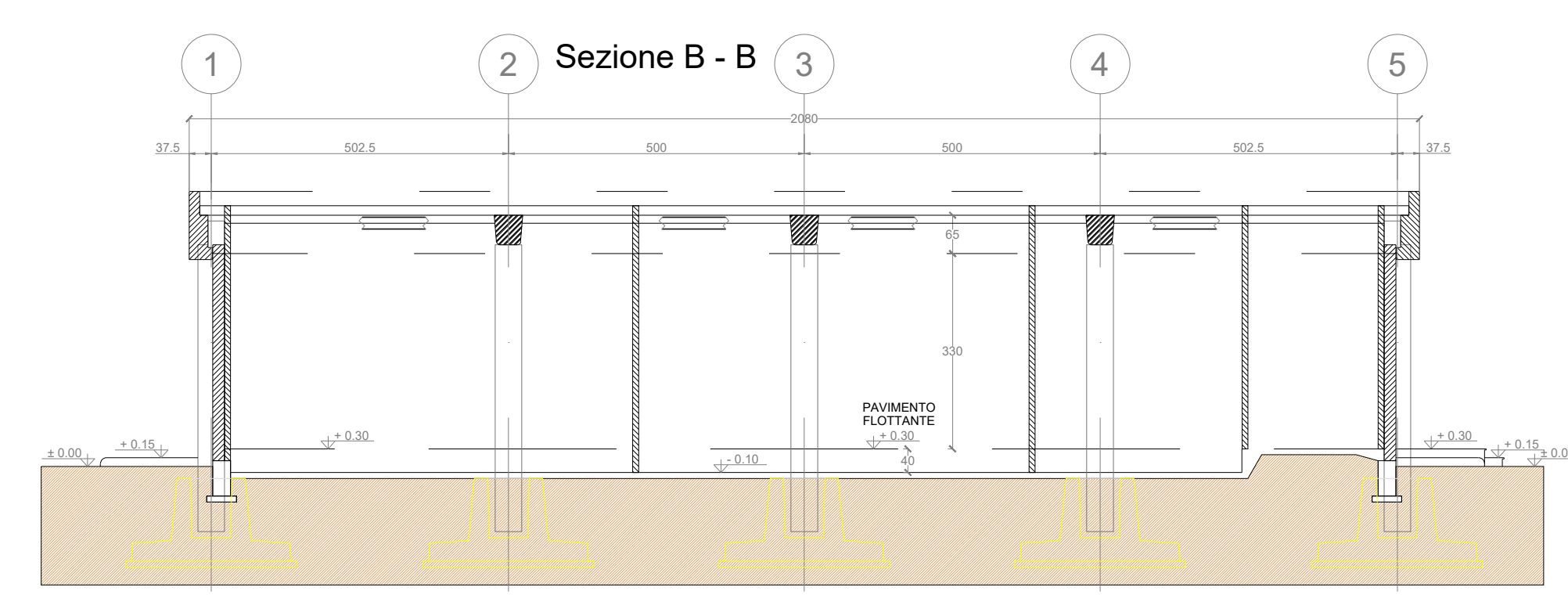
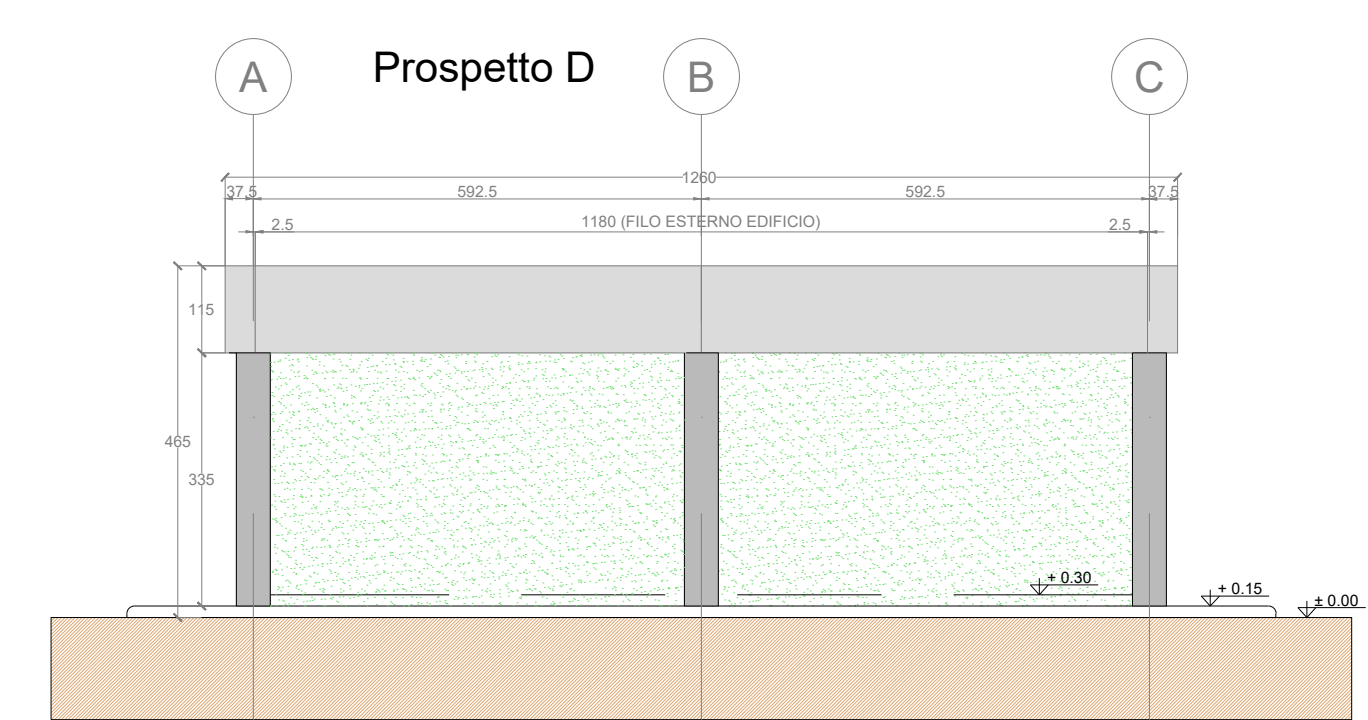
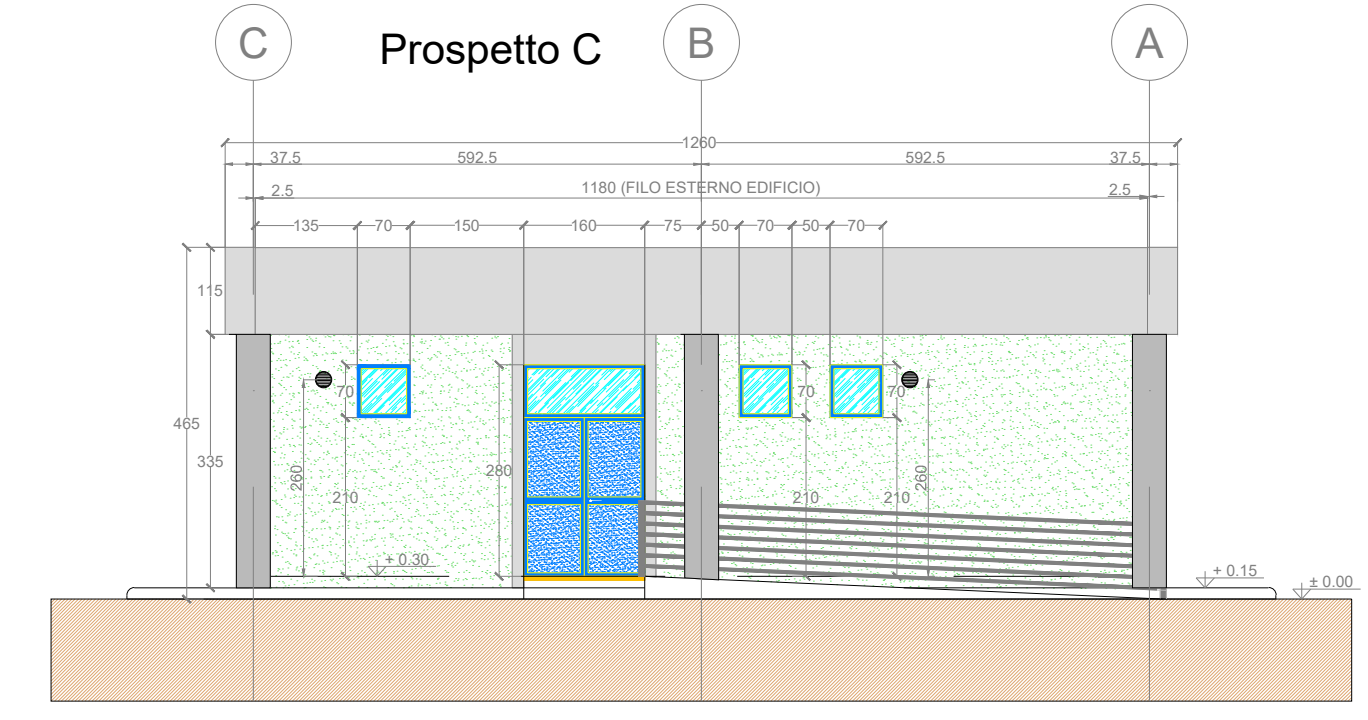
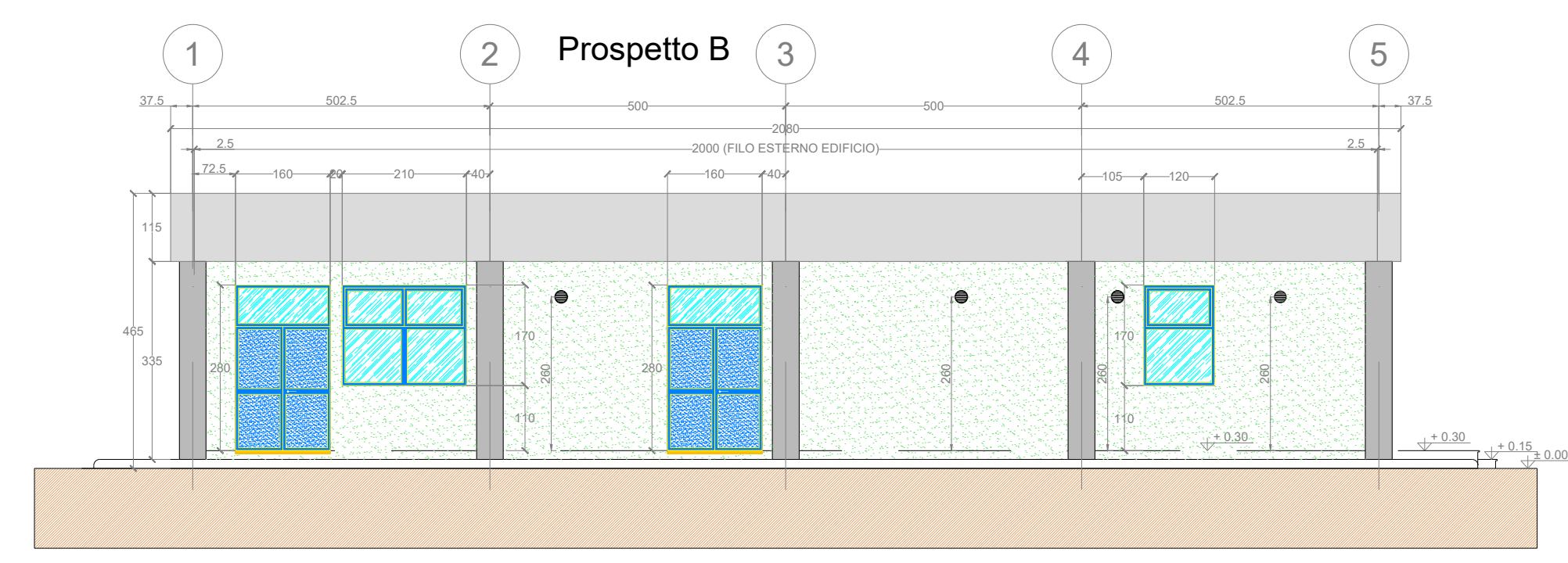


NOTE GENERALI

La posizione dei pannelli è indicativa ed andrà confermata in sede di progetto esecutivo. Il numero esatto di pannelli fotovoltaici e la relativa potenza verranno stabiliti in sede di progettazione esecutiva.
Le sale comandi, HMI, servizi ausiliari, TLC e ufficio sono provviste di pavimento flottante e controsoffitto; i locali servizi igienici, spogliatoi, MT e deposito sono del controsoffitto.
Le quote in tavola sono espresse in cm.

LEGENDA PIANTA

	PANNELLO DI TAMPONAMENTO PREFABBRICATO REI 120
	PLASTICI PREFABBRICATI REI 120
	PARETI E CONTROPARTI IN CARTONGESSO CON IDROALTRA
	PARETI IN CARTONGESSO REI 60
	PARETI IN CARTONGESSO REI 120
	PARETI VETRATE TRA SALA CONTROLLO E SALA COMANDI
	REVESTIMENTO CON PASTRELLA STESSA TIPOLOGIA PAVIMENTO
	PAVIMENTAZIONE CON PASTRELLE IN GRES BATTISCOPIA A MEZZA PASTRELLA DELLA STESSA TIPOLOGIA
	PAVIMENTO INDUSTRIALE GRIGIO CON TRATTAMENTO ANTIPOLVERE
	PAVIMENTO INDUSTRIALE GRIGIO CON VERNICIATURA ANTI ACIDO E ANTI OLIO
	COPERTURA COSTITUITA DA PANNELLI SANDWICH DOTATI DI MEMBRANA IMPERMEABILIZZANTE H 102 220 mm (H LAMIERA 100 mm; H COBERTA 100 mm) PORTATA MINIMA = 3,39 Knt/mq
	SCARICACQUE PIOVANE
	QUOTE SUI PROSPETTI
	QUOTE IN PIANTA
	FINESTRE
	PORTE ESTERNE
	PORTE INTERNE REI 60
	PORTE INTERNE
	PORTE INTERNE REI 120
	PANNELLO FOTOVOLTAICO DI SILICIO MONOCRISTALINO, SEMI INTEGRATO NELLA COPERTURA. DIMENSIONI INDICATIVE 160x110x3 CM.








CITTA' METROPOLITANA DI BARI REGIONE PUGLIA COMUNE DI ALTAMURA COMUNE DI GRAVINA DI PUGLIA

PROGETTO DELLA FUTURA STAZIONE DI TRASFORMAZIONE 150/36 kV IN ENTRA-ESCI ALLA LINEA "ALTAMURA ALL. - MATERA NORD" E RACCORDI ALLA LINEA "PELLICCIARI - GRAVINA 150 kV"



Proprietà		wpd s.r.l. Corso d'Italia, 83 00198 - Roma Tel: +39 06 960 353-10 e-mail: info@wpd-italia.it
Progettazione		Viale Michelangelo, 71 80129 Napoli TEL. 081 579 7998 mail: tecnico@inse.it
Elaborato	Nome Elaborato: EDIFICIO COMANDI - PIANTE E PROSPETTI	
01	Aprile 2023	Nota Tema - Analisi n.2 per benestare al progetto del 12/01/2023 e 16/03/2023
Rev.	Data	Objetto della revisione
Scala:	1:100	
Formato:	A1	Codice Pratica S242 Codice Elaborato S242-SE07-D