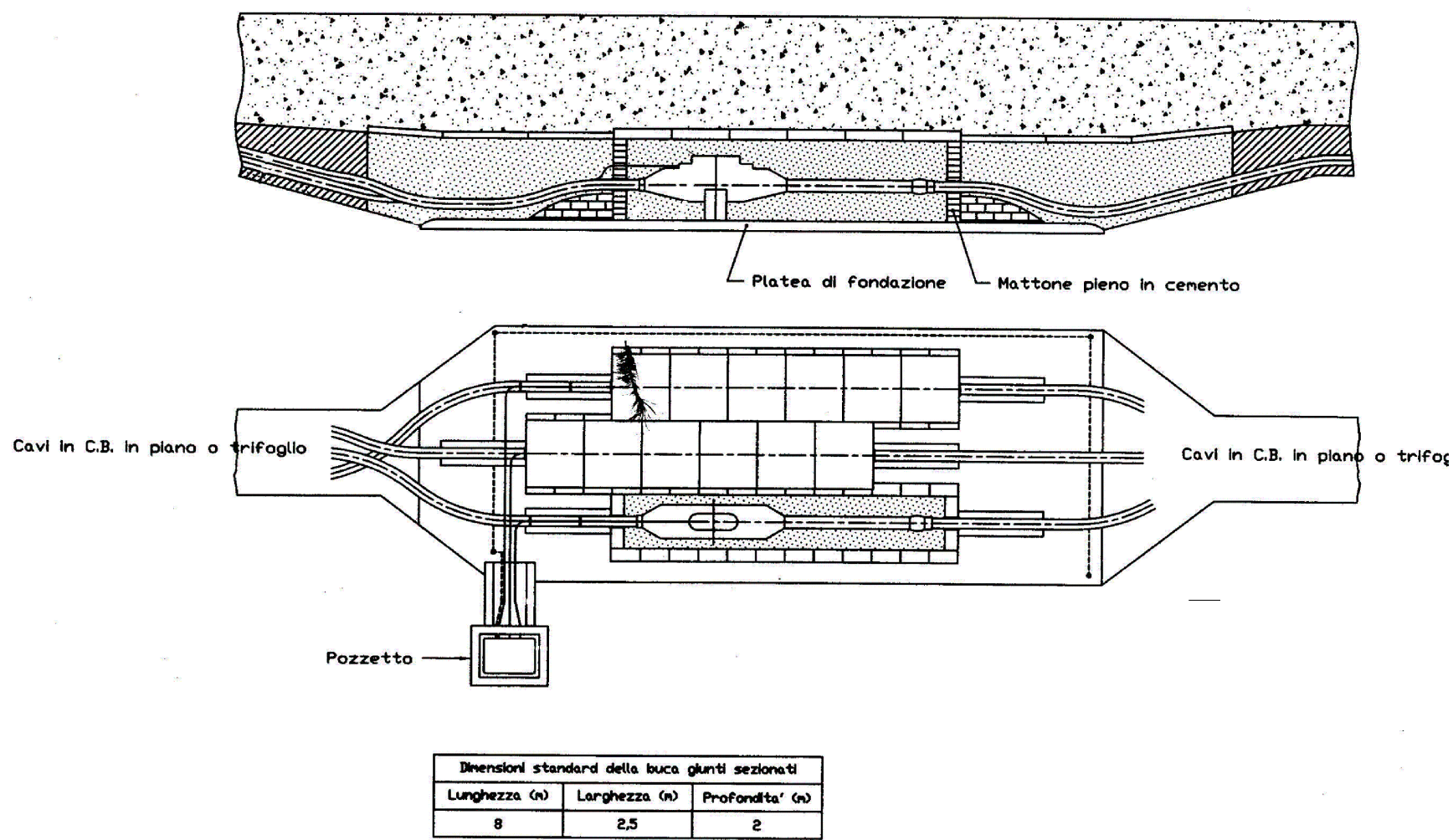
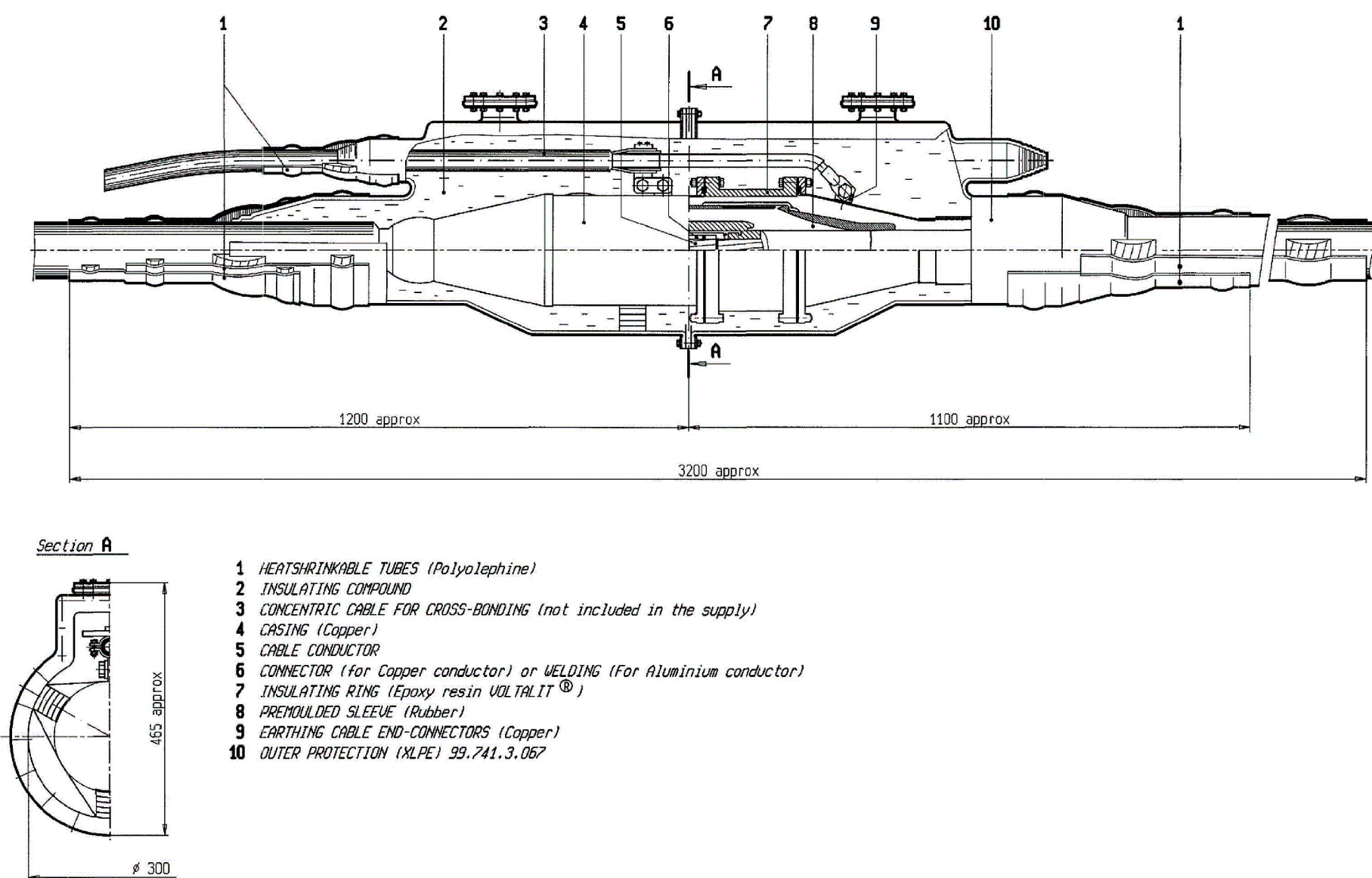


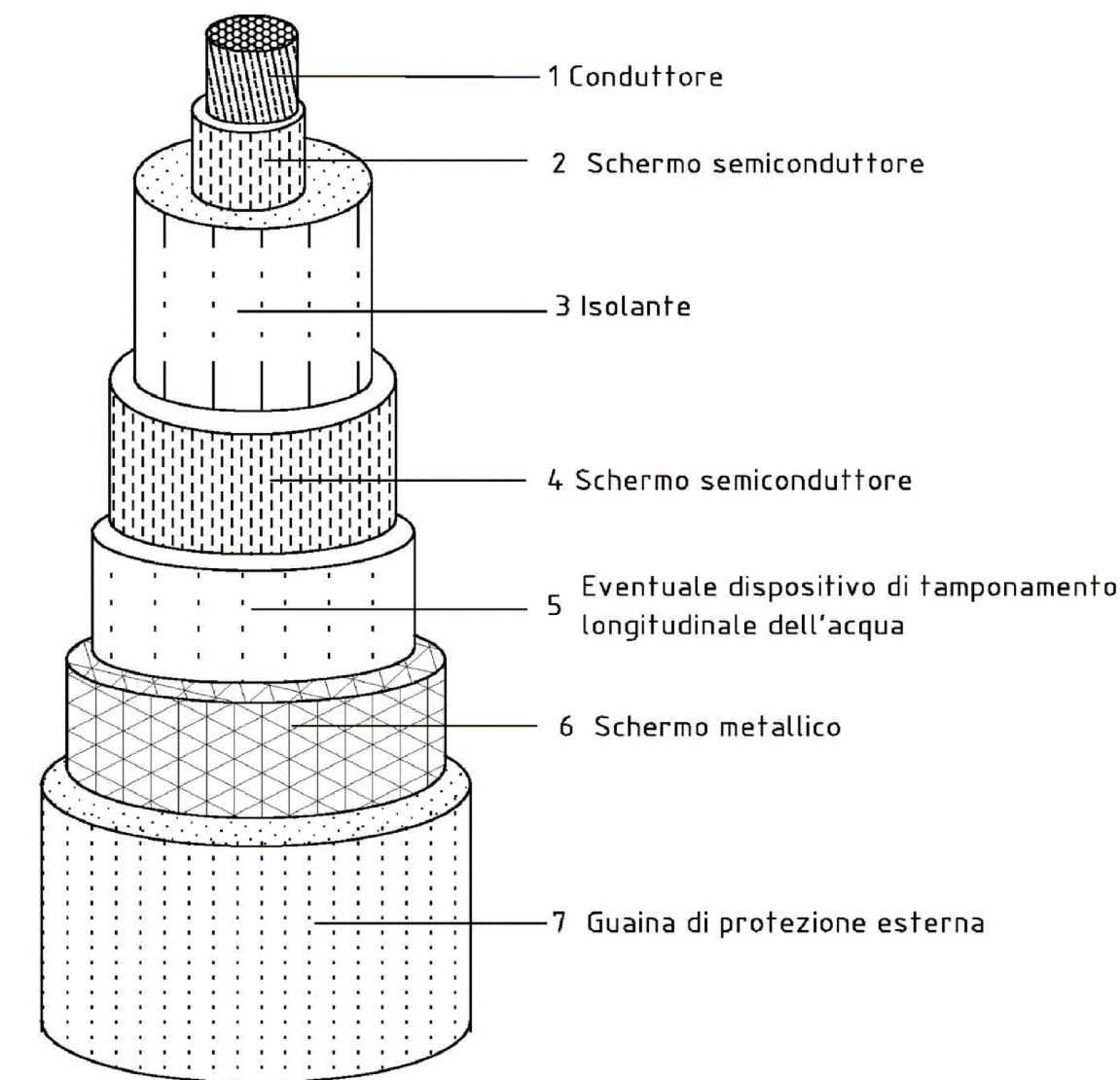
Schema tipo camera giunti



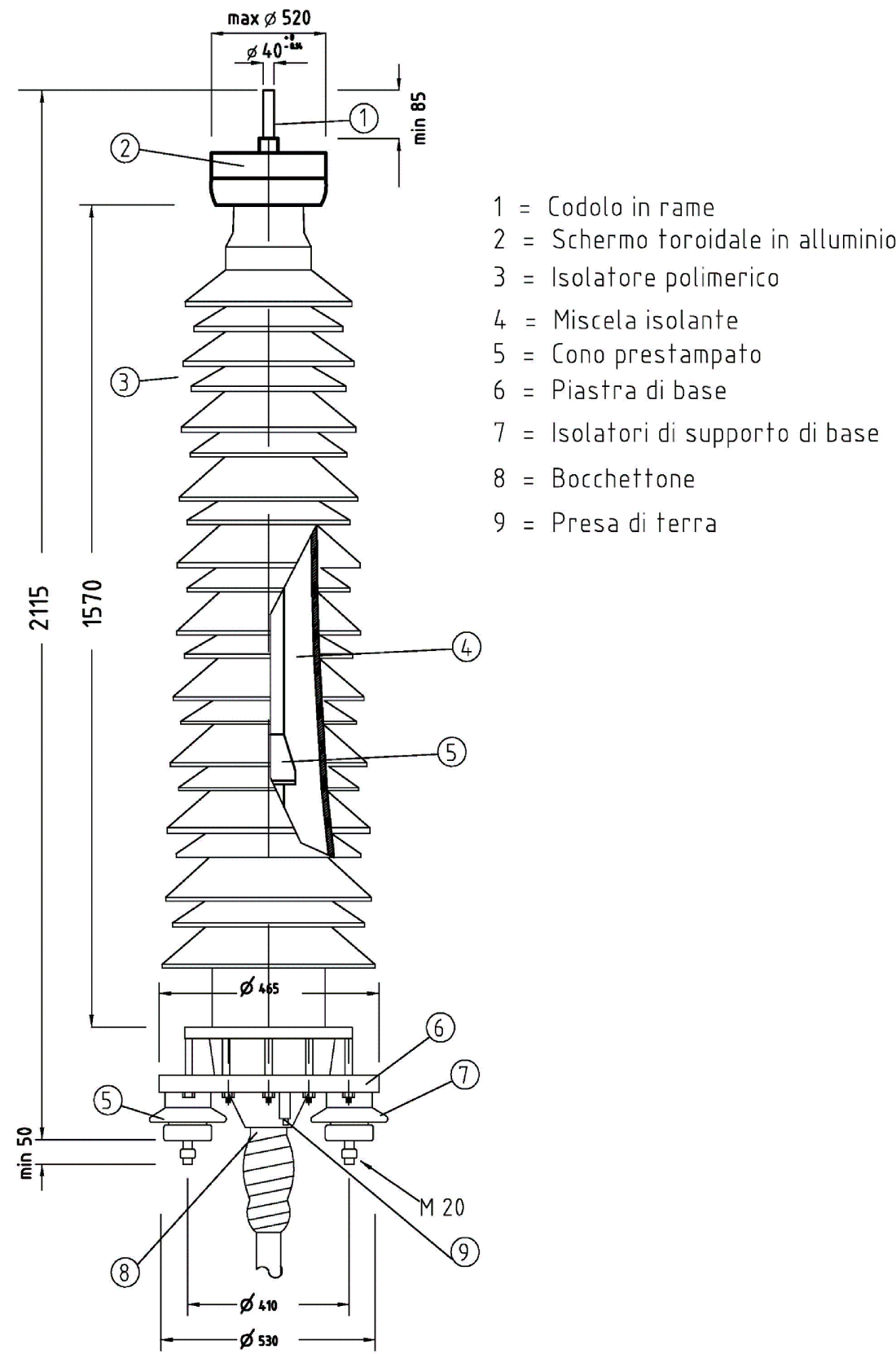
Schema tipo giunti per cavi AT



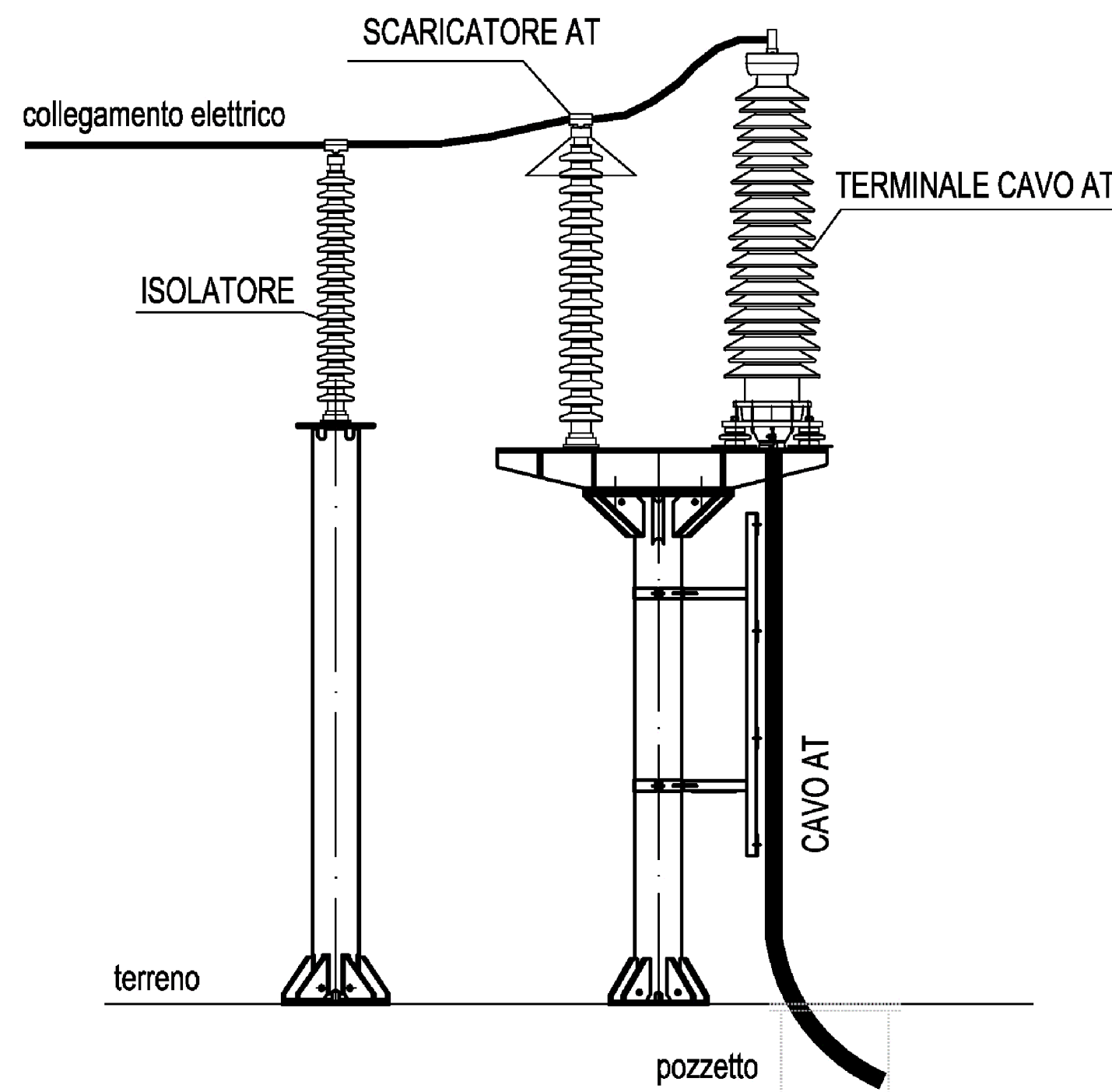
Schema cavo 150 kV unipolare isolato in XLPE



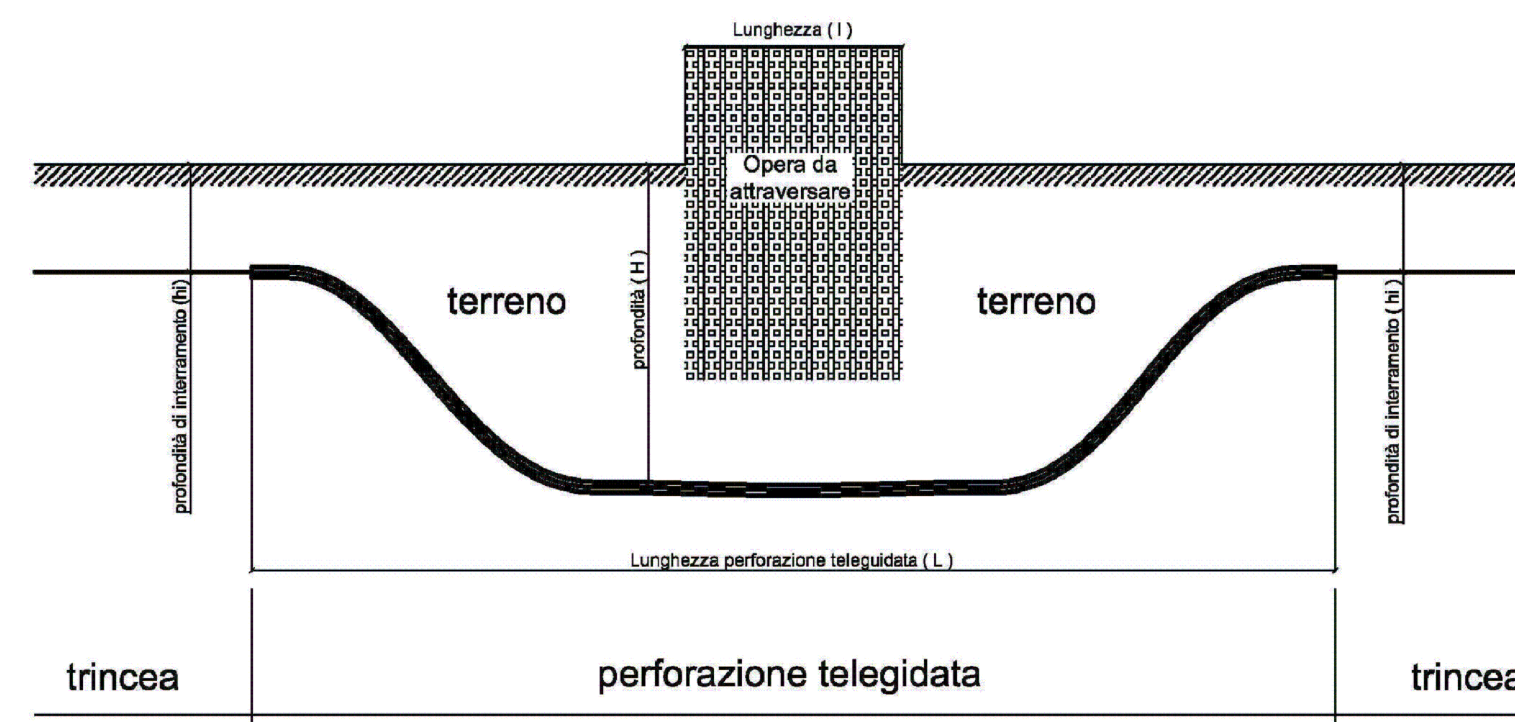
Schema terminale aria-cavo per cavi AT



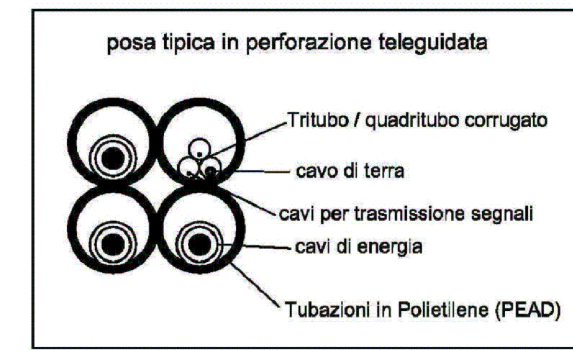
Schema supporti di terminazione cavi in stazione



Schema di perforazione teleguidata orizzontale per posa cavi



Stima delle dimensioni della perforazione teleguidata		
Lunghezza L	Profondità H (m)	larghezza e altezza (m)
1 + 12 x (H - h)	1,5 + 12 circa	> 1








PROGETTO DELLA FUTURA STAZIONE DI TRASFORMAZIONE 150/36 kV IN ENTRA-ESCI ALLA LINEA "ALTAMURA ALL. - MATERA NORD" E RACCORDI ALLA LINEA "PELLICCIARI - GRAVINA 150 kV"

Proprietario

wpd altitia s.r.l.
Corso d'Italia, 83
00198 - Roma
Tel: +39 06 960 353-10
e-mail: info@wpd-italia.it

Progettazione

INSE *Ingegneria di Servizi*
Viale Michelangelo, 11
80129 Napoli
TEL.081 579 7998
mail: tecnico@inse.it




Nome Elaborato:

COMPONENTI LINEA CAVO 150 kV

Rev.	Data	Oggetto della revisione	Elaborazione	Verifica	Approvazione
01	Aprile 2023	Nota Tema - Analisi n.2 per benessere al progetto del 12/01/2023 e 16/03/2023	INSE Srl	F. Di Maso	WPD SRL
00	Luglio 2022	PRIMA EMISSIONE	INSE Srl	F. Di Maso	WPD SRL

Scala: -/-
 Formato: **945x420** Codice Pratica: **S242** Codice Elaborato: **S242-EL13-D**