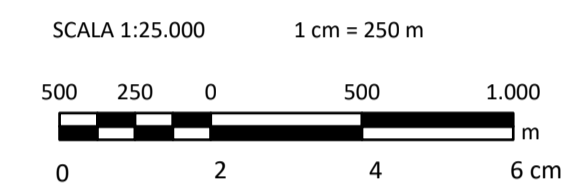
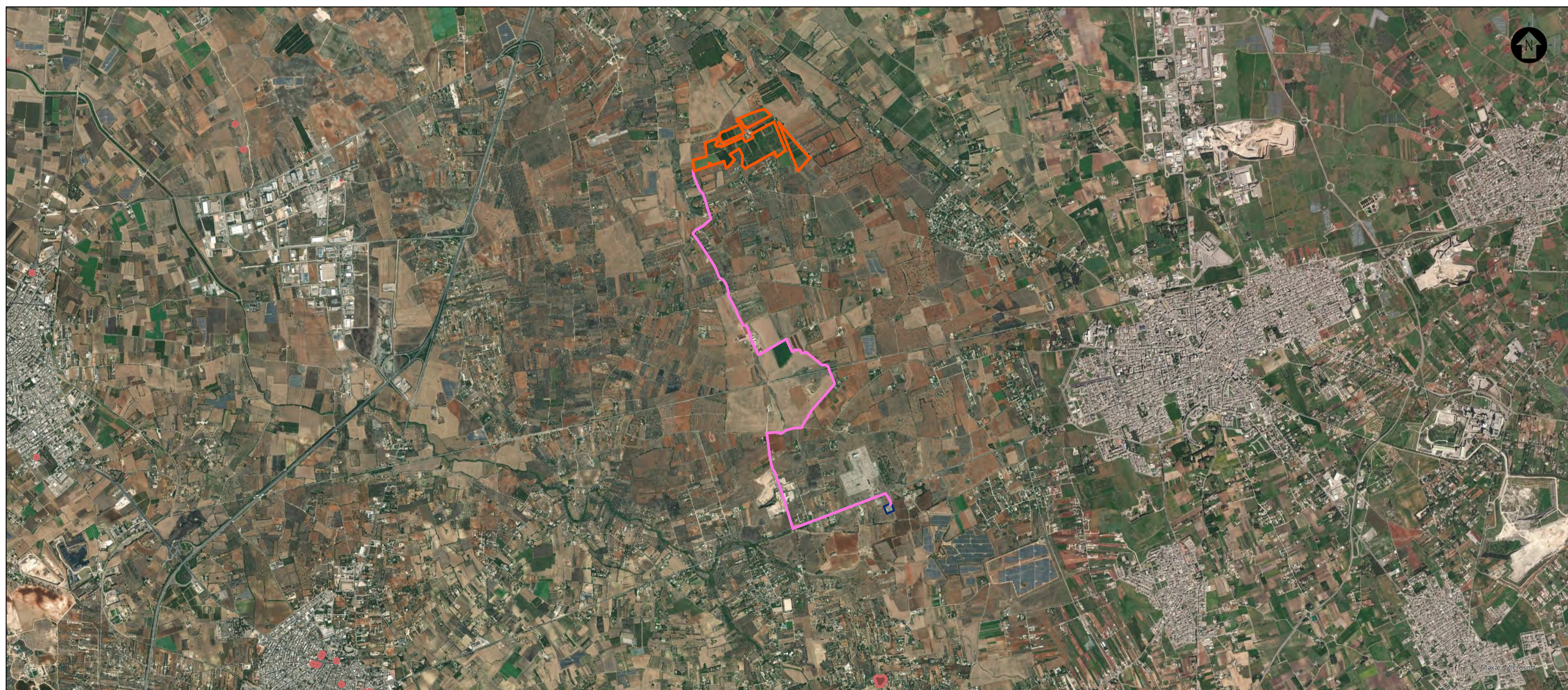


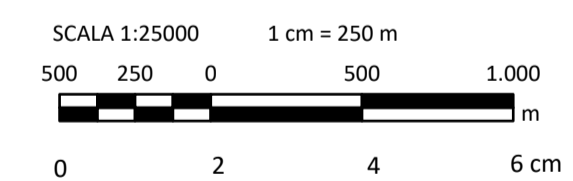
- LEGENDA
- Recinzione
 - Cavidotto
 - Cabina primaria
 - Cabina di sezionamento
- Pericolosità idraulica
- Alta
 - Media
 - Bassa



STRALCIO PAI PERICOLOSITA' IDRAULICA



- LEGENDA
- Recinzione
 - Cavidotto
 - Cabina primaria
 - Cabina di sezionamento
- Pericolosità geomorfologica
- Alta
 - Media
 - Bassa



0		LM6	MCu	LC	02/2023
REV.	DESCRIZIONE	DISIGN.	CONTROL.	APPROV.	DATA

Montana

Montana S.p.A.
Via Carlo Angelo Fumagalli, 6
20143 Milano
Tel. +39.02.54118173
Fax +39.02.54128890
www.montanambiente.com
P.IVA 10414270156
Cap. Soc. 500.000,00 €
Milano (sede certificata ISO) | Brescia | Palermo | Cagliari | Roma | Siracusa

Committente	FLYNIS PV 43 S.r.l.	
Progettista	ING. LAURA CONTI Iscritta all'Ordine degli Ingegneri della Provincia di Pavia n. 1726	
Oggetto	IMPIANTO INTEGRATO AGRIVOLTAICO COLLEGATO ALLA RTN POTENZA NOMINALE 17,00 MW COMUNE DI GALATINA (LE) PROGETTO DEFINITIVO	
Tavola	VINCOLI PIANO DI ASSETTO IDROGEOLOGICO	N. Tav. T05.2
N. Ril.	2983_5372_GA_VIA_T05.2_Rev0_Vincoli_PAI	Scala 1:25000
È VIETATA LA RIPRODUZIONE DI QUESTO DOCUMENTO SENZA PREVENTIVA AUTORIZZAZIONE SCRITTA DELLA MONTANA SPA		

STRALCIO PAI PERICOLOSITA' GEOMORFOLOGICA