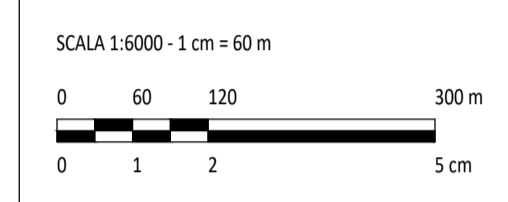
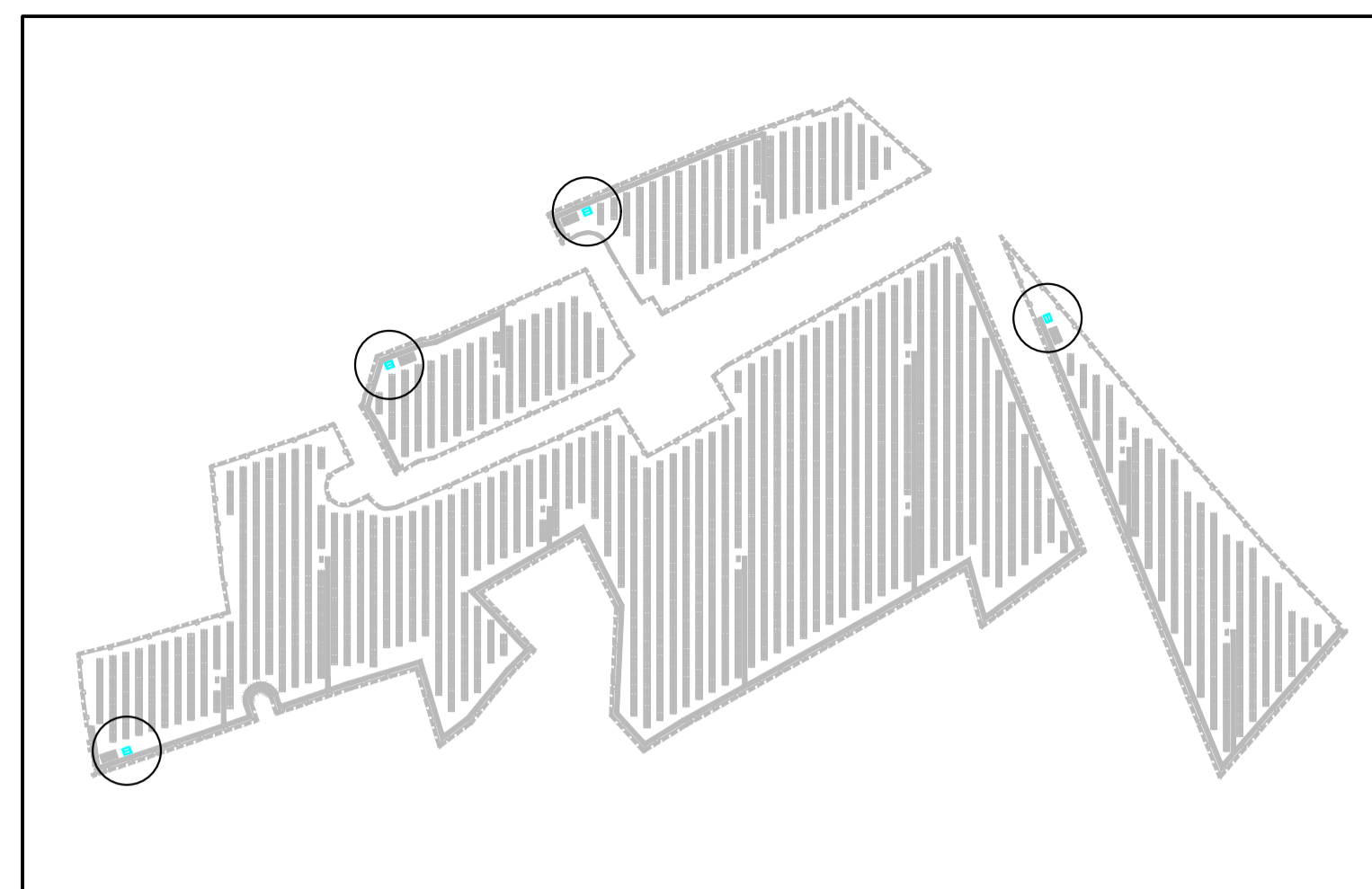
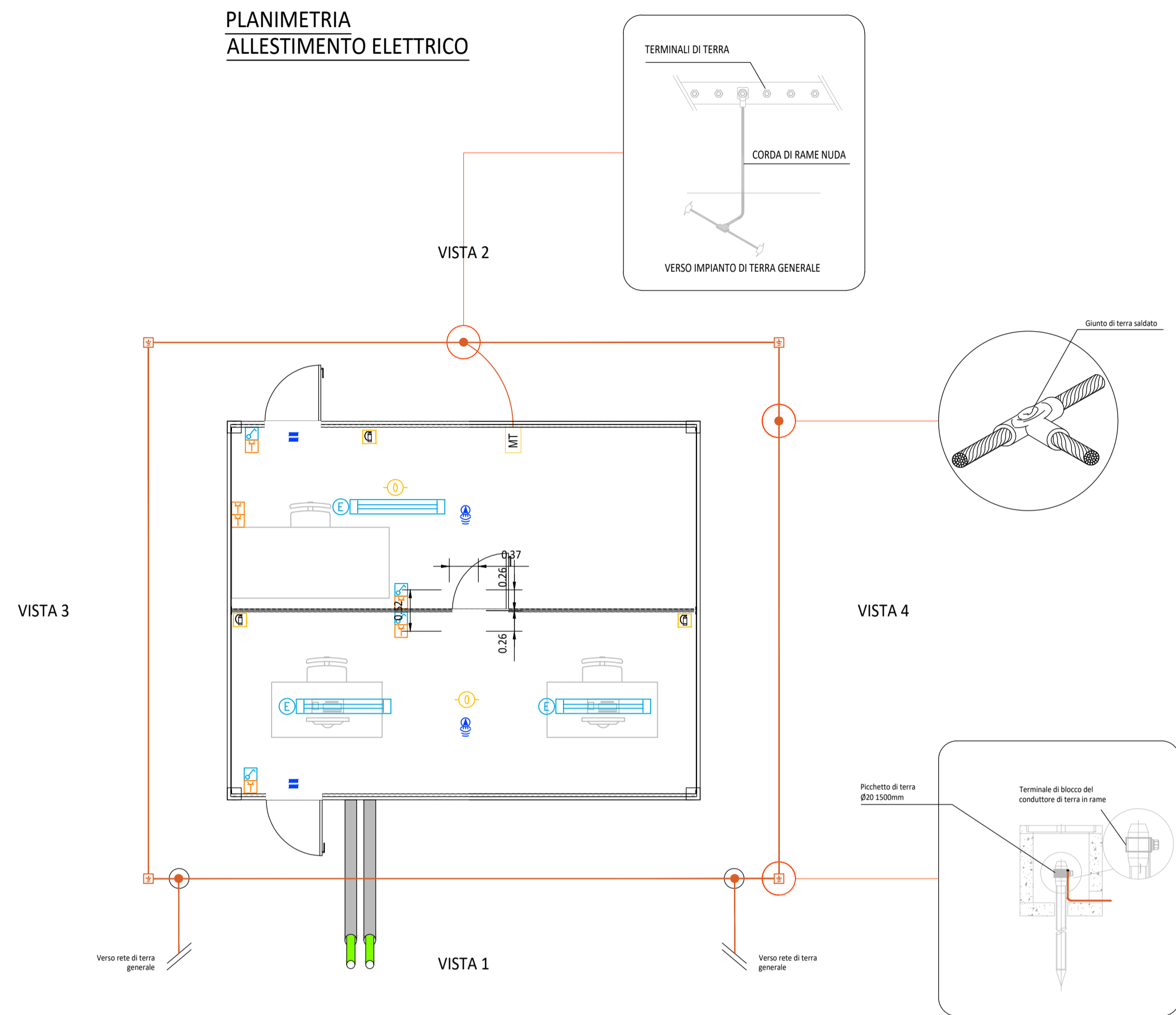


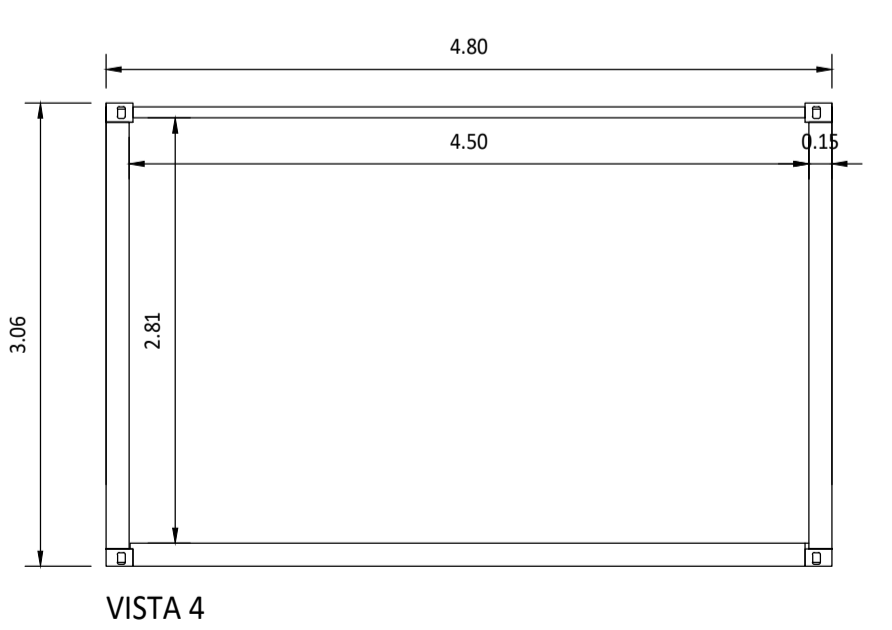
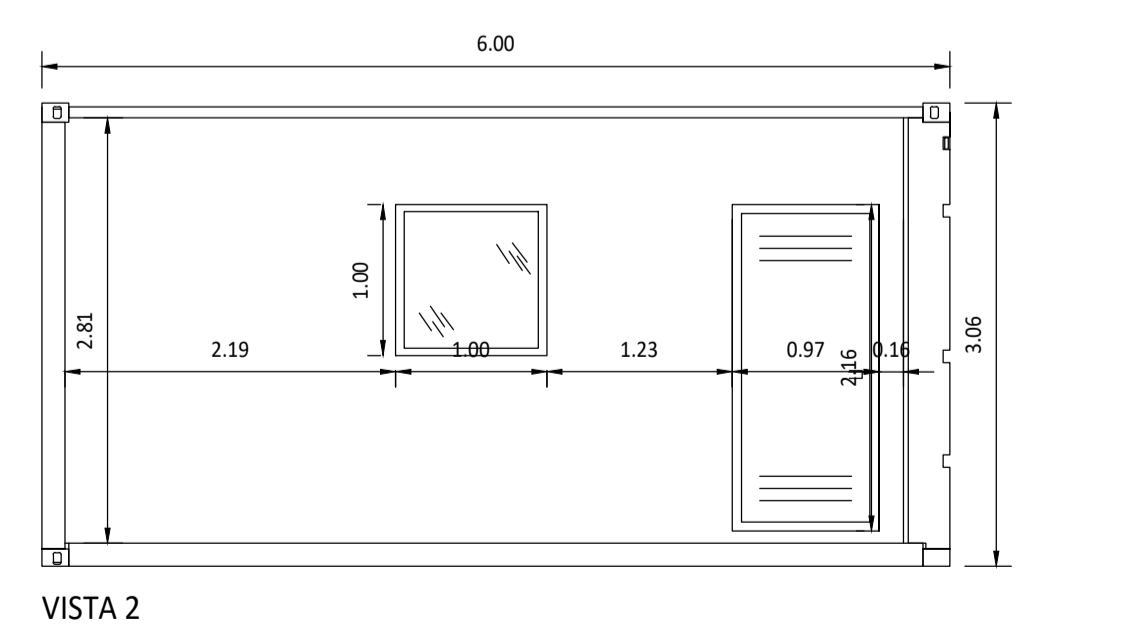
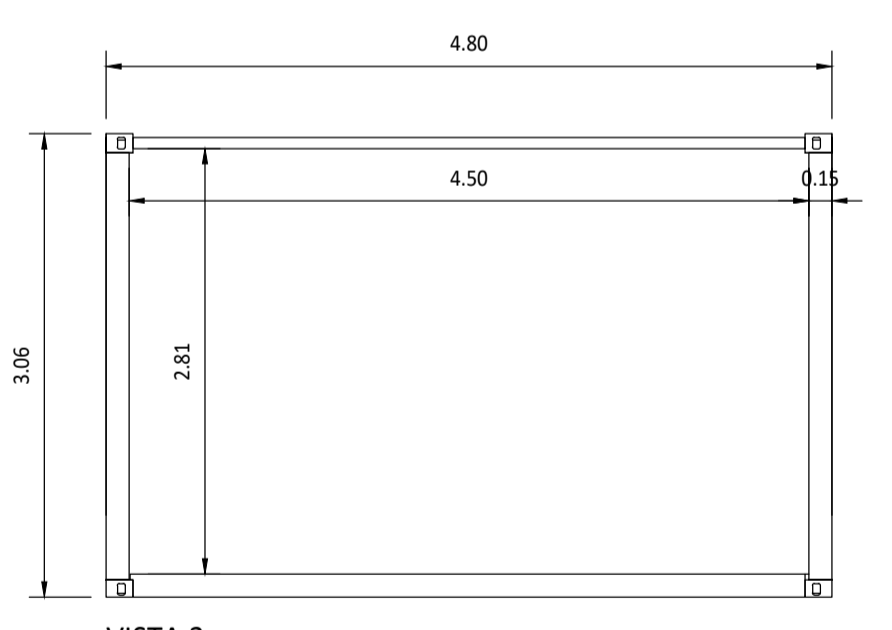
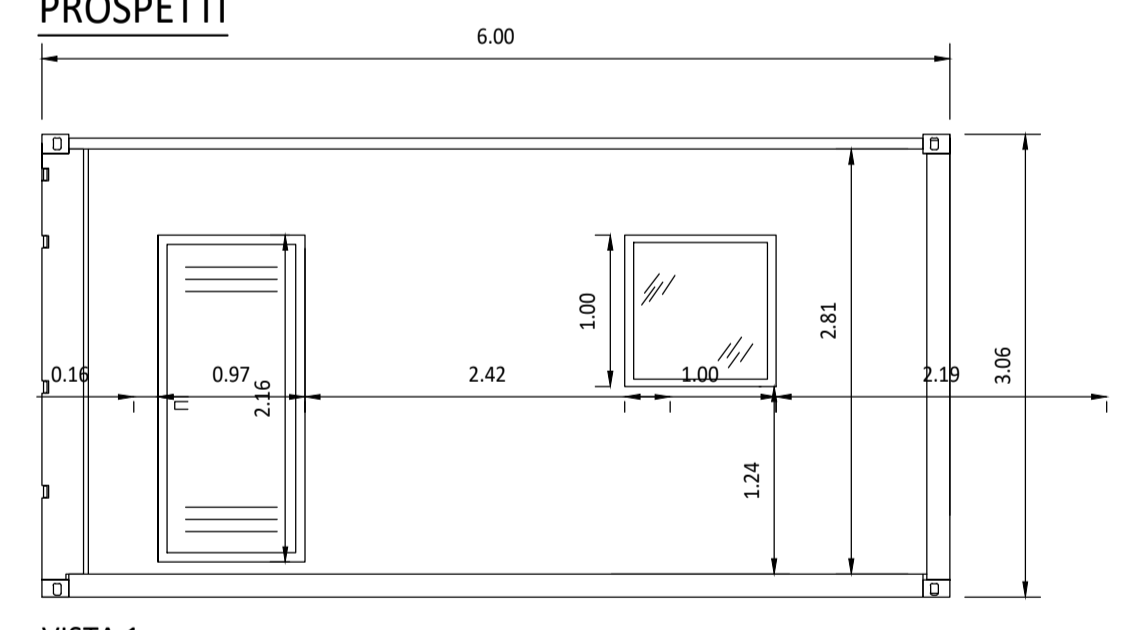
PLANIMETRIA
ALLESTIMENTO ELETTRICO



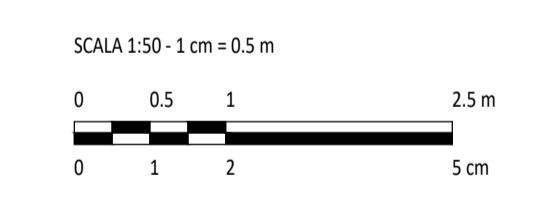
LEGENDA

CABINA UFFICI

PROSPETTI



LEGENDA	
Simbolo	Descrizione
	ILLUMINAZIONE 2x36W
	ILLUMINAZIONE D'EMERGENZA
	SWITCH BIPOLARE
	PRESA SHUKO 10A PRESA 2P+T
	ESTINTORE
	ESTINTORE IN BOX
	RIVELATORE DI FUMI OTTICO
	ALLARME MAGNETICO
	SENSORE DI PROSSIMITA' A SOFFITTO



REV.	DESCRIZIONE	DISIGN.	CONTROL.	APPROV.	DATA
0					02/2023

Montana

MontanaSpA
Via Carlo Farini 4/6
20141 Milano
Milano (sede certificata ISO) Brescia Palermo Cagliari Roma Siracusa

Tel. +39 02 54118773
Fax +39 02 54122880
www.montanacom.com
P.IVA 03414720266
Cod. Fisc. 000002026

Committente: **FLYNIS PV 43 S.R.L.**

Progettisti: **ING. LAURA CONTI**
Iscritta all'Ordine degli Ingegneri della Provincia di Pavia al n. 1726

Oggetto: **IMPIANTO INTEGRATO - AGRIVOLTAICO COLLEGATO ALLA RTN
POTENZA NOMINALE 17,00 MWp
COMUNE DI GALATINA (LE)
PROGETTO DEFINITIVO**

Tavola: **PARTICOLARI CABINE - UFFICIO** N. Tav. **12.1**

N. RIF. **2983_5372_GA_VIA_T12.1_REV0_CABINE - UFFICIO** Scala **1:50**

E' VIETATA LA RIPRODUZIONE DI QUESTO DOCUMENTO SENZA PREVENTIVA AUTORIZZAZIONE SCRITTA DELLA MONTANA SPA