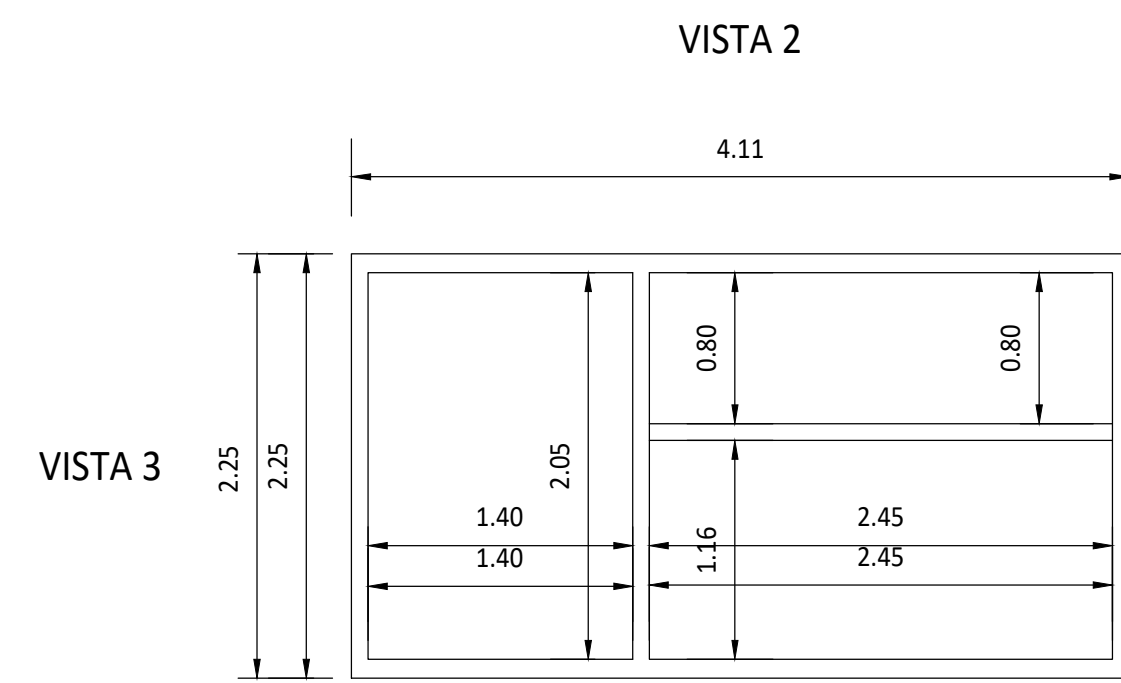
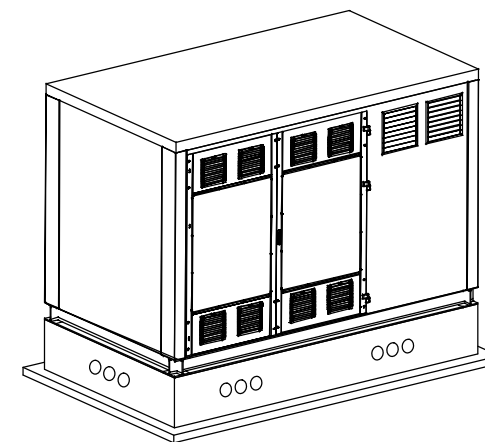
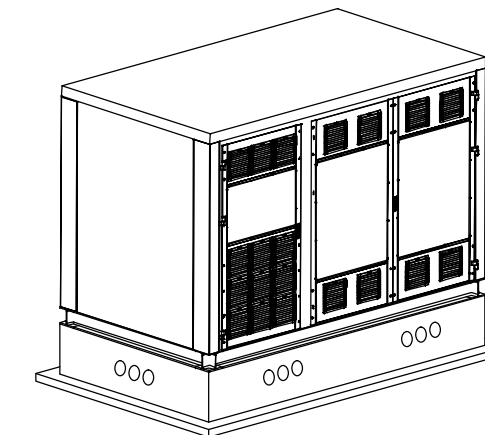


PLANIMETRIA
ALLESTIMENTO ELETTRICO

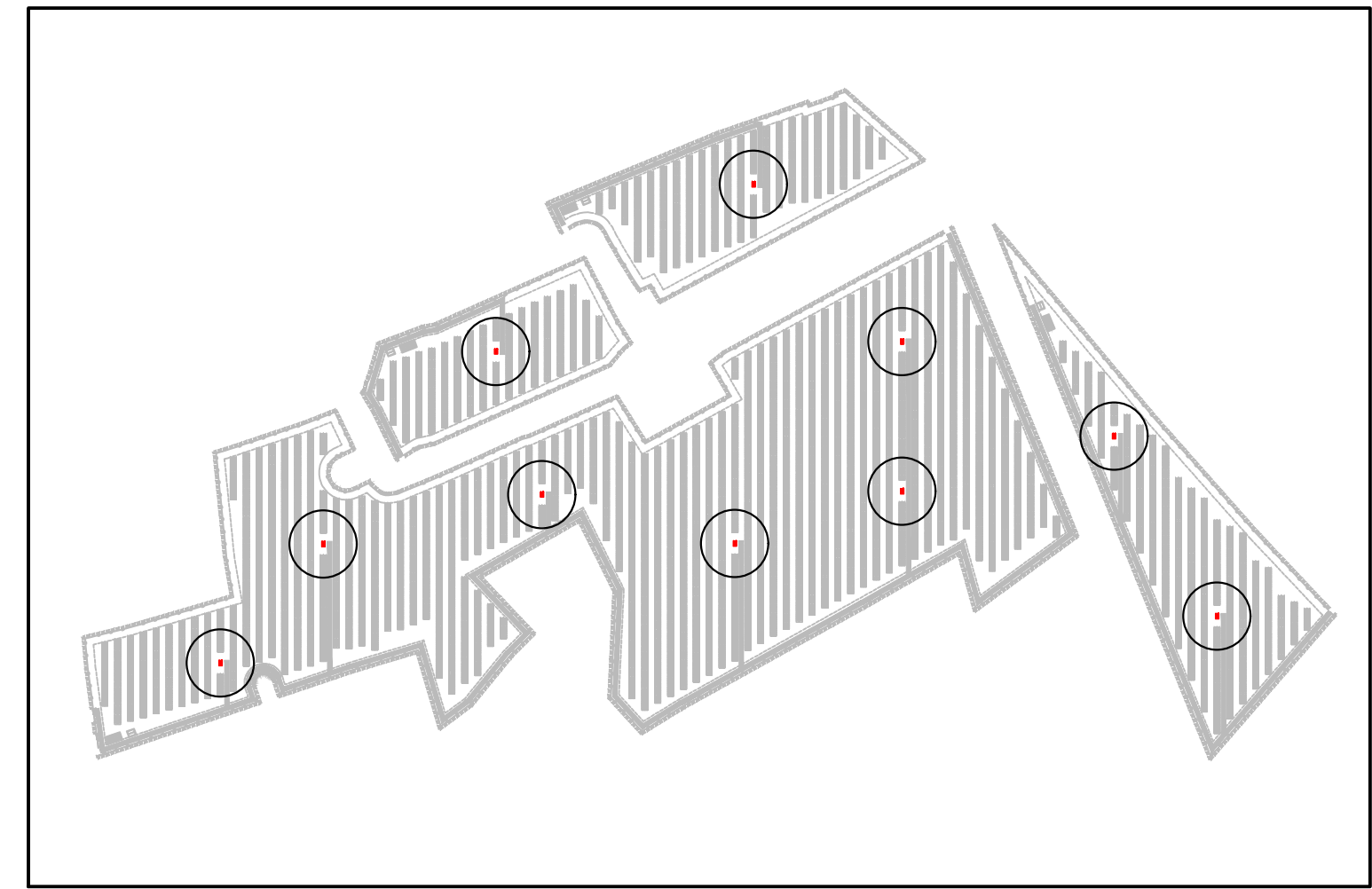
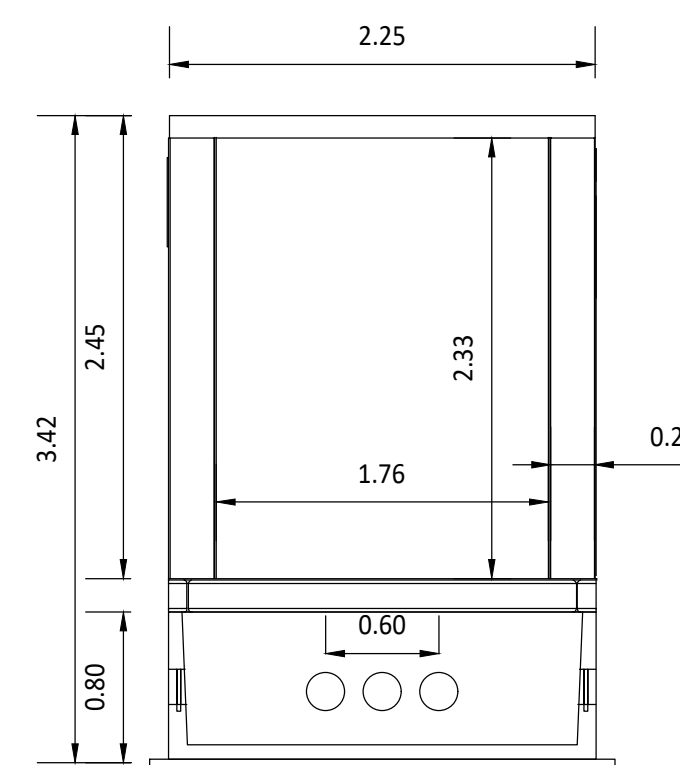
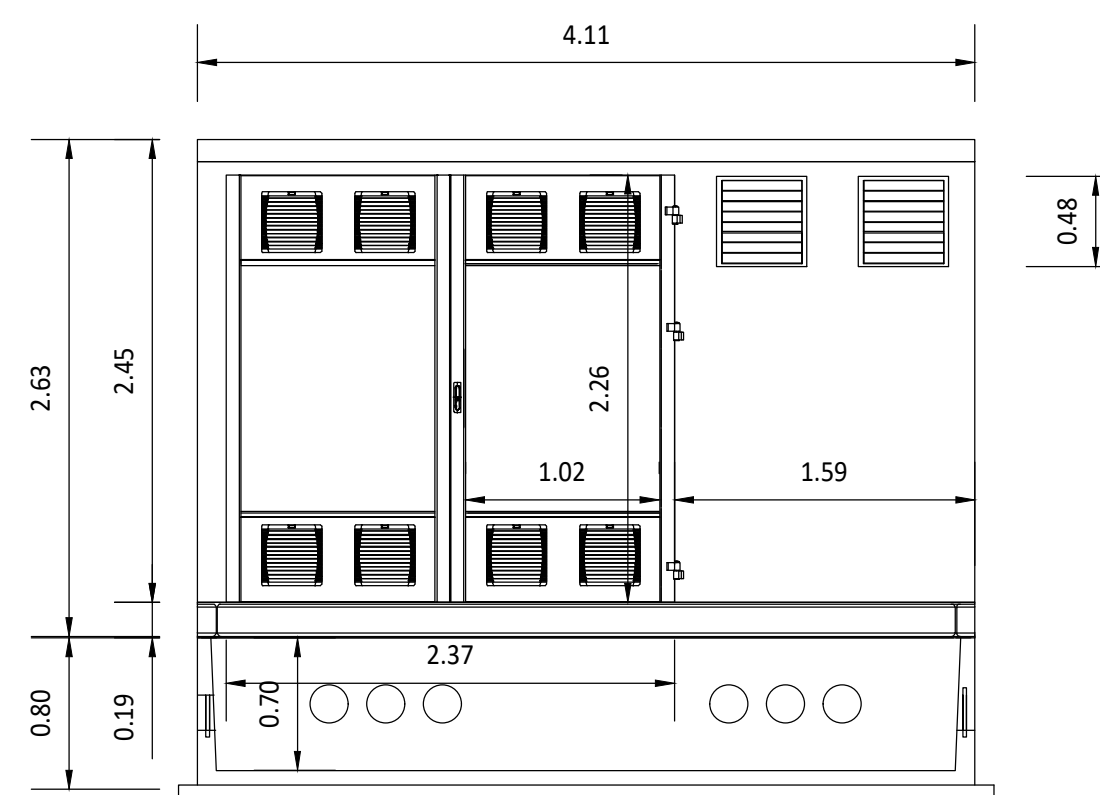
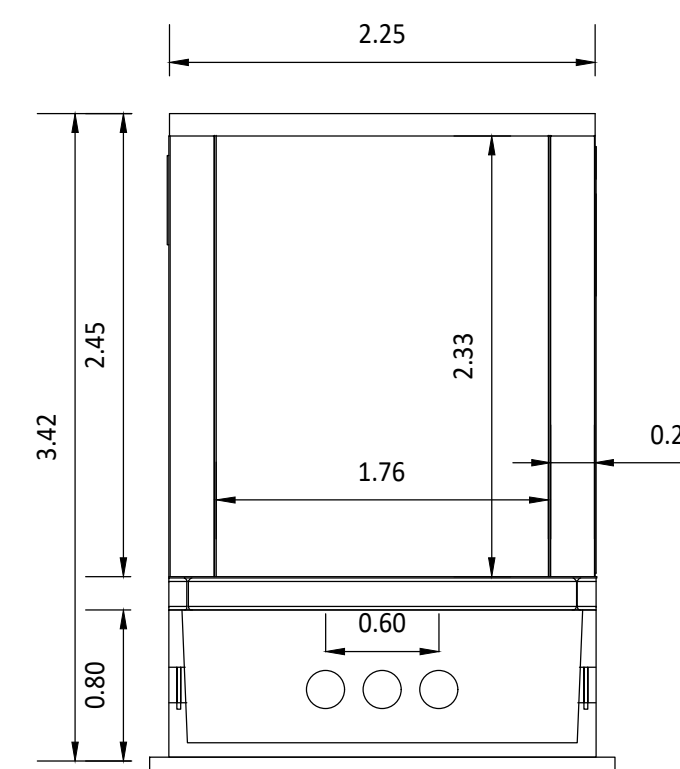
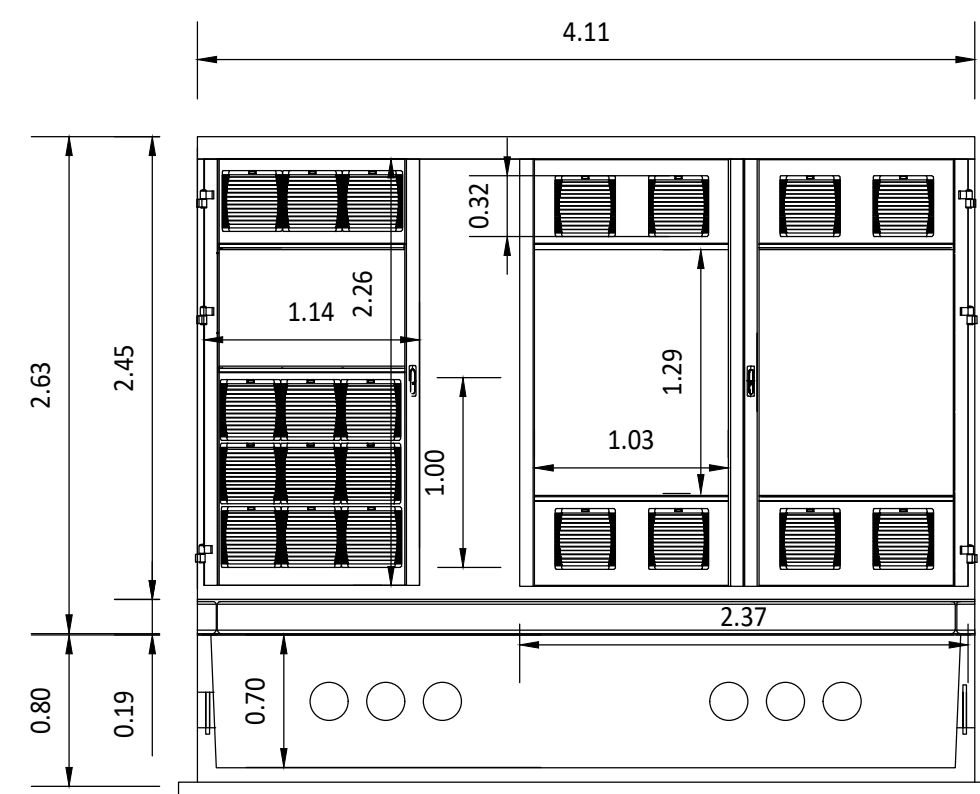


VISTA 4

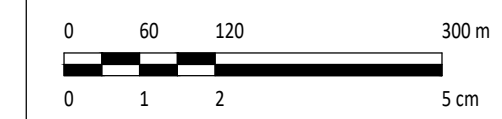


VISTA 1

PROSPETTI



SCALA 1:6000 - 1 cm = 60 m

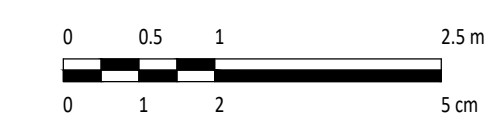


LEGENDA

CABINA DI CAMPO

NOTA:
LA CABINA DOVRÀ ESSERE DOTATA DI IDONEA VASCA DI FONDAZIONE PREFABBRICATA PER IL PASSAGGIO DEI CAVI DI CONNESSIONE

SCALA 1:50 - 1 cm = 0.5 m



0		SA	MG	LC	02/2023
REV.	DESCRIZIONE	DESIGN	CONTROL	APPROV.	DATA

		MontanaSpA Via Carlo Farini 16, 20151 Milano Tel. +39 02 54118773 Fax +39 02 54122880 www.montana.com P.IVA 03414720156 C.so Soc. 00100020106	
Committente <p style="text-align: center;">FLYNIS PV 43 S.R.L</p>			
Progettisti ING. LAURA CONTI Iscritta all'Ordine degli Ingegneri della Provincia di Pavia al n. 1726			
Oggetto IMPIANTO INTEGRATO - AGRIVOLTAICO COLLEGATO ALLA RTN POTENZA NOMINALE 17,00 MWp COMUNE DI GALATINA (LE) PROGETTO DEFINITIVO			
Tavola PARTICOLARI CABINE ELETTRICHE - CABINA DI CAMPO		N. Tav. <p style="text-align: right;">12.3</p>	
Nr. Rf. 2983_5372_GA_VIA_T12.3_REV0_CABINE ELETTRICHE - CABINA DI CAMPO		Scala 1:50	
È VIETATA LA RIPRODUZIONE DI QUESTO DOCUMENTO SENZA PREVENTIVA AUTORIZZAZIONE SCRITTA DELLA MONTANA SPA			