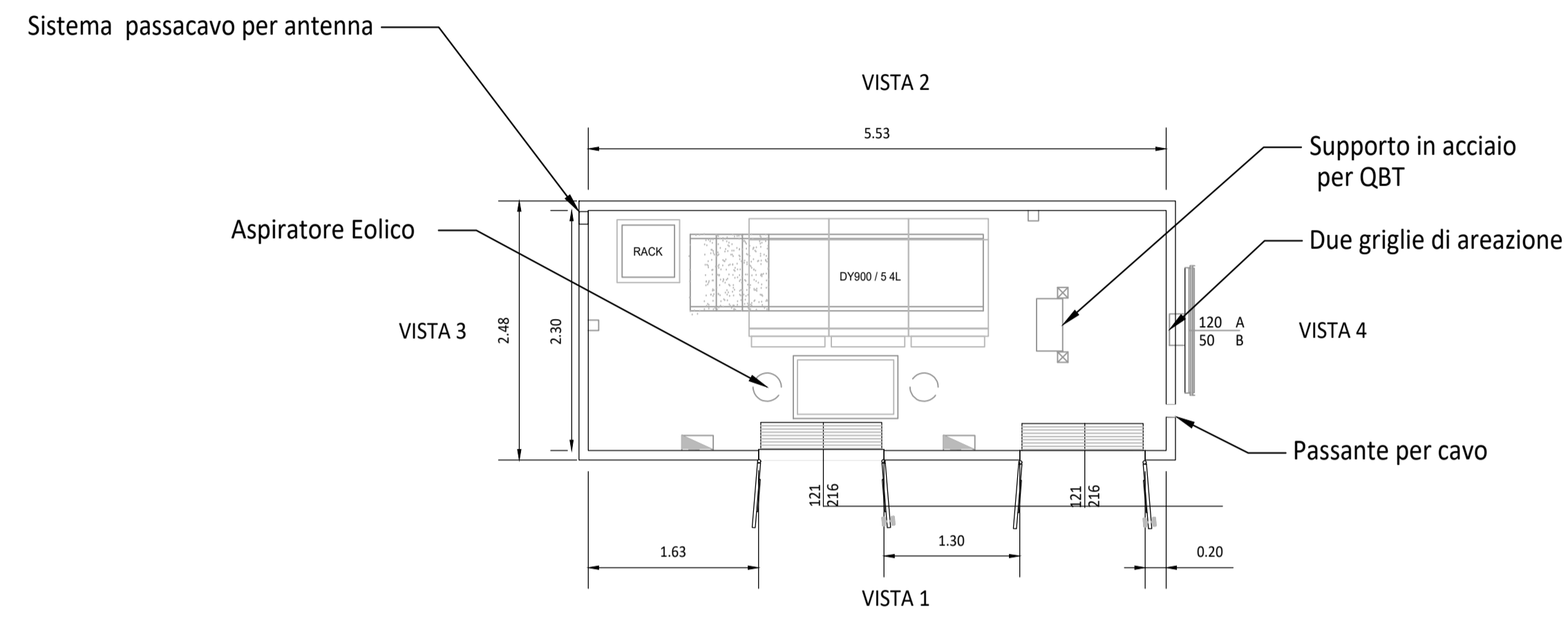
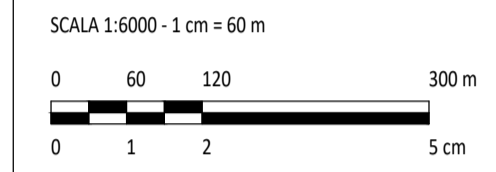
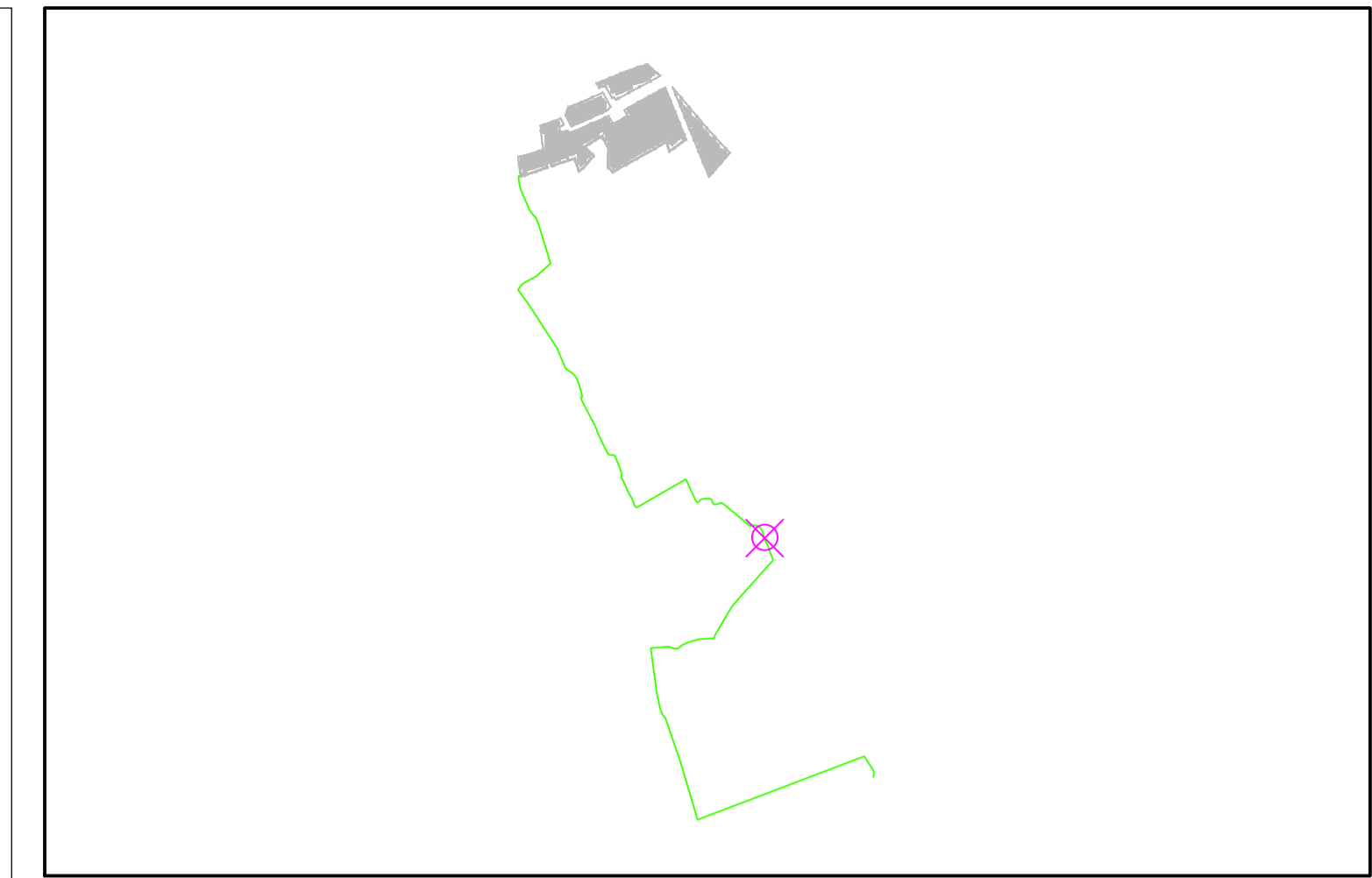
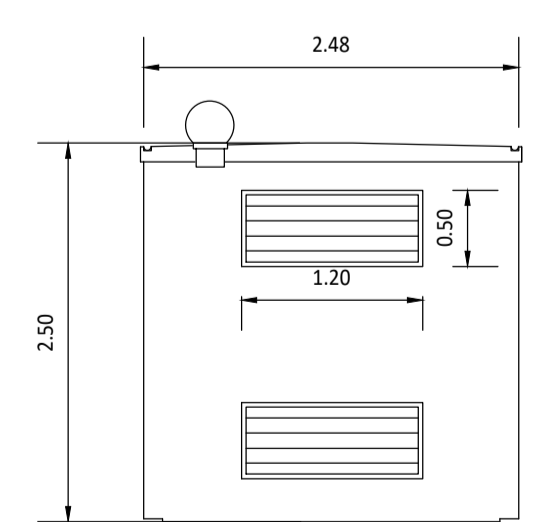
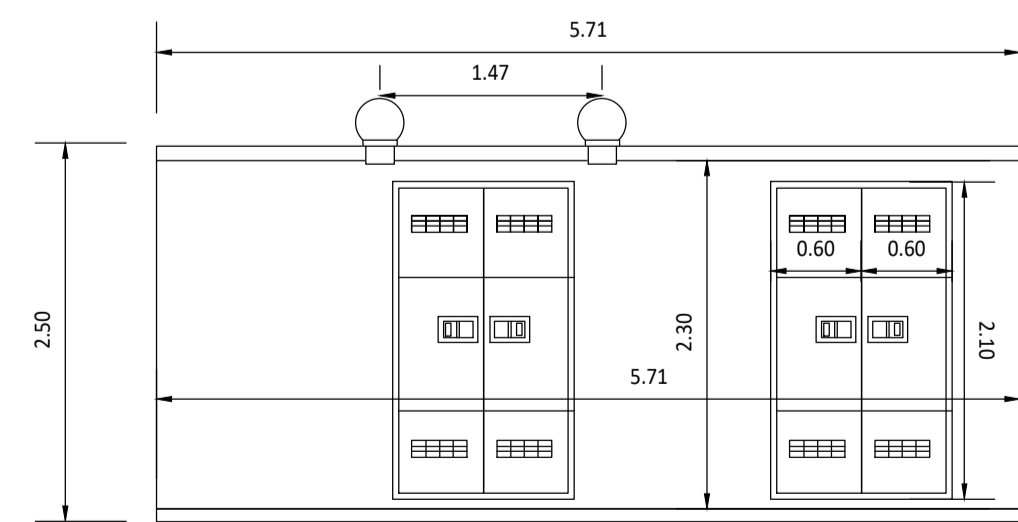
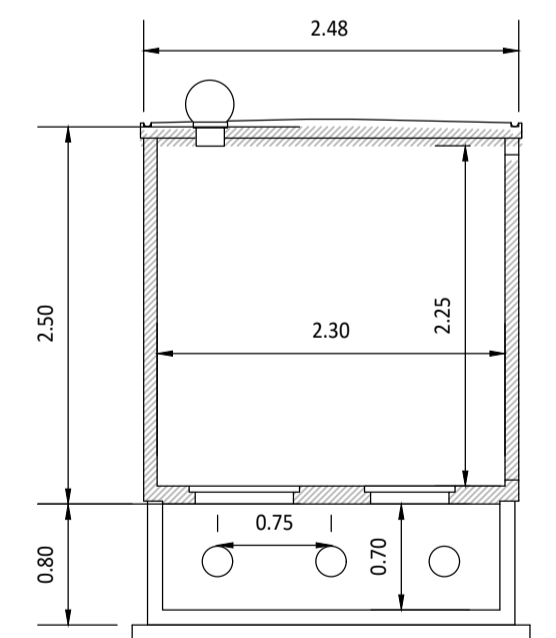
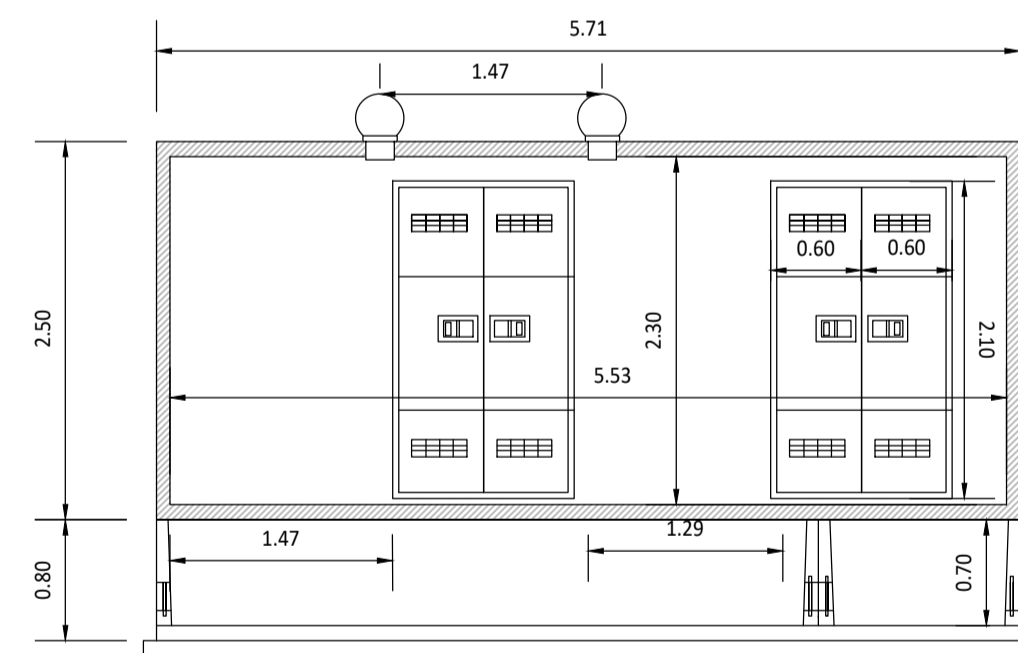


**PLANIMETRIA
ALLESTIMENTO ELETTRICO**

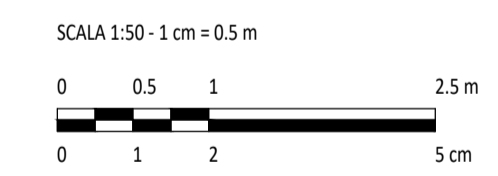


PROSPETTI



LEGENDA

- CABINA DI SEZIONAMENTO
- CAVIDOTTO DI CONNESSIONE



0		SA	MG	LC	02/2023
REV.	DESCRIZIONE	DESIGN	CONTROL	APPROV.	DATA

		Montana SpA Via Carlo Farini 16 20141 Milano Tel. +39 02 54118773 Fax +39 02 54122880 www.montana.com P.IVA 0341072096 C.so. Sc. 001002004
Committente <p style="text-align: center;">FLYNIS PV 43 S.R.L</p>		
Progettisti ING. LAURA CONTI Iscritta all'Ordine degli Ingegneri della Provincia di Pavia al n. 1726		
Oggetto <p style="text-align: center;">IMPIANTO INTEGRATO - AGRIVOLTAICO COLLEGATO ALLA RTN POTENZA NOMINALE 17,00 MWp COMUNE DI GALATINA (LE) PROGETTO DEFINITIVO</p>		
Tavola PARTICOLARI CABINE ELETTRICHE - CONSEGNA (DG2061 ED. 09)		N. Tav. <p style="text-align: center;">12.6</p>
Nr. Rf. 2983_5372_GA_VIA_T12.6_REV0_CABINE ELETTRICHE - CABINA DI SEZIONAMENTO		Scala 1:50
È VIETATA LA RIPRODUZIONE DI QUESTO DOCUMENTO SENZA PREVENTIVA AUTORIZZAZIONE SCRITTA DELLA MONTANA SPA		