

**IMPIANTO DI RETE PER LA CONNESSIONE A 20 KV  
DELL'IMPIANTO DI PRODUZIONE DA FONTE SOLARE  
POTENZA in IMMISSIONE massima 12900 kW -  
cod. rintr. 337970863  
UBICATO IN COMUNE DI GALATINA (LE)**

**PROGETTO DEFINITIVO**

**DOCUMENTAZIONE GENERALE  
INQUADRAMENTO TERRITORIALE - SOVRAPPOSIZIONE SU CTR**

**IDENTIFICAZIONE ELABORATO**

Livello prog.	Codice Rintracciabilità	Tipo docum.	N° elaborato	N° foglio	Tot. fogli	NOME FILE	DATA	SCALA
PD	337970863		TAV02_B	1	4	337970863_TAV02_B	20/12/2022	1:5000

**REVISIONI**

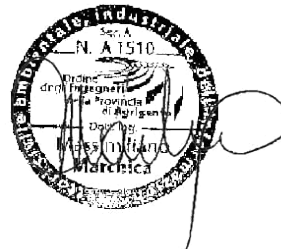
REV.	DATA	DESCRIZIONE	ESEGUITO	VERIFICATO	APPROVATO
00	20/12/2022	Prima emissione progetto definitivo	GIAMPAOLO	MARCHICA	MARCHICA

Progettazione

Timbro e firma:



Flyren S.r.l.  
Via Lungo Po Antonelli, 21  
10154 Torino (TO)

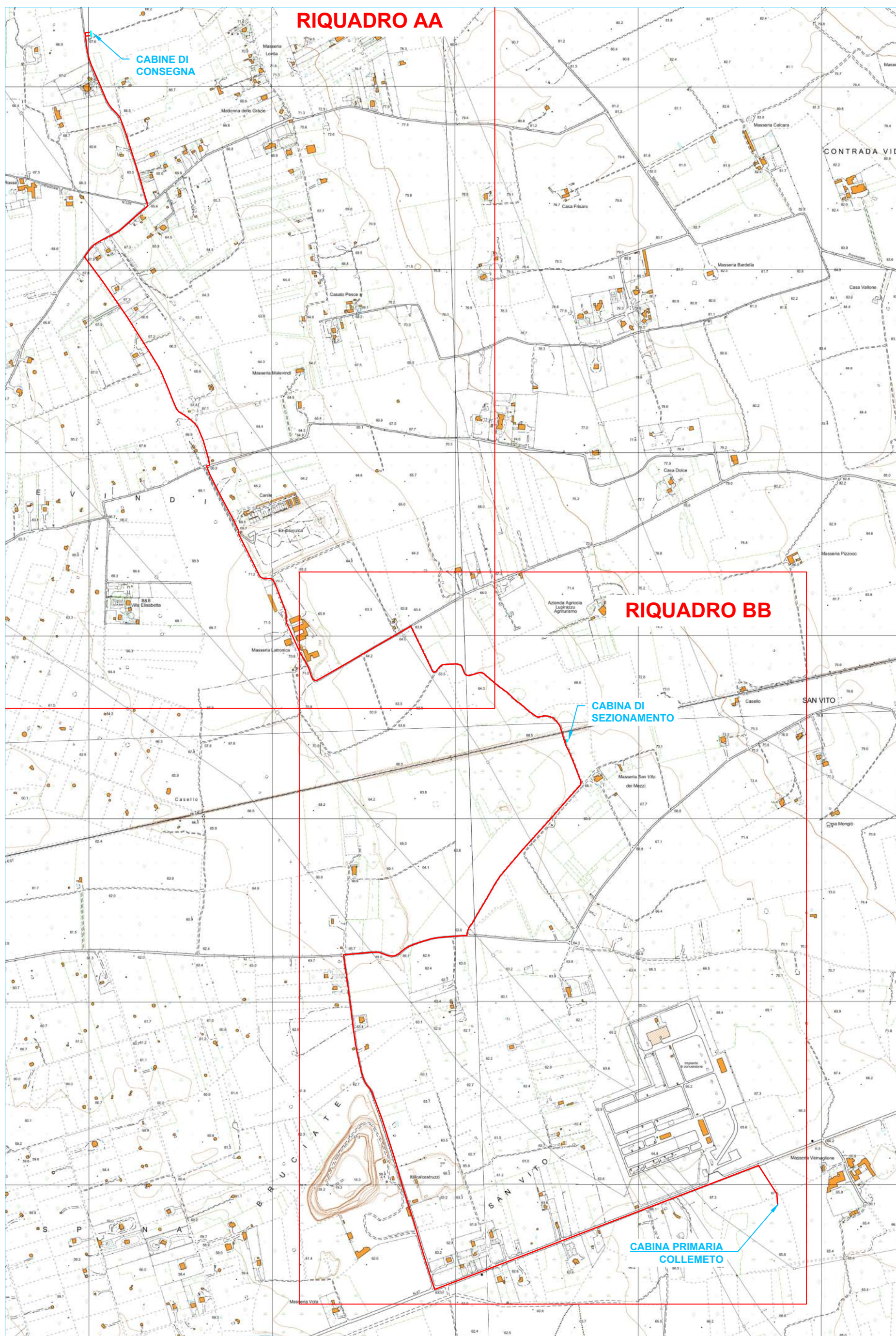


Gestore Rete Elettrica:

Il richiedente:

**FLYNIS PV 41 S.r.l.**

Via Statuto, 10  
20121 Milano



# RIQUADRO AA

CABINE DI  
CONSEGNA

