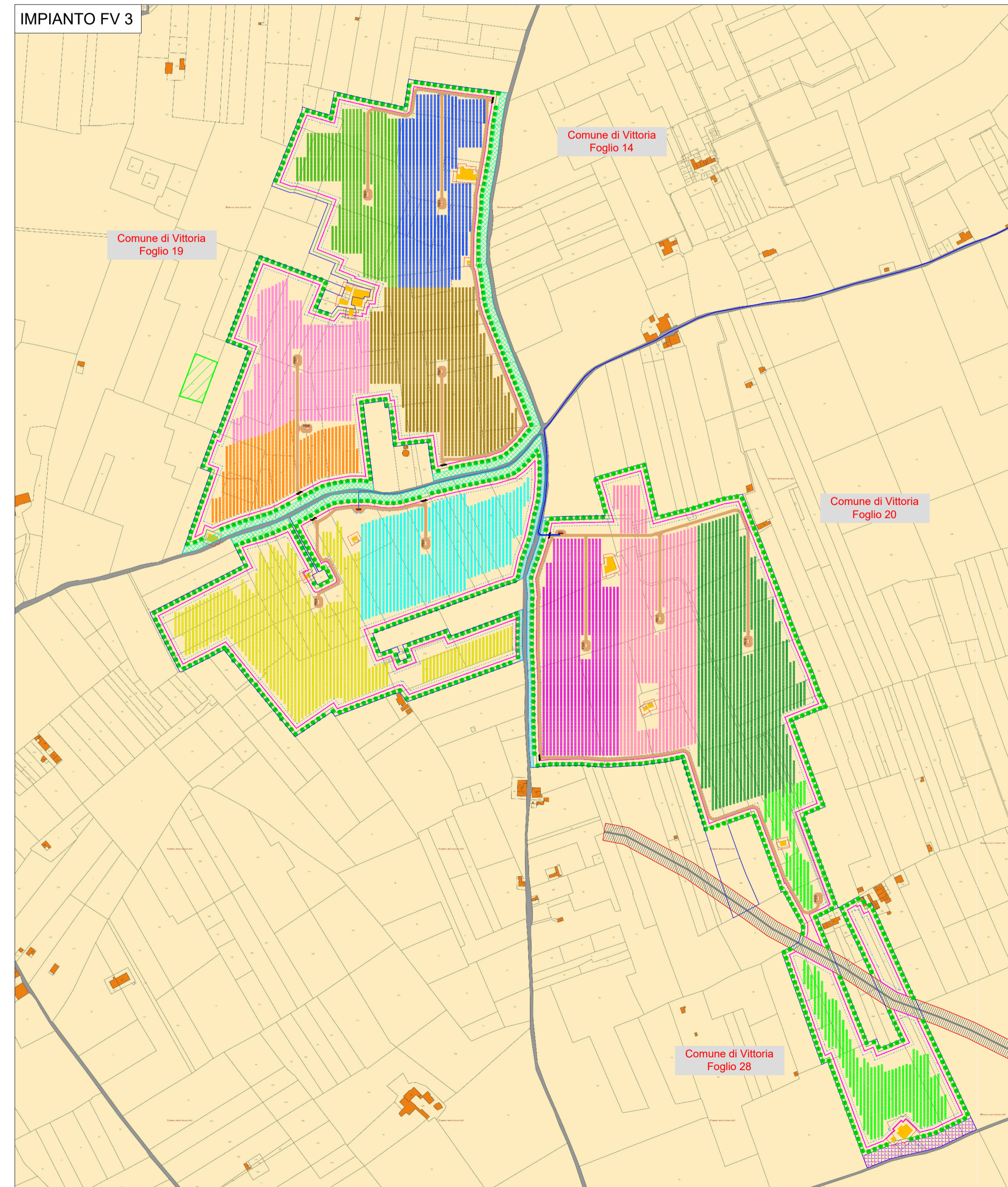
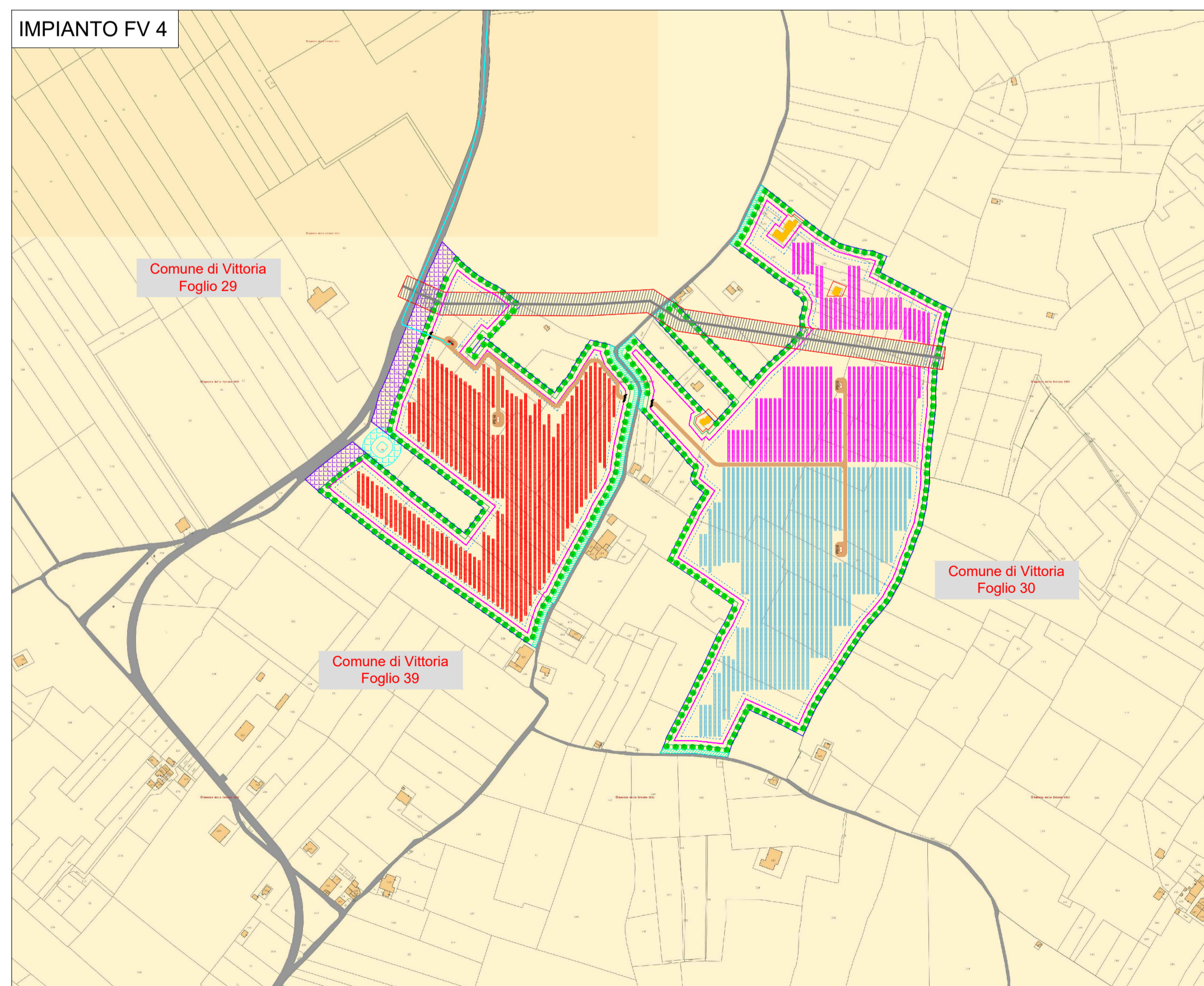


LEGENDA			
	Tracker con n. 28 pannelli bifacciali monocristallino da 670 W - Sottocampo 1		Cabina MT generale impianto fotovoltaico
	Tracker con n. 28 pannelli bifacciali monocristallino da 670 W - Sottocampo 2		Cabina di sottocampo con trafo (n-esima) - tipologia 1 (2500-3150 kW) - tipologia 2 (4000-5000-6000-7000 kW)
	Tracker con n. 28 pannelli bifacciali monocristallino da 670 W - Sottocampo 3		Strada di servizio impianto larghezza 4 m
	Tracker con n. 28 pannelli bifacciali monocristallino da 670 W - Sottocampo 4		Vegetazione autoctona fascia 10 m
	Tracker con n. 28 pannelli bifacciali monocristallino da 670 W - Sottocampo 5		Buffer di 5 m da struttura fotovoltaico
	Tracker con n. 28 pannelli bifacciali monocristallino da 670 W - Sottocampo 6		Recinzione metallica perimetro impianto
	Tracker con n. 28 pannelli bifacciali monocristallino da 670 W - Sottocampo 7		Cancello di ingresso a due ante
	Tracker con n. 28 pannelli bifacciali monocristallino da 670 W - Sottocampo 8		Rudere esistente e fascia di rispetto
	Tracker con n. 28 pannelli bifacciali monocristallino da 670 W - Sottocampo 9		Vasca idrica
	Tracker con n. 28 pannelli bifacciali monocristallino da 670 W - Sottocampo 10		Metanodotto interrato
	Tracker con n. 28 pannelli bifacciali monocristallino da 670 W - Sottocampo 11		Fascia di rispetto strada provinciale
	Tracker con n. 28 pannelli bifacciali monocristallino da 670 W - Sottocampo 12		Fascia di rispetto strada comunale
	Tracker con n. 28 pannelli bifacciali monocristallino da 670 W - Sottocampo 13		Fascia di rispetto strada interpodereale
	Tracker con n. 28 pannelli bifacciali monocristallino da 670 W - Sottocampo 14		Cavidotto AT 36 kV da CGEN alla SE
	Tracker con n. 28 pannelli bifacciali monocristallino da 670 W - Sottocampo 15		Cavidotto interno dalla CG1 alla CG2
	Tracker con n. 28 pannelli bifacciali monocristallino da 670 W - Sottocampo 16		Cavidotto interno dalla CG3 alla CGEN
	Perimetro impianto		Cavidotto interno dalla CG4 alla CGEN



**REGIONE SICILIA
PROVINCIA RAGUSA
COMUNE DI VITTORIA E
CHIARAMONTE GULFI**

**PROGETTO PER LA REALIZZAZIONE DI UN IMPIANTO AGROVOLTAICO SITO NEI COMUNI DI VITTORIA E CHIARAMONTE GULFI, COMPRESO LE OPERE PER LA CONNESSIONE ALLA RETE ELETTRICA IN AT NEL COMUNE DI CHIARAMONTE GULFI (RG)
POT. IMMISSIONE 51,00 MW - POT. IMPIANTO 52,09652 MWp**

PROGETTO DEFINITIVO

LAYOUT IMPIANTO SU CTR

Committente		Sviluppo		Progettazione	
Firme					

P02/22	PV11EPD0010A0	P02/Vittoria/EPD/Layout imp. catast.	1:5000	A1	001/001
Commissa	Cod. elaborato	Nome file	Scala	Formato	Foglio

00	10.06.2022	Emissione	RS	FB	AN
Rev.	Data	Oggetto revisione	Redatto	Verificato	Approvato

IL PRESENTE DOCUMENTO NON POTRA' ESSERE COPIATO, RIPRODOTTO O ALTAMENTE PUBBLICATO, IN TUTTO O IN PARTE, SENZA IL CONSENSO SCRITTO. OGNI UTILIZZO NON AUTORIZZATO SARAI' PERSICUATO A NORMA DI LEGGE.
THIS DOCUMENT CAN NOT BE COPIED, REPRODUCED OR PUBLISHED, EITHER IN PART OR IN ITS ENTIRETY, WITHOUT THE WRITTEN PERMISSION. UNAUTHORIZED USE WILL BE PROSECUTED BY LAW.