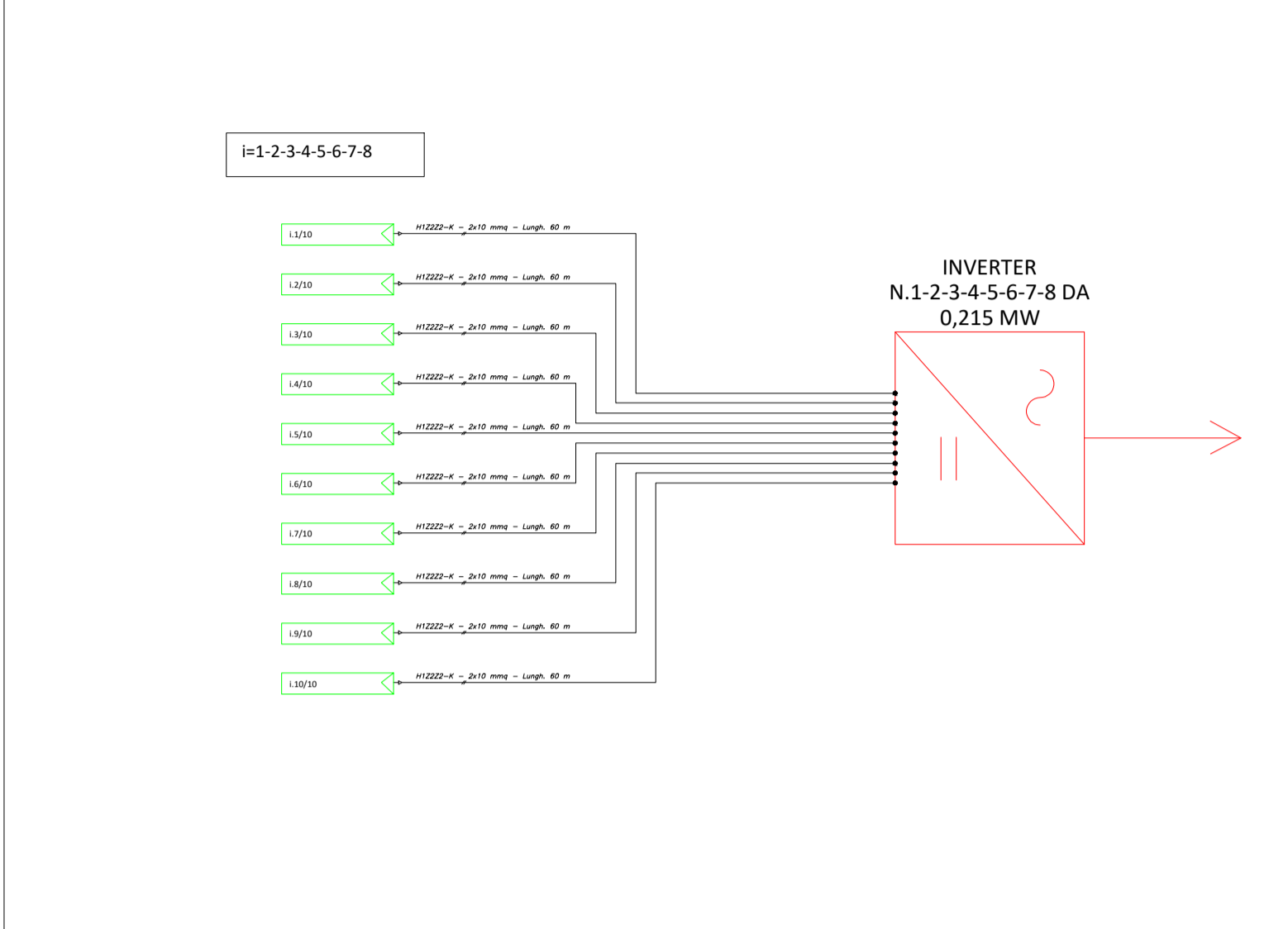
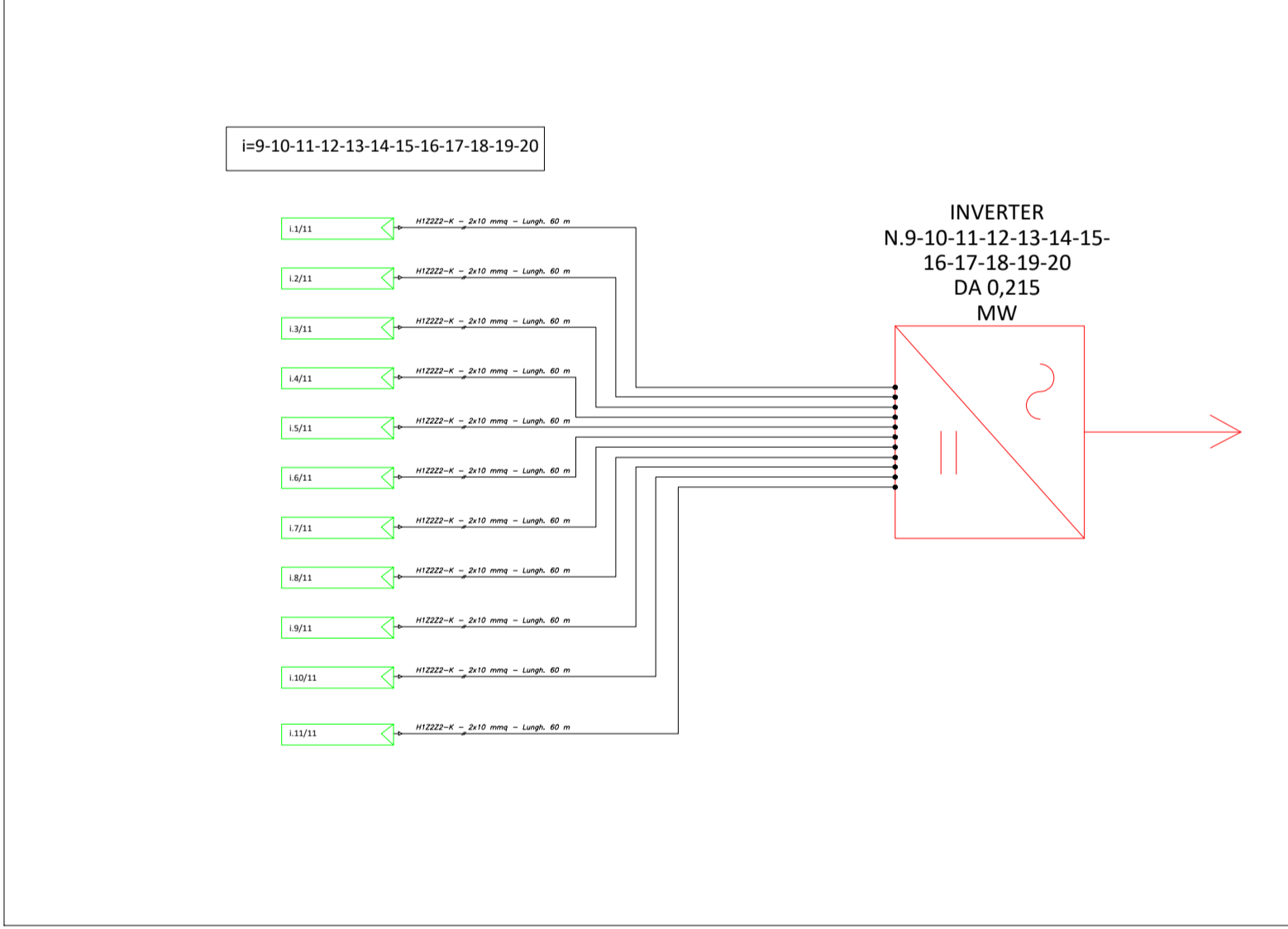


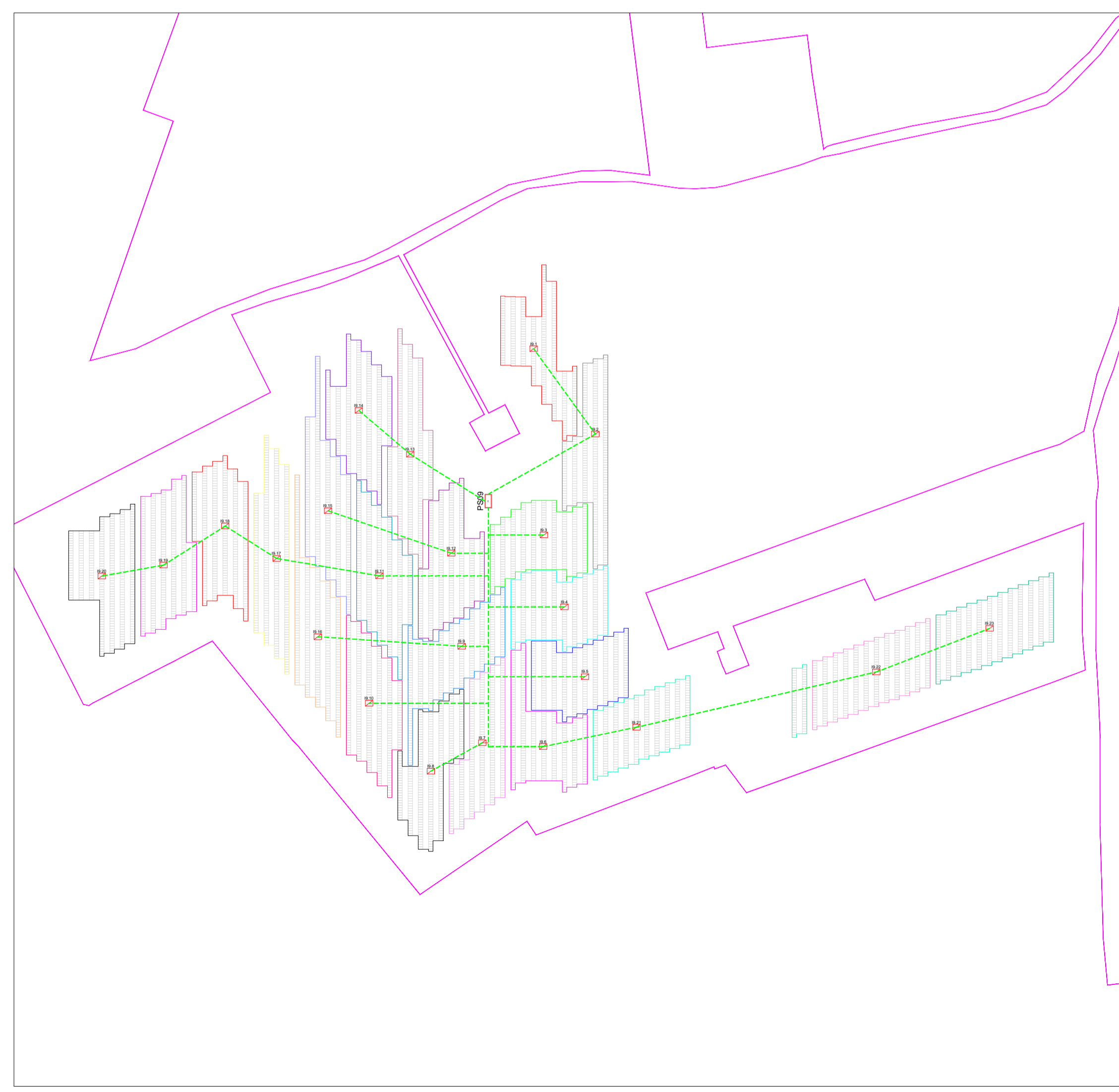
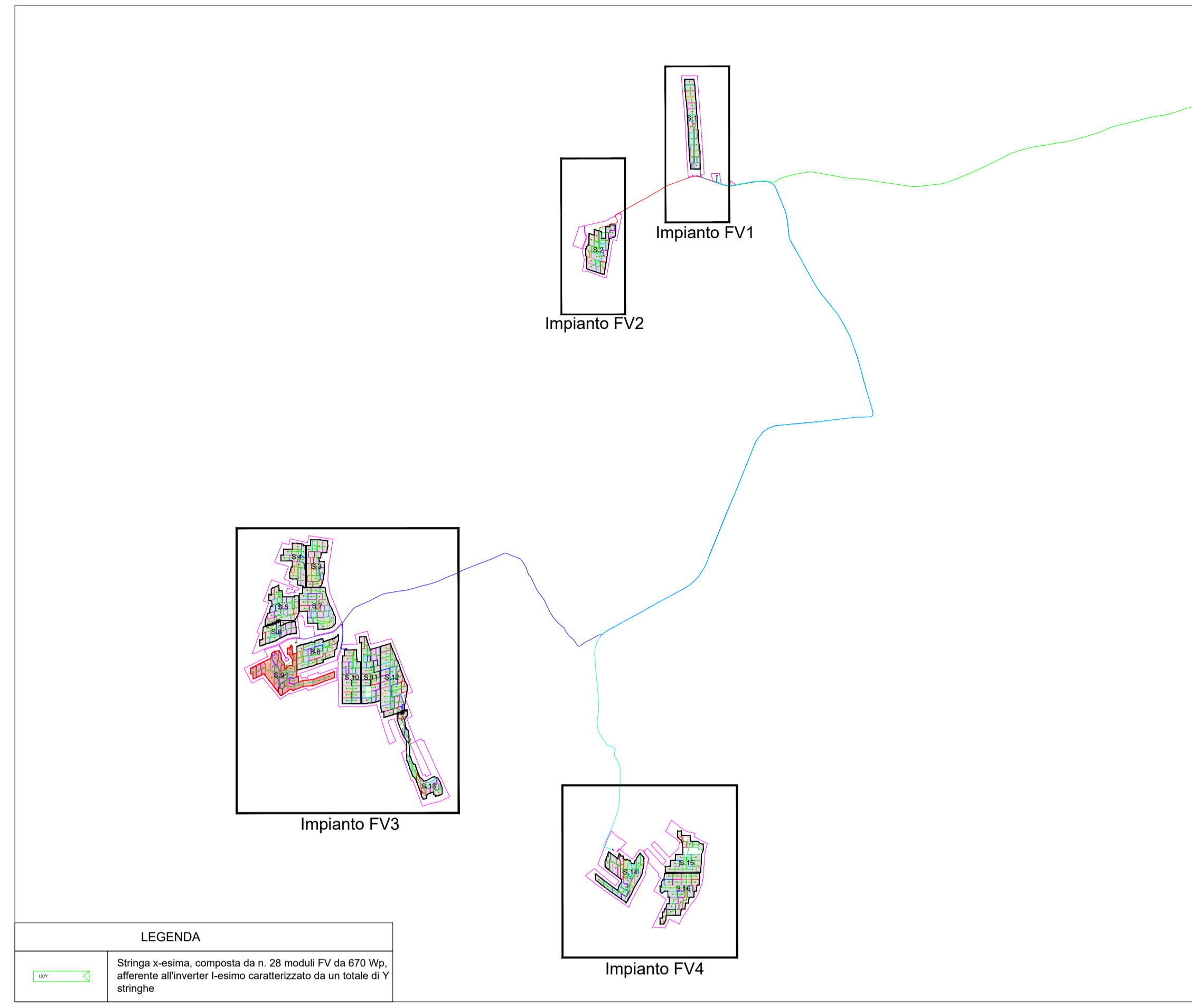
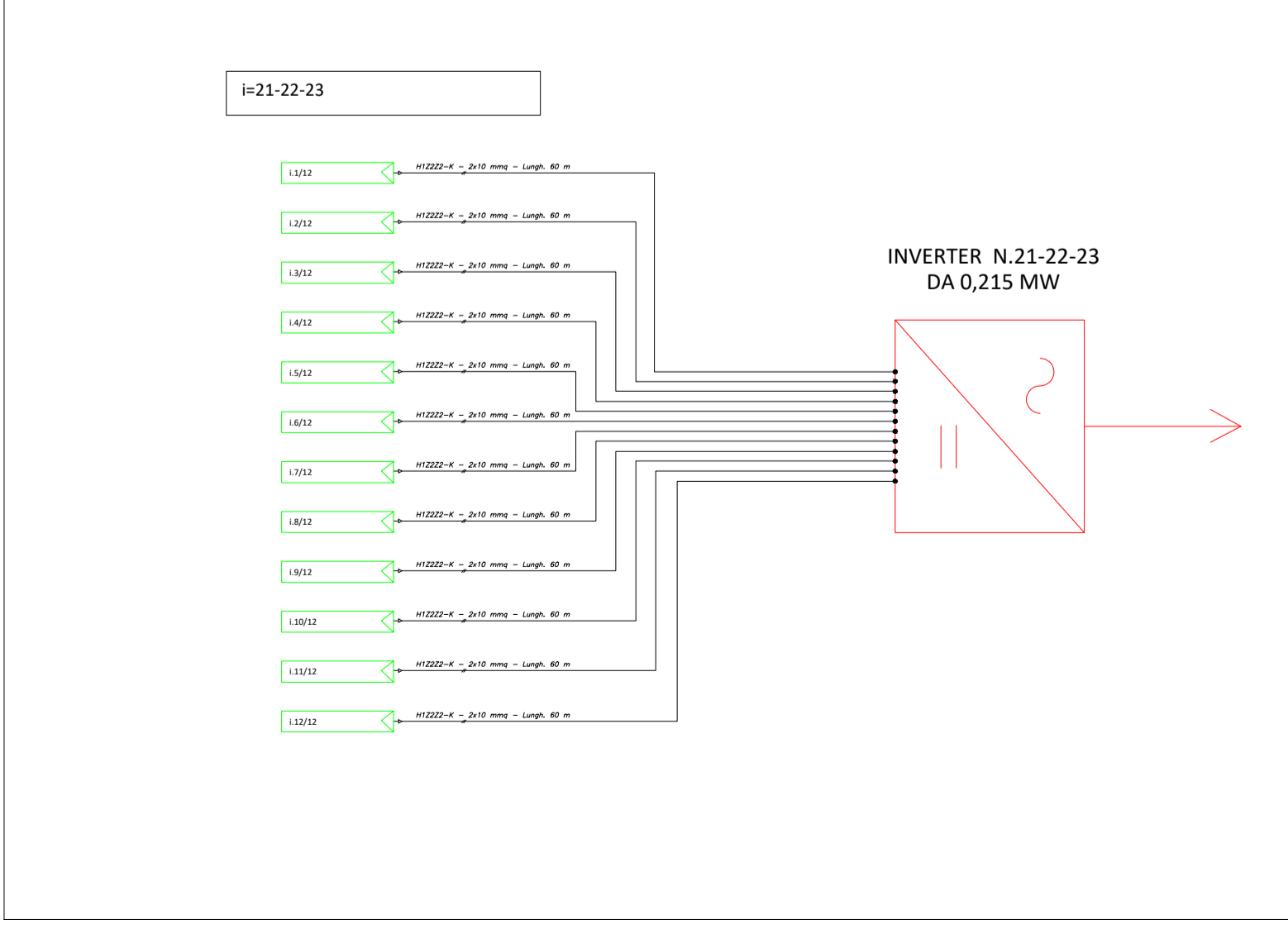
SOTTOCAMPO TIPO INVERTER N°1-2-3-4-5-6-7-8 DA 0,215 MW (CABINA 9)



SOTTOCAMPO TIPO INVERTER N°9-10-11-12-13-14-15-16-17-18-19-20 DA 0,215 MW (CABINA9)



SOTTOCAMPO TIPO INVERTER N° 21-22-23 DA 0,215 MW (CABINA 9)



KEYPLAN






**REGIONE SICILIA**  
**PROVINCIA RAGUSA**  
**COMUNE DI VITTORIA E CHIARAMONTE GULFI**



**PROGETTO PER LA REALIZZAZIONE DI UN IMPIANTO AGROVOLTAICO SITO NEI COMUNI DI VITTORIA E CHIARAMONTE GULFI, COMPRESO LE OPERE PER LA CONNESSIONE ALLA RETE ELETTRICA IN AT NEL COMUNE DI CHIARAMONTE GULFI (RG)**  
**POT. IMMISSIONE 51,00 MW - POT. IMPIANTO 52,09652 MWp**

**PROGETTO DEFINITIVO**  
**LAYOUT E SCHEMA ELETTRICO CC - SOTTOCAMPO 9**

Committente		Sviluppo		Progettazione	
					
Firme					

P02/22	PV11EPD0023A0	P02/Vittoria/EPD/Layout-schema C9	--	A1	001/001
Commissa	Cod. elaborato	Nome file	Scala	Formato	Foglio
00	10.06.2022	Emissione	AP	FB	AN
Rev.	Data	Oggetto revisione	Redatto	Verificato	Approvato

IL PRESENTE DOCUMENTO NON POTRA' ESSERE COPIATO, RIPRODOTTO O ALTAMENTE PUBBLICATO, IN TUTTO O IN PARTE, SENZA IL CONSENSO SCRITTO. OGNI UTILIZZO NON AUTORIZZATO SARAI' PERSECUITO A NORMA DI LEGGE.  
 THIS DOCUMENT CAN NOT BE COPIED, REPRODUCED OR PUBLISHED, EITHER IN PART OR IN ITS ENTIRETY, WITHOUT THE WRITTEN PERMISSION. UNAUTHORIZED USE WILL BE PROSECUTED BY LAW.