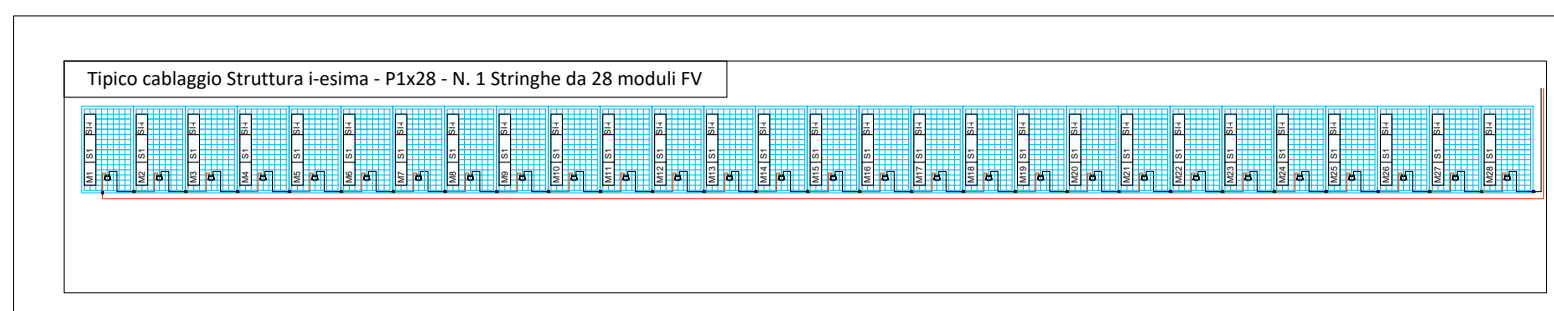
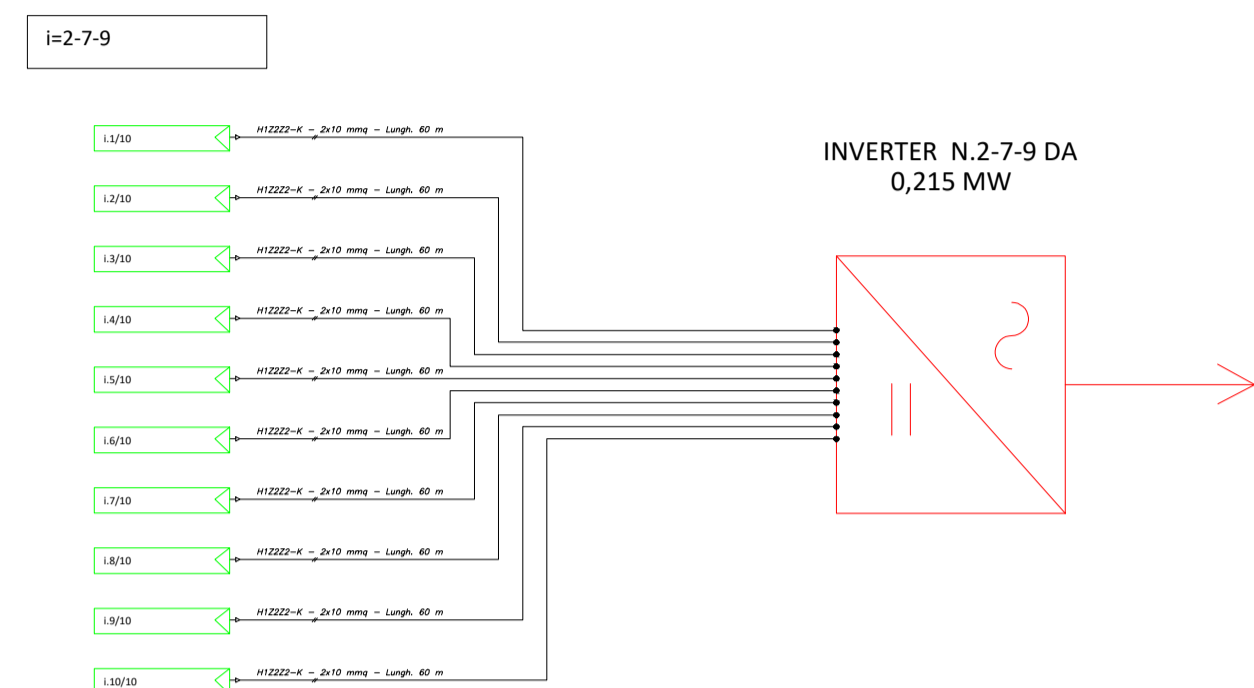


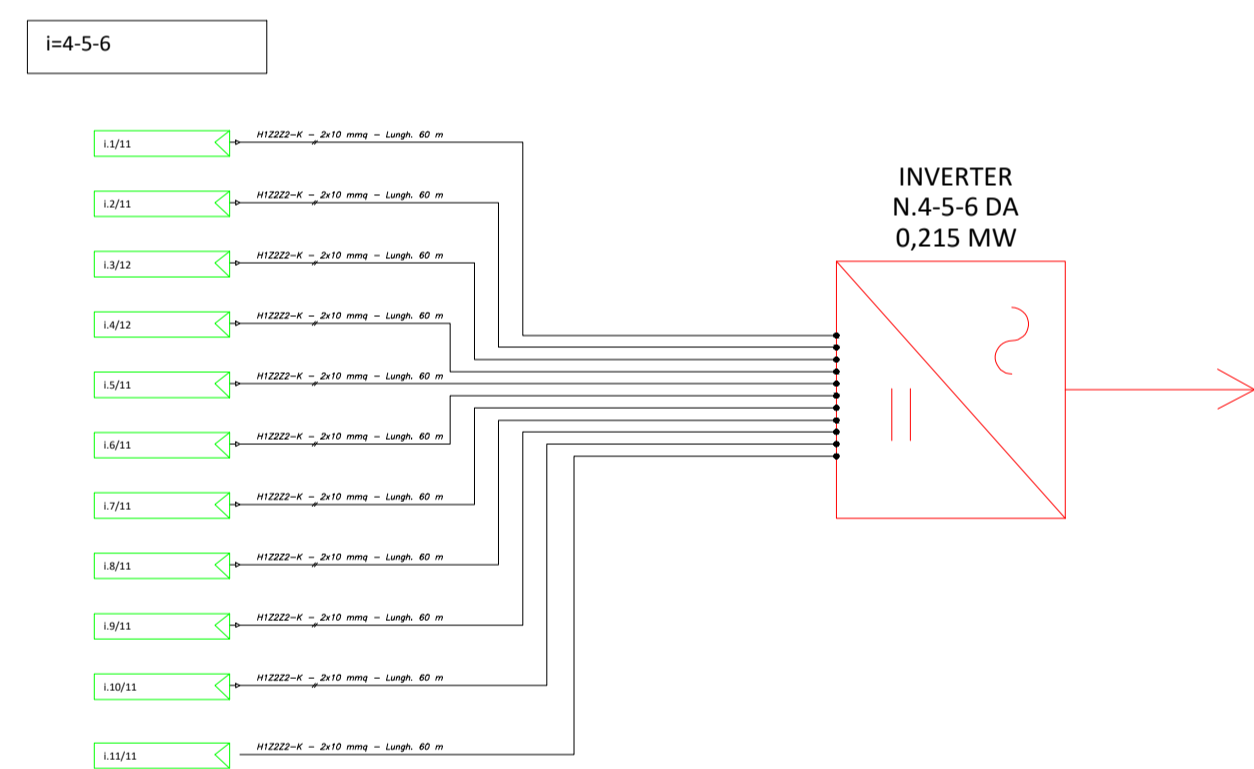
KEYPLAN



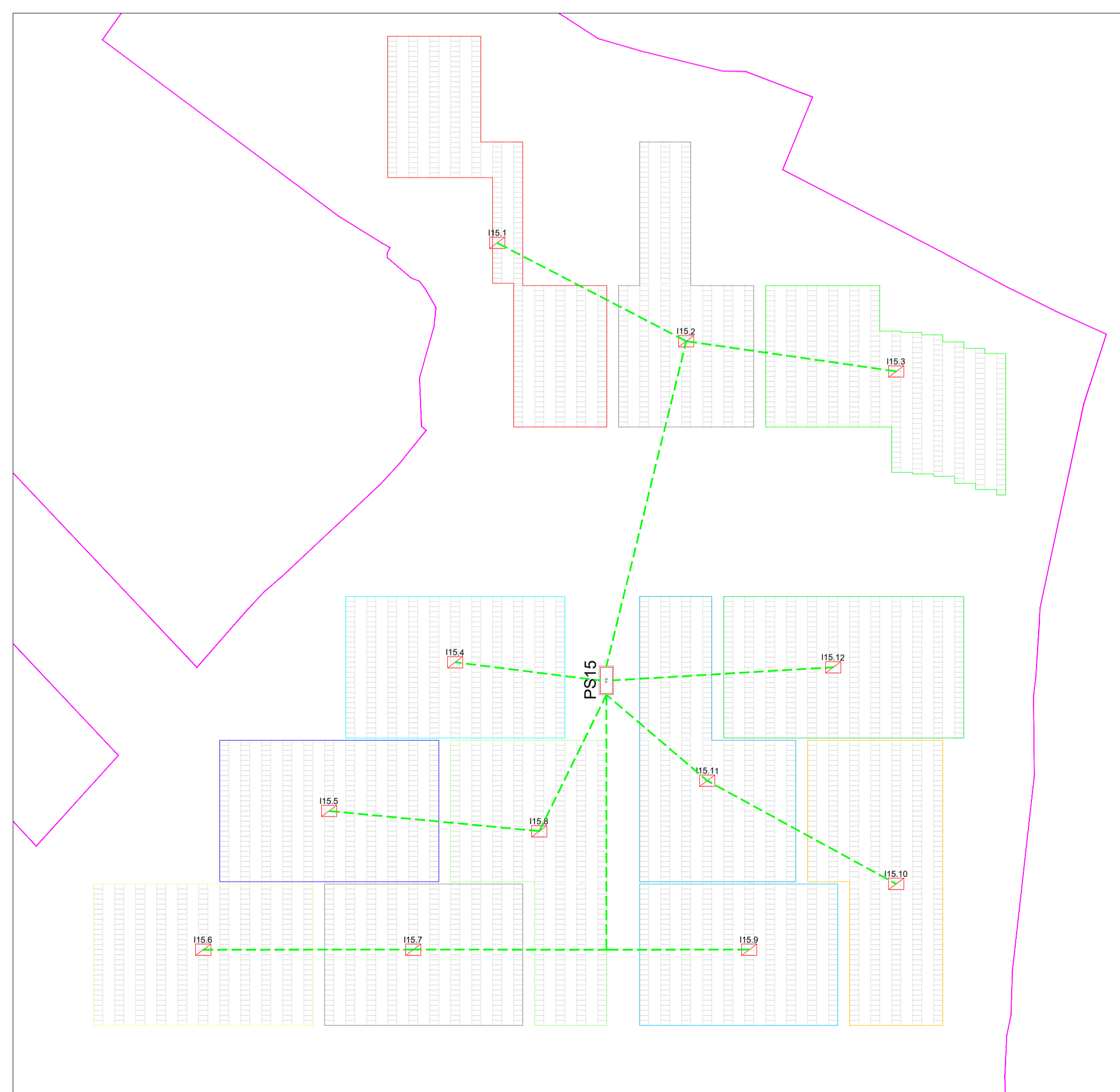
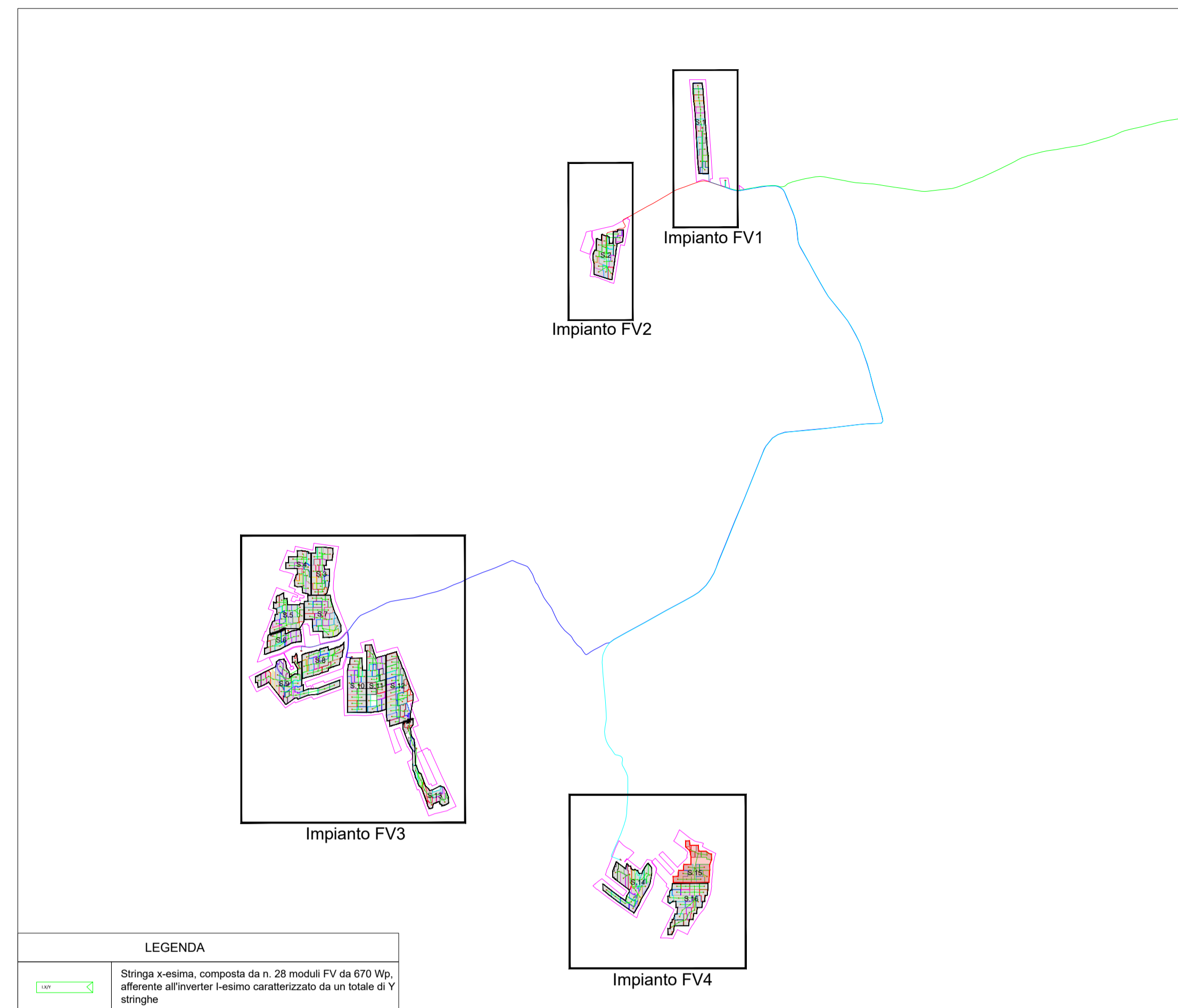
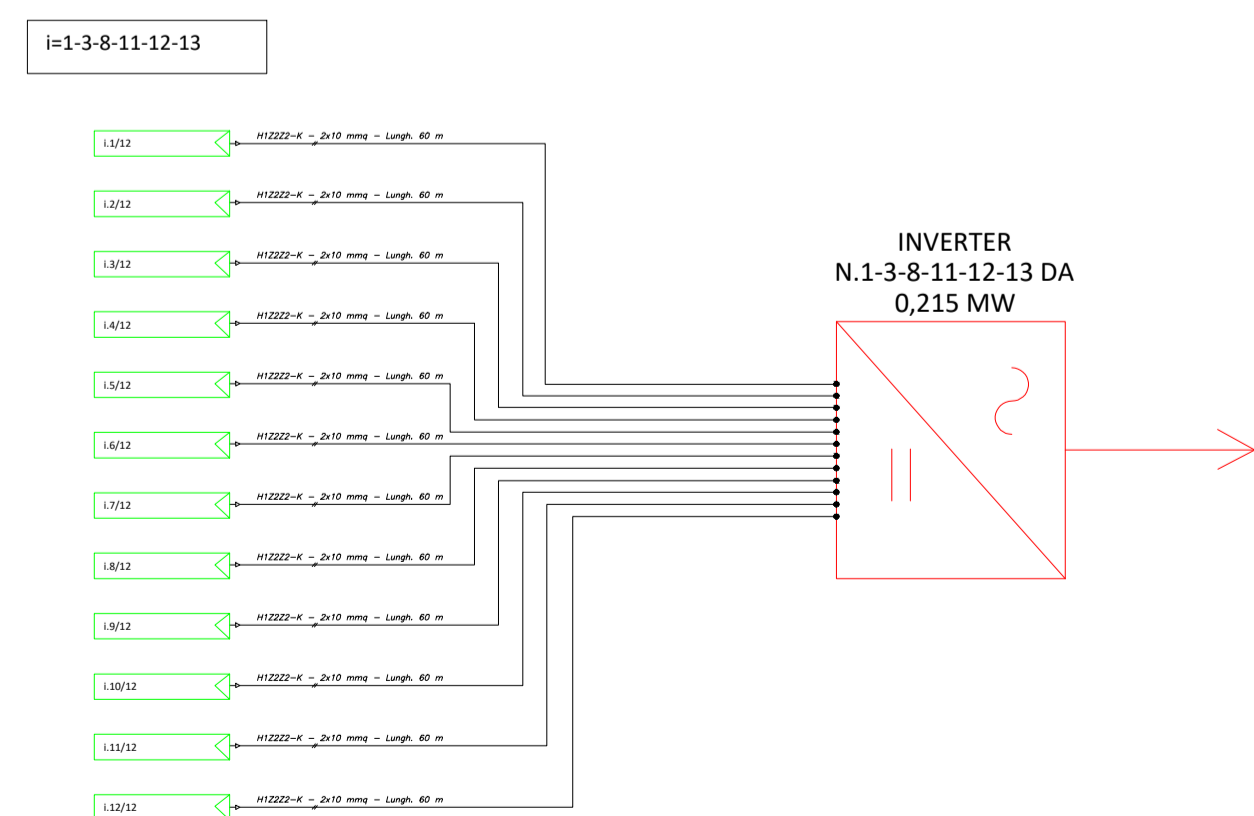
SOTTOCAMPO TIPO INVERTER N°2-7-9 DA 0,215 MW(CABINA 15)



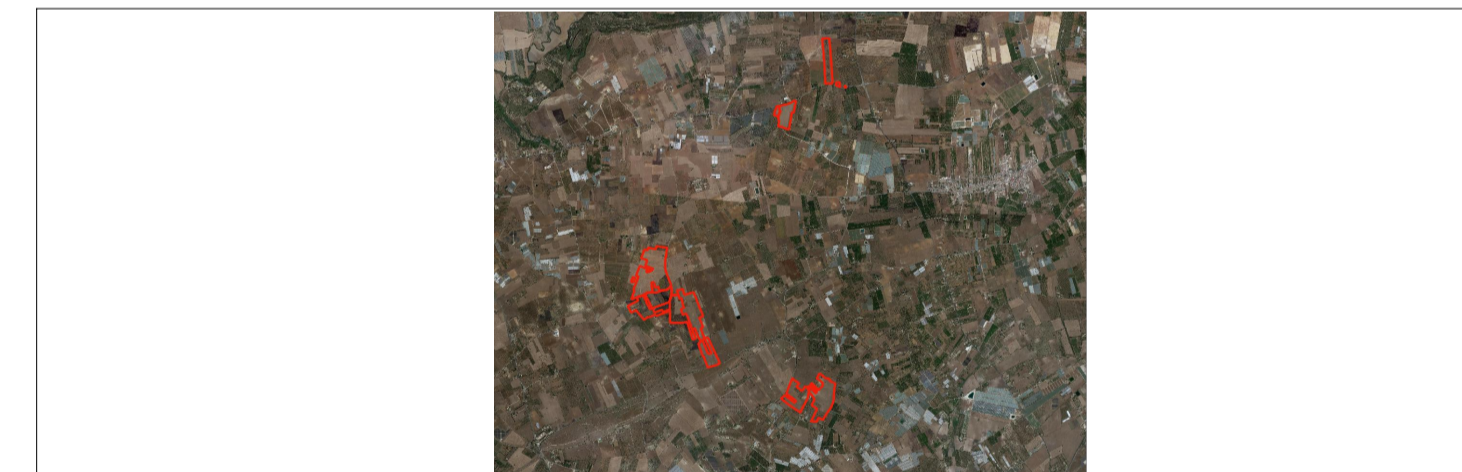
SOTTOCAMPO TIPO INVERTER N°4-5-6 DA 0,215 MW (CABINA 15)



SOTTOCAMPO TIPO INVERTER N°1-3-8-11-12-13 DA 0,215 MW (CABINA 15)



REGIONE SICILIA
PROVINCIA RAGUSA
COMUNE DI VITTORIA E
CHIARAMONTE GULFI



PROGETTO PER LA REALIZZAZIONE DI UN IMPIANTO AGROVOLTAICO SITO NEI COMUNI DI VITTORIA E CHIARAMONTE GULFI, COMPRESO LE OPERE PER LA CONNESSIONE ALLA RETE ELETTRICA IN AT NEL COMUNE DI CHIARAMONTE GULFI (RG)
POT. IMMISSIONE 51,00 MW - POT. IMPIANTO 52,09652 MWp

PROGETTO DEFINITIVO
LAYOUT E SCHEMA ELETTRICO CC - SOTTOCAMPO 15

Titolo elaborato

Committente Sviluppo Progettazione

OX2 **emerem** **SOLANING SRL**

PV ITALY 1 SRL WELCOME TO OUR GREENER WORLD

Firme

P02/22	PV11EPD0029A0	P02/Vittoria/EPD/Layout-schema C15	--	A1	001/001
Commissa	Cod. elaborato	Nome file	Scala	Formato	Foglio
00	10.06.2022	Emissione	AP	FB	AN
Rev.	Data	Oggetto revisione	Redatto	Verificato	Approvato

IL PRESENTE DOCUMENTO NON POTRA' ESSERE COPIATO, RIPRODOTTO O ALTAMENTE PUBBLICATO, IN TUTTO O IN PARTE, SENZA IL CONSENSO SCRITTO. OGNI UTILIZZO NON AUTORIZZATO SARAI PERSECUITO A NORMA DI LEGGE. THIS DOCUMENT CAN NOT BE COPIED, REPRODUCED OR PUBLISHED, EITHER IN PART OR IN ITS ENTIRETY, WITHOUT THE WRITTEN PERMISSION. UNAUTHORIZED USE WILL BE PROSECUTED BY LAW.