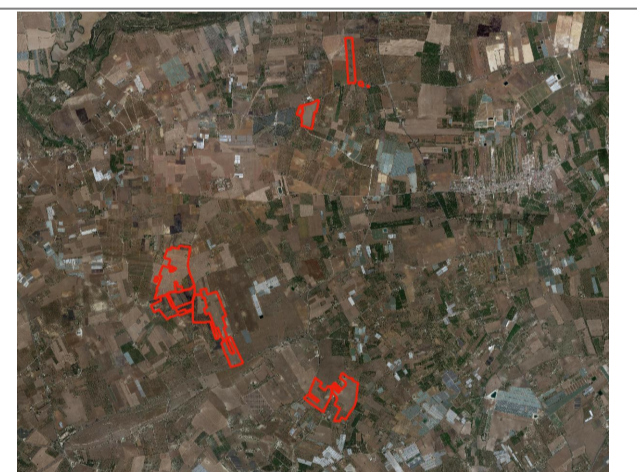


LEGENDA			
	Tracker con n. 28 pannelli bifacciali monocristallino da 670 W		Rudere esistente e fascia di rispetto
	Perimetro impianto		Vasca idrica
	Vegetazione autoctona fascia 10 m		Metanodotto interrato
	Buffer di 5 m da struttura fotovoltaico		Fascia di rispetto strada provinciale
	Recinzione metallica perimetro impianto		Fascia di rispetto strada comunale
	Cancello di ingresso a due ante		Fascia di rispetto strada interpoderaie
	Strada di servizio impianto larghezza 4 m		Area stoccaggio
	Cabina MT generale impianto fotovoltaico		Area parcheggio
	Cabina di sottocampo con trafo (n-esima) - tipologia 1 (2500-3150 kW) - tipologia 2 (4000-5000-6000-7000 kW)		Area deposito materiale



REGIONE SICILIA  
 PROVINCIA RAGUSA  
 COMUNE DI VITTORIA E  
 CHIARAMONTE GULFI



PROGETTO PER LA REALIZZAZIONE DI UN IMPIANTO AGROVOLTAICO SITO NEI COMUNI DI VITTORIA E CHIARAMONTE GULFI, COMPRESO LE OPERE PER LA CONNESSIONE ALLA RETE ELETTRICA IN AT NEL COMUNE DI CHIARAMONTE GULFI (RG)  
 POT. IMMISSIONE 51,00 MW - POT. IMPIANTO 52,09652 MWp

PROGETTO DEFINITIVO

LAYOUT IMPIANTO FV: CANTIERIZZAZIONE AREE STOCCAGGIO - DEPOSITO - PARCHEGGIO

Committente	Sviluppo	Progettazione
PV ITALY 1 SRL		
Firme		

P02/22	PV11EPD0031A0	P02/Vittoria/EPD/Layout imp. cantieriz. aree stoc. depos.	1:10000	A1	001/001
Commissa	Cod. elaborato	Nome file	Scala	Formato	Foglio
00	10.06.2022	Emissione	RS	FB	AN
Rev.	Data	Oggetto revisione	Redatto	Verificato	Approvato

IL PRESENTE DOCUMENTO NON POTRA' ESSERE COPIATO, RIPRODOTTO O ALTRIMENTI PUBBLICATO, IN TUTTO O IN PARTE, SENZA IL CONSENSO SCRITTO. OGNI UTILIZZO NON AUTORIZZATO SARAI PERSECUITO A NORMA DI LEGGE. THIS DOCUMENT CAN NOT BE COPIED, REPRODUCED OR PUBLISHED, EITHER IN PART OR IN ITS ENTIRETY, WITHOUT THE WRITTEN PERMISSION. UNAUTHORIZED USE WILL BE PROSECUTED BY LAW.