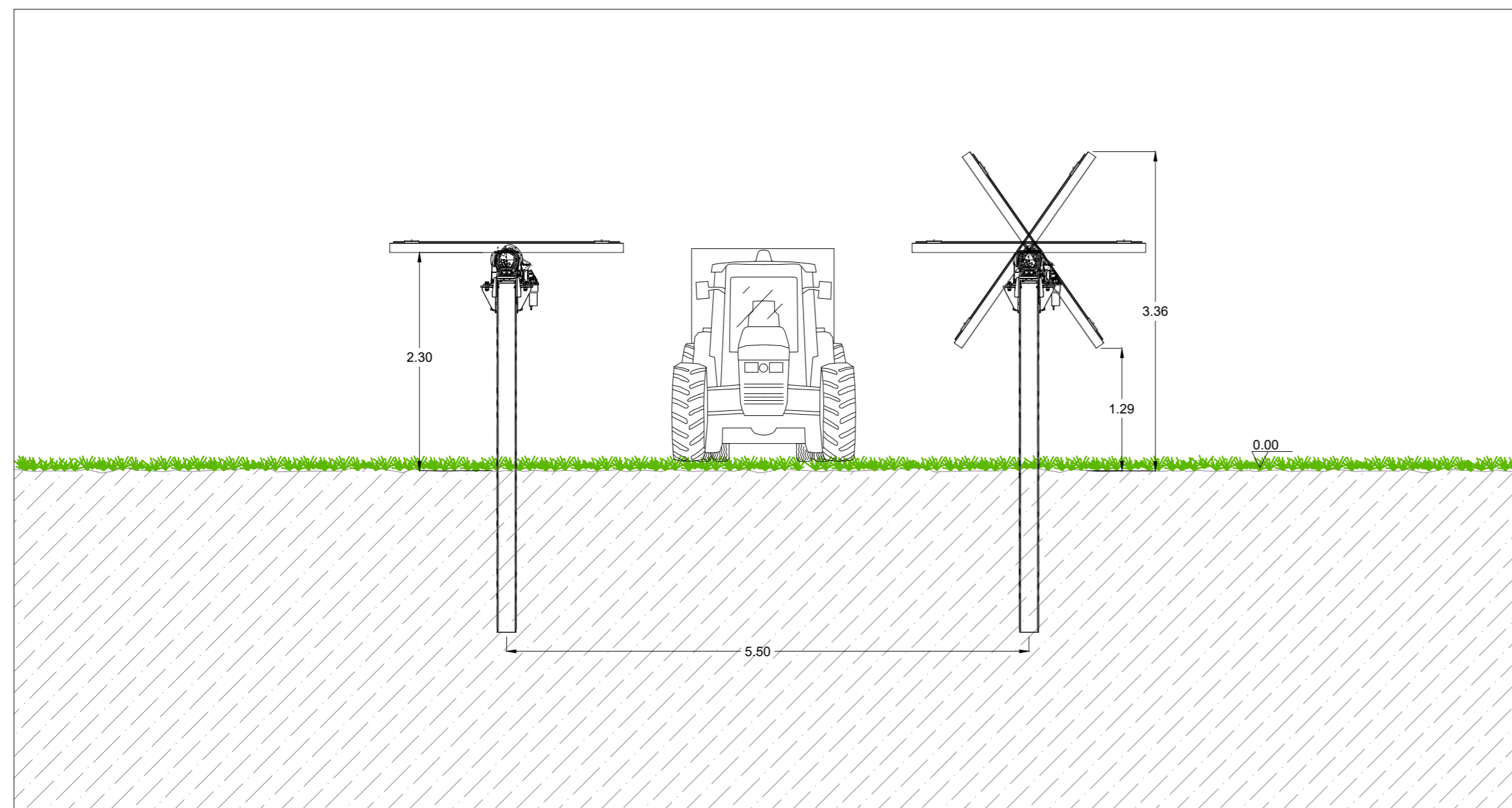
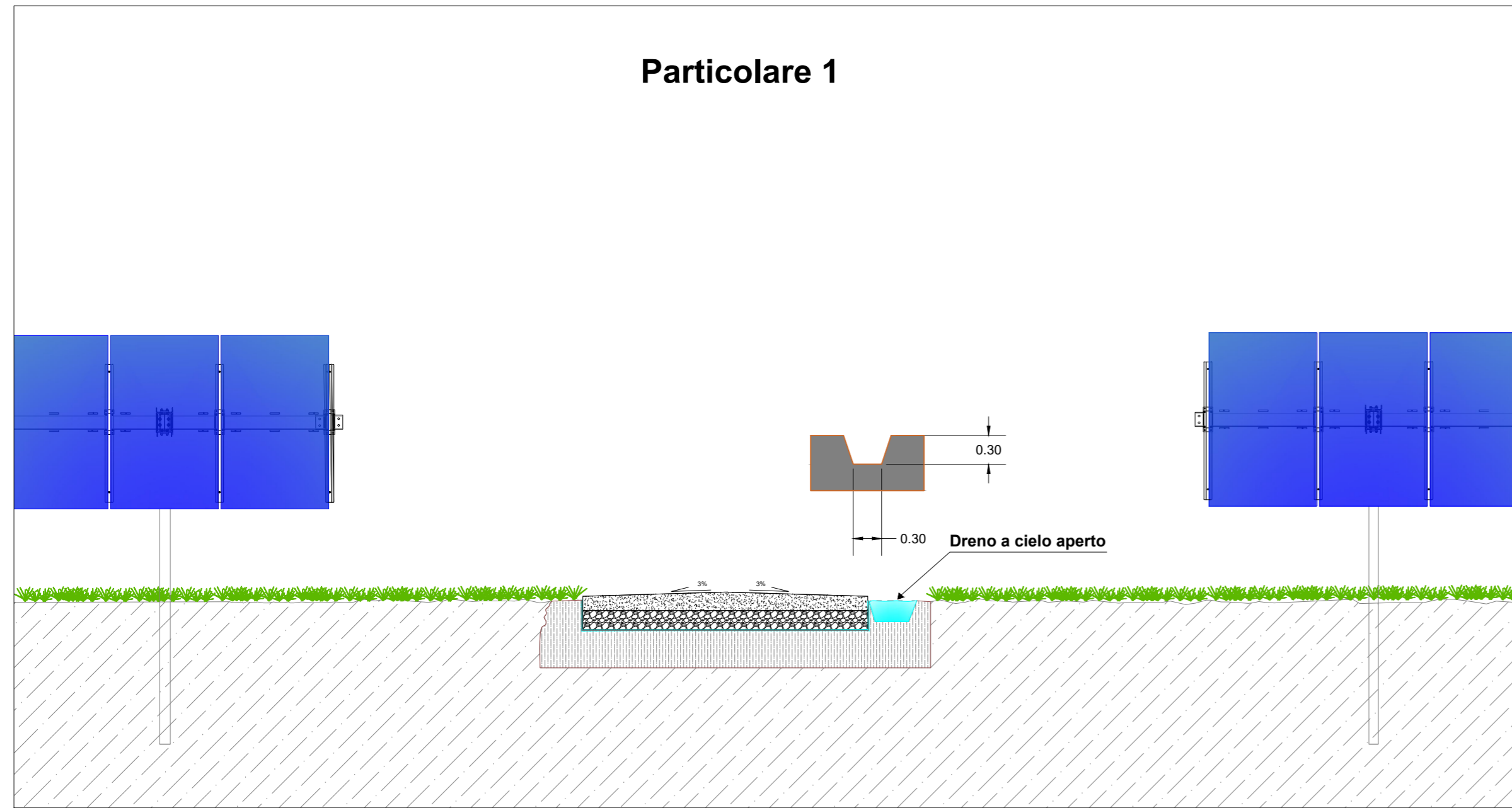
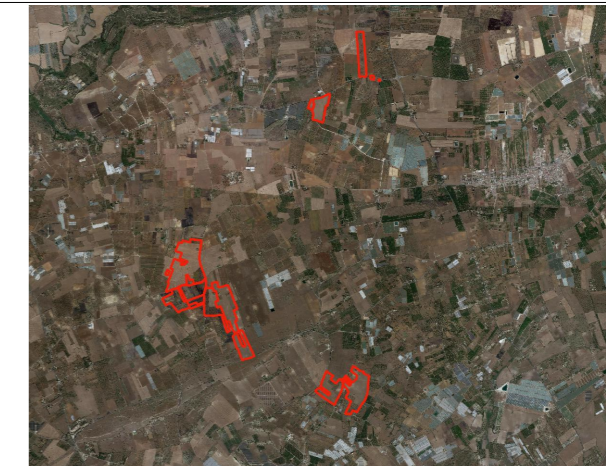


Particolare 1



REGIONE SICILIA
 PROVINCIA RAGUSA
 COMUNE DI VITTORIA E
 CHIARAMONTE GULFI



PROGETTO PER LA REALIZZAZIONE DI UN IMPIANTO AGROVOLTAICO SITO NEI COMUNI DI VITTORIA E CHIARAMONTE GULFI, COMPRESO LE OPERE PER LA CONNESSIONE ALLA RETE ELETTRICA IN AT NEL COMUNE DI CHIARAMONTE GULFI (RG) POT. IMMISSIONE 51,00 MW - POT. IMPIANTO 52,09652 MWp

PROGETTO DEFINITIVO

**LAYOUT IMPIANTO FV
 DRENAGGIO ACQUE SUPERFICIALI**

Titolo elaborato

Committente



PV ITALY 1 SRL

Sviluppo



emerem
 WELCOME TO OUR GREENER WORLD

Progettazione



SOLANING SRL
 WELCOME TO OUR GREENER WORLD

Firme

P02/22	PVI1EPD0032A0	P02/Vittoria/EPD/Layout imp. cantieriz. dren. acque	1:50	A2	001/001
Commessa	Cod. elaborato	Nome file	Scala	Formato	Foglio
00	10.06.2022	Emissione	RS	FB	AN
Rev.	Data	Oggetto revisione	Redatto	Verificato	Approvato