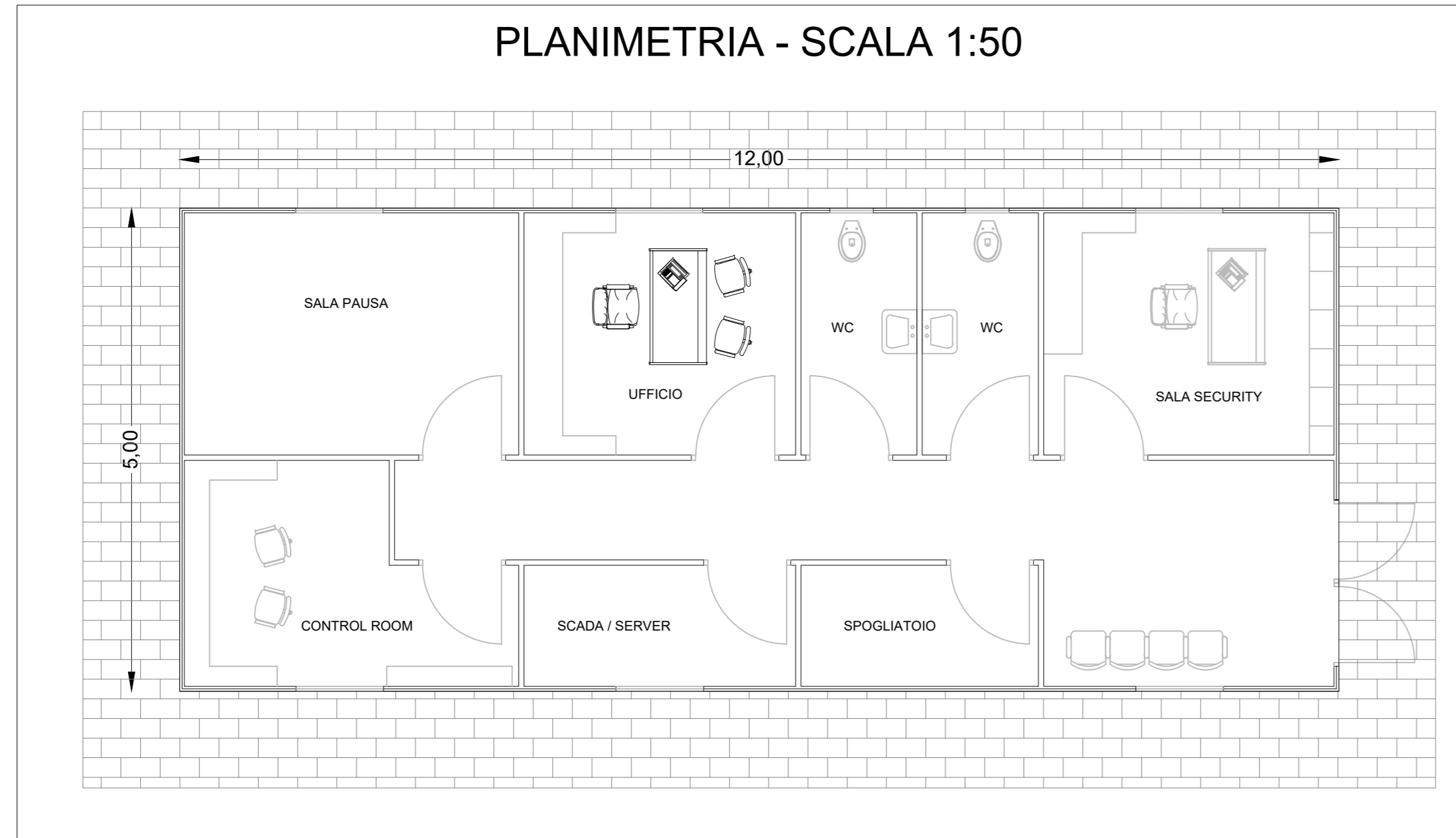
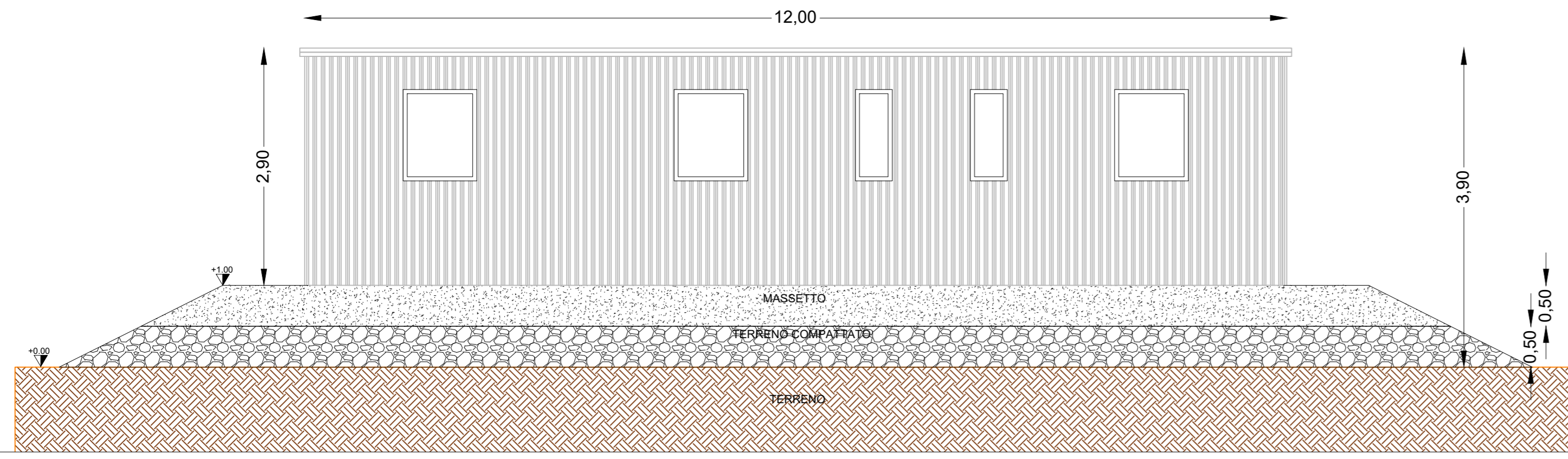


UFFICIO O&M SECURITY

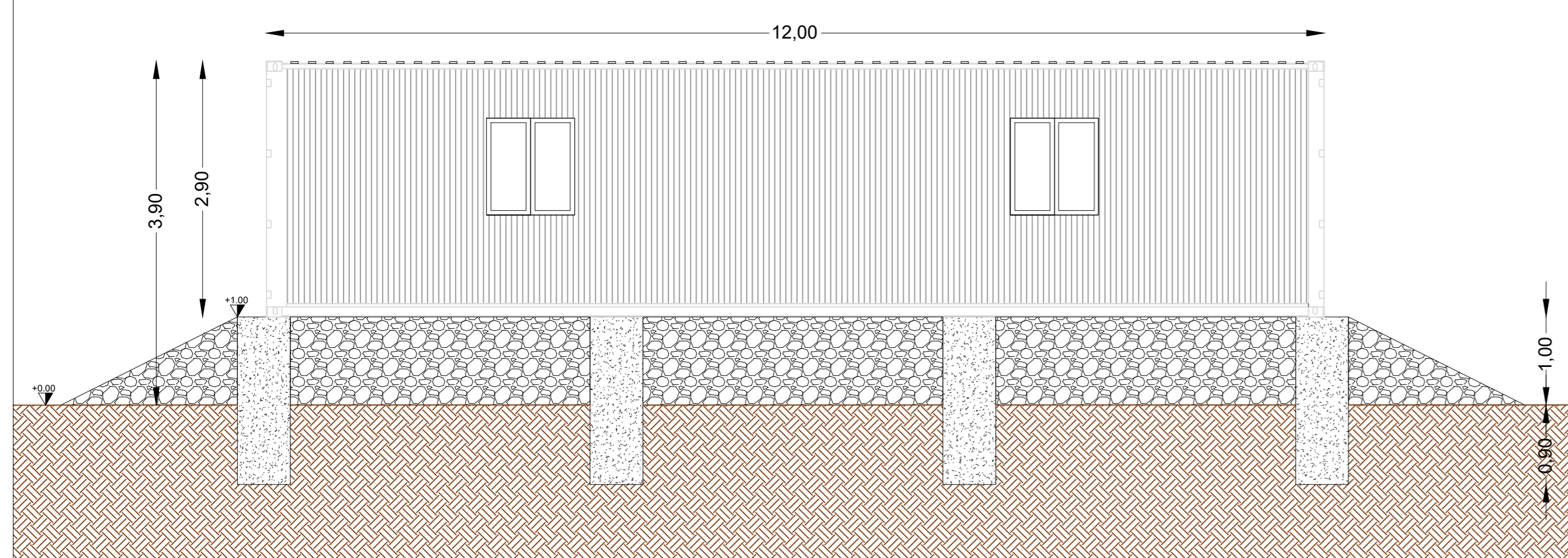


VISTA LATERALE - SCALA 1:50

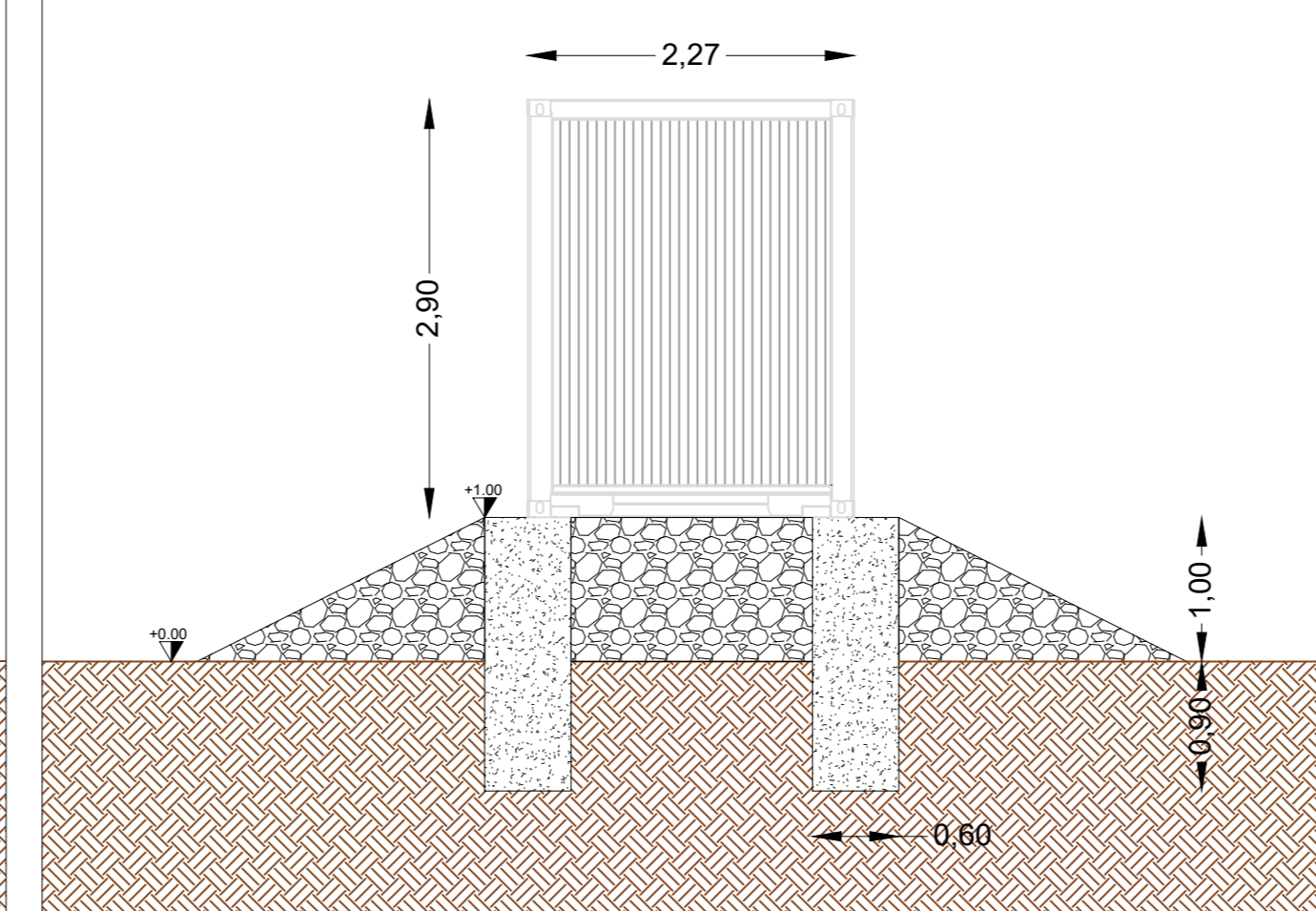


EDIFICIO MAGAZZINO

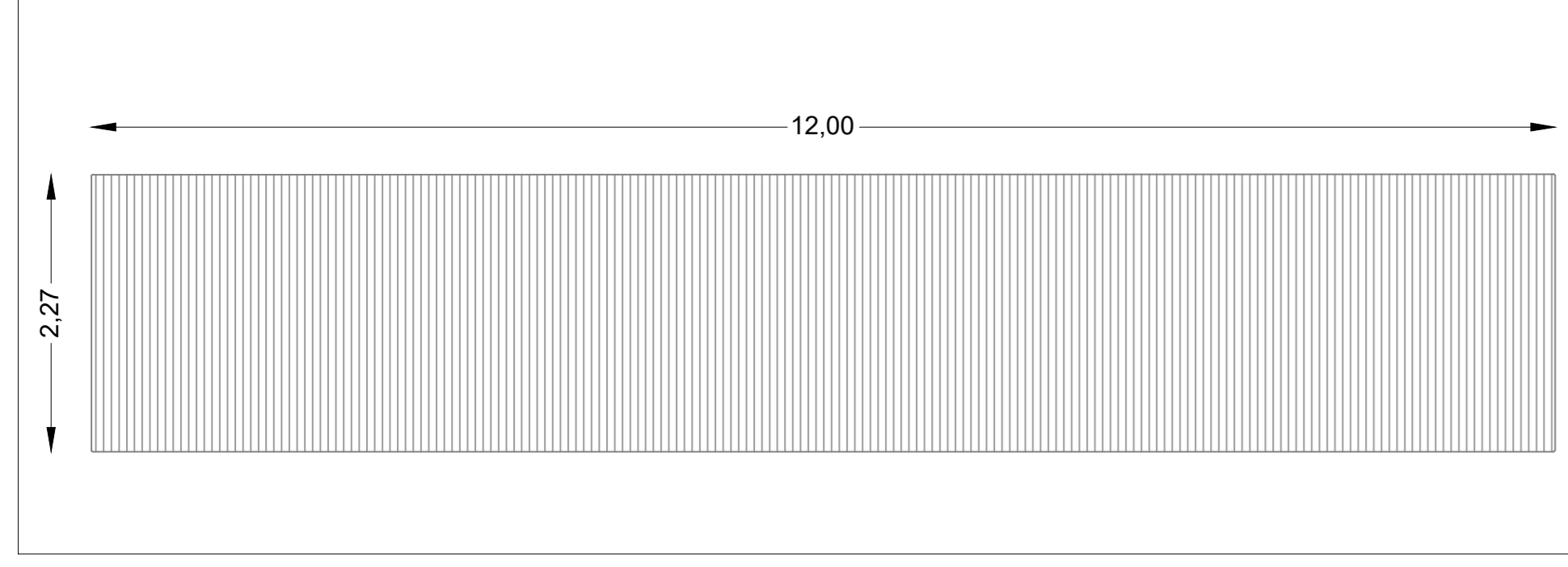
VISTA LATERALE - SCALA 1:50



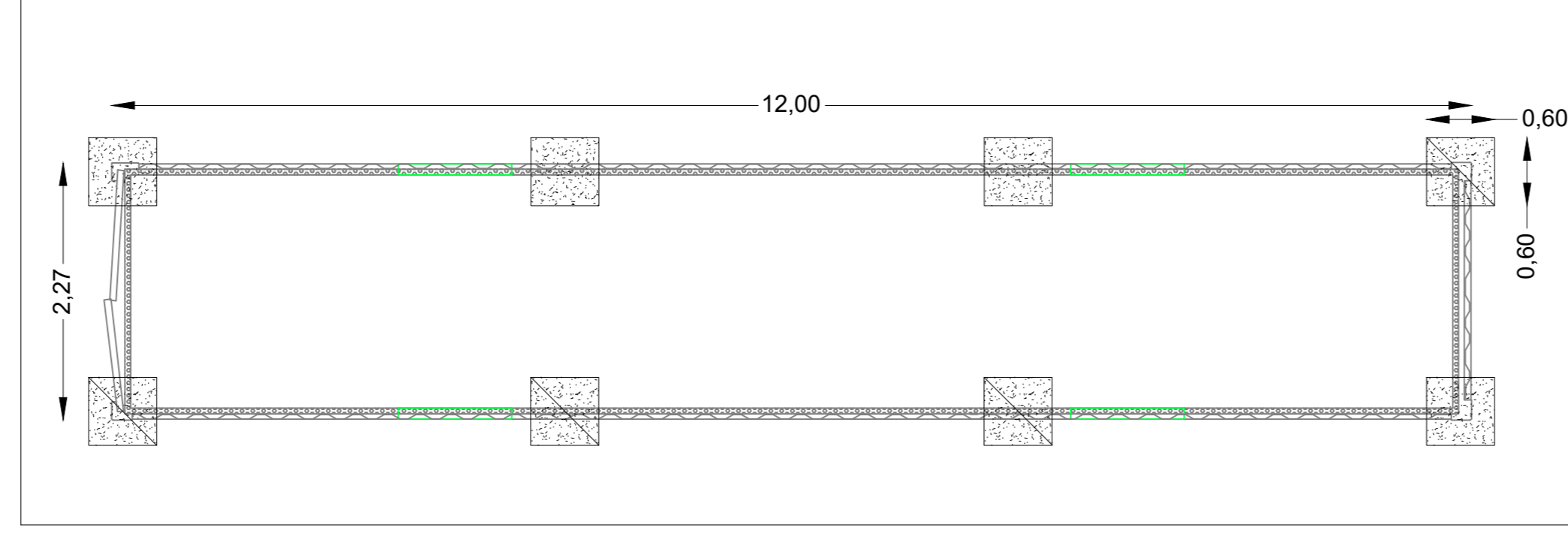
VISTA LATERALE - SCALA 1:50



PLANIMETRIA - SCALA 1:50



VISTA FONDAZIONI - SCALA 1:50

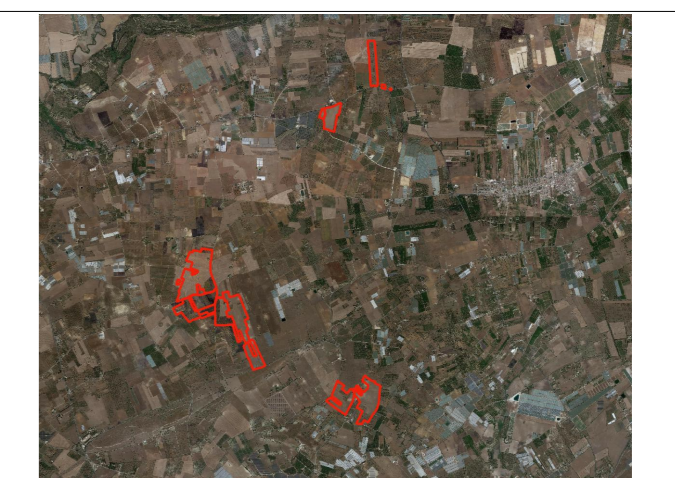


LEGENDA

	Magazzino - Sala Controllo
	Ufficio O&M e Security



REGIONE SICILIA
PROVINCIA RAGUSA
COMUNE DI VITTORIA E
CHIARAMONTE GULFI



PROGETTO PER LA REALIZZAZIONE DI UN IMPIANTO AGROVOLTAICO SITO NEI COMUNI DI VITTORIA E CHIARAMONTE GULFI, COMPRESO LE OPERE PER LA CONNESSIONE ALLA RETE ELETTRICA IN AT NEL COMUNE DI CHIARAMONTE GULFI (RG)
POT. IMMISSIONE 51,00 MW - POT. IMPIANTO 52,09652 MWp

PROGETTO DEFINITIVO

PARTICOLARI COSTRUTTIVI
MAGAZZINO - SALA CONTROLLO - UFFICIO O&M - SECURITY

Titolo elaborato

Committente

Sviluppo

Progettazione



Firme

P02/22	PV1EPD0038A0	P02/Vittoria/EPD/Par. cos. mag. cont.	1:500	A0	001/001
Commissa	Cod. elaborato	Nome file	Scala	Formato	Foglio

00	10.06.2022	Emissione	RS	FB	AN
Rev.	Data	Oggetto revisione	Redatto	Verificato	Approvato

IL PRESENTE DOCUMENTO NON POSSA' ESSERE COPIATO, RIPRODOTTO O ALTAMENTE PUBBLICATO, IN TUTTO O IN PARTE, SENZA IL CONSENSO SCRITTO. SONO UTILIZZATI NON AUTORIZZATI SANSI, PREPAGATI A NOMA DI LEGGE. THIS DOCUMENT CAN NOT BE COPIED, REPRODUCED OR PUBLISHED, EITHER IN PART OR IN ITS ENTIRETY, WITHOUT THE WRITTEN PERMISSION. UNAUTHORIZED USE WILL BE PROSECUTED BY LAW.

