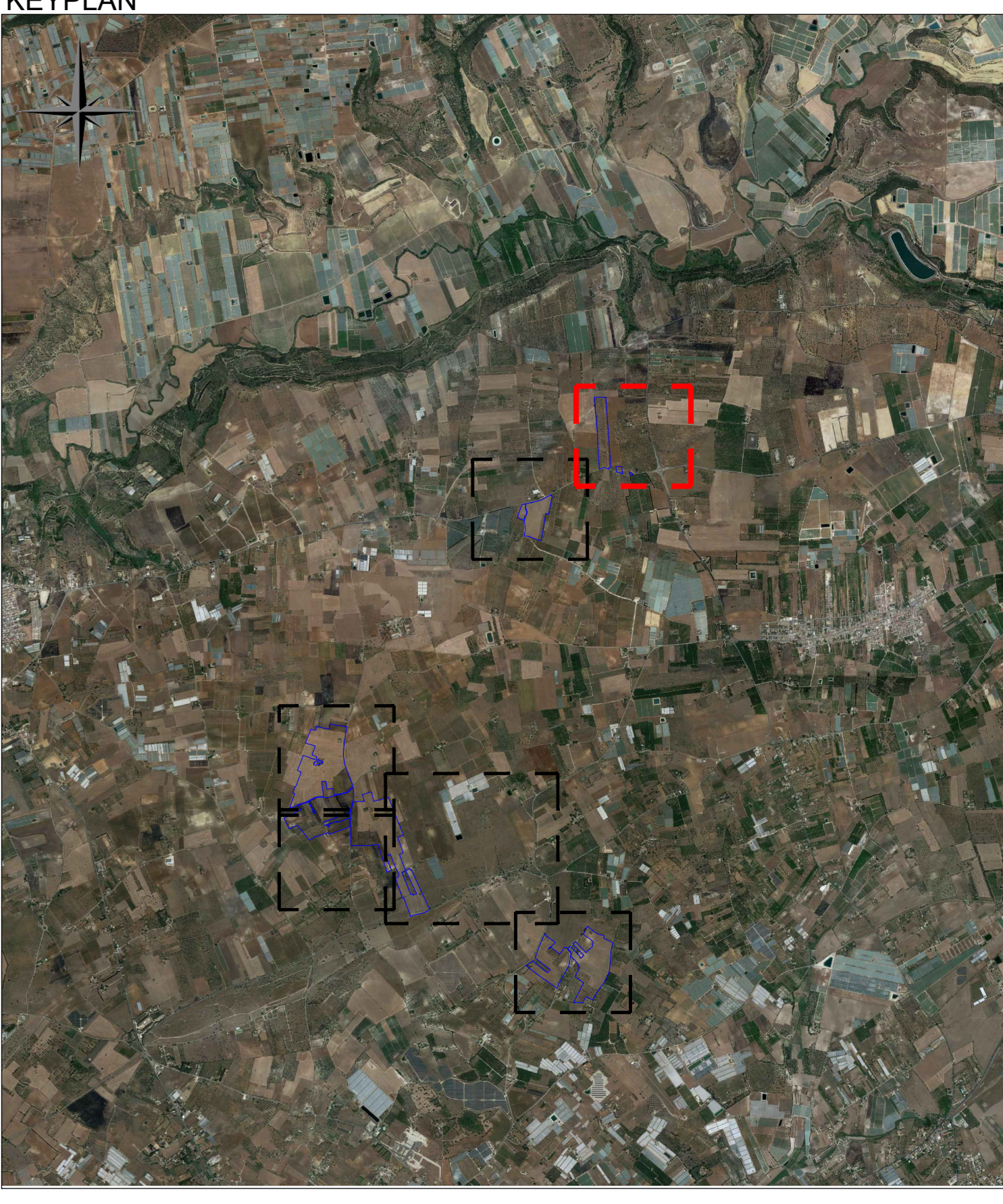
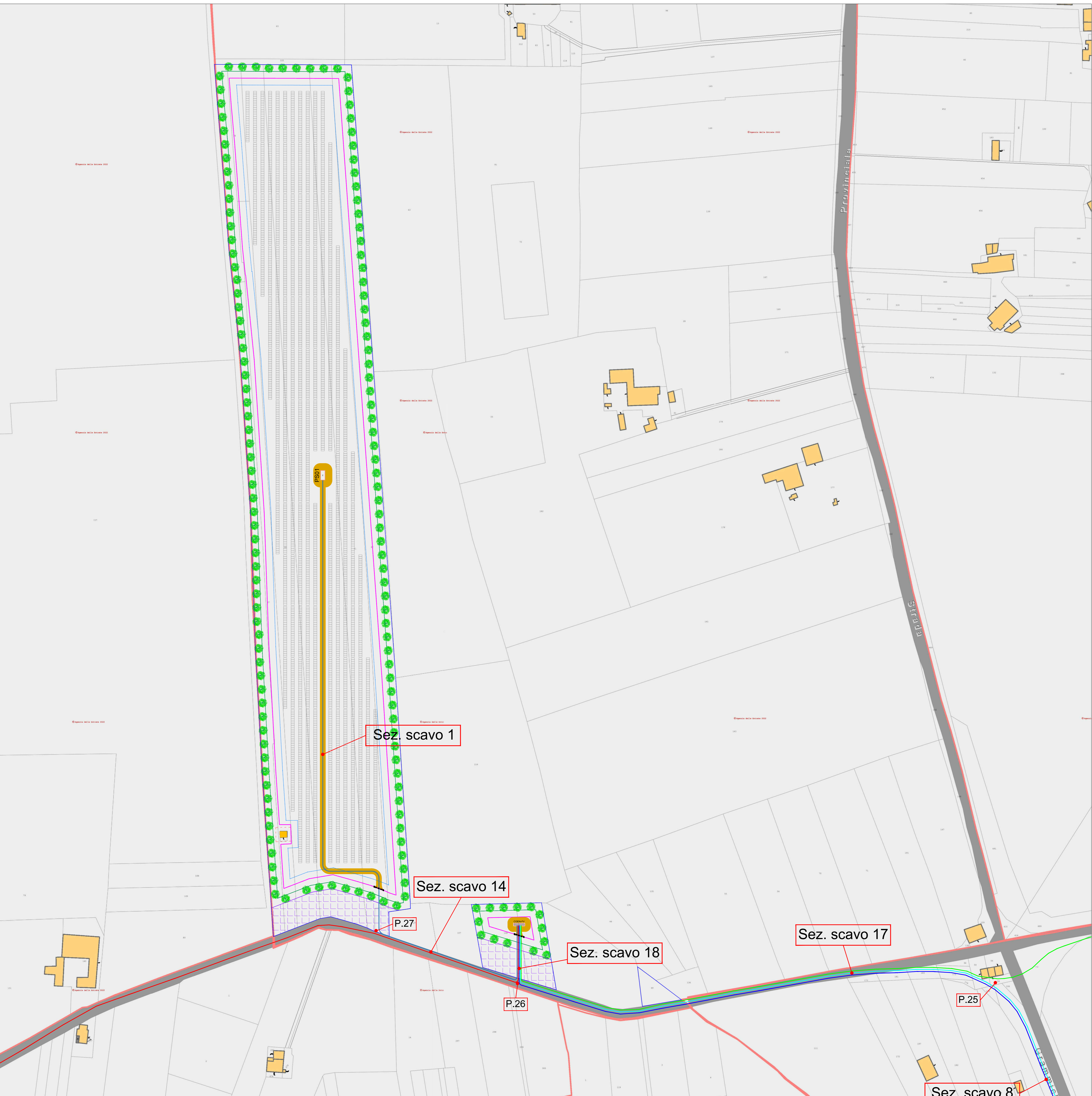


TRATTO	DESCRIZIONE	TIPO DI POSA	SEZ. POSA	LUNGH. (m)
P8-16-P01	Conduttura interrata attraverso la particella n. 305-306-175 del Fig. 30 del Comune di Vittoria	Linea in cavo interrato sez. 2x2x70 mm <sup>2</sup> RGTH/R 26-45 kV	'Vedi sezione scavo Tipo 1	105
P01-P8-15	Conduttura interrata attraverso la particella n. 175-174-173-169 del Fig. 30 del Comune di Vittoria	Linea in cavo interrato sez. 2x2x70 mm <sup>2</sup> RGTH/R 26-45 kV	'Vedi sezione scavo Tipo 2	95
P01-P02	Conduttura interrata attraverso la particella n. 175-305-304 del Fig. 30 del Comune di Vittoria	Linea in cavo interrato sez. 1x2x70 mm <sup>2</sup> RGTH/R 26-45 kV	'Vedi sezione scavo Tipo 1	275
P02-P03	Conduttura interrata passante sulla diramazione della SP68 del Comune di Vittoria	Linea in cavo interrato sez. 1x2x70 mm <sup>2</sup> RGTH/R 26-45 kV	'Vedi sezione scavo Tipo 3	5
P03-P04	Conduttura interrata attraverso la particella n. 82-32-160 del Fig. 30 del Comune di Vittoria	Linea in cavo interrato sez. 1x2x70 mm <sup>2</sup> RGTH/R 26-45 kV	'Vedi sezione scavo Tipo 1	235
P04-P8-14	Conduttura interrata attraverso la particella n. 140-28-29 del Fig. 30 del Comune di Vittoria	Linea in cavo interrato sez. 2x2x70 mm <sup>2</sup> RGTH/R 26-45 kV	'Vedi sezione scavo Tipo 2	65
P04-P05	Conduttura interrata attraverso la particella n. 140-29-196 del Fig. 30 del Comune di Vittoria	Linea in cavo interrato sez. 1x2x70 mm <sup>2</sup> RGTH/R 26-45 kV	'Vedi sezione scavo Tipo 1	85
P05-C03	Conduttura interrata attraverso la particella n. 196 del Fig. 30 del Comune di Vittoria	Linea in cavo interrato sez. 2x2x70 mm <sup>2</sup> AR/ARE/SE 26-45 kV sez. 1x2x70 mm <sup>2</sup> RGTH/R 26-45 kV	'Vedi sezione scavo Tipo 4	5
P05-P06	Conduttura interrata attraverso la particella n. 195-196 del Fig. 30 del Comune di Vittoria	Linea in cavo interrato sez. 1x2x70 mm <sup>2</sup> AR/ARE/SE 26-45 kV	'Vedi sezione scavo Tipo 5	60
P06-P07	Conduttura interrata attraverso la Strada Provinciale 68 del Comune di Vittoria	Linea in cavo interrato sez. 1x2x70 mm <sup>2</sup> AR/ARE/SE 26-45 kV	'Vedi sezione scavo Tipo 6	1420
P07-P08	Conduttura interrata attraverso la Strada Comunale Butta e la Strada Comunale 15 del Comune di Acate	Linea in cavo interrato sez. 2x2x70 mm <sup>2</sup> AR/ARE/SE 26-45 kV	'Vedi sezione scavo Tipo 7	2075
P08-P09	Conduttura interrata attraverso la Strada Comunale Butta del Comune di Vittoria	Linea in cavo interrato sez. 2x2x70 mm <sup>2</sup> AR/ARE/SE 26-45 kV	'Vedi sezione scavo Tipo 9	185
P09-P10	Conduttura interrata attraverso la particella n. 137 del Fig. 20 del Comune di Vittoria	Linea in cavo interrato sez. 2x2x70 mm <sup>2</sup> AR/ARE/SE 26-45 kV	'Vedi sezione scavo Tipo 9	20
P10-P11	Conduttura interrata attraverso la particella n. 137 del Fig. 20 del Comune di Vittoria	Linea in cavo interrato sez. 2x2x70 mm <sup>2</sup> AR/ARE/SE 26-45 kV	'Vedi sezione scavo Tipo 10	15
P11-C02	Conduttura interrata attraverso la particella n. 137 del Fig. 20 del Comune di Vittoria	Linea in cavo interrato sez. 2x2x70 mm <sup>2</sup> AR/ARE/SE 26-45 kV	'Vedi sezione scavo Tipo 11	5
P11-P12	Conduttura interrata attraverso la particella n. 137 del Fig. 20 del Comune di Vittoria	Linea in cavo interrato sez. 1x2x150 mm <sup>2</sup> RGTH/R 26-45 kV	'Vedi sezione scavo Tipo 12	40
P12-P8-10	Conduttura interrata attraverso la particella n. 137-56 del Fig. 20 del Comune di Vittoria	Linea in cavo interrato sez. 1x2x150 mm <sup>2</sup> RGTH/R 26-45 kV	'Vedi sezione scavo Tipo 13	170
P12-P13	Conduttura interrata attraverso la particella n. 137-245-257-247 del Fig. 20 del Comune di Vittoria	Linea in cavo interrato sez. 1x2x70 mm <sup>2</sup> RGTH/R 26-45 kV	'Vedi sezione scavo Tipo 1	120
P13-P8-11	Conduttura interrata attraverso la particella n. 247-246-256-255-251 del Fig. 20 del Comune di Vittoria	Linea in cavo interrato sez. 2x2x70 mm <sup>2</sup> RGTH/R 26-45 kV	'Vedi sezione scavo Tipo 2	130
P13-P8-12	Conduttura interrata attraverso la particella n. 247-246-249-253 del Fig. 20 del Comune di Vittoria	Linea in cavo interrato sez. 1x2x70 mm <sup>2</sup> RGTH/R 26-45 kV	'Vedi sezione scavo Tipo 1	115
P10-P13-10	Conduttura interrata attraverso la particella n. 137-56-89-89-23-25-27-197-198 del Fig. 20 del Comune di Vittoria	Linea in cavo interrato sez. 1x2x150 mm <sup>2</sup> RGTH/R 26-45 kV	'Vedi sezione scavo Tipo 12	975
P08-P14	Conduttura interrata attraverso la Strada Comunale 15 del Comune di Vittoria	Linea in cavo interrato sez. 1x2x70 mm <sup>2</sup> AR/ARE/SE 26-45 kV	'Vedi sezione scavo Tipo 6	175
P14-P15	Conduttura interrata attraverso la Strada Comunale 15 del Comune di Vittoria	Linea in cavo interrato sez. 1x2x70 mm <sup>2</sup> AR/ARE/SE 26-45 kV	'Vedi sezione scavo Tipo 15	45
P15-P16	Conduttura interrata attraverso la particella n. 104 del Fig. 27 del Comune di Vittoria	Linea in cavo interrato sez. 1x2x70 mm <sup>2</sup> RGTH/R 26-45 kV	'Vedi sezione scavo Tipo 1	30
P16-P8-08	Conduttura interrata attraverso la particella n. 104 del Fig. 27 del Comune di Vittoria	Linea in cavo interrato sez. 1x2x70 mm <sup>2</sup> RGTH/R 26-45 kV	'Vedi sezione scavo Tipo 1	60
P15-P17	Conduttura interrata attraverso la Strada Comunale 15 del Comune di Vittoria	Linea in cavo interrato sez. 1x2x70 mm <sup>2</sup> AR/ARE/SE 26-45 kV	'Vedi sezione scavo Tipo 6	100
P17-P18	Conduttura interrata attraverso la particella n. 186 del Fig. 27 del Comune di Vittoria	Linea in cavo interrato sez. 1x2x70 mm <sup>2</sup> AR/ARE/SE 26-45 kV	'Vedi sezione scavo Tipo 5	25
P18-C01	Conduttura interrata attraverso la particella n. 186 del Fig. 27 del Comune di Vittoria	Linea in cavo interrato sez. 2x2x70 mm <sup>2</sup> AR/ARE/SE 26-45 kV sez. 1x2x70 mm <sup>2</sup> RGTH/R 26-45 kV	'Vedi sezione scavo Tipo 16	5
P18-P16	Conduttura interrata attraverso la particella n. 186-103-104 del Fig. 27 del Comune di Vittoria	Linea in cavo interrato sez. 2x2x70 mm <sup>2</sup> RGTH/R 26-45 kV	'Vedi sezione scavo Tipo 2	105
P18-P19	Conduttura interrata attraverso la particella n. 186-101 del Fig. 27 del Comune di Vittoria	Linea in cavo interrato sez. 2x2x70 mm <sup>2</sup> RGTH/R 26-45 kV	'Vedi sezione scavo Tipo 2	75
P19-P20	Conduttura interrata attraverso la particella n. 101 del Fig. 27 del Comune di Vittoria	Linea in cavo interrato sez. 1x2x70 mm <sup>2</sup> RGTH/R 26-45 kV	'Vedi sezione scavo Tipo 1	25
P20-P21	Conduttura interrata attraverso la Strada Comunale 15 del Comune di Vittoria	Linea in cavo interrato sez. 1x2x70 mm <sup>2</sup> RGTH/R 26-45 kV	'Vedi sezione scavo Tipo 3	10
P21-P22	Conduttura interrata attraverso la particella n. 139-140-141 del Fig. 19 del Comune di Vittoria	Linea in cavo interrato sez. 1x2x70 mm <sup>2</sup> RGTH/R 26-45 kV	'Vedi sezione scavo Tipo 1	120
P22-P8-06	Conduttura interrata attraverso la particella n. 140 del Fig. 19 del Comune di Vittoria	Linea in cavo interrato sez. 2x2x70 mm <sup>2</sup> RGTH/R 26-45 kV	'Vedi sezione scavo Tipo 2	10
P22-P8-05	Conduttura interrata attraverso la particella n. 140-120-139 del Fig. 19 del Comune di Vittoria	Linea in cavo interrato sez. 1x2x70 mm <sup>2</sup> RGTH/R 26-45 kV	'Vedi sezione scavo Tipo 1	105
P19-P8-09	Conduttura interrata attraverso la particella n. 101-100-111-109 del Fig. 27 del Comune di Vittoria	Linea in cavo interrato sez. 1x2x70 mm <sup>2</sup> RGTH/R 26-45 kV	'Vedi sezione scavo Tipo 1	155
P14-P23	Conduttura interrata attraverso la particella n. 149 del Fig. 19 del Comune di Vittoria	Linea in cavo interrato sez. 1x2x70 mm <sup>2</sup> RGTH/R 26-45 kV	'Vedi sezione scavo Tipo 1	30
P23-P8-07	Conduttura interrata attraverso la particella n. 149 del Fig. 19 del Comune di Vittoria	Linea in cavo interrato sez. 2x2x70 mm <sup>2</sup> RGTH/R 26-45 kV	'Vedi sezione scavo Tipo 2	140
P23-P24	Conduttura interrata attraverso la particella n. 149-151-150-185-180-127-125-100-82-79 del Fig. 19 del Comune di Vittoria	Linea in cavo interrato sez. 1x2x70 mm <sup>2</sup> RGTH/R 26-45 kV	'Vedi sezione scavo Tipo 1	745
P24-P8-03	Conduttura interrata attraverso la particella n. 75-82 del Fig. 19 del Comune di Vittoria	Linea in cavo interrato sez. 2x2x70 mm <sup>2</sup> RGTH/R 26-45 kV	'Vedi sezione scavo Tipo 2	170
P24-P8-04	Conduttura interrata attraverso la particella n. 75-82-78-153 del Fig. 19 del Comune di Vittoria	Linea in cavo interrato sez. 1x2x70 mm <sup>2</sup> RGTH/R 26-45 kV	'Vedi sezione scavo Tipo 1	275
P07-P25	Conduttura interrata attraverso la Strada Comunale 15, Strada Provinciale 68 e Strada Provinciale 4 del Comune di Vittoria	Linea in cavo interrato sez. 2x2x70 mm <sup>2</sup> AR/ARE/SE 26-45 kV	'Vedi sezione scavo Tipo 8	4030
P25-P26	Conduttura interrata attraverso la Strada Provinciale 3 del Comune di Chiaramonte Gulfi	Linea in cavo interrato sez. 2x2x70 mm <sup>2</sup> AR/ARE/SE 26-45 kV	'Vedi sezione scavo Tipo 17	355
P26-CGEN-FV	Conduttura interrata attraverso la particella n. 100-100 del Fig. 43 del Comune di Chiaramonte Gulfi	Linea in cavo interrato sez. 2x2x70 mm <sup>2</sup> AR/ARE/SE 26-45 kV	'Vedi sezione scavo Tipo 18	25
P26-P27	Conduttura interrata attraverso la Strada Provinciale 3 del Comune di Chiaramonte Gulfi	Linea in cavo interrato sez. 2x2x70 mm <sup>2</sup> RGTH/R 26-45 kV	'Vedi sezione scavo Tipo 14	110
P27-P8-01	Conduttura interrata attraverso la particella n. 42-41-40 del Fig. 43 del Comune di Chiaramonte Gulfi	Linea in cavo interrato sez. 1x2x70 mm <sup>2</sup> RGTH/R 26-45 kV	'Vedi sezione scavo Tipo 1	370
P27-P28	Conduttura interrata attraverso la Strada Provinciale 3 del Comune di Vittoria e Chiaramonte Gulfi	Linea in cavo interrato sez. 1x2x70 mm <sup>2</sup> RGTH/R 26-45 kV	'Vedi sezione scavo Tipo 3	595
P28-P8-02	Conduttura interrata attraverso la particella n. 60-448-302-305-304-43-64-237-45 del Fig. 9 del Comune di Vittoria	Linea in cavo interrato sez. 1x2x70 mm <sup>2</sup> RGTH/R 26-45 kV	'Vedi sezione scavo Tipo 1	315
Totale				14385



LEGGENDA	
	Cavetto 38 kV Collegamento cabine generali
	Cavetto 38 kV Collegamento cabine interne
	Cabina MT generale impianto fotovoltaico
	Cabina di sottocampo (con traliccio in-estesa) - tipologia 1 (2000-3100 kW) - tipologia 2 (4000-5000-6000-7000 kW)
	Perimetro impianto
	Fascia di rispetto strada comunale
	Fascia di rispetto strada provinciale
	Traliccio con n. 28 pannelli bifacciali monocrystalino da 670 W
	Strada di servizio impianto larghezza 5 m
	Vegetazione autoctona fascia 10 m
	Buffer di 5 m da struttura fotovoltaico
	Recinzione metallica perimetro impianto
	Cancello di ingresso a due ante

**REGIONE SICILIA**  
**PROVINCIA RAGUSA**  
**COMUNE DI VITTORIA E CHIARAMONTE GULFI**

**PROGETTO PER LA REALIZZAZIONE DI UN IMPIANTO AGROVOLTAICO SITO NEI COMUNI DI VITTORIA E CHIARAMONTE GULFI, COMPRESO LE OPERE PER LA CONNESSIONE ALLA RETE ELETTRICA IN AT NEL COMUNE DI CHIARAMONTE GULFI (RG)**  
**POT. IMMISSIONE 51,00 MW - POT. IMPIANTO 52,09552 MWp**

**PROGETTO DEFINITIVO**  
**LAYOUT IMPIANTO FV CAVIDOTTI INTERNI 1 DI 6**

Titolo elaborato

Comittente: **OX2 PV ITALY 1 SRL** Sviluppo: **emerem** Progettazione: **ADVANTAGE S.p.A.**

Firme

P02/22	PV1EPD0040A0	P02VittoriaEPDLayoutImp. FV cav	1:1.000	A1	001/001
Commessa	Cod. elaborato	Nome file	Scala	Formato	Foglio

00	10.06.2022	Emissione	RS	FB	AN
Rev.	Data	Oggetto revisione	Redatto	Verificato	Approvato

IL PRESENTI DOCUMENTI SONO PROTETTI DA DIRITTI DI PROPRIETA' INTELLETTUALE. IL REPRODUCTION, L'UTILIZZO O LA DISTRIBUZIONE, SENZA IL CONSENSO SCRITTO DEL PROPRIETARIO, SONO SEVERAMENTE VIETATE. IL REPRODUCTION, L'UTILIZZO O LA DISTRIBUZIONE, SENZA IL CONSENSO SCRITTO DEL PROPRIETARIO, SONO SEVERAMENTE VIETATE.