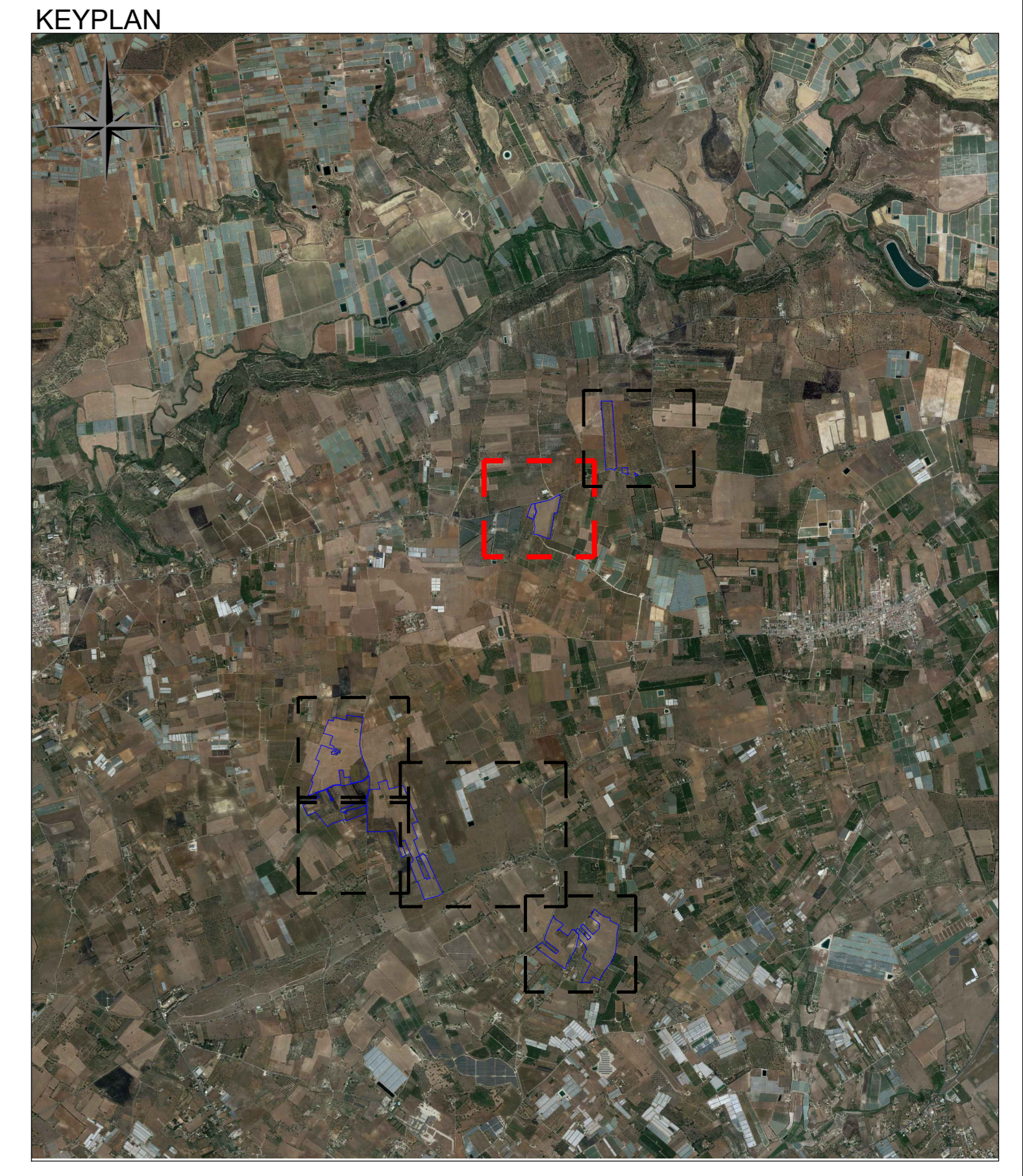
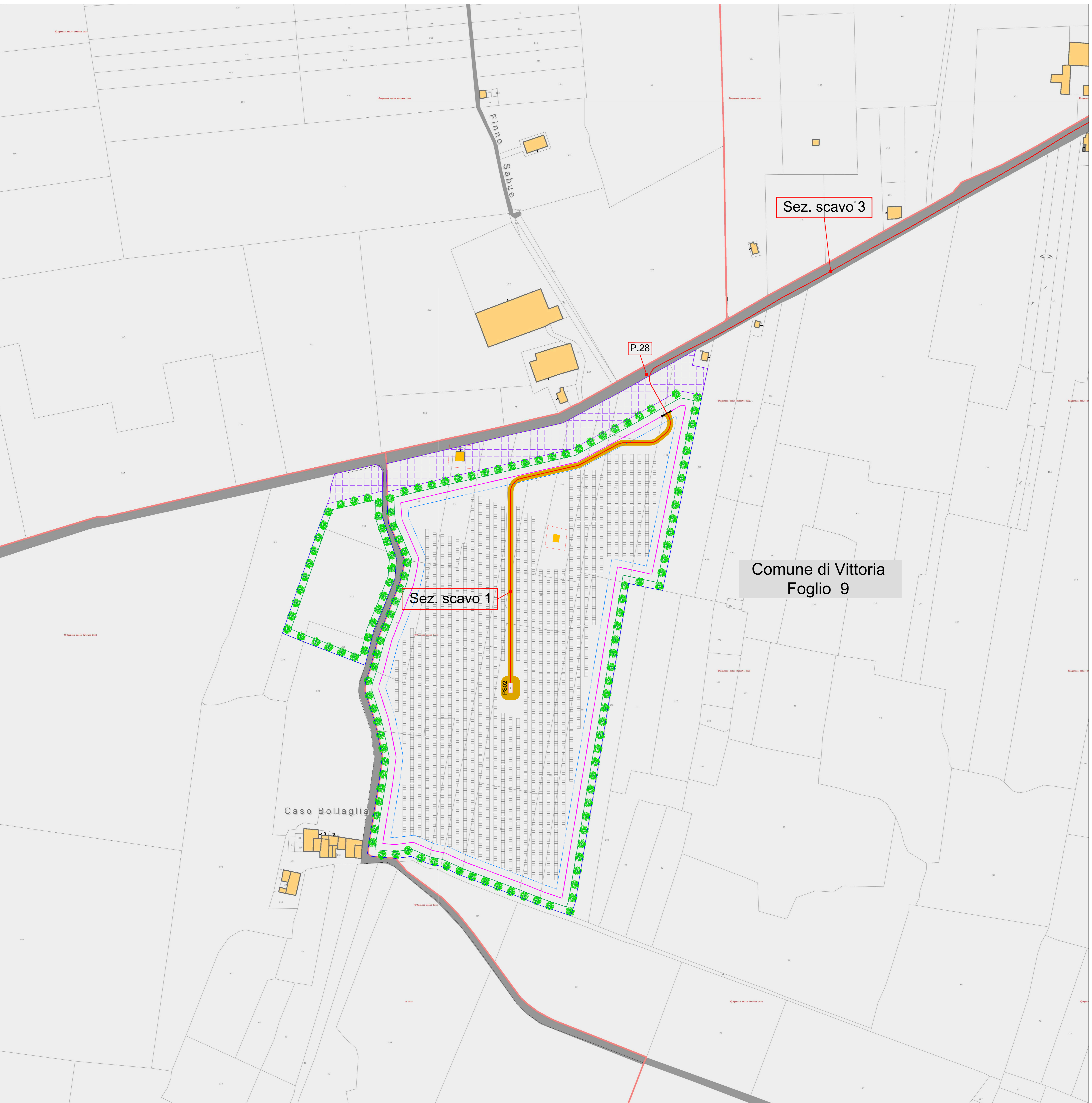


TABELLA - Dettaglio linea cavi interni				
TRATTO	DESCRIZIONE	TIPO DI POSA	SEZ. POSA	LUNGH. (m)
P.01-P.01	Conduttura interrata attraverso la particella n. 320-306-175 del Fig. 30 del Comune di Vittoria	Linea in cavo interrato sec. 1x2x70 mm ² RG7/HR 26-45 kV	Vedi sezione scavo Tipo 1	105
P.01-P.015	Conduttura interrata attraverso la particella n. 175-174-173-169 del Fig. 30 del Comune di Vittoria	Linea in cavo interrato sec. 2x3x70 mm ² RG7/HR 26-45 kV	Vedi sezione scavo Tipo 2	65
P.01-P.02	Conduttura interrata attraverso la particella n. 175-320-304 del Fig. 30 del Comune di Vittoria	Linea in cavo interrato sec. 1x2x70 mm ² RG7/HR 26-45 kV	Vedi sezione scavo Tipo 1	275
P.02-P.03	Conduttura interrata passante sulla diramazione della SP08 del Comune di Vittoria	Linea in cavo interrato sec. 1x2x70 mm ² RG7/HR 26-45 kV	Vedi sezione scavo Tipo 3	5
P.03-P.04	Conduttura interrata attraverso la particella n. 82-30-186 del Fig. 30 del Comune di Vittoria	Linea in cavo interrato sec. 1x2x70 mm ² RG7/HR 26-45 kV	Vedi sezione scavo Tipo 1	235
P.04-P.05	Conduttura interrata attraverso la particella n. 145-28-29 del Fig. 30 del Comune di Vittoria	Linea in cavo interrato sec. 2x3x70 mm ² RG7/HR 26-45 kV	Vedi sezione scavo Tipo 2	65
P.04-P.05	Conduttura interrata attraverso la particella n. 145-29-196 del Fig. 30 del Comune di Vittoria	Linea in cavo interrato sec. 1x2x70 mm ² RG7/HR 26-45 kV	Vedi sezione scavo Tipo 1	85
P.05-CG.3	Conduttura interrata attraverso la particella n. 190 del Fig. 30 del Comune di Vittoria	Linea in cavo interrato sec. 1x2x70 mm ² ARE4/SE 26-45 kV sec. 1x2x70 mm ² RG7/HR 26-45 kV	Vedi sezione scavo Tipo 4	5
P.05-P.06	Conduttura interrata attraverso la particella n. 195-196 del Fig. 30 del Comune di Vittoria	Linea in cavo interrato sec. 1x2x70 mm ² ARE4/SE 26-45 kV	Vedi sezione scavo Tipo 5	60
P.06-P.07	Conduttura interrata attraverso la Strada Provinciale 68 del Comune di Vittoria	Linea in cavo interrato sec. 1x2x70 mm ² ARE4/SE 26-45 kV	Vedi sezione scavo Tipo 6	1420
P.07-P.08	Conduttura interrata attraverso la Strada Contrada Bufta e la Strada Comunale 15 del Comune di Acate	Linea in cavo interrato sec. 2x3x70 mm ² ARE4/SE 26-45 kV	Vedi sezione scavo Tipo 7	2075
P.08-P.09	Conduttura interrata attraverso la Strada Contrada Bufta del Comune di Vittoria	Linea in cavo interrato sec. 2x3x70 mm ² ARE4/SE 26-45 kV	Vedi sezione scavo Tipo 9	165
P.09-P.10	Conduttura interrata attraverso la particella n. 137 del Fig. 20 del Comune di Vittoria	Linea in cavo interrato sec. 2x3x70 mm ² ARE4/SE 26-45 kV	Vedi sezione scavo Tipo 9	20
P.10-P.11	Conduttura interrata attraverso la particella n. 137 del Fig. 20 del Comune di Vittoria	Linea in cavo interrato sec. 1x2x70 mm ² ARE4/SE 26-45 kV sec. 1x2x150 mm ² RG7/HR 26-45 kV	Vedi sezione scavo Tipo 10	15
P.11-CG.2	Conduttura interrata attraverso la particella n. 137 del Fig. 20 del Comune di Vittoria	Linea in cavo interrato sec. 2x3x70 mm ² ARE4/SE 26-45 kV sec. 2x3x70 mm ² RG7/HR 26-45 kV	Vedi sezione scavo Tipo 11	5
P.11-P.12	Conduttura interrata attraverso la particella n. 137 del Fig. 20 del Comune di Vittoria	Linea in cavo interrato sec. 1x2x70 mm ² ARE4/SE 26-45 kV	Vedi sezione scavo Tipo 12	40
P.12-P.010	Conduttura interrata attraverso la particella n. 137-26 del Fig. 20 del Comune di Vittoria	Linea in cavo interrato sec. 1x2x70 mm ² ARE4/SE 26-45 kV	Vedi sezione scavo Tipo 13	170
P.12-P.13	Conduttura interrata attraverso la particella n. 137-245-257-247 del Fig. 20 del Comune di Vittoria	Linea in cavo interrato sec. 1x2x70 mm ² ARE4/SE 26-45 kV	Vedi sezione scavo Tipo 1	120
P.13-P.011	Conduttura interrata attraverso la particella n. 247-248-255-250-251 del Fig. 20 del Comune di Vittoria	Linea in cavo interrato sec. 2x3x70 mm ² ARE4/SE 26-45 kV	Vedi sezione scavo Tipo 2	130
P.13-P.012	Conduttura interrata attraverso la particella n. 247-248-249-253 del Fig. 20 del Comune di Vittoria	Linea in cavo interrato sec. 1x2x70 mm ² ARE4/SE 26-45 kV	Vedi sezione scavo Tipo 1	115
P.10-P.013	Conduttura interrata attraverso la particella n. 137-56-58-59-23-25-27-197-198 del Fig. 20 del Comune di Vittoria	Linea in cavo interrato sec. 1x2x70 mm ² ARE4/SE 26-45 kV	Vedi sezione scavo Tipo 12	975
P.08-P.14	Conduttura interrata attraverso la Strada Comunale 15 del Comune di Vittoria	Linea in cavo interrato sec. 1x2x70 mm ² ARE4/SE 26-45 kV	Vedi sezione scavo Tipo 6	175
P.14-P.15	Conduttura interrata attraverso la Strada Comunale 15 del Comune di Vittoria	Linea in cavo interrato sec. 1x2x70 mm ² ARE4/SE 26-45 kV	Vedi sezione scavo Tipo 15	45
P.15-P.16	Conduttura interrata attraverso la particella n. 194 del Fig. 27 del Comune di Vittoria	Linea in cavo interrato sec. 1x2x70 mm ² ARE4/SE 26-45 kV	Vedi sezione scavo Tipo 1	30
P.16-P.008	Conduttura interrata attraverso la particella n. 195 del Fig. 27 del Comune di Vittoria	Linea in cavo interrato sec. 1x2x70 mm ² ARE4/SE 26-45 kV	Vedi sezione scavo Tipo 1	60
P.15-P.17	Conduttura interrata attraverso la Strada Comunale 15 del Comune di Vittoria	Linea in cavo interrato sec. 1x2x70 mm ² ARE4/SE 26-45 kV	Vedi sezione scavo Tipo 6	100
P.17-P.18	Conduttura interrata attraverso la particella n. 195 del Fig. 27 del Comune di Vittoria	Linea in cavo interrato sec. 1x2x70 mm ² ARE4/SE 26-45 kV	Vedi sezione scavo Tipo 5	25
P.18-CG.1	Conduttura interrata attraverso la particella n. 195 del Fig. 27 del Comune di Vittoria	Linea in cavo interrato sec. 2x3x70 mm ² ARE4/SE 26-45 kV sec. 1x2x70 mm ² RG7/HR 26-45 kV	Vedi sezione scavo Tipo 16	5
P.18-P.16	Conduttura interrata attraverso la particella n. 195-103-104 del Fig. 27 del Comune di Vittoria	Linea in cavo interrato sec. 2x2x70 mm ² ARE4/SE 26-45 kV	Vedi sezione scavo Tipo 2	105
P.18-P.19	Conduttura interrata attraverso la particella n. 195-101 del Fig. 27 del Comune di Vittoria	Linea in cavo interrato sec. 2x2x70 mm ² ARE4/SE 26-45 kV	Vedi sezione scavo Tipo 2	75
P.19-P.20	Conduttura interrata attraverso la particella n. 101 del Fig. 27 del Comune di Vittoria	Linea in cavo interrato sec. 1x2x70 mm ² ARE4/SE 26-45 kV	Vedi sezione scavo Tipo 1	25
P.20-P.21	Conduttura interrata attraverso la Strada Comunale 15 del Comune di Vittoria	Linea in cavo interrato sec. 1x2x70 mm ² ARE4/SE 26-45 kV	Vedi sezione scavo Tipo 3	10
P.21-P.22	Conduttura interrata attraverso la particella n. 139-140-141 del Fig. 19 del Comune di Vittoria	Linea in cavo interrato sec. 1x2x70 mm ² ARE4/SE 26-45 kV	Vedi sezione scavo Tipo 1	120
P.22-P.006	Conduttura interrata attraverso la particella n. 140 del Fig. 19 del Comune di Vittoria	Linea in cavo interrato sec. 2x3x70 mm ² ARE4/SE 26-45 kV	Vedi sezione scavo Tipo 2	10
P.22-P.005	Conduttura interrata attraverso la particella n. 140-120-139 del Fig. 19 del Comune di Vittoria	Linea in cavo interrato sec. 1x2x70 mm ² ARE4/SE 26-45 kV	Vedi sezione scavo Tipo 1	105
P.19-P.009	Conduttura interrata attraverso la particella n. 101-100-111-109 del Fig. 27 del Comune di Vittoria	Linea in cavo interrato sec. 1x2x70 mm ² ARE4/SE 26-45 kV	Vedi sezione scavo Tipo 1	155
P.14-P.23	Conduttura interrata attraverso la particella n. 149 del Fig. 19 del Comune di Vittoria	Linea in cavo interrato sec. 1x2x70 mm ² ARE4/SE 26-45 kV	Vedi sezione scavo Tipo 1	30
P.23-P.007	Conduttura interrata attraverso la particella n. 149 del Fig. 19 del Comune di Vittoria	Linea in cavo interrato sec. 2x3x70 mm ² ARE4/SE 26-45 kV	Vedi sezione scavo Tipo 2	140
P.23-P.24	Conduttura interrata attraverso la particella n. 149-161-150-195-190-127-150-100-80-79 del Fig. 19 del Comune di Vittoria	Linea in cavo interrato sec. 1x2x70 mm ² ARE4/SE 26-45 kV	Vedi sezione scavo Tipo 1	745
P.24-P.003	Conduttura interrata attraverso la particella n. 75-82 del Fig. 19 del Comune di Vittoria	Linea in cavo interrato sec. 2x3x70 mm ² ARE4/SE 26-45 kV	Vedi sezione scavo Tipo 2	170
P.24-P.004	Conduttura interrata attraverso la particella n. 75-82-78-153 del Fig. 19 del Comune di Vittoria	Linea in cavo interrato sec. 1x2x70 mm ² ARE4/SE 26-45 kV	Vedi sezione scavo Tipo 1	275
P.07-P.25	Conduttura interrata attraverso la Strada Comunale 15, Strada Provinciale 68 e Strada Provinciale 4 del Comune di Vittoria	Linea in cavo interrato sec. 2x3x70 mm ² ARE4/SE 26-45 kV	Vedi sezione scavo Tipo 8	4030
P.25-P.26	Conduttura interrata attraverso la Strada Provinciale 3 del Comune di Chiaramonte Gulfi	Linea in cavo interrato sec. 2x3x70 mm ² ARE4/SE 26-45 kV	Vedi sezione scavo Tipo 17	355
P.26-CGEN-FV	Conduttura interrata attraverso la particella n. 100-109 del Fig. 43 del Comune di Chiaramonte Gulfi	Linea in cavo interrato sec. 2x3x70 mm ² ARE4/SE 26-45 kV sec. 1x2x70 mm ² RG7/HR 26-45 kV	Vedi sezione scavo Tipo 18	25
P.26-P.27	Conduttura interrata attraverso la Strada Provinciale 3 del Comune di Chiaramonte Gulfi	Linea in cavo interrato sec. 2x3x70 mm ² ARE4/SE 26-45 kV	Vedi sezione scavo Tipo 14	110
P.27-P.001	Conduttura interrata attraverso la particella n. 42-41-40 del Fig. 43 del Comune di Chiaramonte Gulfi	Linea in cavo interrato sec. 1x2x70 mm ² ARE4/SE 26-45 kV	Vedi sezione scavo Tipo 1	370
P.27-P.28	Conduttura interrata attraverso la Strada Provinciale 3 del Comune di Vittoria e Chiaramonte Gulfi	Linea in cavo interrato sec. 1x2x70 mm ² ARE4/SE 26-45 kV	Vedi sezione scavo Tipo 3	595
P.28-P.002	Conduttura interrata attraverso la particella n. 65-44-302-305-264-03-04-237-45 del Fig. 9 del Comune di Vittoria	Linea in cavo interrato sec. 1x2x70 mm ² ARE4/SE 26-45 kV	Vedi sezione scavo Tipo 1	315
Totale				14385



LEGGENDA			
	Cavetto 30 kV		Tracker con n. 28 pannelli bifacciali monocristallino da 670 W
	Collegamento cabine interne		Strada di servizio impianto larghezza 5 m
	Ruote esistenti e fascia di rispetto		Vegetazione autoctona fascia 10 m
	Cabina di sottotampo con traliccio (n-esima) - Ipotegia 1 (2500-3100 kV) - Ipotegia 2 (4000-5000-6000-7000 kV)		Buffer di 5 m da struttura fotovoltaico
	Perimetro impianto		Recinzione metallica perimetro impianto
	Fascia di rispetto strada provinciale		Recinzione metallica perimetro impianto
	Canale di ingresso a due ante		

**REGIONE SICILIA
PROVINCIA RAGUSA
COMUNE DI VITTORIA E
CHIARAMONTE GULFI**

**PROGETTO PER LA REALIZZAZIONE DI UN IMPIANTO AGROVOLTAICO SITO NEI COMUNI DI VITTORIA E CHIARAMONTE GULFI, COMPRESO LE OPERE PER LA CONNESSIONE ALLA RETE ELETTRICA IN AT NEL COMUNE DI CHIARAMONTE GULFI (RG)
POT. IMMISSIONE 51,00 MW - POT. IMPIANTO 62,09652 MWp**

PROGETTO DEFINITIVO

**LAYOUT IMPIANTO FV
CAVIDOTTI INTERNI 2 DI 6**

Titolo elaborato

Committente	Sviluppo	Progettazione
Firme		

P02/22	PV11EPD0041A0	P02/Vittoria/EPQ/Layout imp. FV cav.	1:1.000
Commissa	Cod. elaborato	Nome file	Scala
			Formato
			Foglio

00	10.06.2022	Emissione	RS	FB	AN
Rev.	Data	Oggetto revisione	Redatto	Verificato	Approvato

IL PRESENTE DOCUMENTO NON FORMA PARTE DEL PRODOTTO, E' UN DOCUMENTO DI LAVORO. IL CLIENTE E' RESPONSABILE DELLA VERIFICA E DELL'ADOZIONE DEL PRODOTTO. IL CLIENTE E' RESPONSABILE DELLA VERIFICA E DELL'ADOZIONE DEL PRODOTTO. IL CLIENTE E' RESPONSABILE DELLA VERIFICA E DELL'ADOZIONE DEL PRODOTTO.