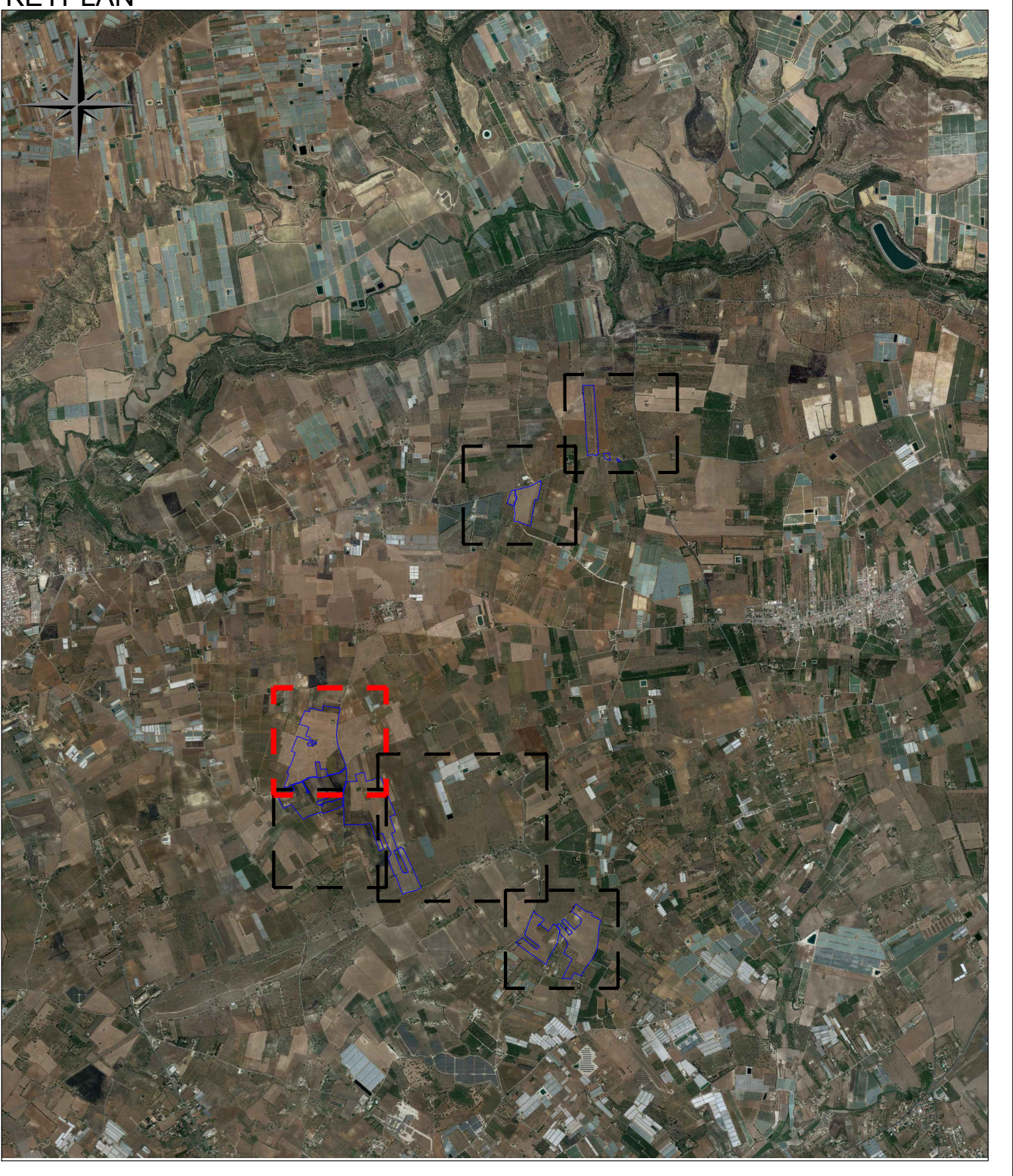
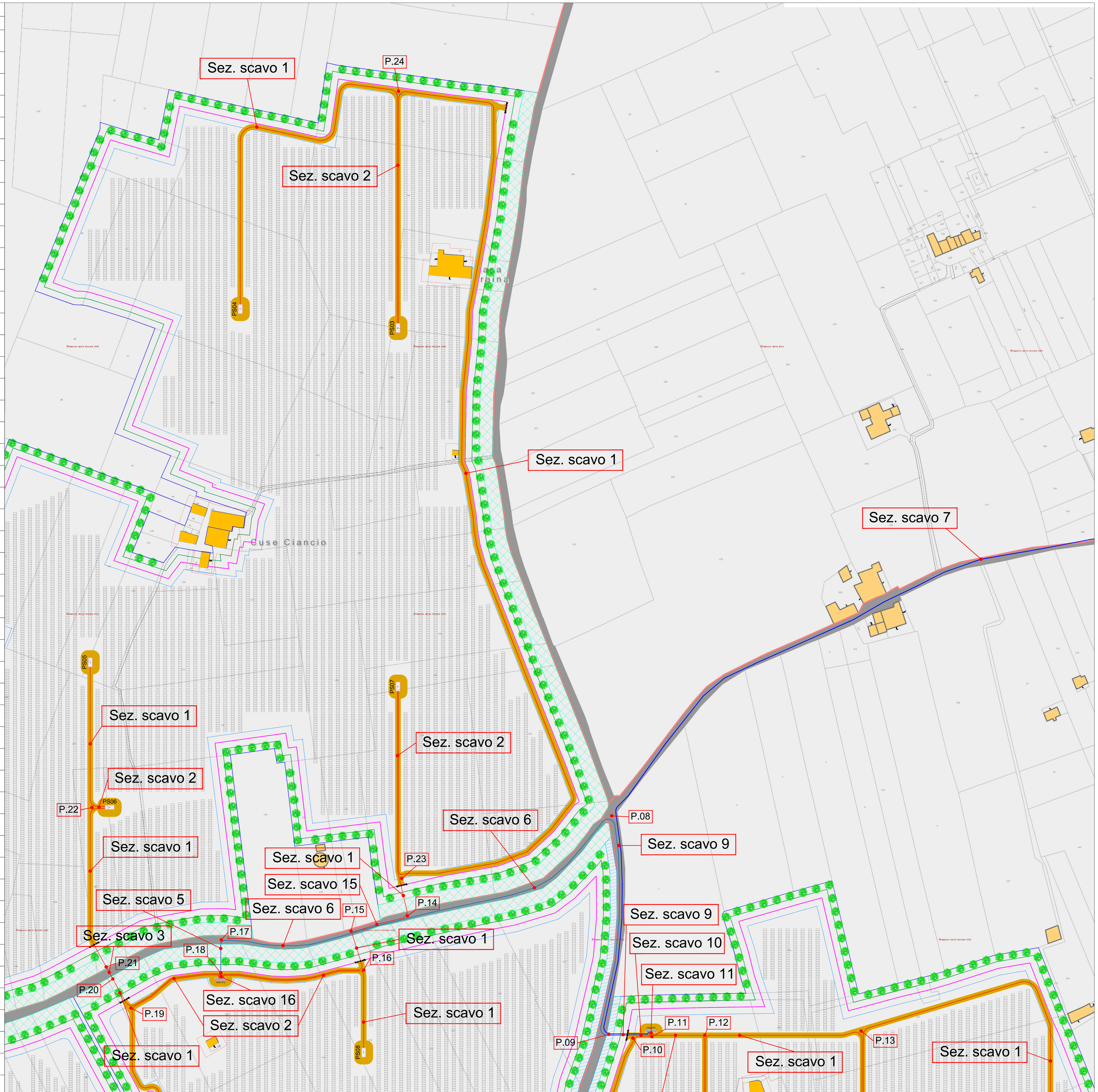


| TRATTO | DESCRIZIONE | TIPO DI POSA | SEZ. POSA | LUNGH. (m) |
|-------------|--|--|----------------------------|------------|
| P.16-P.01 | Conduttura interna attraverso la particella n. 320-366-172 del Fig. 30 del Comune di Vittoria | Linea in cavo interrato sez. 2x2x70 mmq RG1HR 26-45 kV | Vedi sezione scavo Tipo 1 | 105 |
| P.01-P.15 | Conduttura interna attraverso la particella n. 175-174-173-169 del Fig. 30 del Comune di Vittoria | Linea in cavo interrato sez. 2x2x70 mmq RG1HR 26-45 kV | Vedi sezione scavo Tipo 2 | 95 |
| P.01-P.02 | Conduttura interna attraverso la particella n. 175-350-504 del Fig. 30 del Comune di Vittoria | Linea in cavo interrato sez. 1x2x70 mmq RG1HR 26-45 kV | Vedi sezione scavo Tipo 1 | 275 |
| P.02-P.03 | Conduttura interna passante sulla diamante della SP68 del Comune di Vittoria | Linea in cavo interrato sez. 1x2x70 mmq RG1HR 26-45 kV | Vedi sezione scavo Tipo 3 | 5 |
| P.03-P.04 | Conduttura interna attraverso la particella n. 82-20-140 del Fig. 30 del Comune di Vittoria | Linea in cavo interrato sez. 1x2x70 mmq RG1HR 26-45 kV | Vedi sezione scavo Tipo 1 | 235 |
| P.04-P.14 | Conduttura interna attraverso la particella n. 140-28-29 del Fig. 30 del Comune di Vittoria | Linea in cavo interrato sez. 2x2x70 mmq RG1HR 26-45 kV | Vedi sezione scavo Tipo 2 | 65 |
| P.04-P.05 | Conduttura interna attraverso la particella n. 140-28-196 del Fig. 30 del Comune di Vittoria | Linea in cavo interrato sez. 1x2x70 mmq RG1HR 26-45 kV | Vedi sezione scavo Tipo 1 | 85 |
| P.05-CG.3 | Conduttura interna attraverso la particella n. 196 del Fig. 30 del Comune di Vittoria | Linea in cavo interrato sez. 1x2x70 mmq ARE4HE 26-45 kV sez. 1x2x70 mmq RG1HR 26-45 kV | Vedi sezione scavo Tipo 4 | 5 |
| P.05-P.06 | Conduttura interna attraverso la particella n. 195-196 del Fig. 30 del Comune di Vittoria | Linea in cavo interrato sez. 1x2x70 mmq ARE4HE 26-45 kV sez. 1x2x70 mmq RG1HR 26-45 kV | Vedi sezione scavo Tipo 5 | 60 |
| P.06-P.07 | Conduttura interna attraverso la Strada Provinciale 68 del Comune di Vittoria | Linea in cavo interrato sez. 1x2x300 mmq ARE4HE 26-45 kV | Vedi sezione scavo Tipo 6 | 1420 |
| P.07-P.08 | Conduttura interna attraverso la Strada Contrada Bufa e la Strada Comunale 15 del Comune di Acate | Linea in cavo interrato sez. 2x2x300 mmq ARE4HE 26-45 kV | Vedi sezione scavo Tipo 7 | 2075 |
| P.08-P.09 | Conduttura interna attraverso la Strada Contrada Bufa del Comune di Vittoria | Linea in cavo interrato sez. 2x2x300 mmq ARE4HE 26-45 kV | Vedi sezione scavo Tipo 9 | 165 |
| P.09-P.10 | Conduttura interna attraverso la particella n. 137 del Fig. 20 del Comune di Vittoria | Linea in cavo interrato sez. 2x2x300 mmq ARE4HE 26-45 kV | Vedi sezione scavo Tipo 9 | 20 |
| P.10-P.11 | Conduttura interna attraverso la particella n. 137 del Fig. 20 del Comune di Vittoria | Linea in cavo interrato sez. 2x2x300 mmq ARE4HE 26-45 kV | Vedi sezione scavo Tipo 10 | 15 |
| P.11-CG.2 | Conduttura interna attraverso la particella n. 137 del Fig. 20 del Comune di Vittoria | Linea in cavo interrato sez. 2x2x100 mmq ARE4HE 26-45 kV sez. 1x2x150 mmq RG1HR 26-45 kV | Vedi sezione scavo Tipo 11 | 5 |
| P.11-P.12 | Conduttura interna attraverso la particella n. 137 del Fig. 20 del Comune di Vittoria | Linea in cavo interrato sez. 1x2x150 mmq RG1HR 26-45 kV | Vedi sezione scavo Tipo 12 | 40 |
| P.12-P.10 | Conduttura interna attraverso la particella n. 137-56 del Fig. 20 del Comune di Vittoria | Linea in cavo interrato sez. 1x2x70 mmq RG1HR 26-45 kV | Vedi sezione scavo Tipo 13 | 170 |
| P.12-P.13 | Conduttura interna attraverso la particella n. 137-245-257-247 del Fig. 20 del Comune di Vittoria | Linea in cavo interrato sez. 1x2x70 mmq RG1HR 26-45 kV | Vedi sezione scavo Tipo 1 | 120 |
| P.13-P.11 | Conduttura interna attraverso la particella n. 247-248-249-251 del Fig. 20 del Comune di Vittoria | Linea in cavo interrato sez. 2x2x70 mmq RG1HR 26-45 kV | Vedi sezione scavo Tipo 2 | 130 |
| P.13-P.15 | Conduttura interna attraverso la particella n. 247-248-249-253 del Fig. 20 del Comune di Vittoria | Linea in cavo interrato sez. 1x2x70 mmq RG1HR 26-45 kV | Vedi sezione scavo Tipo 1 | 115 |
| P.10-P.13 | Conduttura interna attraverso la particella n. 137-56-88-89-23-25-27-191-196 del Fig. 20 del Comune di Vittoria | Linea in cavo interrato sez. 1x2x70 mmq RG1HR 26-45 kV | Vedi sezione scavo Tipo 12 | 975 |
| P.08-P.14 | Conduttura interna attraverso la Strada Comunale 15 del Comune di Vittoria | Linea in cavo interrato sez. 1x2x300 mmq ARE4HE 26-45 kV | Vedi sezione scavo Tipo 6 | 175 |
| P.14-P.15 | Conduttura interna attraverso la Strada Comunale 15 del Comune di Vittoria | Linea in cavo interrato sez. 1x2x70 mmq RG1HR 26-45 kV | Vedi sezione scavo Tipo 15 | 45 |
| P.15-P.16 | Conduttura interna attraverso la particella n. 104 del Fig. 27 del Comune di Vittoria | Linea in cavo interrato sez. 1x2x70 mmq RG1HR 26-45 kV | Vedi sezione scavo Tipo 1 | 30 |
| P.16-P.05 | Conduttura interna attraverso la particella n. 104 del Fig. 27 del Comune di Vittoria | Linea in cavo interrato sez. 1x2x70 mmq RG1HR 26-45 kV | Vedi sezione scavo Tipo 1 | 60 |
| P.15-P.17 | Conduttura interna attraverso la Strada Comunale 15 del Comune di Vittoria | Linea in cavo interrato sez. 1x2x300 mmq ARE4HE 26-45 kV | Vedi sezione scavo Tipo 6 | 100 |
| P.17-P.18 | Conduttura interna attraverso la particella n. 186 del Fig. 27 del Comune di Vittoria | Linea in cavo interrato sez. 1x2x70 mmq RG1HR 26-45 kV | Vedi sezione scavo Tipo 5 | 25 |
| P.18-CG.1 | Conduttura interna attraverso la particella n. 186 del Fig. 27 del Comune di Vittoria | Linea in cavo interrato sez. 4x2x270 mmq ARE4HE 26-45 kV sez. 1x2x300 mmq RG1HR 26-45 kV | Vedi sezione scavo Tipo 16 | 5 |
| P.18-P.16 | Conduttura interna attraverso la particella n. 186-103-104 del Fig. 27 del Comune di Vittoria | Linea in cavo interrato sez. 2x2x70 mmq RG1HR 26-45 kV | Vedi sezione scavo Tipo 2 | 105 |
| P.18-P.19 | Conduttura interna attraverso la particella n. 186-101 del Fig. 27 del Comune di Vittoria | Linea in cavo interrato sez. 2x2x70 mmq RG1HR 26-45 kV | Vedi sezione scavo Tipo 2 | 75 |
| P.19-P.20 | Conduttura interna attraverso la particella n. 101 del Fig. 27 del Comune di Vittoria | Linea in cavo interrato sez. 1x2x70 mmq RG1HR 26-45 kV | Vedi sezione scavo Tipo 1 | 25 |
| P.20-P.21 | Conduttura interna attraverso la Strada Comunale 15 del Comune di Vittoria | Linea in cavo interrato sez. 1x2x70 mmq RG1HR 26-45 kV | Vedi sezione scavo Tipo 3 | 10 |
| P.21-P.22 | Conduttura interna attraverso la particella n. 139-140-141 del Fig. 19 del Comune di Vittoria | Linea in cavo interrato sez. 1x2x70 mmq RG1HR 26-45 kV | Vedi sezione scavo Tipo 1 | 120 |
| P.22-P.06 | Conduttura interna attraverso la particella n. 140 del Fig. 19 del Comune di Vittoria | Linea in cavo interrato sez. 2x2x70 mmq RG1HR 26-45 kV | Vedi sezione scavo Tipo 2 | 10 |
| P.22-P.05 | Conduttura interna attraverso la particella n. 140-120-130 del Fig. 19 del Comune di Vittoria | Linea in cavo interrato sez. 1x2x70 mmq RG1HR 26-45 kV | Vedi sezione scavo Tipo 1 | 105 |
| P.19-P.05 | Conduttura interna attraverso la particella n. 101-100-111-109 del Fig. 27 del Comune di Vittoria | Linea in cavo interrato sez. 1x2x70 mmq RG1HR 26-45 kV | Vedi sezione scavo Tipo 1 | 155 |
| P.14-P.23 | Conduttura interna attraverso la particella n. 149 del Fig. 19 del Comune di Vittoria | Linea in cavo interrato sez. 1x2x70 mmq RG1HR 26-45 kV | Vedi sezione scavo Tipo 1 | 30 |
| P.23-P.07 | Conduttura interna attraverso la particella n. 149 del Fig. 19 del Comune di Vittoria | Linea in cavo interrato sez. 2x2x70 mmq RG1HR 26-45 kV | Vedi sezione scavo Tipo 2 | 140 |
| P.23-P.24 | Conduttura interna attraverso la particella n. 149-161-150-150-150-127-120-104-82-75 del Fig. 19 del Comune di Vittoria | Linea in cavo interrato sez. 1x2x70 mmq RG1HR 26-45 kV | Vedi sezione scavo Tipo 1 | 745 |
| P.24-P.03 | Conduttura interna attraverso la particella n. 75-82 del Fig. 19 del Comune di Vittoria | Linea in cavo interrato sez. 2x2x70 mmq RG1HR 26-45 kV | Vedi sezione scavo Tipo 2 | 170 |
| P.24-P.04 | Conduttura interna attraverso la particella n. 75-82-79-153 del Fig. 19 del Comune di Vittoria | Linea in cavo interrato sez. 1x2x70 mmq RG1HR 26-45 kV | Vedi sezione scavo Tipo 1 | 275 |
| P.07-P.25 | Conduttura interna attraverso la Strada Comunale 15, Strada Provinciale 68 e Strada Provinciale 4 del Comune di Vittoria | Linea in cavo interrato sez. 2x2x300 mmq ARE4HE 26-45 kV | Vedi sezione scavo Tipo 8 | 4030 |
| P.25-P.26 | Conduttura interna attraverso la Strada Provinciale 3 del Comune di Chiaramonte Gulfi | Linea in cavo interrato sez. 1x2x300 mmq ARE4HE 26-45 kV | Vedi sezione scavo Tipo 17 | 355 |
| P.26-CGEM.1 | Conduttura interna attraverso la particella n. 108-108 del Fig. 43 del Comune di Chiaramonte Gulfi | Linea in cavo interrato sez. 2x2x270 mmq ARE4HE 26-45 kV sez. 1x2x300 mmq RG1HR 26-45 kV | Vedi sezione scavo Tipo 18 | 25 |
| P.26-P.27 | Conduttura interna attraverso la Strada Provinciale 3 del Comune di Chiaramonte Gulfi | Linea in cavo interrato sez. 2x2x70 mmq RG1HR 26-45 kV | Vedi sezione scavo Tipo 14 | 110 |
| P.27-P.01 | Conduttura interna attraverso la particella n. 42-41-40 del Fig. 43 del Comune di Chiaramonte Gulfi | Linea in cavo interrato sez. 1x2x70 mmq RG1HR 26-45 kV | Vedi sezione scavo Tipo 1 | 370 |
| P.27-P.28 | Conduttura interna attraverso la Strada Provinciale 3 del Comune di Vittoria e Chiaramonte Gulfi | Linea in cavo interrato sez. 1x2x70 mmq RG1HR 26-45 kV | Vedi sezione scavo Tipo 3 | 595 |
| P.28-P.02 | Conduttura interna attraverso la particella n. 66-44-302-206-204-24-237-65 del Fig. 9 del Comune di Vittoria | Linea in cavo interrato sez. 1x2x70 mmq RG1HR 26-45 kV | Vedi sezione scavo Tipo 1 | 315 |
| Totale | | | | 14385 |



| LEGGENDA | | | |
|----------|--|--|--|
| | Cavetto 38 kV Collegamento cabine interne | | Trasformatore con n. 28 pannelli bifacciali monocristallino da 670 W |
| | Cavetto interno dalla CG1 alla CG2 | | Strada di servizio impianto larghezza 5 m |
| | Cavetto interno dalla CG1 alla CGEM | | Ruote esistenti e fascia di rispetto |
| | Cabina di sottocampo (con traliccio in esteso) - tipologia 1 (2000-3100 kWh) - tipologia 2 (4000-5000-6000-7000 kWh) | | Vegetazione autoctona fascia 10 m |
| | Perimetro impianto | | Buffer di 5 m da struttura fotovoltaica |
| | Fascia di rispetto strada comunale | | Recinzione metallica perimetro impianto |
| | Fascia di rispetto strada intercomunale | | Canalizio di ingresso a due arti |

**REGIONE SICILIA
PROVINCIA RAGUSA
COMUNE DI VITTORIA E
CHIARAMONTE GULFI**

**PROGETTO PER LA REALIZZAZIONE DI UN IMPIANTO AGROVOLTALICO SITO NEI COMUNI DI VITTORIA E CHIARAMONTE GULFI, COMPRESO LE OPERE PER LA CONNESSIONE ALLA RETE ELETTRICA IN AT NEL COMUNE DI CHIARAMONTE GULFI (RG)
POT. IMMISSIONE 51,00 MW - POT. IMPIANTO 52,09552 MWp**

**PROGETTO DEFINITIVO
LAYOUT IMPIANTO FV
CAVIDOTTI INTERNI 3 DI 6**

Titolo elaborato

| | | |
|-------------|----------|---------------|
| Committente | Sviluppo | Progettazione |
| | | |
| Firme | | |

| | | | | | |
|----------|----------------|----------------------------------|-------|---------|---------|
| P02/22 | PV1EPD0042A0 | P02VittoriaEPDLayout Imp. FV cav | 1:750 | A1 | 001/001 |
| Commissa | Cod. elaborato | Nome file | Scala | Formato | Foglio |

| | | | | | |
|------|------------|-------------------|---------|------------|-----------|
| 00 | 10.06.2022 | Emissione | RS | FB | AN |
| Rev. | Data | Oggetto revisione | Redatto | Verificato | Approvato |

IL PRESENTE DOCUMENTO NON FORMA PARTE DEL PRODOTTO E NON HA VALORE PUBBLICITARIO. IL SUO CONTENUTO NON DEVE ESSERE RIPRODOTTO, PUBBLICATO, DIFFUSO, VENDUTO, TRASMESSO, COMUNICATO, RENDUTO PUBBLICAMENTE, IN TUTTI I MODO, SENZA IL CONSENSO SCRITTO DEL REDATTORE. IL REDATTORE NON ASSUME NESSUNA RESPONSABILITÀ PER IL CONTENUTO DEL PRESENTE DOCUMENTO. IL PRESENTE DOCUMENTO NON DEVE ESSERE RIPRODOTTO, PUBBLICATO, DIFFUSO, VENDUTO, TRASMESSO, COMUNICATO, RENDUTO PUBBLICAMENTE, IN TUTTI I MODO, SENZA IL CONSENSO SCRITTO DEL REDATTORE. IL REDATTORE NON ASSUME NESSUNA RESPONSABILITÀ PER IL CONTENUTO DEL PRESENTE DOCUMENTO.