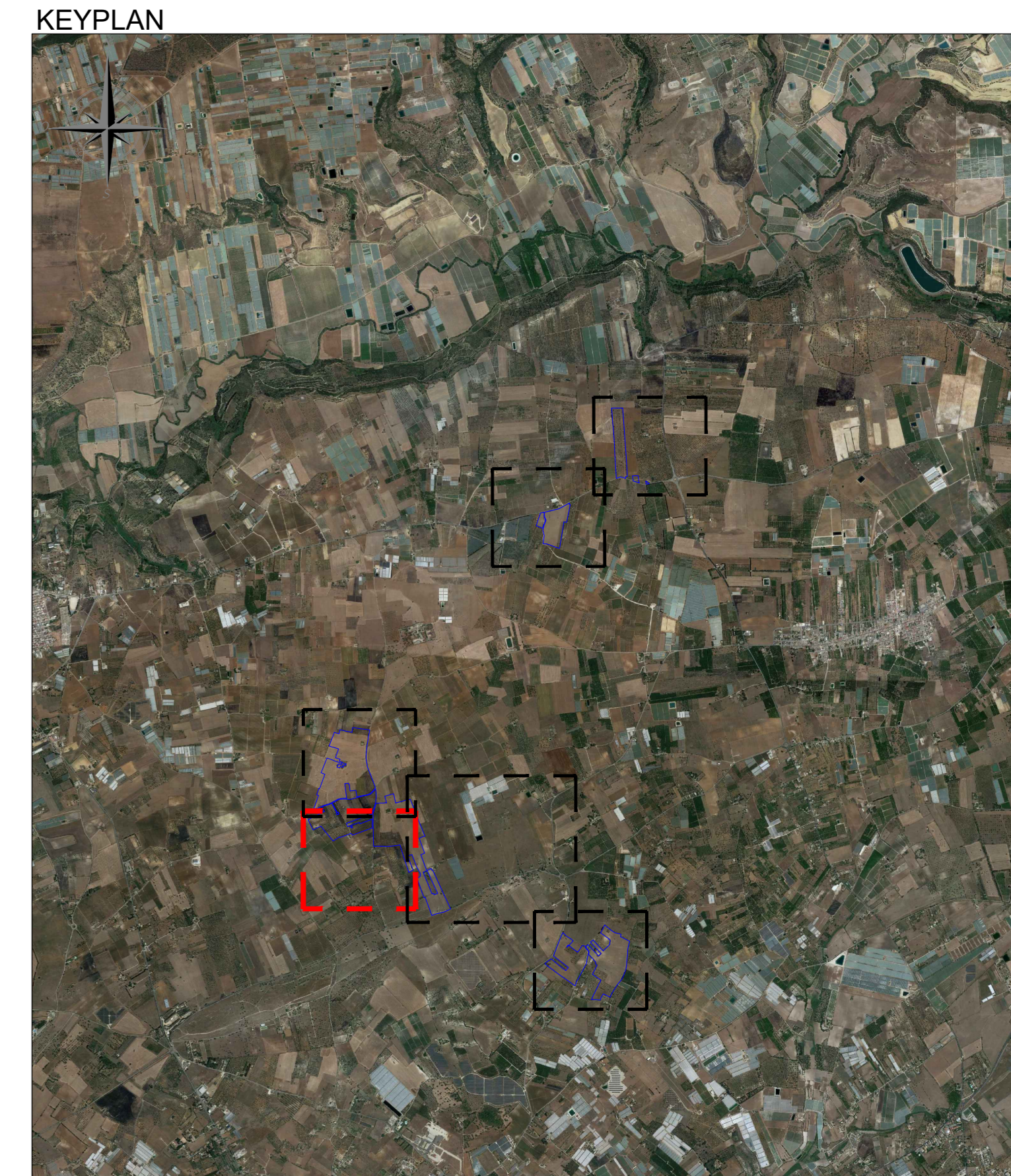
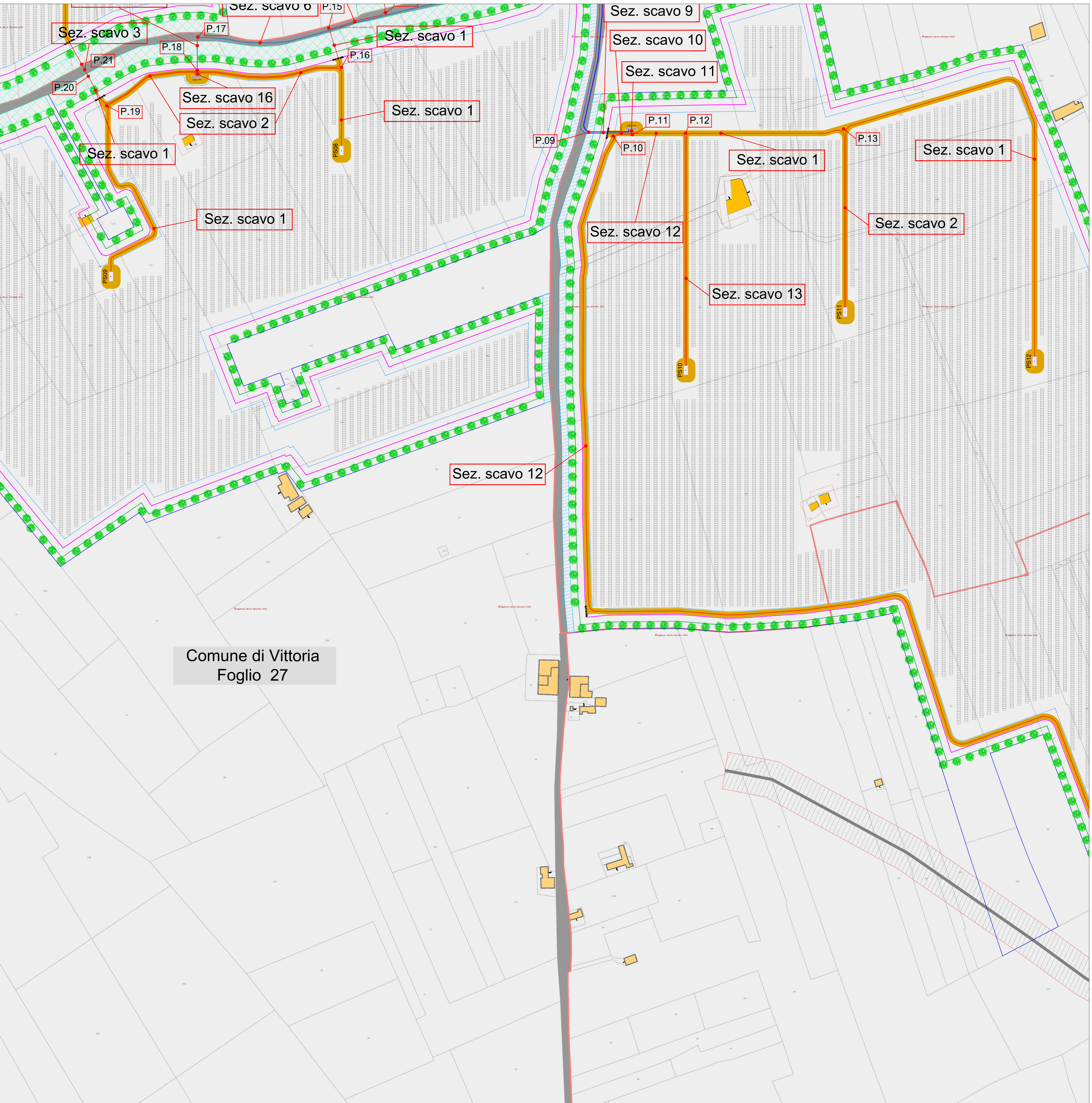


TABELLA - Dettaglio linea cavi interni

TRATTO	DESCRIZIONE	TIPO DI POSA	SEZ. POSA	LUNGH. (m)
P.16-P.01	Conduttura interrata attraverso la particella n. 205-300-175 del Fig. 30 del Comune di Vittoria	Linea in cavo interrato sez. 2x2x70 mm RGT/HR 26-45 kV	*Vedi sezione scavo Tipo 1	105
P.01-P.15	Conduttura interrata attraverso la particella n. 175-174-173-169 del Fig. 30 del Comune di Vittoria	Linea in cavo interrato sez. 2x2x70 mm RGT/HR 26-45 kV	*Vedi sezione scavo Tipo 2	95
P.01-P.02	Conduttura interrata attraverso la particella n. 175-300-175 del Fig. 30 del Comune di Vittoria	Linea in cavo interrato sez. 1x2x70 mm RGT/HR 26-45 kV	*Vedi sezione scavo Tipo 1	275
P.02-P.03	Conduttura interrata passante sulla drainsazione della SP68 del Comune di Vittoria	Linea in cavo interrato sez. 1x2x70 mm RGT/HR 26-45 kV	*Vedi sezione scavo Tipo 3	5
P.03-P.04	Conduttura interrata attraverso la particella n. 82-30-146 del Fig. 30 del Comune di Vittoria	Linea in cavo interrato sez. 1x2x70 mm RGT/HR 26-45 kV	*Vedi sezione scavo Tipo 1	235
P.04-P.14	Conduttura interrata attraverso la particella n. 145-29-29 del Fig. 30 del Comune di Vittoria	Linea in cavo interrato sez. 2x2x70 mm RGT/HR 26-45 kV	*Vedi sezione scavo Tipo 2	65
P.04-P.05	Conduttura interrata attraverso la particella n. 145-29-196 del Fig. 30 del Comune di Vittoria	Linea in cavo interrato sez. 1x2x70 mm RGT/HR 26-45 kV	*Vedi sezione scavo Tipo 1	85
P.05-CG.3	Conduttura interrata attraverso la particella n. 190 del Fig. 30 del Comune di Vittoria	Linea in cavo interrato sez. 1x2x70 mm RGT/HR 26-45 kV	*Vedi sezione scavo Tipo 4	5
P.05-P.06	Conduttura interrata attraverso la particella n. 145-196 del Fig. 30 del Comune di Vittoria	Linea in cavo interrato sez. 1x2x70 mm RGT/HR 26-45 kV	*Vedi sezione scavo Tipo 5	60
P.06-P.07	Conduttura interrata attraverso la Strada Provinciale 68 del Comune di Vittoria	Linea in cavo interrato sez. 1x2x70 mm RGT/HR 26-45 kV	*Vedi sezione scavo Tipo 6	1420
P.07-P.08	Conduttura interrata attraverso la Strada Comunale Butta e la Strada Comunale 15 del Comune di Acate	Linea in cavo interrato sez. 2x2x70 mm RGT/HR 26-45 kV	*Vedi sezione scavo Tipo 7	2075
P.08-P.09	Conduttura interrata attraverso la Strada Comunale Butta del Comune di Vittoria	Linea in cavo interrato sez. 2x2x70 mm RGT/HR 26-45 kV	*Vedi sezione scavo Tipo 9	165
P.09-P.10	Conduttura interrata attraverso la particella n. 137 del Fig. 20 del Comune di Vittoria	Linea in cavo interrato sez. 2x2x70 mm RGT/HR 26-45 kV	*Vedi sezione scavo Tipo 9	20
P.10-P.11	Conduttura interrata attraverso la particella n. 137 del Fig. 20 del Comune di Vittoria	Linea in cavo interrato sez. 2x2x70 mm RGT/HR 26-45 kV	*Vedi sezione scavo Tipo 10	15
P.11-CG.2	Conduttura interrata attraverso la particella n. 137 del Fig. 20 del Comune di Vittoria	Linea in cavo interrato sez. 2x2x70 mm RGT/HR 26-45 kV	*Vedi sezione scavo Tipo 11	5
P.11-P.12	Conduttura interrata attraverso la particella n. 137 del Fig. 20 del Comune di Vittoria	Linea in cavo interrato sez. 1x2x70 mm RGT/HR 26-45 kV	*Vedi sezione scavo Tipo 12	40
P.12-P.13	Conduttura interrata attraverso la particella n. 137-245-257-247 del Fig. 20 del Comune di Vittoria	Linea in cavo interrato sez. 1x2x70 mm RGT/HR 26-45 kV	*Vedi sezione scavo Tipo 1	120
P.13-P.11	Conduttura interrata attraverso la particella n. 247-245-255-251 del Fig. 20 del Comune di Vittoria	Linea in cavo interrato sez. 2x2x70 mm RGT/HR 26-45 kV	*Vedi sezione scavo Tipo 2	130
P.13-P.12	Conduttura interrata attraverso la particella n. 247-245-253 del Fig. 20 del Comune di Vittoria	Linea in cavo interrato sez. 1x2x70 mm RGT/HR 26-45 kV	*Vedi sezione scavo Tipo 1	115
P.10-P.13	Conduttura interrata attraverso la particella n. 137-56-89-23-25-27-197-198 del Fig. 20 del Comune di Vittoria	Linea in cavo interrato sez. 1x2x70 mm RGT/HR 26-45 kV	*Vedi sezione scavo Tipo 12	975
P.06-P.14	Conduttura interrata attraverso la Strada Comunale 15 del Comune di Vittoria	Linea in cavo interrato sez. 1x2x70 mm RGT/HR 26-45 kV	*Vedi sezione scavo Tipo 6	175
P.14-P.15	Conduttura interrata attraverso la Strada Comunale 15 del Comune di Vittoria	Linea in cavo interrato sez. 1x2x70 mm RGT/HR 26-45 kV	*Vedi sezione scavo Tipo 15	45
P.15-P.16	Conduttura interrata attraverso la particella n. 104 del Fig. 27 del Comune di Vittoria	Linea in cavo interrato sez. 1x2x70 mm RGT/HR 26-45 kV	*Vedi sezione scavo Tipo 1	30
P.16-P.08	Conduttura interrata attraverso la particella n. 104 del Fig. 27 del Comune di Vittoria	Linea in cavo interrato sez. 1x2x70 mm RGT/HR 26-45 kV	*Vedi sezione scavo Tipo 1	60
P.15-P.17	Conduttura interrata attraverso la Strada Comunale 15 del Comune di Vittoria	Linea in cavo interrato sez. 1x2x70 mm RGT/HR 26-45 kV	*Vedi sezione scavo Tipo 6	100
P.17-P.18	Conduttura interrata attraverso la particella n. 186 del Fig. 27 del Comune di Vittoria	Linea in cavo interrato sez. 1x2x70 mm RGT/HR 26-45 kV	*Vedi sezione scavo Tipo 5	25
P.18-CG.1	Conduttura interrata attraverso la particella n. 186 del Fig. 27 del Comune di Vittoria	Linea in cavo interrato sez. 1x2x70 mm RGT/HR 26-45 kV	*Vedi sezione scavo Tipo 16	5
P.18-P.16	Conduttura interrata attraverso la particella n. 186-103-104 del Fig. 27 del Comune di Vittoria	Linea in cavo interrato sez. 2x2x70 mm RGT/HR 26-45 kV	*Vedi sezione scavo Tipo 2	105
P.18-P.19	Conduttura interrata attraverso la particella n. 186-101 del Fig. 27 del Comune di Vittoria	Linea in cavo interrato sez. 2x2x70 mm RGT/HR 26-45 kV	*Vedi sezione scavo Tipo 2	75
P.19-P.20	Conduttura interrata attraverso la particella n. 101 del Fig. 27 del Comune di Vittoria	Linea in cavo interrato sez. 1x2x70 mm RGT/HR 26-45 kV	*Vedi sezione scavo Tipo 1	25
P.20-P.21	Conduttura interrata attraverso la Strada Comunale 15 del Comune di Vittoria	Linea in cavo interrato sez. 1x2x70 mm RGT/HR 26-45 kV	*Vedi sezione scavo Tipo 3	10
P.21-P.22	Conduttura interrata attraverso la particella n. 139-140-141 del Fig. 19 del Comune di Vittoria	Linea in cavo interrato sez. 1x2x70 mm RGT/HR 26-45 kV	*Vedi sezione scavo Tipo 1	120
P.22-P.06	Conduttura interrata attraverso la particella n. 140 del Fig. 19 del Comune di Vittoria	Linea in cavo interrato sez. 2x2x70 mm RGT/HR 26-45 kV	*Vedi sezione scavo Tipo 2	10
P.22-P.05	Conduttura interrata attraverso la particella n. 140-120-139 del Fig. 19 del Comune di Vittoria	Linea in cavo interrato sez. 1x2x70 mm RGT/HR 26-45 kV	*Vedi sezione scavo Tipo 1	105
P.19-P.09	Conduttura interrata attraverso la particella n. 103-100-11-109 del Fig. 27 del Comune di Vittoria	Linea in cavo interrato sez. 1x2x70 mm RGT/HR 26-45 kV	*Vedi sezione scavo Tipo 1	185
P.14-P.23	Conduttura interrata attraverso la particella n. 149 del Fig. 19 del Comune di Vittoria	Linea in cavo interrato sez. 1x2x70 mm RGT/HR 26-45 kV	*Vedi sezione scavo Tipo 1	30
P.23-P.07	Conduttura interrata attraverso la particella n. 149 del Fig. 19 del Comune di Vittoria	Linea in cavo interrato sez. 2x2x70 mm RGT/HR 26-45 kV	*Vedi sezione scavo Tipo 2	140
P.23-P.24	Conduttura interrata attraverso la particella n. 149-151-150-185-180-127-152-100-82-79 del Fig. 19 del Comune di Vittoria	Linea in cavo interrato sez. 1x2x70 mm RGT/HR 26-45 kV	*Vedi sezione scavo Tipo 1	745
P.24-P.03	Conduttura interrata attraverso la particella n. 75-82 del Fig. 19 del Comune di Vittoria	Linea in cavo interrato sez. 2x2x70 mm RGT/HR 26-45 kV	*Vedi sezione scavo Tipo 2	170
P.24-P.04	Conduttura interrata attraverso la particella n. 75-82-78-153 del Fig. 19 del Comune di Vittoria	Linea in cavo interrato sez. 1x2x70 mm RGT/HR 26-45 kV	*Vedi sezione scavo Tipo 1	275
P.07-P.25	Conduttura interrata attraverso la Strada Comunale 15, Strada Provinciale 68 e Strada Provinciale 4 del Comune di Vittoria	Linea in cavo interrato sez. 2x2x70 mm RGT/HR 26-45 kV	*Vedi sezione scavo Tipo 8	4030
P.25-P.26	Conduttura interrata attraverso la Strada Provinciale 3 del Comune di Chiaramonte Gulfi	Linea in cavo interrato sez. 2x2x70 mm RGT/HR 26-45 kV	*Vedi sezione scavo Tipo 17	355
P.26-CG.4	Conduttura interrata attraverso la particella n. 100-106 del Fig. 43 del Comune di Chiaramonte Gulfi	Linea in cavo interrato sez. 2x2x70 mm RGT/HR 26-45 kV	*Vedi sezione scavo Tipo 18	25
P.26-P.27	Conduttura interrata attraverso la Strada Provinciale 3 del Comune di Chiaramonte Gulfi	Linea in cavo interrato sez. 2x2x70 mm RGT/HR 26-45 kV	*Vedi sezione scavo Tipo 14	110
P.27-P.01	Conduttura interrata attraverso la particella n. 42-41-40 del Fig. 43 del Comune di Chiaramonte Gulfi	Linea in cavo interrato sez. 1x2x70 mm RGT/HR 26-45 kV	*Vedi sezione scavo Tipo 1	370
P.27-P.28	Conduttura interrata attraverso la Strada Provinciale 3 del Comune di Vittoria e Chiaramonte Gulfi	Linea in cavo interrato sez. 1x2x70 mm RGT/HR 26-45 kV	*Vedi sezione scavo Tipo 3	595
P.28-P.02	Conduttura interrata attraverso la particella n. 66-448-302-305-304-43-64-237-65 del Fig. 9 del Comune di Vittoria	Linea in cavo interrato sez. 1x2x70 mm RGT/HR 26-45 kV	*Vedi sezione scavo Tipo 1	315
Totale				14385



LEGGENDA

Conduttura interrata 30 kV	Tracker con n. 28 pannelli bifacciali monocristallino da 670 W
Conduttura interna dalla CG1 alla CG2	Strada di servizio impianto larghezza 5 m
Conduttura interna dalla CG3 alla CGEN	Vegetazione autoctona fascia 10 m
Riduttore esistente e fascia di rispetto	Buffer di 5 m da struttura fotovoltaica
Cabina di sottotensione con traliccio (in-esteso) - tipologia 1 (2500-3100 kVA) - tipologia 2 (4000-5000-6000-7000 kVA)	Recinzione metallica perimetro impianto
Perimetro impianto	Canalino di ingresso a due ante
Fascia di rispetto strada comunale	Materodotto interrato
Fascia di rispetto strada interpodiale	

Comune di Vittoria  
Foglio 27

**REGIONE SICILIA  
PROVINCIA RAGUSA  
COMUNE DI VITTORIA E  
CHIARAMONTE GULFI**

**PROGETTO PER LA REALIZZAZIONE DI UN IMPIANTO AGROVOLTAICO SITO NEI COMUNI DI VITTORIA E CHIARAMONTE GULFI, COMPRESO LE OPERE PER LA CONNESSIONE ALLA RETE ELETTRICA IN AT NEL COMUNE DI CHIARAMONTE GULFI (RG)  
POT. IMMISSIONE 51,00 MW - POT. IMPIANTO 52,09652 MWp**

**PROGETTO DEFINITIVO**  
**LAYOUT IMPIANTO FV  
CAVIDOTTI INTERNI 4 DI 6**

Titolo elaborato

Committente	Sviluppo	Progettazione
Firme		

P02/22	PV11EPD0043A0	P02/Vittoria/EPQ/Layout imp. FV cav	1:1.000	A1	001/001
Commissa	Cod. elaborato	Nome file	Scala	Formato	Foglio

00	10.06.2022	Emissione	RS	FB	AN
Rev.	Data	Oggetto revisione	Redatto	Verificato	Approvato

IL PRESENTE DOCUMENTO NON FORMA PARTE DEL PRODOTTO. IL PRESENTE DOCUMENTO È STATO REDATTO IN DATA 10/06/2022. IL PRESENTE DOCUMENTO È STATO REDATTO IN DATA 10/06/2022. IL PRESENTE DOCUMENTO È STATO REDATTO IN DATA 10/06/2022.