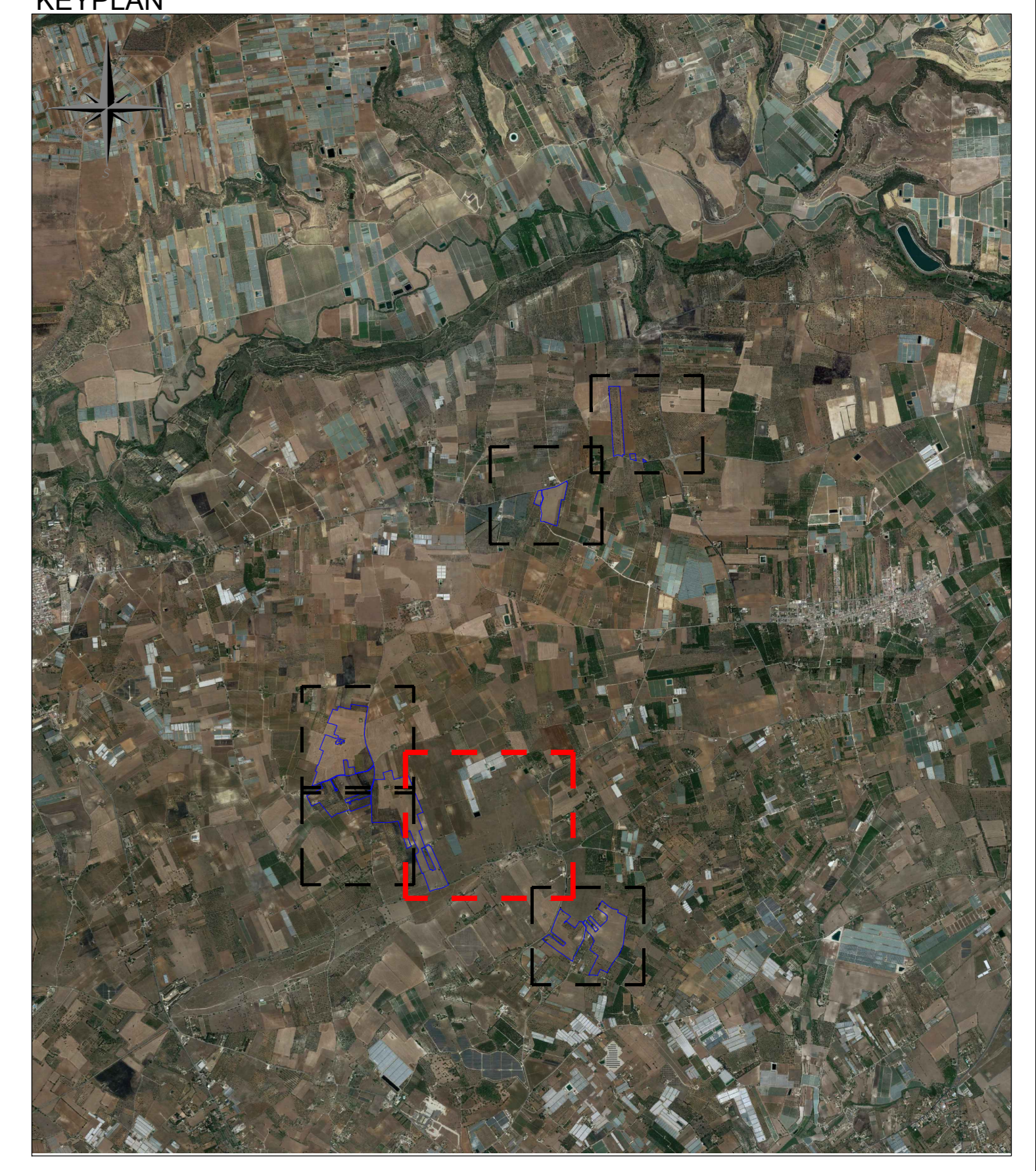
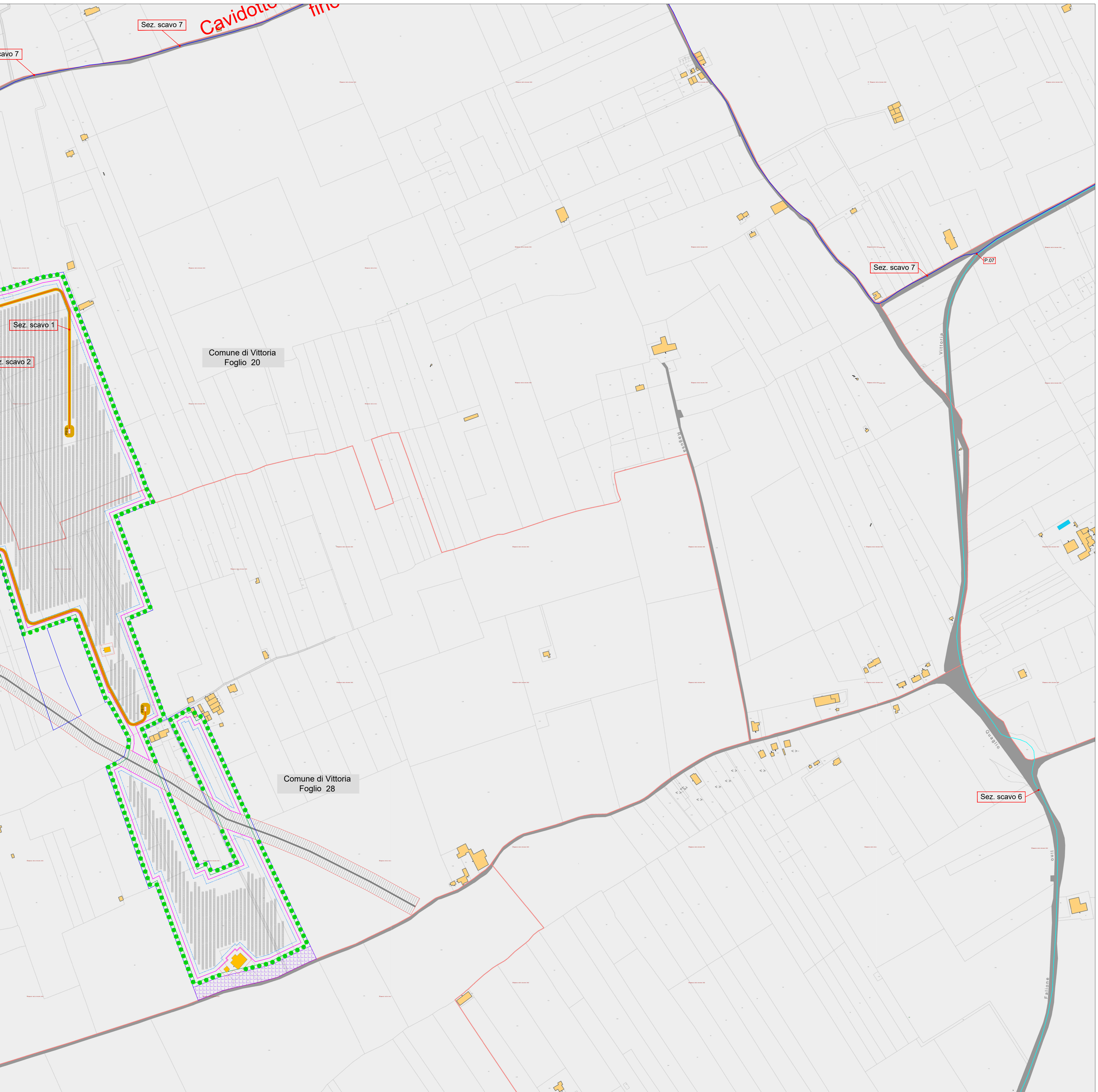


TRATTO	DESCRIZIONE	TIPO DI POSA	SEZ. POSA	LUNGH. (m)
P8-P101	Conduttura interrata attraverso la particella n. 205-306-175 del Fig. 30 del Comune di Vittoria	Linea in cavo interrato sez. 143(70) mm ² RG7/HR 26-45 kV	*Vedi sezione scavo Tipo 1	106
P-01-P15	Conduttura interrata attraverso la particella n. 175-174-173-169 del Fig. 30 del Comune di Vittoria	Linea in cavo interrato sez. 242(70) mm ² RG7/HR 26-45 kV	*Vedi sezione scavo Tipo 2	96
P-01-P02	Conduttura interrata attraverso la particella n. 175-305-304 del Fig. 30 del Comune di Vittoria	Linea in cavo interrato sez. 143(70) mm ² RG7/HR 26-45 kV	*Vedi sezione scavo Tipo 1	275
P-02-P03	Conduttura interrata passante sulla drammazione della SP08 del Comune di Vittoria	Linea in cavo interrato sez. 143(70) mm ² RG7/HR 26-45 kV	*Vedi sezione scavo Tipo 3	5
P-03-P04	Conduttura interrata attraverso la particella n. 82-32-166 del Fig. 30 del Comune di Vittoria	Linea in cavo interrato sez. 143(70) mm ² RG7/HR 26-45 kV	*Vedi sezione scavo Tipo 1	235
P-04-P14	Conduttura interrata attraverso la particella n. 145-28-29 del Fig. 30 del Comune di Vittoria	Linea in cavo interrato sez. 242(70) mm ² RG7/HR 26-45 kV	*Vedi sezione scavo Tipo 2	65
P-04-P05	Conduttura interrata attraverso la particella n. 145-29-196 del Fig. 30 del Comune di Vittoria	Linea in cavo interrato sez. 143(70) mm ² RG7/HR 26-45 kV	*Vedi sezione scavo Tipo 1	85
P-05-C03	Conduttura interrata attraverso la particella n. 190 del Fig. 30 del Comune di Vittoria	Linea in cavo interrato sez. 242(70) mm ² RG7/HR 26-45 kV	*Vedi sezione scavo Tipo 4	5
P-05-P06	Conduttura interrata attraverso la particella n. 195-196 del Fig. 30 del Comune di Vittoria	Linea in cavo interrato sez. 143(70) mm ² RG7/HR 26-45 kV	*Vedi sezione scavo Tipo 5	60
P-06-P07	Conduttura interrata attraverso la Strada Provinciale 68 del Comune di Vittoria	Linea in cavo interrato sez. 143(70) mm ² RG7/HR 26-45 kV	*Vedi sezione scavo Tipo 6	1420
P-07-P08	Conduttura interrata attraverso la Strada Contrada Butta e la Strada Comunale 15 del Comune di Acate	Linea in cavo interrato sez. 242(70) mm ² RG7/HR 26-45 kV	*Vedi sezione scavo Tipo 7	2075
P-08-P09	Conduttura interrata attraverso la Strada Contrada Butta del Comune di Vittoria	Linea in cavo interrato sez. 242(70) mm ² RG7/HR 26-45 kV	*Vedi sezione scavo Tipo 9	165
P-09-P10	Conduttura interrata attraverso la particella n. 137 del Fig. 20 del Comune di Vittoria	Linea in cavo interrato sez. 343(80) mm ² ARE4/SE 26-45 kV	*Vedi sezione scavo Tipo 9	20
P-10-P11	Conduttura interrata attraverso la particella n. 137 del Fig. 20 del Comune di Vittoria	Linea in cavo interrato sez. 143(70) mm ² RG7/HR 26-45 kV	*Vedi sezione scavo Tipo 10	15
P-11-C02	Conduttura interrata attraverso la particella n. 137 del Fig. 20 del Comune di Vittoria	Linea in cavo interrato sez. 242(70) mm ² RG7/HR 26-45 kV	*Vedi sezione scavo Tipo 11	5
P-11-P12	Conduttura interrata attraverso la particella n. 137 del Fig. 20 del Comune di Vittoria	Linea in cavo interrato sez. 143(70) mm ² RG7/HR 26-45 kV	*Vedi sezione scavo Tipo 12	40
P-12-P10	Conduttura interrata attraverso la particella n. 137-26 del Fig. 20 del Comune di Vittoria	Linea in cavo interrato sez. 143(70) mm ² RG7/HR 26-45 kV	*Vedi sezione scavo Tipo 13	170
P-12-P13	Conduttura interrata attraverso la particella n. 137-245-257-247 del Fig. 20 del Comune di Vittoria	Linea in cavo interrato sez. 143(70) mm ² RG7/HR 26-45 kV	*Vedi sezione scavo Tipo 1	120
P-13-P11	Conduttura interrata attraverso la particella n. 247-248-255-251 del Fig. 20 del Comune di Vittoria	Linea in cavo interrato sez. 242(70) mm ² RG7/HR 26-45 kV	*Vedi sezione scavo Tipo 2	130
P-13-P12	Conduttura interrata attraverso la particella n. 247-248-249-253 del Fig. 20 del Comune di Vittoria	Linea in cavo interrato sez. 143(70) mm ² RG7/HR 26-45 kV	*Vedi sezione scavo Tipo 1	115
P-13-P13	Conduttura interrata attraverso la particella n. 137-56-89-23-25-27-197-198 del Fig. 20 del Comune di Vittoria	Linea in cavo interrato sez. 143(70) mm ² RG7/HR 26-45 kV	*Vedi sezione scavo Tipo 12	975
P-08-P14	Conduttura interrata attraverso la Strada Comunale 15 del Comune di Vittoria	Linea in cavo interrato sez. 143(70) mm ² RG7/HR 26-45 kV	*Vedi sezione scavo Tipo 6	175
P-14-P15	Conduttura interrata attraverso la Strada Comunale 15 del Comune di Vittoria	Linea in cavo interrato sez. 143(70) mm ² RG7/HR 26-45 kV	*Vedi sezione scavo Tipo 10	45
P-15-P16	Conduttura interrata attraverso la particella n. 104 del Fig. 27 del Comune di Vittoria	Linea in cavo interrato sez. 143(70) mm ² RG7/HR 26-45 kV	*Vedi sezione scavo Tipo 1	30
P-15-P16	Conduttura interrata attraverso la Strada Comunale 15 del Comune di Vittoria	Linea in cavo interrato sez. 143(70) mm ² RG7/HR 26-45 kV	*Vedi sezione scavo Tipo 6	100
P-17-P18	Conduttura interrata attraverso la particella n. 186 del Fig. 27 del Comune di Vittoria	Linea in cavo interrato sez. 143(70) mm ² RG7/HR 26-45 kV	*Vedi sezione scavo Tipo 5	25
P-18-C01	Conduttura interrata attraverso la particella n. 186 del Fig. 27 del Comune di Vittoria	Linea in cavo interrato sez. 242(70) mm ² RG7/HR 26-45 kV	*Vedi sezione scavo Tipo 16	5
P-18-P16	Conduttura interrata attraverso la particella n. 186-103-104 del Fig. 27 del Comune di Vittoria	Linea in cavo interrato sez. 242(70) mm ² RG7/HR 26-45 kV	*Vedi sezione scavo Tipo 2	106
P-18-P19	Conduttura interrata attraverso la particella n. 186-101 del Fig. 27 del Comune di Vittoria	Linea in cavo interrato sez. 242(70) mm ² RG7/HR 26-45 kV	*Vedi sezione scavo Tipo 2	75
P-19-P20	Conduttura interrata attraverso la particella n. 101 del Fig. 27 del Comune di Vittoria	Linea in cavo interrato sez. 143(70) mm ² RG7/HR 26-45 kV	*Vedi sezione scavo Tipo 1	25
P-20-P21	Conduttura interrata attraverso la Strada Comunale 15 del Comune di Vittoria	Linea in cavo interrato sez. 143(70) mm ² RG7/HR 26-45 kV	*Vedi sezione scavo Tipo 3	10
P-21-P22	Conduttura interrata attraverso la particella n. 139-140-141 del Fig. 19 del Comune di Vittoria	Linea in cavo interrato sez. 143(70) mm ² RG7/HR 26-45 kV	*Vedi sezione scavo Tipo 1	120
P-22-P06	Conduttura interrata attraverso la particella n. 140 del Fig. 19 del Comune di Vittoria	Linea in cavo interrato sez. 242(70) mm ² RG7/HR 26-45 kV	*Vedi sezione scavo Tipo 2	10
P-22-P05	Conduttura interrata attraverso la particella n. 140-120-139 del Fig. 19 del Comune di Vittoria	Linea in cavo interrato sez. 143(70) mm ² RG7/HR 26-45 kV	*Vedi sezione scavo Tipo 1	106
P-19-P09	Conduttura interrata attraverso la particella n. 103-100-111-109 del Fig. 27 del Comune di Vittoria	Linea in cavo interrato sez. 143(70) mm ² RG7/HR 26-45 kV	*Vedi sezione scavo Tipo 1	185
P-14-P23	Conduttura interrata attraverso la particella n. 149 del Fig. 19 del Comune di Vittoria	Linea in cavo interrato sez. 143(70) mm ² RG7/HR 26-45 kV	*Vedi sezione scavo Tipo 1	30
P-23-P07	Conduttura interrata attraverso la particella n. 149 del Fig. 19 del Comune di Vittoria	Linea in cavo interrato sez. 242(70) mm ² RG7/HR 26-45 kV	*Vedi sezione scavo Tipo 2	140
P-23-P24	Conduttura interrata attraverso la particella n. 149-191-150-185-180-127-150-100-82-79 del Fig. 19 del Comune di Vittoria	Linea in cavo interrato sez. 143(70) mm ² RG7/HR 26-45 kV	*Vedi sezione scavo Tipo 1	745
P-24-P03	Conduttura interrata attraverso la particella n. 75-82 del Fig. 19 del Comune di Vittoria	Linea in cavo interrato sez. 242(70) mm ² RG7/HR 26-45 kV	*Vedi sezione scavo Tipo 2	170
P-24-P04	Conduttura interrata attraverso la particella n. 75-82-78-153 del Fig. 19 del Comune di Vittoria	Linea in cavo interrato sez. 143(70) mm ² RG7/HR 26-45 kV	*Vedi sezione scavo Tipo 1	275
P-07-P25	Conduttura interrata attraverso la Strada Comunale 15, Strada Provinciale 68 e Strada Provinciale 4 del Comune di Vittoria	Linea in cavo interrato sez. 343(80) mm ² ARE4/SE 26-45 kV	*Vedi sezione scavo Tipo 8	4030
P-25-P26	Conduttura interrata attraverso la Strada Provinciale 3 del Comune di Chiaramonte Gulfi	Linea in cavo interrato sez. 242(70) mm ² RG7/HR 26-45 kV	*Vedi sezione scavo Tipo 17	355
P-26-C06-FV	Conduttura interrata attraverso la particella n. 100-106 del Fig. 43 del Comune di Chiaramonte Gulfi	Linea in cavo interrato sez. 242(70) mm ² RG7/HR 26-45 kV	*Vedi sezione scavo Tipo 18	25
P-26-P27	Conduttura interrata attraverso la Strada Provinciale 3 del Comune di Chiaramonte Gulfi	Linea in cavo interrato sez. 242(70) mm ² RG7/HR 26-45 kV	*Vedi sezione scavo Tipo 14	110
P-27-P01	Conduttura interrata attraverso la particella n. 42-41-42 del Fig. 43 del Comune di Chiaramonte Gulfi	Linea in cavo interrato sez. 143(70) mm ² RG7/HR 26-45 kV	*Vedi sezione scavo Tipo 1	370
P-27-P28	Conduttura interrata attraverso la Strada Provinciale 3 del Comune di Vittoria e Chiaramonte Gulfi	Linea in cavo interrato sez. 143(70) mm ² RG7/HR 26-45 kV	*Vedi sezione scavo Tipo 3	595
P-28-P02	Conduttura interrata attraverso la particella n. 66-448-302-305-304-63-64-237-65 del Fig. 9 del Comune di Vittoria	Linea in cavo interrato sez. 143(70) mm ² RG7/HR 26-45 kV	*Vedi sezione scavo Tipo 1	315
Totale				14385



LEGGENDA			
	Cavidotto 30 kV		Tracker con n. 28 pannelli bifacciali monocristallino da 670 W
	Cavidotto interno dalla CGA alla CGEN		Strada di servizio impianto larghezza 5 m
	Cavidotto interno dalla CGA alla CGEN		Vegetazione autoctona fascia 10 m
	Rudere esistente e fascia di rispetto		Buffer di 5 m da struttura fotovoltaico
	Cabina di sottocompo con traliccio (n-est/ov)		Recinzione metallica perimetro impianto
	Perimetro impianto		Canale di ingresso a due ante
	Fascia di rispetto strada provinciale		Meteoroduto interrato

**REGIONE SICILIA
PROVINCIA RAGUSA
COMUNE DI VITTORIA E
CHIARAMONTE GULFI**

**PROGETTO PER LA REALIZZAZIONE DI UN IMPIANTO AGROVOLTAICO SITO NEI COMUNI DI VITTORIA E CHIARAMONTE GULFI, COMPRESO LE OPERE PER LA CONNESSIONE ALLA RETE ELETTRICA IN AT NEL COMUNE DI CHIARAMONTE GULFI (RG)
POT. IMMISSIONE 51,00 MW - POT. IMPIANTO 62,09652 MWp**

**PROGETTO DEFINITIVO
LAYOUT IMPIANTO FV
CAVIDOTTI INTERNI 5 DI 6**

Titolo elaborato	
Committente	Sviluppo
Progettazione	
Firme	

P02/22	PV1EPD0044A0	P02/Vittoria/EPD/Layout imp. FV cav	1:2.000	A1	001/001
Commissa	Cod. elaborato	Nome file	Scala	Formato	Foglio

00	10.06.2022	Emissione	RS	FB	AN
Rev.	Data	Oggetto revisione	Redatto	Verificato	Approvato

IL PRESENTE DOCUMENTO NON POTRE' ESSERE COPIATO, RIPRODOTTO O PUBLISHED, IN TUTTI I SUOI STATI, SENZA IL CONSENSO SCRITTO DEL REDATTORE. IL PRESENTE DOCUMENTO NON POTRE' ESSERE USATO PER SCOPI DI TERZA PARTE. IL PRESENTE DOCUMENTO NON POTRE' ESSERE RIPRODOTTO, COPIATO, RIPRODOTTO O PUBLISHED, IN TUTTI I SUOI STATI, SENZA IL CONSENSO SCRITTO DEL REDATTORE. IL PRESENTE DOCUMENTO NON POTRE' ESSERE USATO PER SCOPI DI TERZA PARTE.