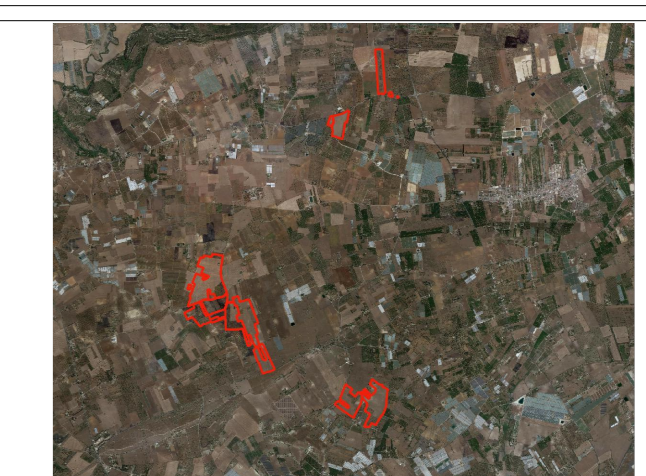


REGIONE SICILIA
 PROVINCIA RAGUSA
 COMUNE DI VITTORIA E
 CHIARAMONTE GULFI



PROGETTO PER LA REALIZZAZIONE DI UN IMPIANTO AGROVOLTAICO SITO NEI COMUNI DI VITTORIA E CHIARAMONTE GULFI, COMPRESO LE OPERE PER LA CONNESSIONE ALLA RETE ELETTRICA IN AT NEL COMUNE DI CHIARAMONTE GULFI (RG)
 POT. IMMISSIONE 51,00 MW - POT. IMPIANTO 52,09652 MWp

PROGETTO DEFINITIVO
 OPERE CONNESSIONE
 SCHEMA ELETTICO GENERALE CA

Committente	Sviluppo	Progettazione
Firme		

P02/22	PV11EPD0047A0	P02/VittoriaEPD/Schema elettr. gen.	-	A0	001/001
Commessa	Cod. elaborato	Nome file	Scala	Formato	Foglio
00	10.06.2022	Emissione	AP	FB	AN
Rev.	Data	Objetto revisione	Redatto	Verificato	Approvato

IL PRESENTE DOCUMENTO NON FORMA PARTE DEL PRODOTTO, RIPRODOTTO O A STRUMENTO PUBBLICATO, IN TUTTO O IN PARTE, SENZA IL CONSENSO SCRITTO. CON IL PRESENTE DOCUMENTO NON AUTORIZZO A NESSUN TIPO DI COPIA, RIPRODUZIONE O PUBBLICAZIONE, OLTRE A QUELLE NECESSARIE PER LA REALIZZAZIONE DEL PRODOTTO. IL PRESENTE DOCUMENTO NON PUO' ESSERE RIPRODOTTO, TRASMesso, COPIATO, O IN ALTRONOME MODO, SENZA IL CONSENSO SCRITTO. IL PRESENTE DOCUMENTO NON AUTORIZZA A NESSUN TIPO DI COPIA, RIPRODUZIONE O PUBBLICAZIONE, OLTRE A QUELLE NECESSARIE PER LA REALIZZAZIONE DEL PRODOTTO.