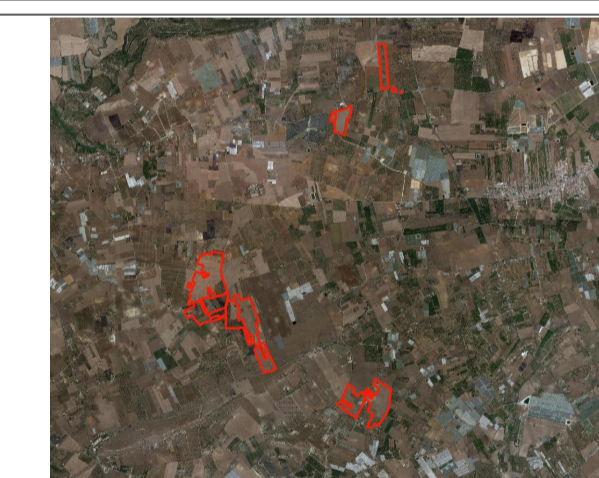




LEGENDA	
	Cavidotto interno dalla CG4 alla CGN
	Cavidotto interno dalla CG3 alla CGN
	Area API cavidotto AT



REGIONE SICILIA
PROVINCIA RAGUSA
COMUNE DI VITTORIA E
CHIARAMONTE GULFI



PROGETTO PER LA REALIZZAZIONE DI UN IMPIANTO AGROVOLTAICO SITO NEI COMUNI DI VITTORIA E CHIARAMONTE GULFI, COMPRESO LE OPERE PER LA CONNESSIONE ALLA RETE ELETTRICA IN AT NEL COMUNE DI CHIARAMONTE GULFI (RG)
POT. IMMISSIONE 51,00 MW - POT. IMPIANTO 52,09652 MWp

PROGETTO DEFINITIVO

OPERE DI CONNESSIONE
PIANO PARTICELLARE DI ESPROPRIO 3 DI 9

Titolo elaborato

Committente
OX2
PV ITALY 1 SRL

Sviluppo
emerem
WELCOME TO OUR GREENER WORLD

Progettazione
SOLARISING SRL

Firme



P02/22	PV11EPD0051A0	P02/Vittoria/EPD/Piano part. di espr.	1:4000	A1	001/001
Commessa	Cod. elaborato	Nome file	Scala	Formato	Foglio
00	10.06.2022	Emissione	RS	FB	AN
Rev.	Data	Oggetto revisione	Redatto	Verificato	Approvato