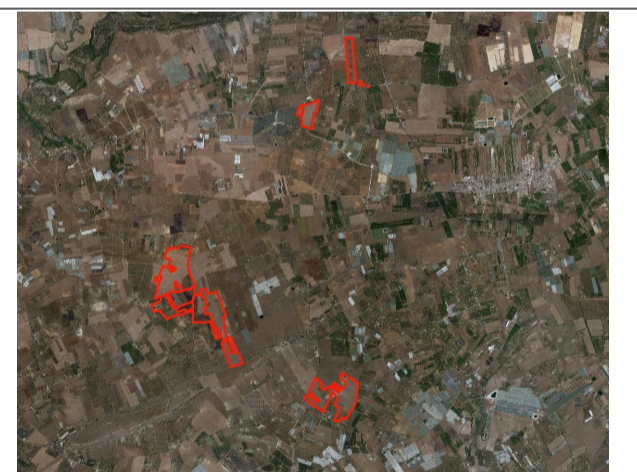


LEGENDA	
	Area API cavidotto AT
	Cavidotto AT 36 kV da CGEN alla SE
	Cavidotto interno dalla CG4 alla CGEN
	Cavidotto interno dalla CG3 alla CGEN



**REGIONE SICILIA**  
**PROVINCIA RAGUSA**  
**COMUNE DI VITTORIA E**  
**CHIARAMONTE GULFI**



**PROGETTO PER LA REALIZZAZIONE DI UN IMPIANTO AGROVOLTAICO SITO NEI COMUNI DI VITTORIA E CHIARAMONTE GULFI, COMPRESO LE OPERE PER LA CONNESSIONE ALLA RETE ELETTRICA IN AT NEL COMUNE DI CHIARAMONTE GULFI (RG)**  
**POT. IMMISSIONE 51,00 MW - POT. IMPIANTO 52,09652 MWp**

**PROGETTO DEFINITIVO**  
**OPERE DI CONNESSIONE**  
**PIANO PARTICELLARE DI ESPROPRIO 5 DI 9**

Committente		Sviluppo		Progettazione	
Firme					

P02/22	PV11EPD0053A0	P02/Vittoria/EPD/Piano part. di espr.	1:4000	A1	001/001
Commessa	Cod. elaborato	Nome file	Scala	Formato	Foglio
00	10.06.2022	Emissione	RS	FB	AN
Rev.	Data	Oggetto revisione	Redatto	Verificato	Approvato

IL PRESENTE DOCUMENTO NON POTRA' ESSERE COPIATO, RIPRODOTTO O ALTAMENTE PUBBLICATO, IN TUTTO O IN PARTE, SENZA IL CONSENSO SCRITTO. OGNI UTILIZZO NON AUTORIZZATO SARA' PERSECUITO A NORMA DI LEGGE.  
 THIS DOCUMENT CAN NOT BE COPIED, REPRODUCED OR PUBLISHED, EITHER IN PART OR IN ITS ENTIRETY, WITHOUT THE WRITTEN PERMISSION. UNAUTHORIZED USE WILL BE PROSECUTED BY LAW.