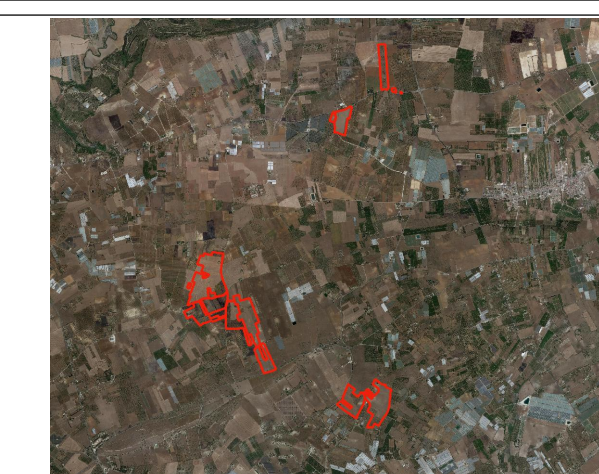


| LEGENDA | |
|---------|------------------------------------|
| | Area API cavidotto AT |
| | Cavidotto AT 36 kV da CGEN alla SE |



REGIONE SICILIA
 PROVINCIA RAGUSA
 COMUNE DI VITTORIA E
 CHIARAMONTE GULFI



**PROGETTO PER LA REALIZZAZIONE DI UN IMPIANTO AGROVOLTAICO SITO NEI COMUNI DI VITTORIA E CHIARAMONTE GULFI, COMPRESO LE OPERE PER LA CONNESSIONE ALLA RETE ELETTRICA IN AT NEL COMUNE DI CHIARAMONTE GULFI (RG)
 POT. IMMISSIONE 51,00 MW - POT. IMPIANTO 52,09652 MWp**

PROGETTO DEFINITIVO

**OPERE DI CONNESSIONE
 PIANO PARTICELLARE DI ESPROPRIO 7 DI 9**

Titolo elaborato

Committente

PV ITALY 1 SRL

Sviluppo

 WELCOME TO OUR GREENER WORLD

Progettazione

Firme



| | | | | | |
|----------|----------------|---------------------------------------|---------|------------|-----------|
| P02/22 | PV11EPD0055A0 | P02/Vittoria/EPD/Piano part. di espr. | 1:4000 | A1 | 001/001 |
| Commessa | Cod. elaborato | Nome file | Scala | Formato | Foglio |
| 00 | 10.06.2022 | Emissione | RS | FB | AN |
| Rev. | Data | Oggetto revisione | Redatto | Verificato | Approvato |