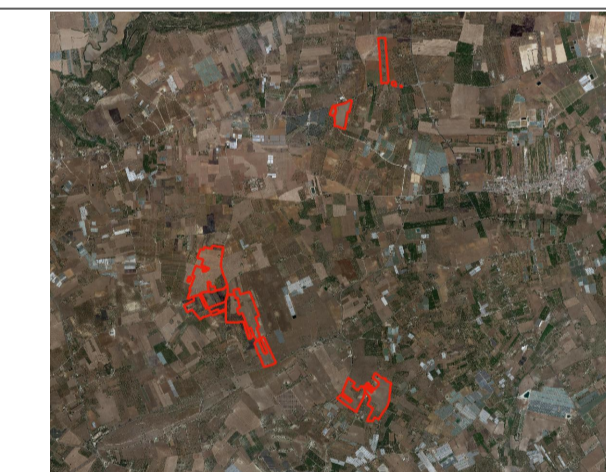


LEGENDA	
	Area disponibile SE 36 kV
	Area SE esistente "Chiaromonte Gulfi"
	Area API cavidotto AT
	Cavidotto AT 36 kV da CGEN alla SE

TABELLA - Dettaglio linea cavi esterni				
P.01-P.02	Conduttura interrata attraverso SP3 del Comune di Vittoria e SP5 del Comune di Chiaromonte Gulfi	Linea in cavo interrato sez. 4x(3x30) mmq ARB/SE 20-45 kV	Vedi sezione scavo AT - Tipo 4	10580
P.02-P.03	Conduttura interrata attraverso le particelle n.6 e la SP5 del Fig. 10 del Comune di Chiaromonte Gulfi	Linea in cavo interrato sez. 4x(3x30) mmq ARB/SE 20-45 kV	Vedi sezione scavo AT - Tipo 3	20
				Totale 10600
P.04-P.05	Conduttura interrata attraverso le particelle n.6 e la SP5 del Fig. 10 del Comune di Chiaromonte Gulfi	Linea in cavo interrato sez. 4x(3x1600) mmq XLPE 150 kV	Vedi sezione scavo AT - Tipo 1	20
P.05-P.06	Conduttura interrata attraverso la SP5 del Comune di Chiaromonte Gulfi	Linea in cavo interrato sez. 4x(3x1600) mmq XLPE 150 kV	Vedi sezione scavo AT - Tipo 2	95
P.06-P.07	Conduttura interrata attraverso le particelle n.244 del Fig. 10 del Comune di Chiaromonte Gulfi	Linea in cavo interrato sez. 4x(3x1600) mmq XLPE 150 kV	Vedi sezione scavo AT - Tipo 1	70
				Totale 185



**REGIONE SICILIA
PROVINCIA RAGUSA
COMUNE DI VITTORIA E
CHIARAMONTE GULFI**



**PROGETTO PER LA REALIZZAZIONE DI UN IMPIANTO AGROVOLTAICO SITO NEI COMUNI DI VITTORIA E CHIARAMONTE GULFI, COMPRESO LE OPERE PER LA CONNESSIONE ALLA RETE ELETTRICA IN AT NEL COMUNE DI CHIARAMONTE GULFI (RG)
POT. IMMISSIONE 51,00 MW - POT. IMPIANTO 52,09652 MWp**

PROGETTO DEFINITIVO

**OPERE DI CONNESSIONE
PIANO PARTICELLARE DI ESPROPRIO 9 DI 9**

Titolo elaborato

Committente
OX2
PV ITALY 1 SRL

Sviluppo
emerem
WELCOME TO OUR GREENER WORLD

Progettazione
SOLARTECH SRL

Firme



P02/22	PV11EPD0057A0	P02/Vittoria/EPD/Piano part. di espr.	1:4000	A1	001/001
Commessa	Cod. elaborato	Nome file	Scala	Formato	Foglio
00	10.06.2022	Emissione	RS	FB	AN
Rev.	Data	Oggetto revisione	Redatto	Verificato	Approvato