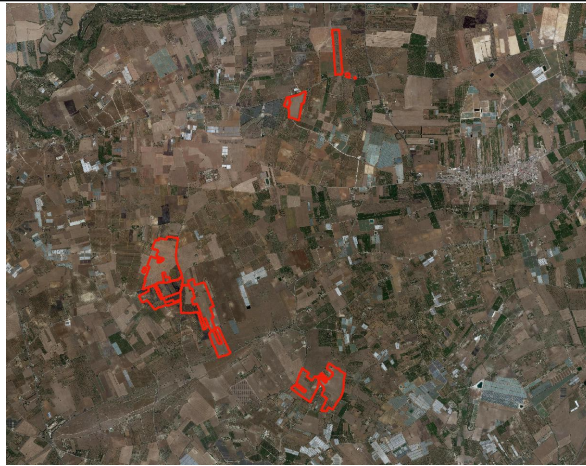




**REGIONE SICILIA
PROVINCIA RAGUSA
COMUNE DI VITTORIA E
CHIARAMONTE GULFI**



**PROGETTO PER LA REALIZZAZIONE DI UN IMPIANTO AGROVOLTAICO SITO NEI COMUNI DI VITTORIA E CHIARAMONTE GULFI, COMPRESO LE OPERE PER LA CONNESSIONE ALLA RETE ELETTRICA IN AT NEL COMUNE DI CHIARAMONTE GULFI (RG)
POT. IMMISSIONE 51,00 MW - POT. IMPIANTO 52,09652 MWp**

PROGETTO DEFINITIVO

ELENCO PREZZI UNITARI

Titolo elaborato

Committente



Sviluppo



Progettazione



Firme



P02/22	PVI1EPD0060A0	P02/Vittoria/EPD/Elenco prezzi unitari	-	A4	001/002
Commessa	Cod. elaborato	Nome file	Scala	Formato	Foglio

00	10.06.2022	Emissione	RS	FB	AN
Rev.	Data	Oggetto revisione	Redatto	Verificato	Approvato

IMPIANTO FOTOVOLTAICO - VITTORIA - 52,09652 MWp

ELENCO PREZZI UNITARI

N.	N.E.P.	DESCRIZIONE	U.M.	PREZZO UNITARIO
1	E.P.1	Fornitura e posa in opera di pannello fotovoltaico tipo monocristallino da 670 Wp bifacciale, compreso scatola di giunzione, cavi solari completi di connettori M/F.	caduno	135,00 €
2	E.P.2	Fornitura e posa di power station costituita da: - n° 1 trasformatore AT/BT da 800÷2500 kVA, tensione primario 36 kV, tensione secondario 800 V, frequenza 50 Hz; - n° 1 quadro BT; - n° 1 quadro AT/BT	caduna	105.000,00 €
3	E.P.3	Fornitura e posa di power station costituita da: - n° 1 trasformatore AT/BT da 3150÷7000 kVA, tensione primario 36 kV, tensione secondario 800 V, frequenza 50 Hz; - n° 1 quadro BT; - n° 1 quadro AT/BT	caduna	180.000,00 €
4	E.P.4	Fornitura e posa di string inverter potenza nominale 200 kVA, potenza massima 215 kVA, corrente corto circuito 1500 V, tensione 800 V, frequenza 50/60 Hz, grado di protezione IP66;	caduno	15.000,00 €
5	E.P.5	Fornitura e posa in opera di sistema di videosorveglianza costituito da: - n° 376 videocamere IP; - n° 13 videocamere speed home; - n° 387 illuminatori; - n° 748 pali in acciaio h=5,00 m; - Cavo fibra ottica 15340 m - Cavo di alimentazione 15340 m	a corpo	210.000,00 €
6	E.P.6	Fornitura e posa in opera di armatura stradale a LED potenza 183 W	cadauna	500,00 €
7	E.P.7	Fornitura e posa in opera di proiettore a LED potenza 20 W	cadauno	40,00 €
8	E.P.8	Fornitura e posa in opera cavo unipolare 26/45 kV - RG7H1R sez. 1x630 mmq	m	75,00 €
9	E.P.9	Fornitura e posa in opera di terminazioni per cavo da 630 mmq	m	350,00 €
10	E.P.10	Fornitura e posa in opera di giunti per cavo da 630 mmq	m	310,00 €
11	E.P.11	Fornitura e posa in opera cavo unipolare 26/45 kV - RG7H1R sez. 1x70 mmq	m	17,00 €
12	E.P.12	Fornitura e posa in opera di terminazioni per cavo da 70 mmq	m	50,00 €
13	E.P.13	Fornitura e posa in opera di giunti per cavo da 70 mmq	m	45,00 €
14	E.P.14	Fornitura e posa in opera cavo unipolare 26/45 kV - RG7H1R sez. 1x150 mmq	m	32,00 €
15	E.P.15	Fornitura e posa in opera di terminazioni per cavo da 150 mmq	m	80,00 €
16	E.P.16	Fornitura e posa in opera di giunti per cavo da 150 mmq	m	85,00 €
17	E.P.17	Fornitura e posa in opera di sistema di monitoraggio e controllo costituito da: - data logger power station; - web server centrale; - cavo RS485; - cavo F.O.	a corpo	180.000,00 €
18	E.P.18	Fornitura e posa in opera di stazione meteorologica costituito da: - piranometro per radiazione totale; - piranometro per radiazione globale; - igrometro; - presso-anemometro; - anemometro; - cella di riferimento; - accessori e materiali di collegamento	a corpo	110.000,00 €
19	E.P.19	Fornitura e posa in opera cavo solare DC sez. 1x16 mmq	m	9,50 €

IMPIANTO FOTOVOLTAICO - VITTORIA - 52,09652 MWp

ELENCO PREZZI UNITARI

N.	N.E.P.	DESCRIZIONE	U.M.	PREZZO UNITARIO
20	E.P.20	Fornitura e posa in opera cavo unipolare 26/45 kV - ARE4H5E sez. 3x630 mmq	m	35,00 €
21	E.P.21	Fornitura e posa in opera di terminazioni per cavo da 630 mmq	m	350,00 €
22	E.P.22	Fornitura e posa in opera di giunti per cavo da 630 mmq	m	290,00 €
23	O.E.1	Fondazione stradale in misto granulometrico per strade e piazzole	mc	25,00 €
24	O.E.2	Binder per strade e piazzole	mc	35,00 €
25	O.E.3	Asfalto per strade e piazzole	mc	40,00 €
26	O.E.4	Sabbia per cavi - illuminazione - videosorveglianza - cavidotti esterni	mc	25,00 €
27	O.E.5	Fornitura e posa di strutture di sostegno per moduli fotovoltaici ad inseguimento monoassiale tipo tracker monoassiali asse nord-sud, costituita da struttura porta moduli disposti su n. 1 file per n. 28 moduli, angolo di rotazione 60°, pendenza massima nord-sud 17%, compreso assemblaggio, trasporto in cantiere; compreso montaggio delle strutture metalliche, montaggio canaline portacavi, posa in opera pannelli sulle strutture	caduna	5.000,00 €
28	O.E.6	Fornitura e posa di cabina prefabbricata in C.A.V. per edificio cabina generale AT, incluso quadro impianto elettrico e rete di terra	caduna	25.000,00 €
29	O.E.7	Fornitura e posa di container prefabbricato per alloggio trafo, incluso quadro impianto elettrico, quadro AT/BT, quadro BT e rete di terra	caduna	18.000,00 €
30	O.E.8	Fornitura e posa di container prefabbricato per edificio magazzino-sala controllo, incluso quadro BT, UPS, impianto elettrico e rete di terra	caduna	15.000,00 €
31	O.E.9	Fornitura e posa di recinzione perimetrale realizzata con palo metallico (h=2,40 m) di supporto ogni 2 m, compreso riempimento in pietrame e calcestruzzo;	m	70,00 €
32	O.E.10	Fornitura e posa di cancello carrabile in acciaio zincato, compreso pilastri e fondazioni in c.a.	cadauno	3.000,00 €
33	O.E.11	Costi per inerbimento	a corpo	7.040,00 €
34	O.E.12	Costi per fascia di mitigazione e area compensazione	a corpo	138.944,00 €
35	O.E.13	Area di compensazione (uliveto)	a corpo	193.800,00 €
36	O.E.14	Coltura legumicola interfile	a corpo	144.000,00 €