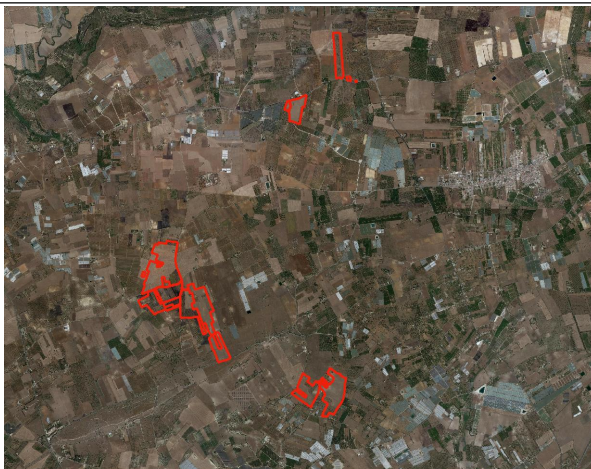




**REGIONE SICILIA
PROVINCIA RAGUSA
COMUNE DI VITTORIA E
CHIARAMONTE GULFI**



**PROGETTO PER LA REALIZZAZIONE DI UN IMPIANTO AGROVOLTAICO SITO NEI COMUNI DI VITTORIA E CHIARAMONTE GULFI, COMPRESO LE OPERE PER LA CONNESSIONE ALLA RETE ELETTRICA IN AT NEL COMUNE DI CHIARAMONTE GULFI (RG)
POT. IMMISSIONE 51,00 MW - POT. IMPIANTO 52,09652 MWp**

PROGETTO DEFINITIVO

QUADRO ECONOMICO

Titolo elaborato

Committente



Sviluppo



Progettazione



Firme

QUADRO ECONOMICO



P02/22	PVI1EPD0062A0	P02/Vittoria/EPD/Quadro econ.	-	A4	001/001
Commessa	Cod. elaborato	Nome file	Scala	Formato	Foglio

00	10.06.2022	Emissione	RS	FB	AN
Rev.	Data	Oggetto revisione	Redatto	Verificato	Approvato

IMPIANTO FOTOVOLTAICO - VITTORIA - 52,09652 MWp

QUADRO ECONOMICO

DESCRIZIONE	IMPORTI €	IVA %	TOTALE € (IVA compresa)
A) COSTO DEI LAVORI			
A.1) Interventi previsti di realizzazione	46.668.419,85 €	10%	51.335.261,84 €
A.2) Interventi di dismissione e ripristino dei luoghi	738.485,61 €	10%	812.334,17 €
A.3) Interventi di realizzazione di inerbimento, riforestazione, fascia mitigazione, area compensaz., coltura tra le file	483.784,00 €	10%	532.162,40 €
A.4) Oneri della sicurezza (non soggetti a ribasso) per le attività di realizzazione dell'impianto	1.071.641,00 €	10%	1.178.805,10 €
A.5) Oneri della sicurezza (non soggetti a ribasso) per le attività di dismissione dell'impianto	18.462,14 €	10%	20.308,35 €
TOTALE "A"	48.980.792,59 €	-	53.878.871,85 €
B) SPESE GENERALI			
B.1 Spese tecniche relative alla progettazione, ivi inclusa la redazione dello studio di impatto ambientale o dello studio preliminare ambientale e del progetto di monitoraggio ambientale, alle necessarie attività preliminari, al coordinamento della sicurezza in fase di progettazione, alle conferenze di servizi, alla direzione lavori e al coordinamento della sicurezza in fase di esecuzione, all'assistenza giornaliera e contabilità.	1.858.141,70 €	22%	2.266.932,88 €
B.2) Oneri di legge su spese tecniche B.1)	74.325,67 €	22%	90.677,32 €
B.3) Imprevisti	579.740,21 €	22%	707.283,06 €
B.4) Opere connessione	70.605,00 €	22%	86.138,10 €
TOTALE "B"	2.582.812,58 €	-	3.151.031,35 €
TOTALE A+B	51.563.605,17 €		57.029.903,20 €