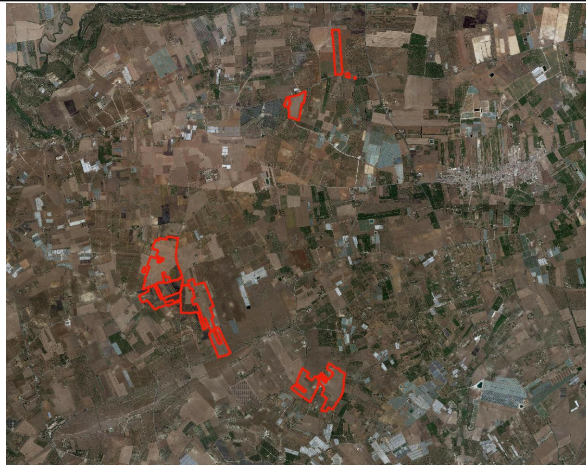




**REGIONE SICILIA
PROVINCIA RAGUSA
COMUNE DI VITTORIA E
CHIARAMONTE GULFI**



**PROGETTO PER LA REALIZZAZIONE DI UN IMPIANTO AGROVOLTAICO SITO NEI COMUNI DI VITTORIA E CHIARAMONTE GULFI, COMPRESO LE OPERE PER LA CONNESSIONE ALLA RETE ELETTRICA IN AT NEL COMUNE DI CHIARAMONTE GULFI (RG)
POT. IMMISSIONE 51,00 MW - POT. IMPIANTO 52,09652 MWp**

PROGETTO DEFINITIVO

CRONOPROGRAMMA

Titolo elaborato

Committente



Sviluppo



Progettazione



Firme



P02/22	PVI1EPD0063A0	P02/Vittoria/EPD/Cronoprogramma	-	A3	001/003
Commessa	Cod. elaborato	Nome file	Scala	Formato	Foglio

00	10.06.2022	Emissione	AC	FB	AN
Rev.	Data	Oggetto revisione	Redatto	Verificato	Approvato

