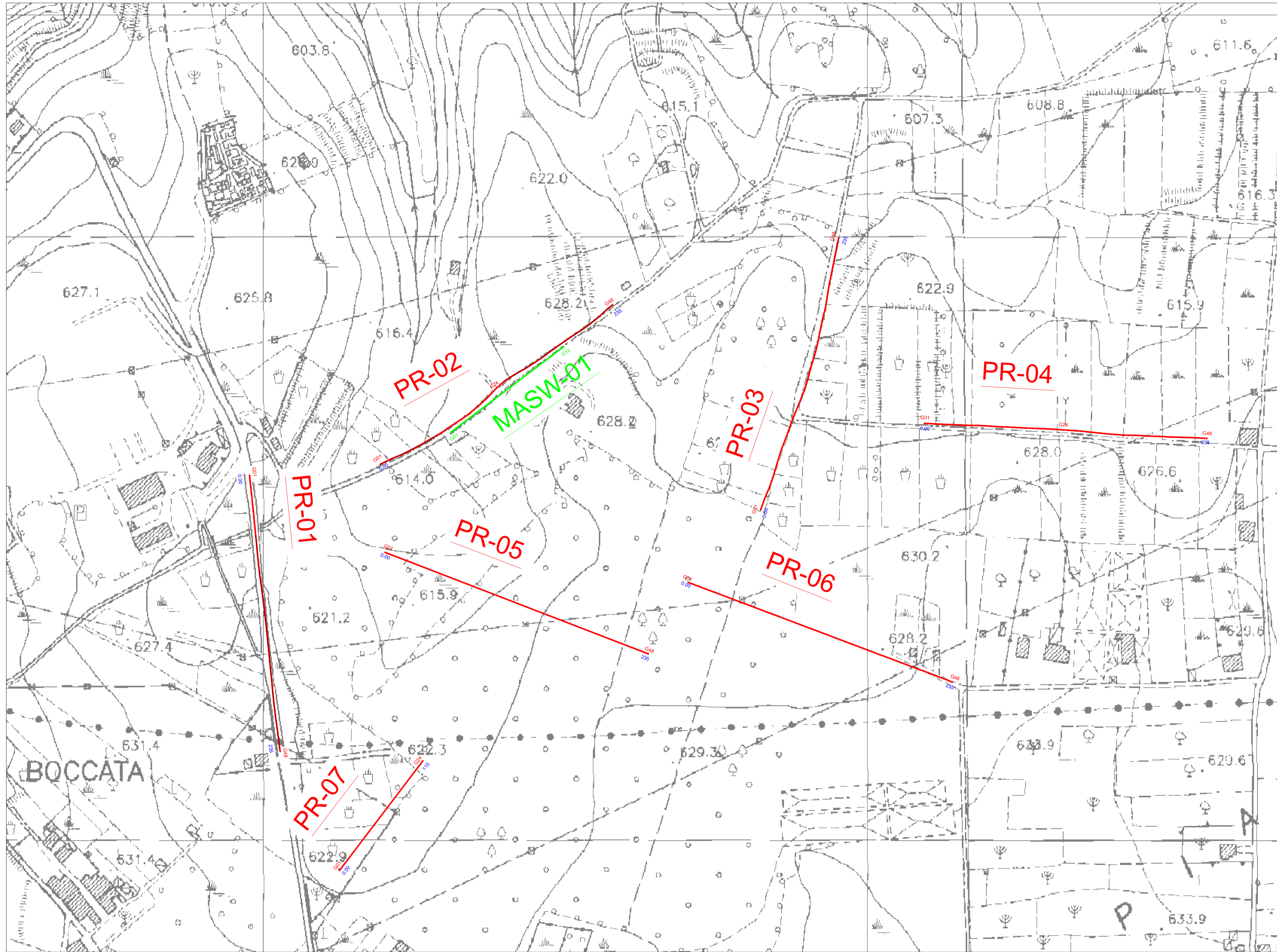


Piano di posizione nell'area del cantiere di monte (scala 1:2.000)



E= 565000

E= 565500

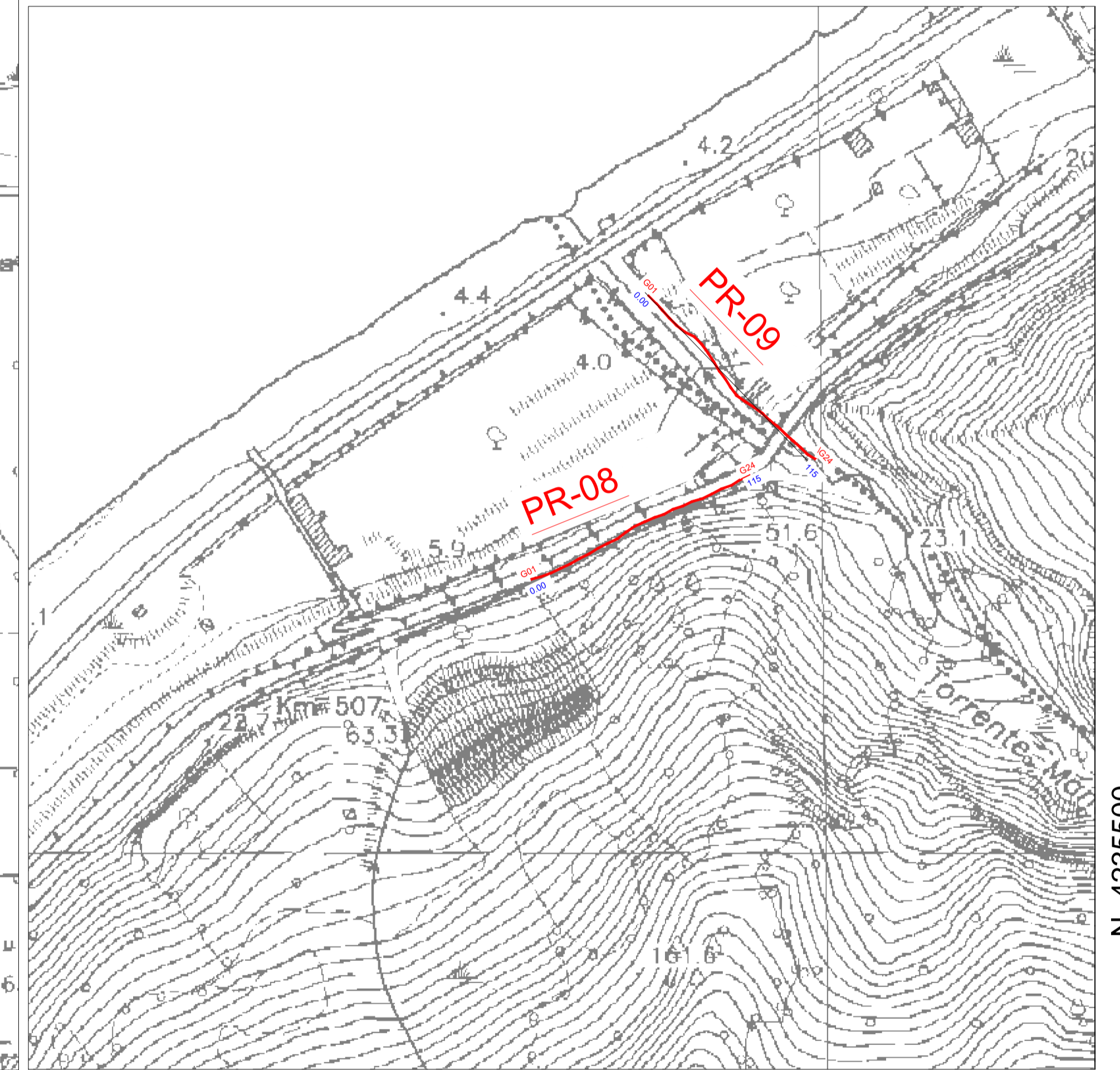
LEGENDA

- PR-05 Traccia e nome dei profili sismici/elettrici
- G01 Numerazione dei geofoni come riportato nelle tomografie sismiche
- 0.00 Progressiva metrica indicata nelle tomografie elettriche
- MASW-01 Traccia della prova MASW
- G01 Numerazione dei geofoni

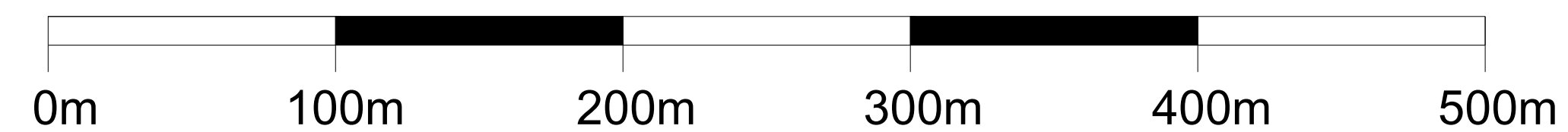
Ubicazione delle aree di intervento



Piano di posizione nell'area del cantiere di valle (scala 1:2.000)



E= 567500



"FAVAZZINA"			
Impianto di accumulo idroelettrico mediante pompaggio ad alta flessibilità			
Comune di Scilla (RC)			
COMITENTE	COORDINAMENTO / MANDANTE	INDAGINI GEOFISICHE / MANDATARIA	
TITOLO ELABORATO		SCALA	1:2'000
UBICAZIONE DELLE AREE DI INTERVENTO E DEI PROFILI DI INDAGINE NELLE AREE DI CANTIERE DI VALLE E DI MONTE		COMMESSA	1422
		CODIFICA DOCUMENTO	1422-A-GE-D-01-0
4			
3			
2			
1			
0	PRIMA EMISSIONE	17/03/2023	g.censini
REV.	DESCRIZIONE	DATA	REDATTO VERIFICATO APPROVATO
1			
2			
3			
4			

Questo disegno non può essere riprodotto, né utilizzato altrove, né ceduto a terzi in tutto o in parte senza il consenso scritto degli autori