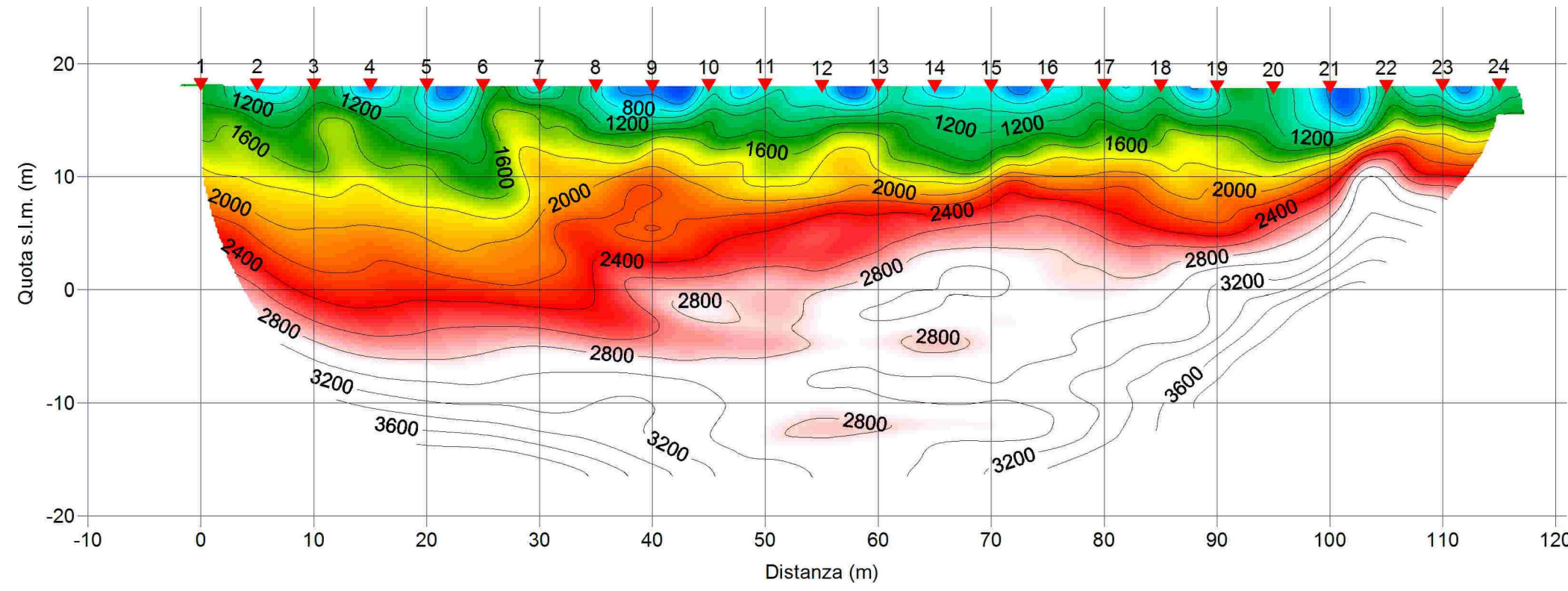
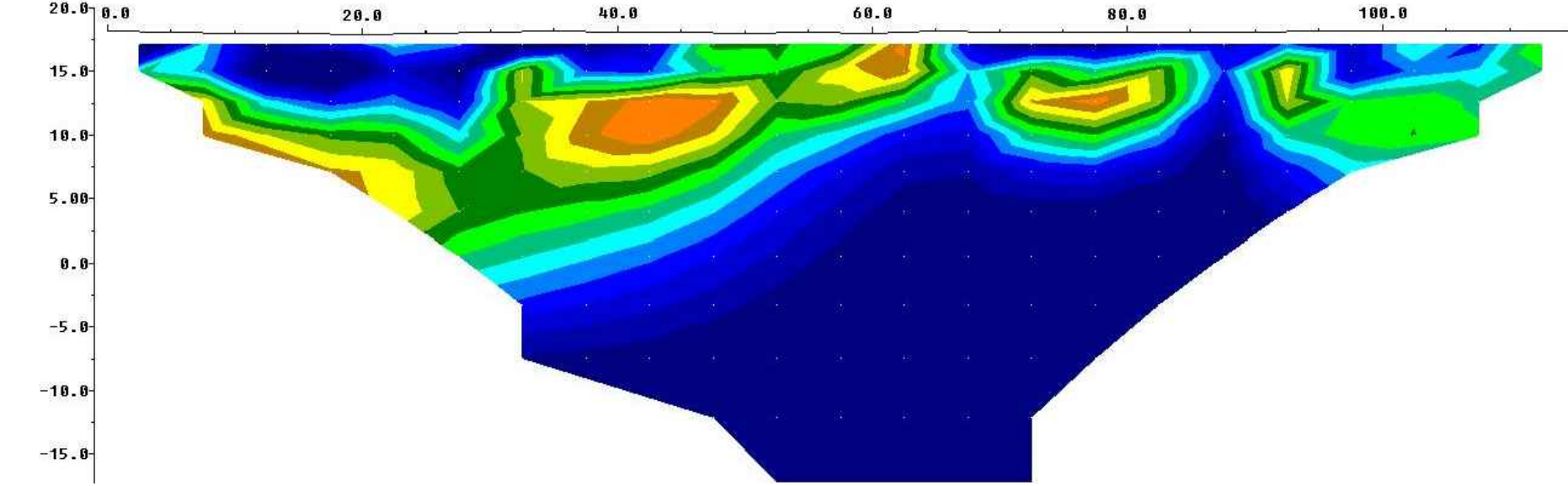


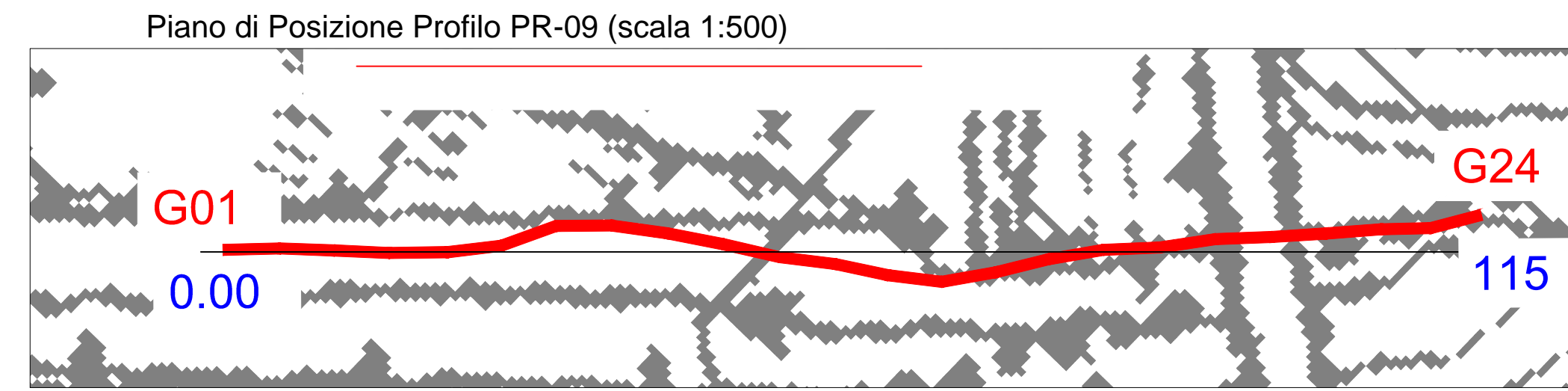
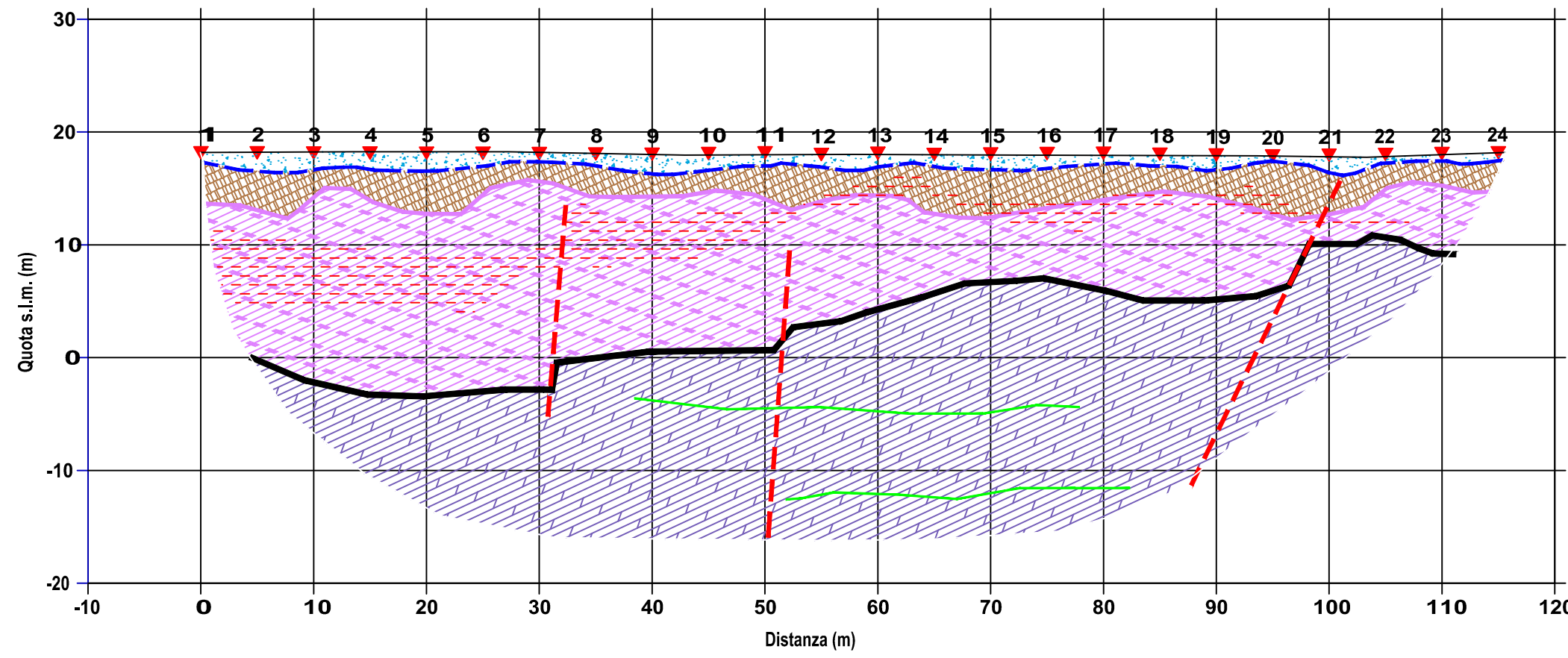
Tomografia sismica\_onde P\_PR-08



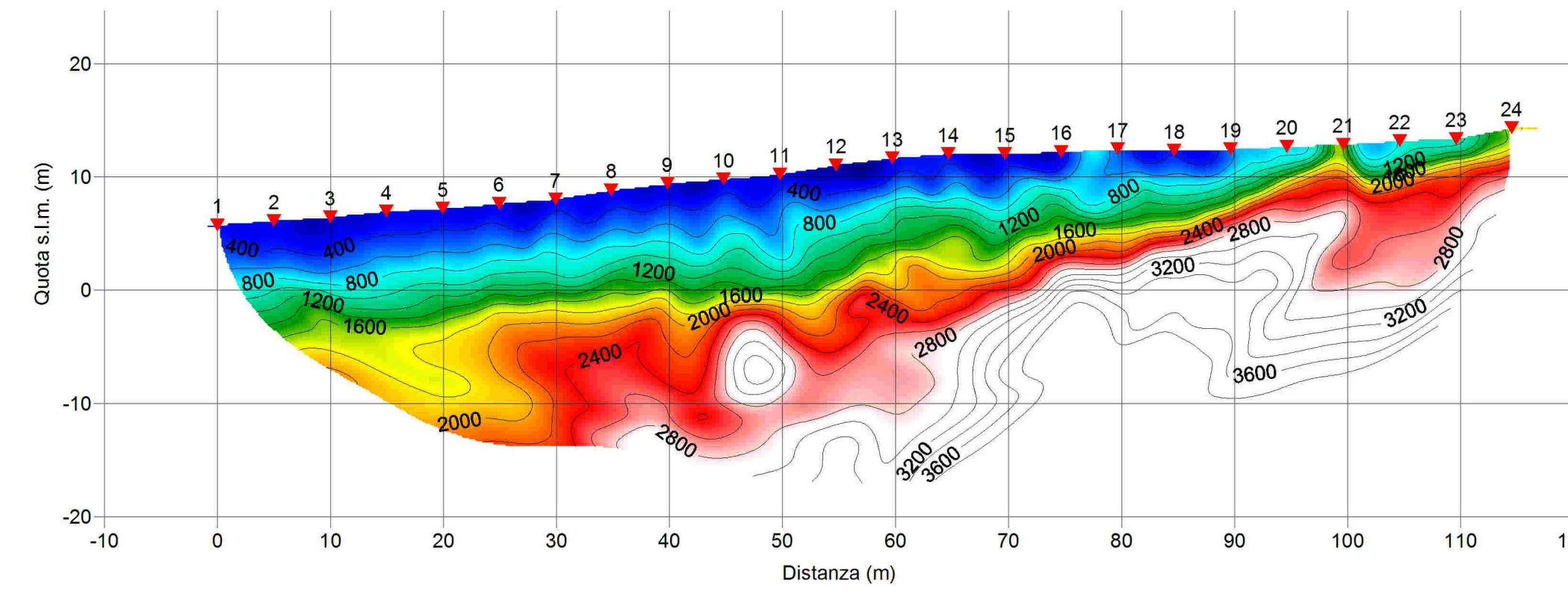
Tomografia elettrica\_PR-08



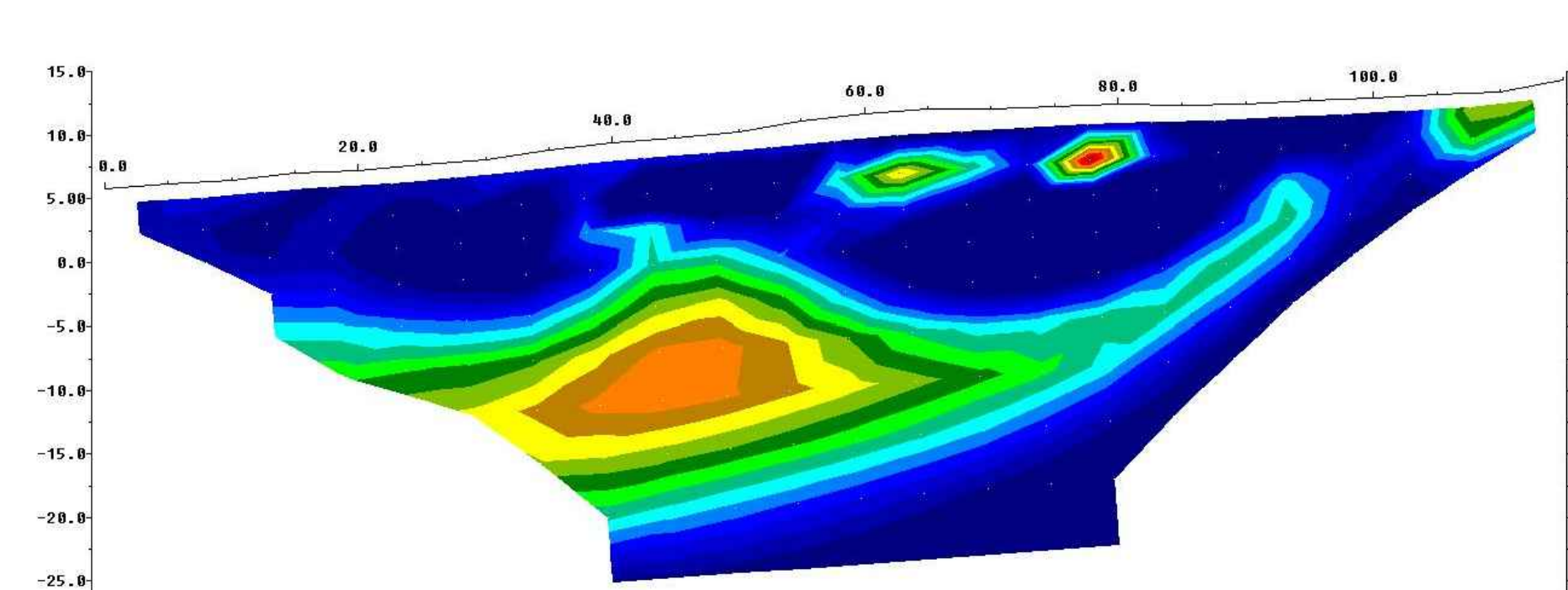
Sezione interpretativa\_PR-08



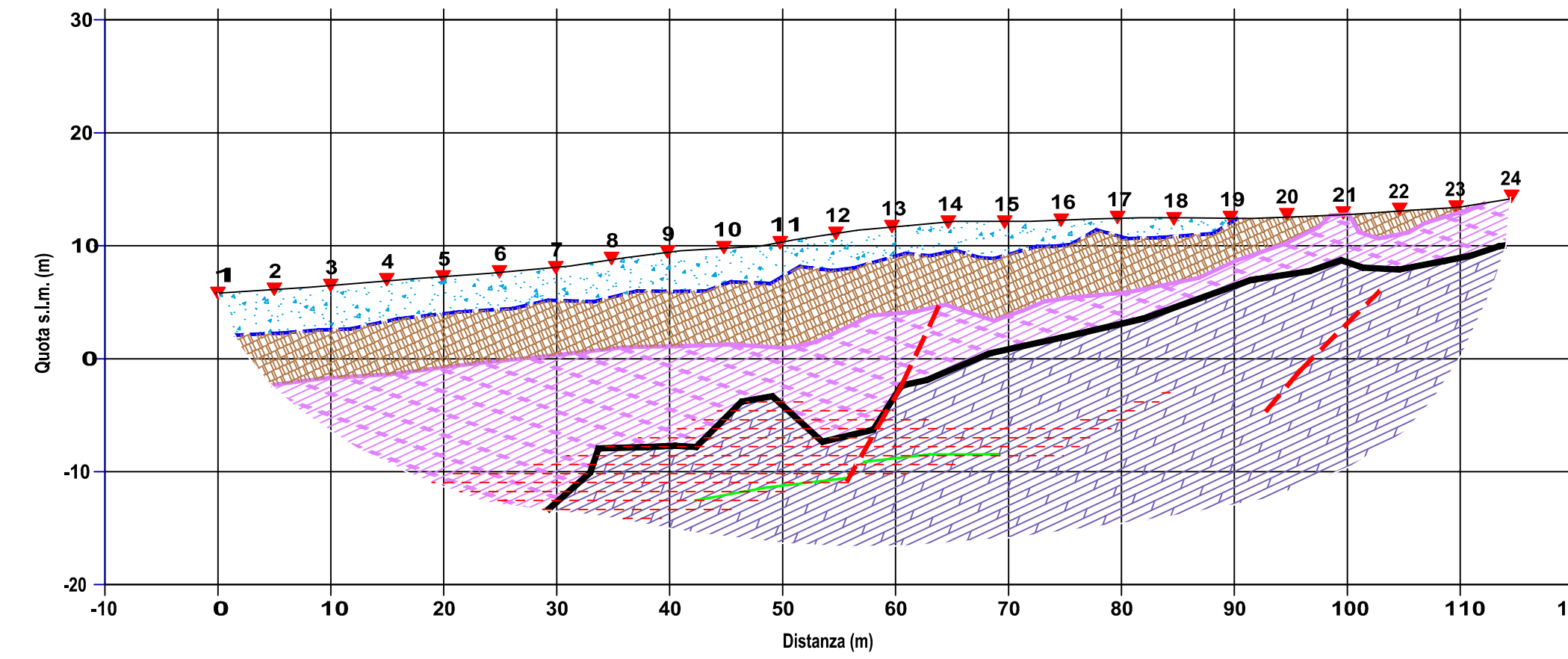
Tomografia sismica\_onde P\_PR-09



Tomografia elettrica PR-09

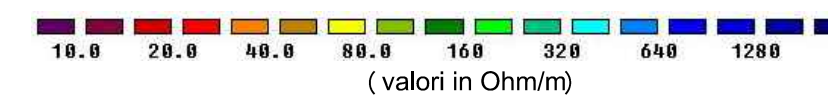


Sezione interpretativa\_PR-09

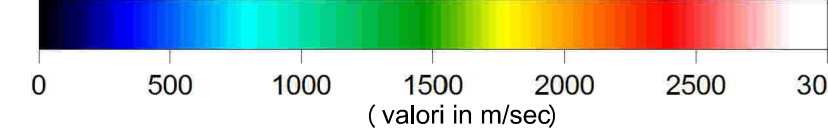


LEGENDA TOMOGRAFIE

Scala cromatica tomografia elettrica



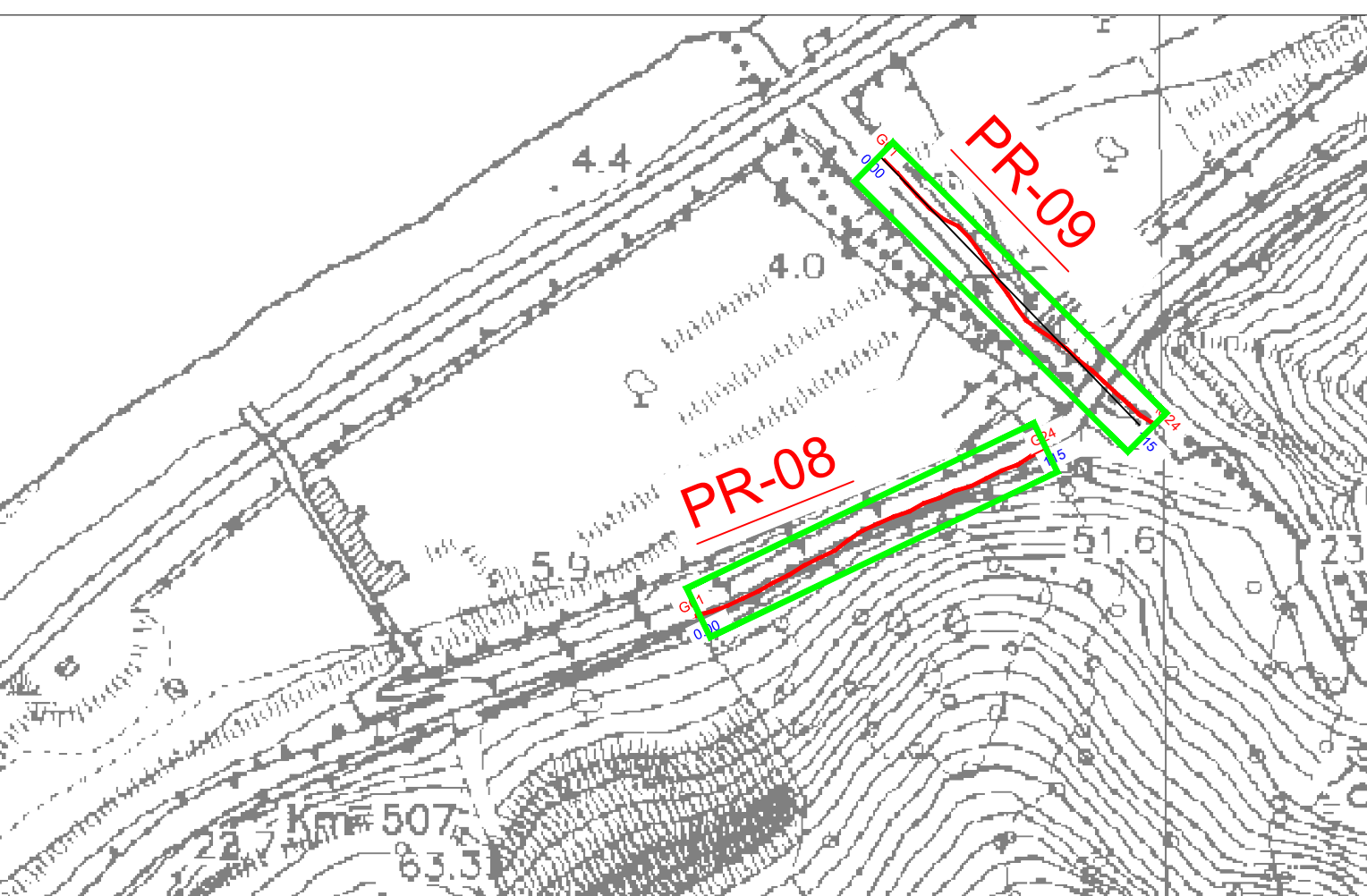
Scala cromatica tomografia sismica ad onde P



LEGENDA SEZIONI INTERPRETATIVE

- - - Limite dei terreni molto allentati (V<500-600m/sec)
- - - Limite tra alluvioni o roccia scompaginata e roccia fratturata (V=1'300-1'400m/sec)
- - - Substrato sismico (V>2'300-2'500m/sec)
- [Pattern] Detriti e riporto antropico
- [Pattern] Zone con prodotti di alterazione o infiltrazione di acque marine
- [Pattern] Depositi alluvionali grossolani o roccia scompaginata
- [Pattern] Roccia del substrato molto fratturata
- [Pattern] Substrato di rocce cristalline e/o metamorfiche compatte
- - - Discontinuità subverticali (fratture o faglie)
- - - Discontinuità sub-orizzontali (stratificazioni)

Ubicazione generale dei profili (scala 1:2.000)



<b>"FAVAZZINA"</b>			
Impianto di accumulo idroelettrico mediante pompaggio ad alta flessibilità			
Comune di Scilla (RC)			
COMMITTENTE	COORDINAMENTO / MANDANTE	INDAGINI GEOFISICHE / MANDATARIA	
TITOLO ELABORATO		SCALA	1:500
CANTIERE DI VALLE TOMOGRAFIE E SEZIONI INTERPRETATIVE DEI PROFILI 08 - 09		COMMESSA	1422
		CODIFICA DOCUMENTO	1422-A-GE-D-04-0
4			
3			
2			
1			
0	PRIMA EMISSIONE	17/03/2023	g.censini
REV.	DESCRIZIONE	DATA	REDATTO VERIFICATO APPROVATO
1			
2			
3			
4			
5			
6			
7			
8			
9			
10			
11			
12			
13			
14			
15			
16			
17			

Questo disegno non può essere riprodotto, né utilizzato altrove, né ceduto a terzi in tutto o in parte senza il consenso scritto degli autori