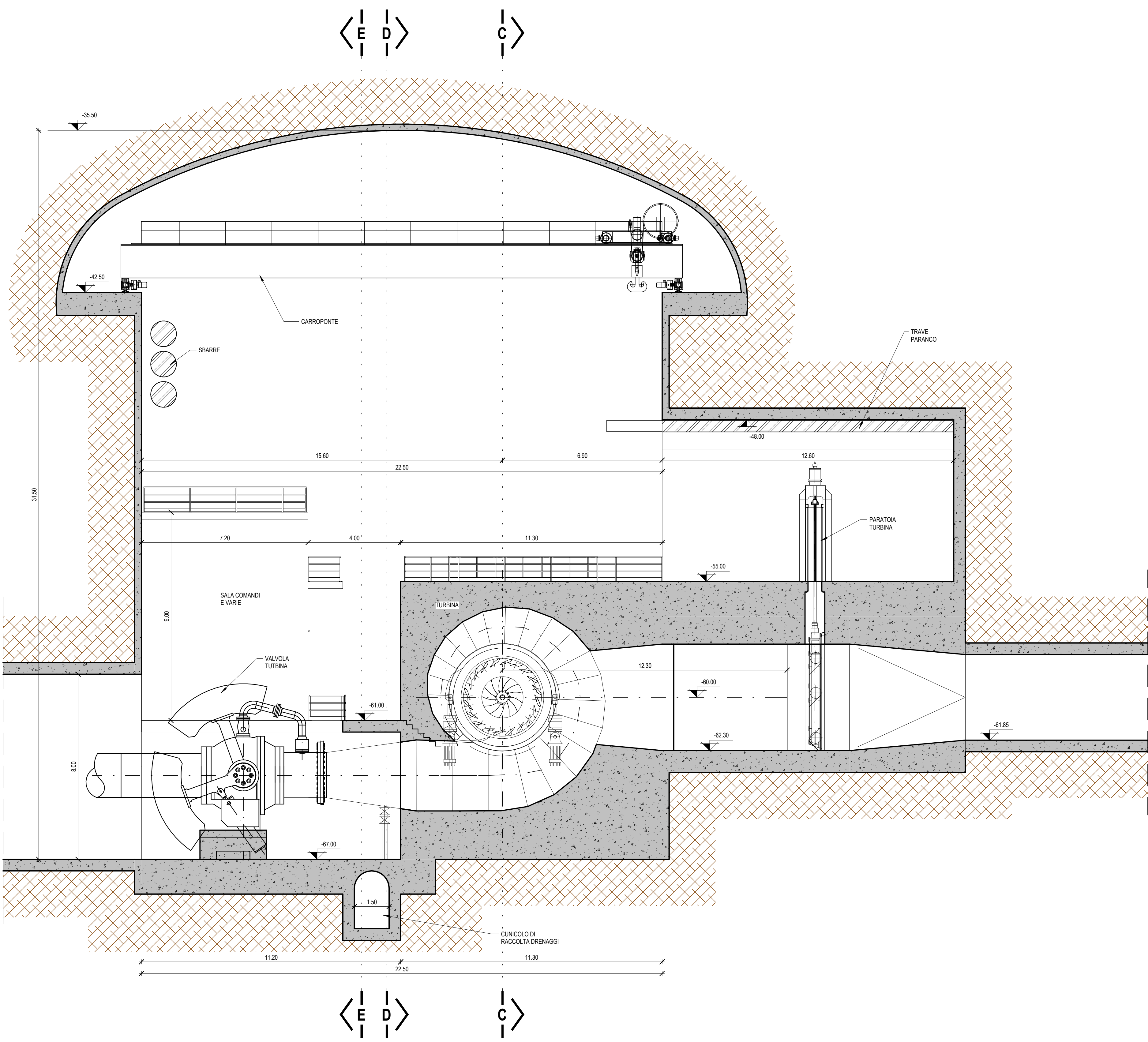
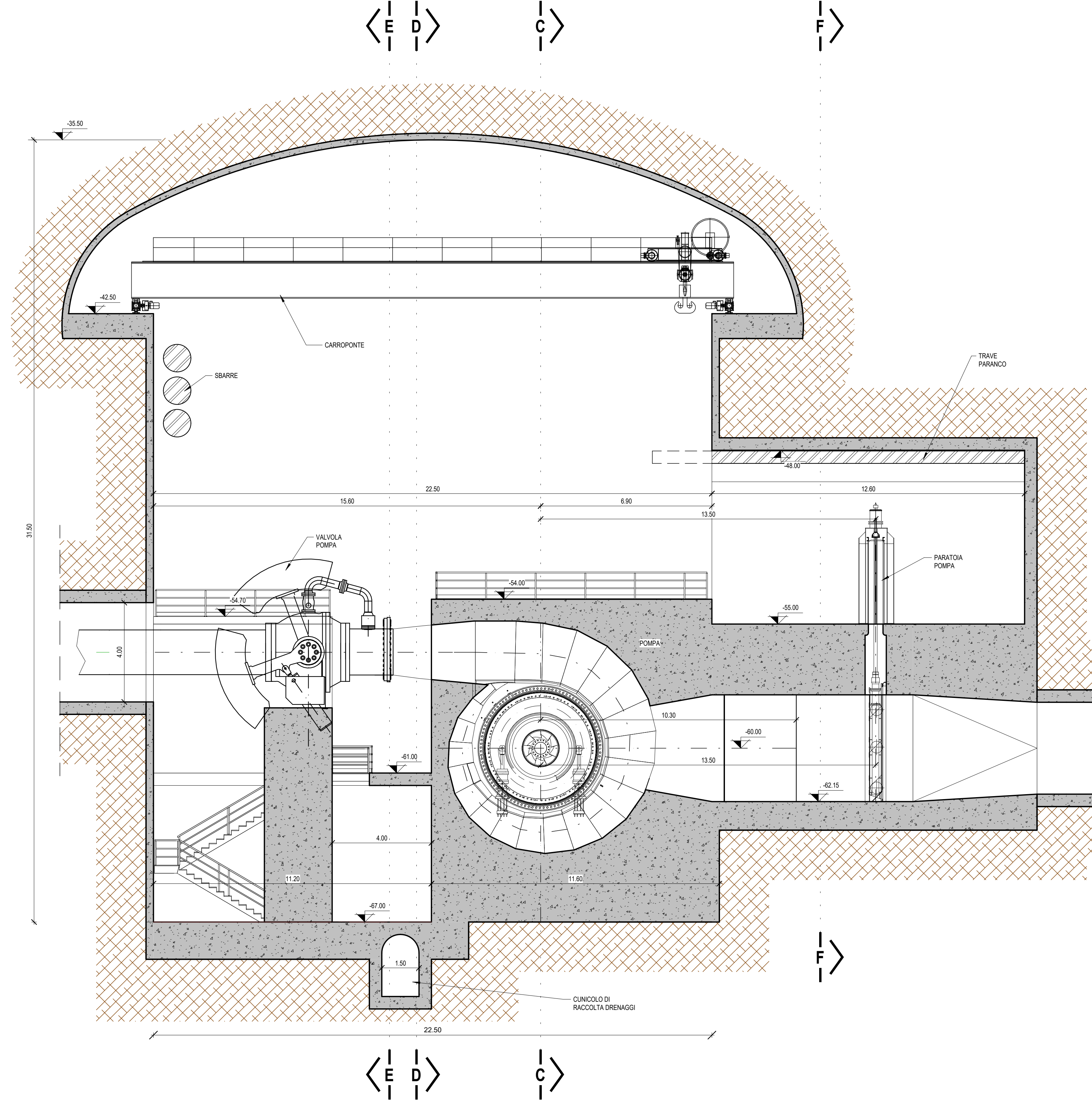


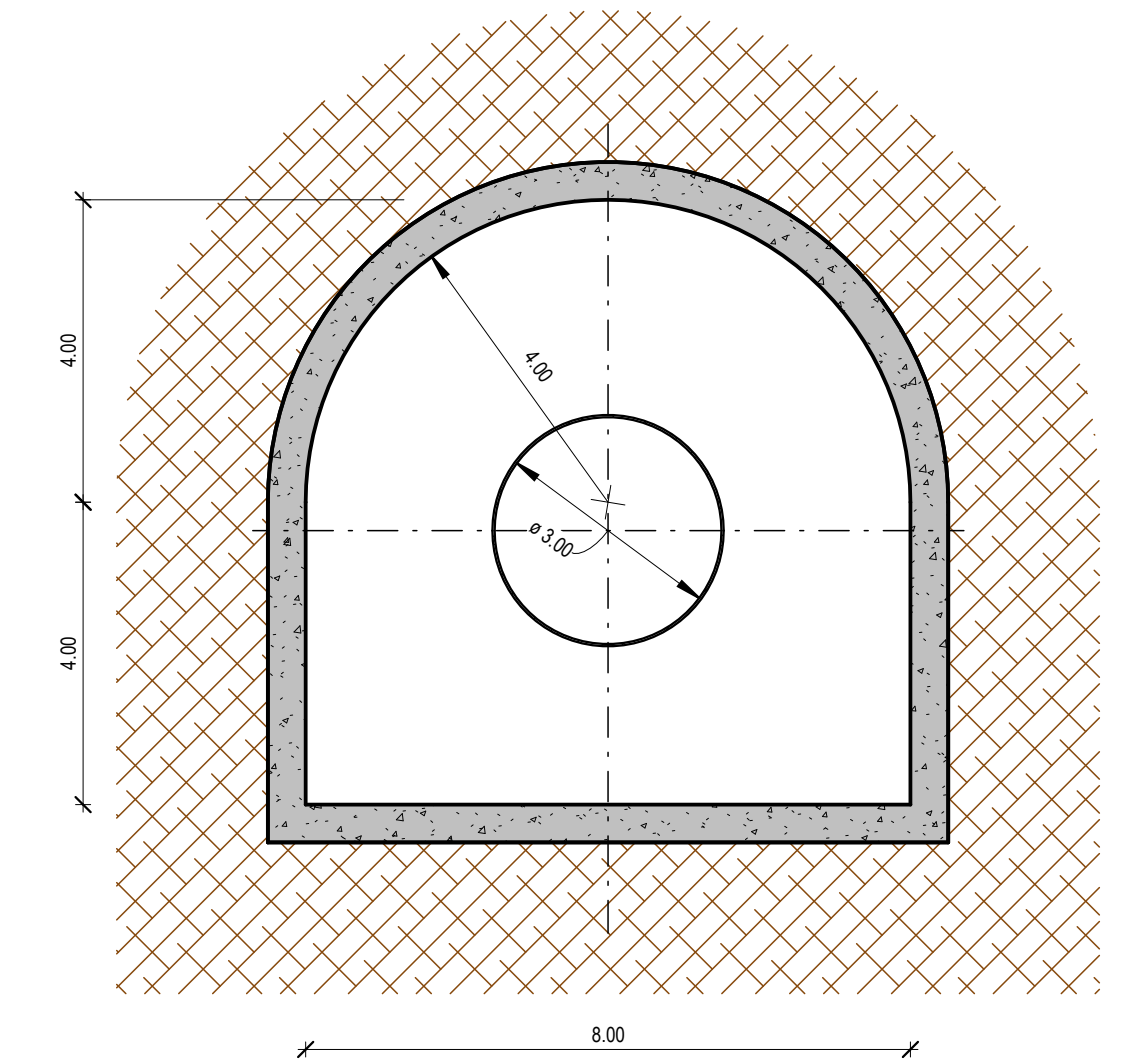
SEZIONE B-B
1 : 100



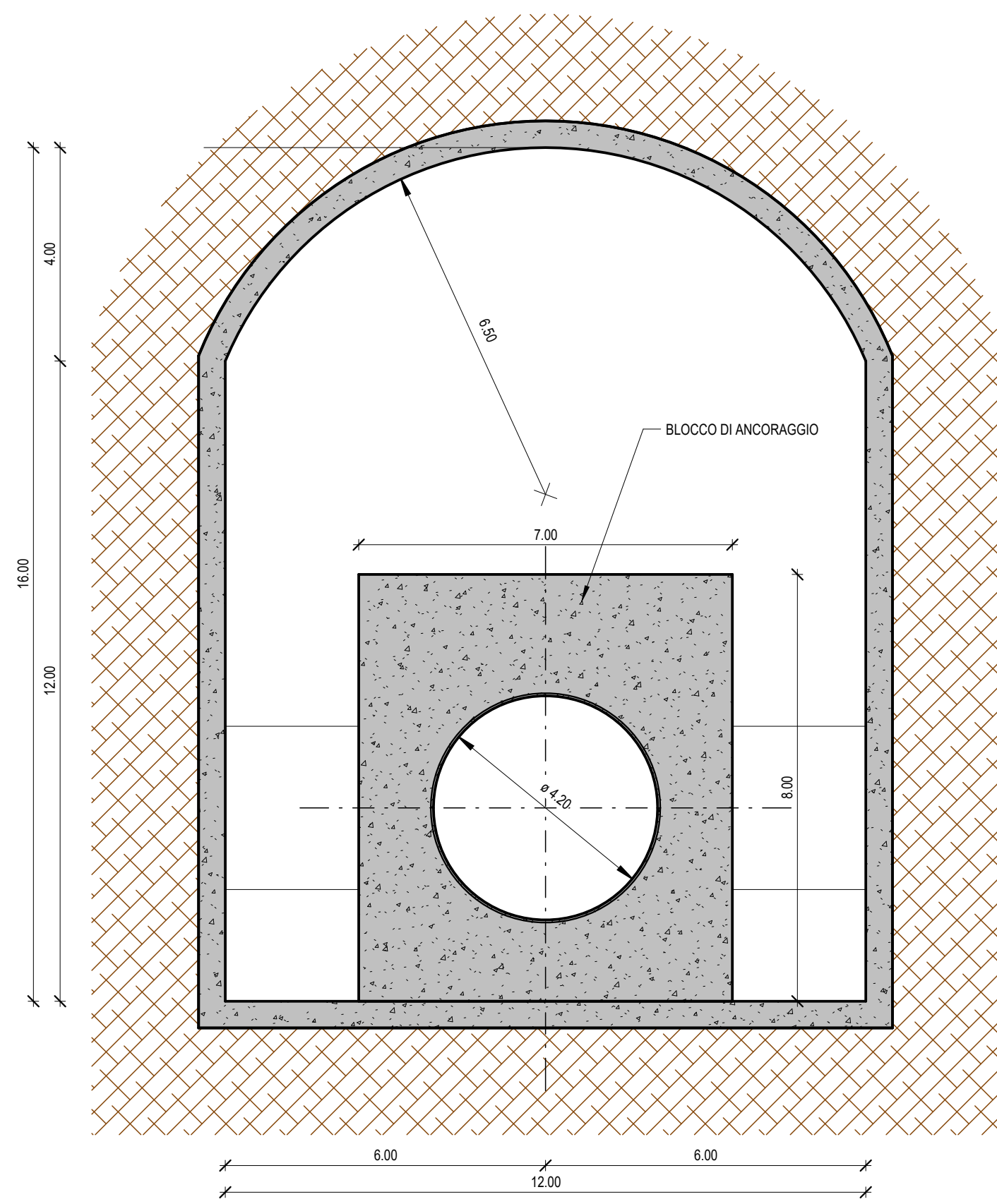
SEZIONE A-A
1 : 100



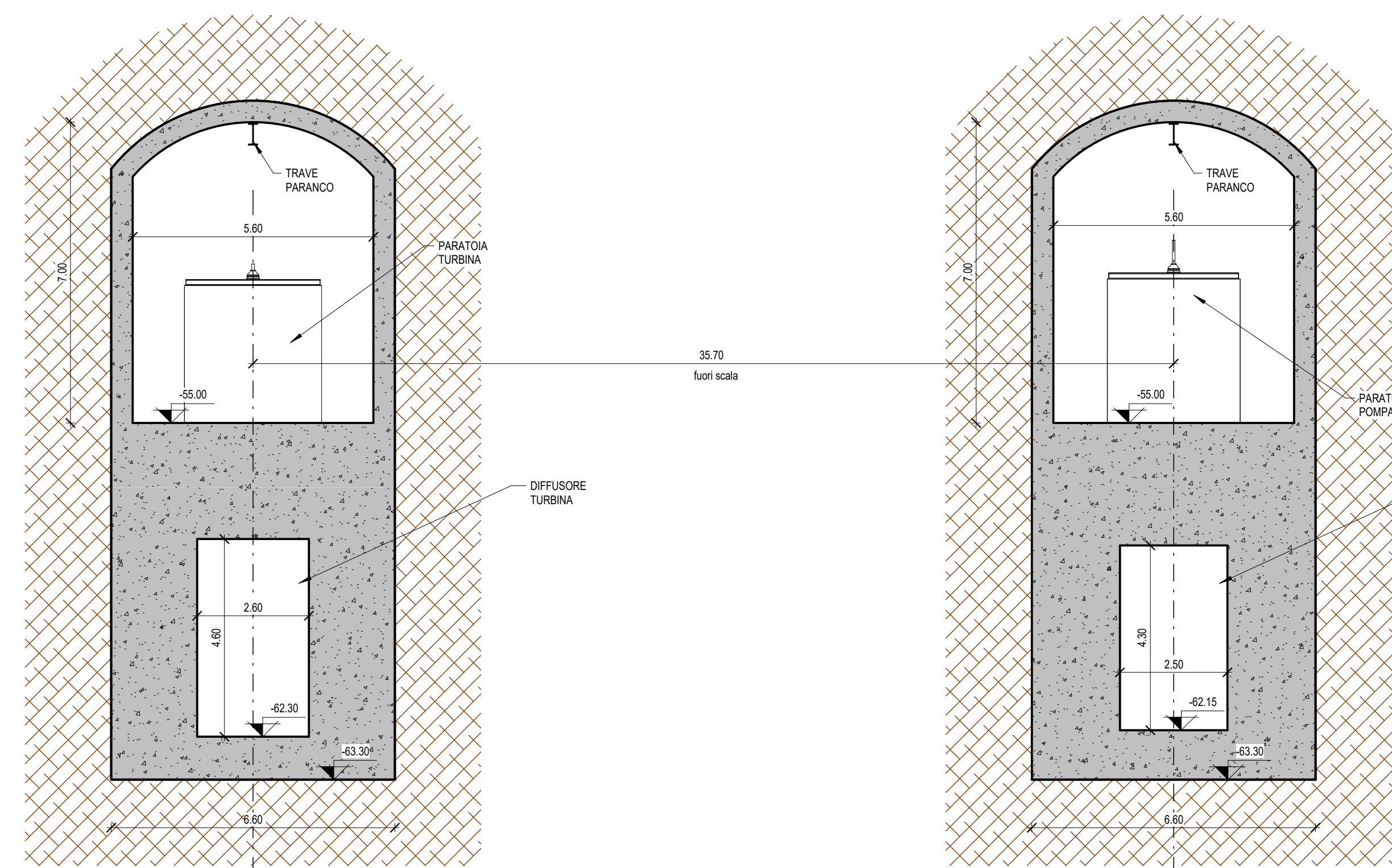
SEZIONE G-G
1 : 100



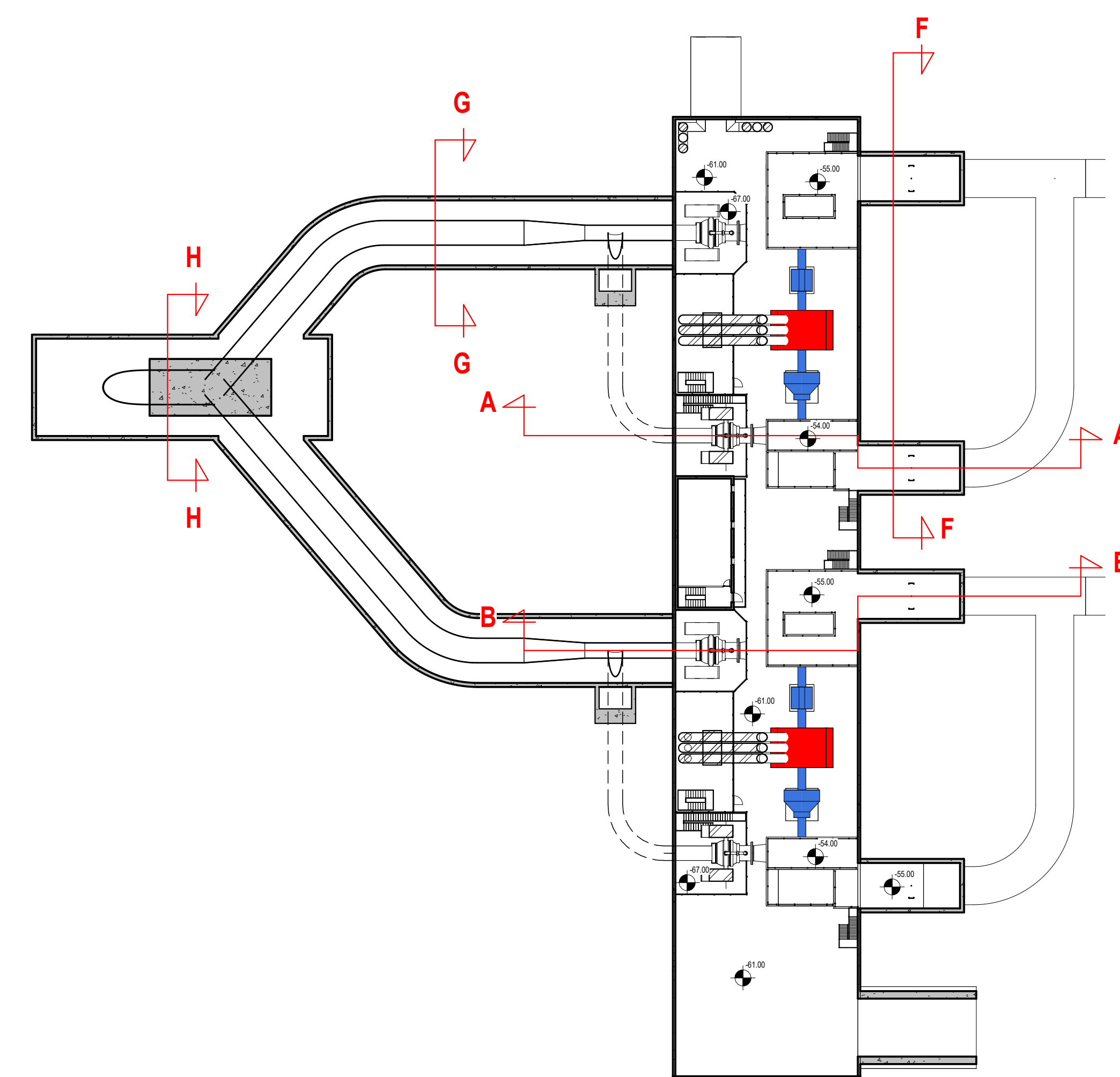
SEZIONE H-H
1 : 100



SEZIONE F-F
1 : 100



KEY-MAP
1 : 500



"FAVAZZINA"			
Impianto di accumulo idroelettrico mediante pompaggio ad alta flessibilità			
Comune di Scilla (RC)			
COMITENTE		PROGETTAZIONE	
EDISON EDF GROUP		FROSIO next	
TITOLO ELABORATO		SCALA	1:100
Centrale Sezioni trasversali Tavola 1		CONFEZIONE	1422
		CODICE PROIEZIONE	1422-H-FN-D-03-0
4			
3			
2			
1			
0	PRIMA EMISSIONE	23/03/2023	S.Ravelli P.Macchi L.Papeti

Questo disegno non può essere riprodotto, né utilizzato, né ceduto a terzi in tutto o in parte senza il consenso scritto degli autori.