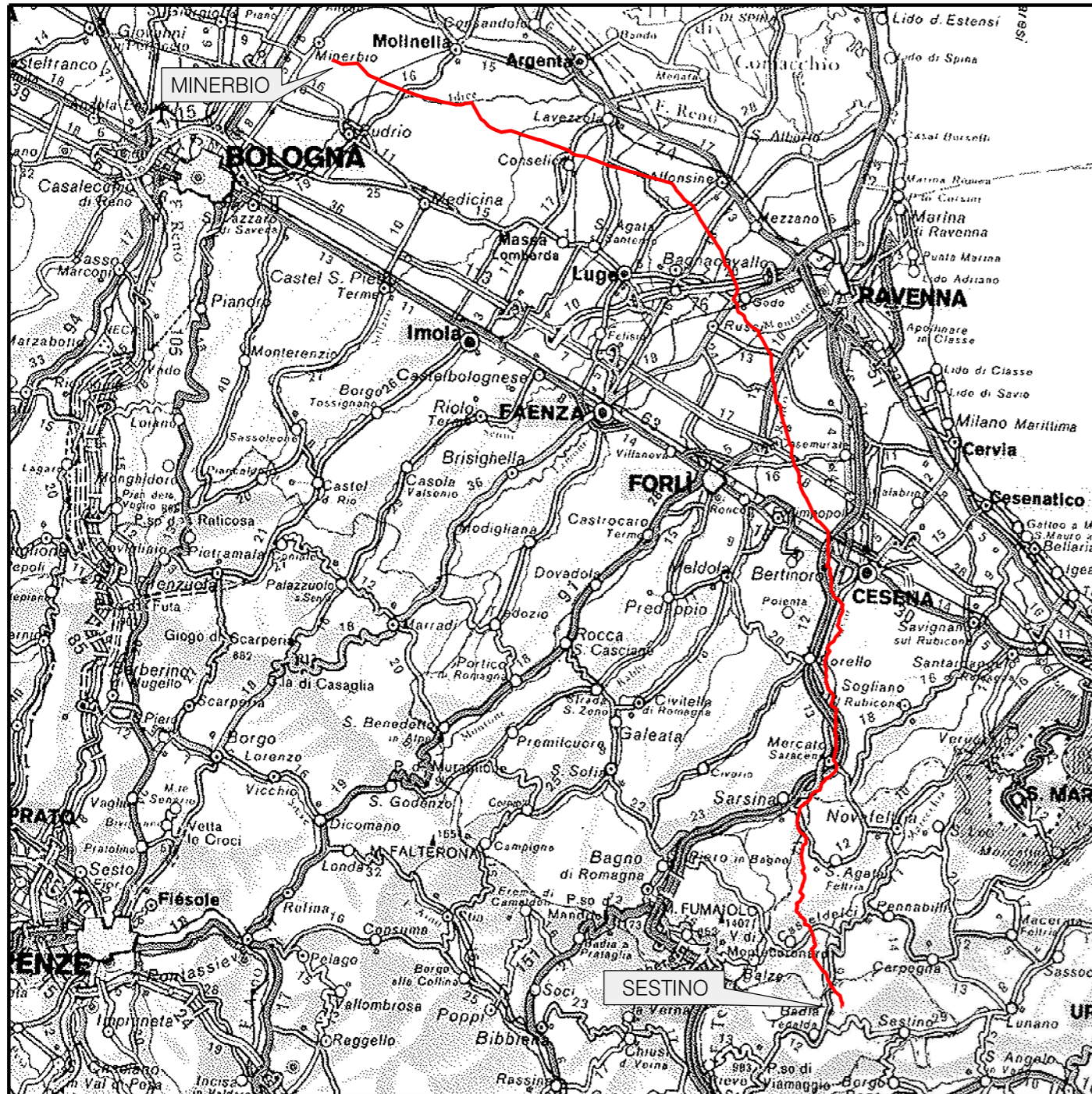


Il presente disegno e' di proprieta' aziendale - La Societa' tutelera' i propri diritti a termine di legge.






COROGRAFIA

0	Mag. 2023	EMISSIONE PER PERMESSI		L. RICCI	F. MARCHETTI
INDICE	DATA			ELABORATO	VERIFICATO
PROPRIETARIO		PROGETTISTA			
		 Rif.: 2295-300-DW-3541-14 T.EN ITALY SOLUTIONS S.p.A.			
METANODOTTO SESTINO - MINERBIO DN1200 (48"), DP 75 bar				Dis. 00-LB-D-82313	
				Fg. 1 di 5	
PTCP PROVINCIA DI AREZZO: PATRIMONIO TERRITORIALE PROVINCIALE INVARIANTI STRUTTURALI				Comm. NQ/R22358	
				Sostituisce il Sostituito dal	

METANODOTTO SESTINO – MINERBIO
DN1200 (48"), DP 75 bar

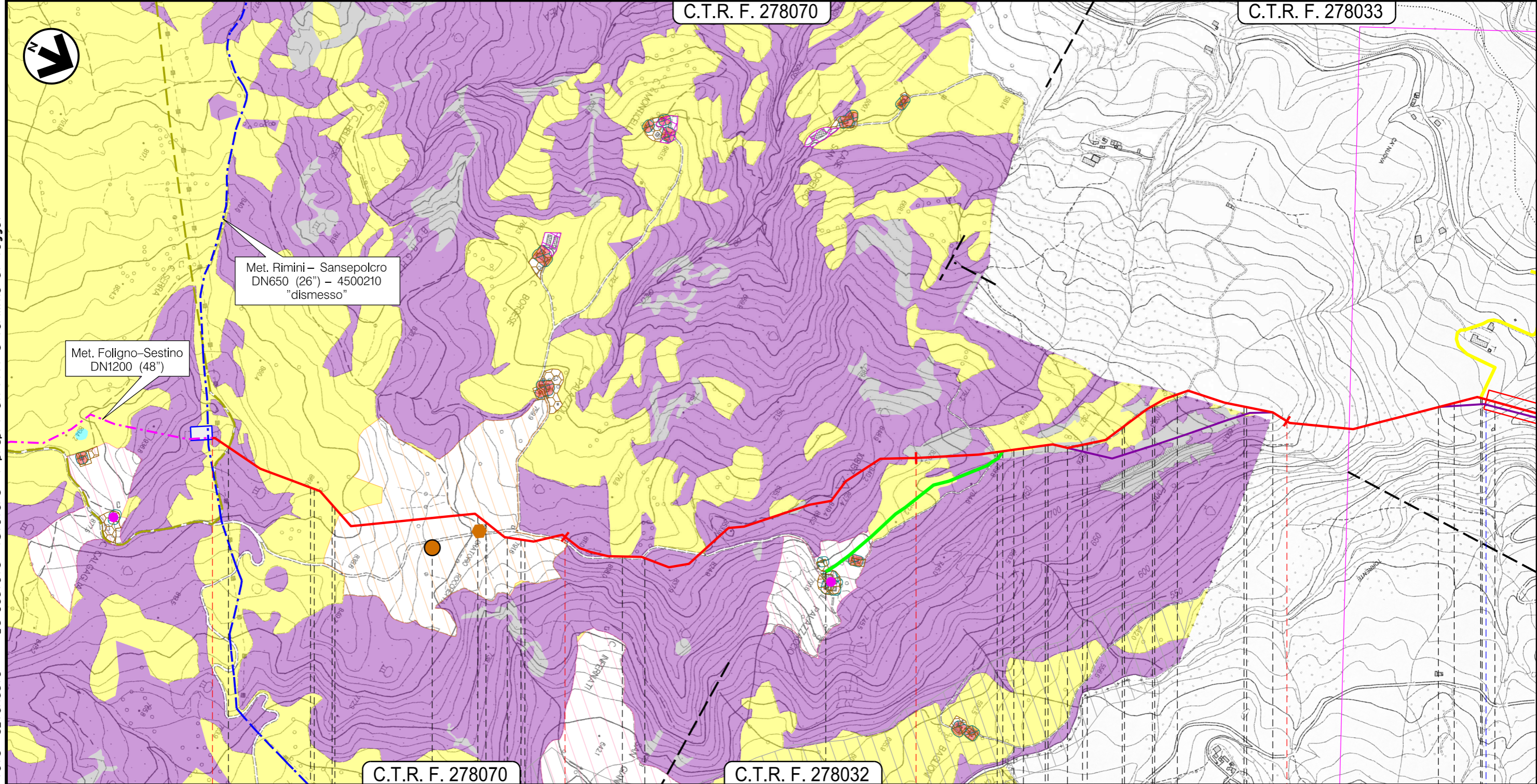
QUADRO D'UNIONE

0	Mag. 2023	EMISSIONE PER PERMESSI	L. RICCI	F. MARCHETTI	A. BRUNI G. BRIA	Foglio 2 di 5	
INDICE	DATA	REVISIONI	ELABORATO	VERIFICATO	APPROVATO AUTORIZZATO	Tav: 1	
PROPRIETARIO		PROGETTISTA				Dis. 00-LB-D-82313	Scala 1:10000
		  Rif.: 2295-300-DW-3541-14 T.EN ITALY SOLUTIONS S.p.A.				Comm. NQ/R22358	

PTCP PROVINCIA DI AREZZO:
PATRIMONIO TERRITORIALE PROVINCIALE
INVARIANTI STRUTTURALI

C.T.R. F. 278070

C.T.R. F. 278033



Il presente disegno e' di proprieta' aziendale - La Societa' tutelera' i propri diritti a termine di legge.

C.T.R. F. 278070

C.T.R. F. 278032

Sestino
AR

Pennabilli
RN

Fosso la Viola

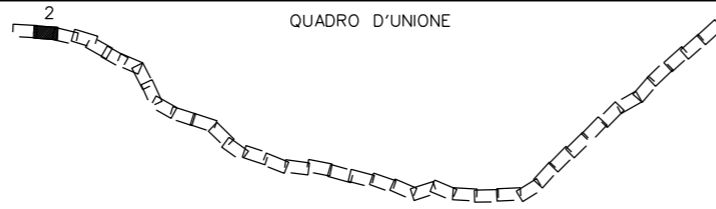
C1

01 bis

01 02

03

METANODOTTO SESTINO – MINERBIO
DN1200 (48"), DP 75 bar

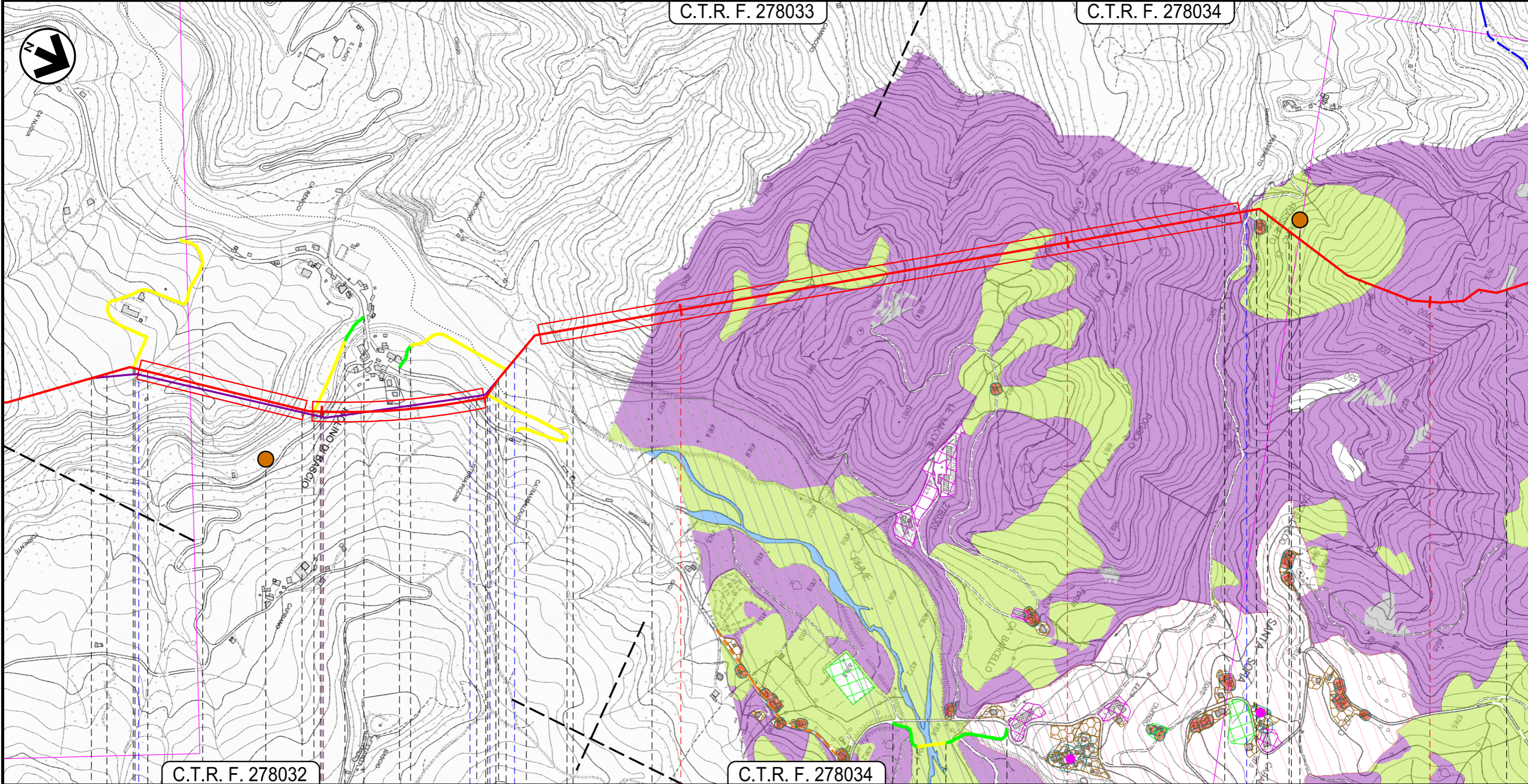


0	Mag. 2023	EMISSIONE PER PERMESSI	L. RICCI	F. MARCHETTI	A. BRUNI G. BRUA	Foglio 3 di 5
INDICE	DATA	REVISIONI	ELABORATO	VERIFICATO	APPROVATO AUTORIZZATO	Tav: 2
PROPRIETARIO		PROGETTISTA				Dis. 00-LB-D-82313
		 Rif.: 2295-300-DW-3541-14 T.EN ITALY SOLUTIONS S.p.A.				Comm. NQ/R22358
						Scala 1:10000

PTCP PROVINCIA DI AREZZO:
PATRIMONIO TERRITORIALE PROVINCIALE
INVARIANTI STRUTTURALI

C.T.R. F. 278033

C.T.R. F. 278034



C.T.R. F. 278032

C.T.R. F. 278034

A 4 5 6 7

Pennabilli

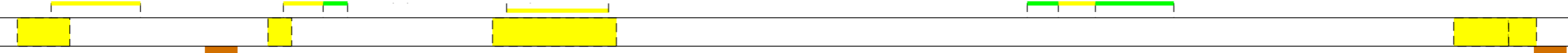
Casteldelci

Badia Tedalda

RN

AR

Fosso la Viola Torrente Torbello S.P. n.258 Torrente Torbello Fiume Marecchia Fosso di Frassinello



C2

C3

03

05

06

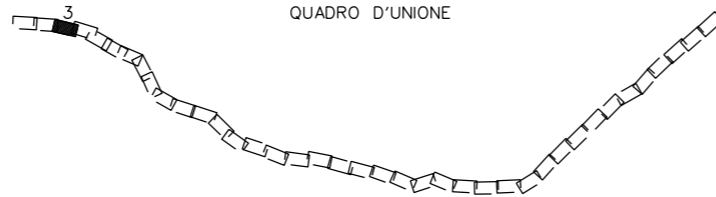
07

08

09

Il presente disegno e' di proprieta' aziendale - La Societa' tutelera' i propri diritti a termine di legge.

METANODOTTO SESTINO – MINERBIO
DN1200 (48"), DP 75 bar



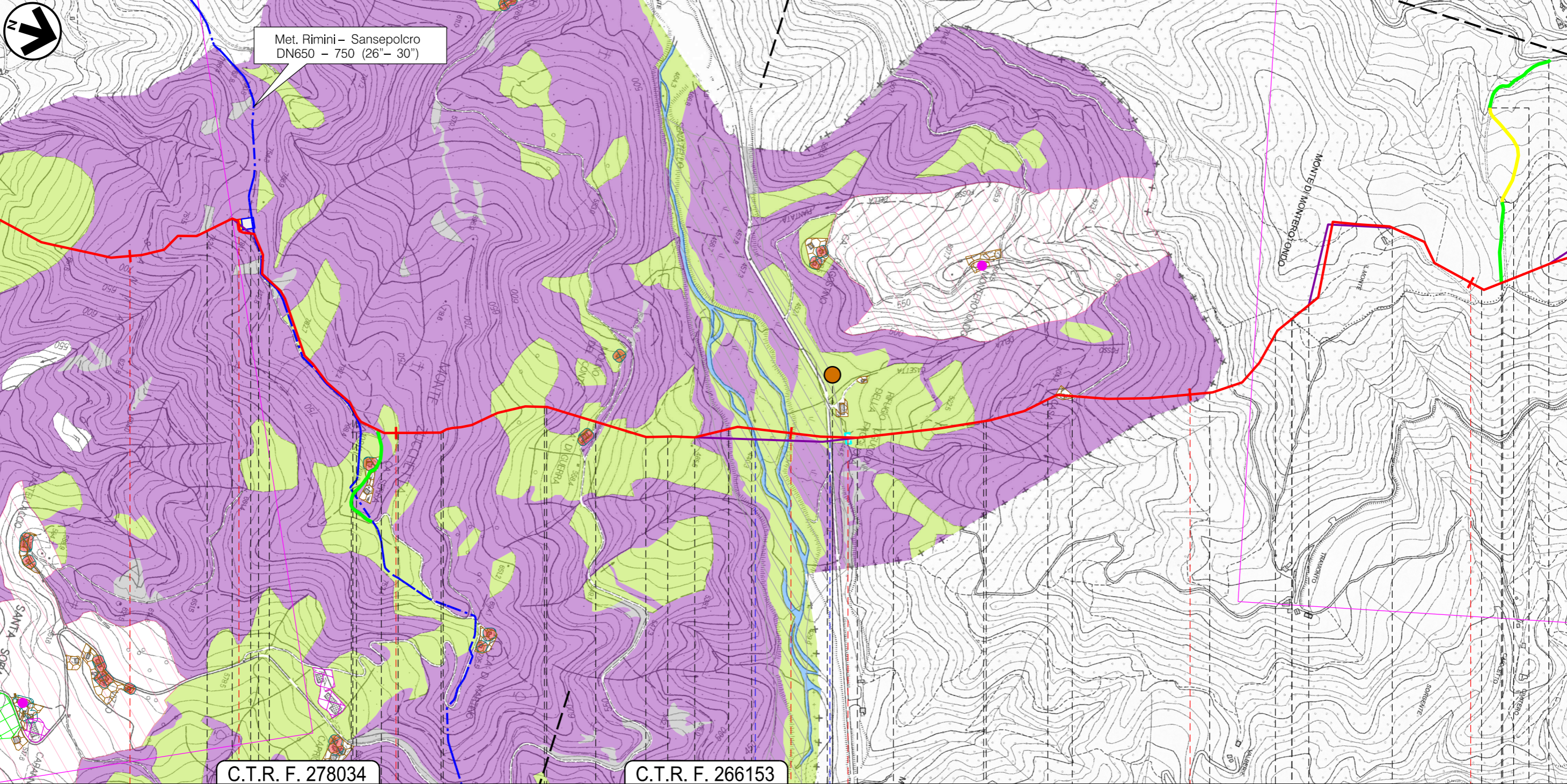
0	Mag. 2023	EMISSIONE PER PERMESSI	L. RICCI	F. MARCHETTI	A. BRUNI G. BRUA	Foglio 4 di 5
INDICE	DATA	REVISIONI	ELABORATO	VERIFICATO	APPROVATO AUTORIZZATO	Tav: 3
PROPRIETARIO	PROGETTISTA		Dis. 00-LB-D-82313		Scala 1:10000	
	 Rif.: 2295-300-DW-3541-14 T.EN ITALY SOLUTIONS S.p.A.		Comm. NQ/R22358			

PTCP PROVINCIA DI AREZZO:
PATRIMONIO TERRITORIALE PROVINCIALE
INVARIANTI STRUTTURALI

C.T.R. F. 278034

C.T.R. F. 266153

C.T.R. F. 266142



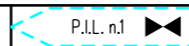
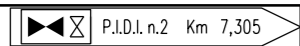
C.T.R. F. 278034

C.T.R. F. 266153

Badia Tedalda
AR

Sant'Agata Feltria

Casteldelci
RN



Torrente Senatello ● S.P. n.76

09 10 11

12

13

14

C4

Il presente disegno e' di proprieta' aziendale - La Societa' tutelera' i propri diritti a termine di legge.

LEGENDA

SIMBOLOGIA CARTOGRAFICA

- | | | | |
|--|---|--|---|
| | Metanodotto in progetto | | Trenchless |
| | Metanodotti originari | | Impianti di linea in progetto |
| | Metanodotti in esercizio | | Impianti di linea in esercizio |
| | Tratto di metanodotto Sestino-Minerbio già realizzato | | Impianti di linea eliminati |
| | Metanodotti in progetto da altra opera | | Nuovi impianti di linea in progetto |
| | Piazzola di stoccaggio tubazioni | | Aree impianti stacco-terminale in esercizio |
| | Pista provvisoria di passaggio | | |
| | Adeguamento strade esistenti | | |
| | Strada di accesso agli impianti | | |

SIMBOLOGIA MECCANICA

- | | | | |
|--|--|--|--|
| | Punto di intercettazione di linea (P.I.L.) | | Punto predisposto per il discaggio di allacciamento (P.P.D.A.) |
| | Punto di intercettazione di derivazione importante (P.I.D.I.) | | Punto di sezionamento elettrico terminale (P.S.E.T.) |
| | Punto di intercettazione di derivazione semplice con stacco da P.I.L. (P.I.D.S.) | | Stazione predisposta per lancio e ricevimento PIG |
| | Punto di intercettazione e derivazione semplice con stacco da Linea (P.I.D.S.) | | Impianto di riduzione /regolazione della pressione |
| | Punto di intercettazione con discaggio di allacciamento (P.I.D.A.) | | |

LEGENDA DEI VINCOLI

PROVINCIA DI AREZZO - PTCP

- | | |
|--|--|
| Elementi e componenti della struttura idrogeomorfologica | Struttura ecosistemica |
| Geotopi puntuali (Tav. QP5) | Faggete, castagneti, boschi misti di latifoglie o conifere ad elevata continuità e/o maturità (Tav. QP5) |
| * Geotopi poligonali (Tav. QP5) | Lande e brughiere (ericeti, uliceti, calluneti e ginestreti) alto collinari e montani (Tav. QP5) |
| Struttura insediativa | Ecosistemi rupestri, calanchi e detriti di falda ad elevata caratterizzazione geomorfologica (Tav. QP5) |
| Aggregato di matrice storica (Tav. QP5) | Ecosistemi fluviali e torrentizi di elevata qualità ecologica (Tav. QP5) |
| * Area di tutela paesistica degli aggregati (Tav. QP5) | Struttura Agricola |
| Edifici specialistici di interesse storico (Tav. QP5) | Pascoli e aree agricole tradizionali con elevata dotazione ecologica (Tav. QP5) |
| * Area di tutela paesistica degli edifici specialistici (Tav. QP5) | Altre Strutture Patrimoniali a carattere diffuso |
| Edilizia rurale di antica formazione (Tav. QP5) | Matrice forestale arbustiva (Tav. QP5) |
| * Insediamenti di impianto storico (Tav. QP6) | Matrice degli ecosistemi fluviali e delle aree umide (Tav. QP5) |
| * Insediamenti di recente a prevalente destinazione residenziale (Tav. QP6) | Matrice agricola (Tav. QP5) |
| * Insediamenti recenti a prevalente destinazione produttiva (Tav. QP6) | Antiche percorrenze ed itinerari di interesse storico documentale |
| * Attrezzature, servizi, dotazioni, parchi e verde attrezzato (Tav. QP6) | Cammino di S. Francesco (Tav. QP8) |
| Strade di valore/interesse paesistico percettivo | Itinerario della Transumanza (Tav. QP8) |
| Valore Eccezionale (Tav. QP5) | |
| Valore Rilevante (Tav. QP5) | |

Il presente disegno e' di proprieta' aziendale - La Societa' tutelera' i propri diritti a termine di legge.

Progressiva chilometrica	N.	OTTIMIZZAZIONI PRINCIPALI	OTTIMIZZAZIONI MINORI
Comuni			
Province			
Impianti	TIPO - N. - PROGR. km	TIPO - N. - ESISTENTE	TIPO - N. - ELIMINATO
Attraversamenti	TIPOLOGIA ATTRAVERSATA (SS n. **, corso d'acqua, ferrovia, ecc.)		
Strade - Piste	ACCESSO IMPIANTI	ADEGUAMENTI STRADE	STRADE PROVVISORIE
Allargamenti	ALLARGAMENTI		
Piazzole tubazioni	NUMERO PIAZZOLA Cn		
Opere Civili	OPERE CIVILI n Trasversali n Longitudinali		