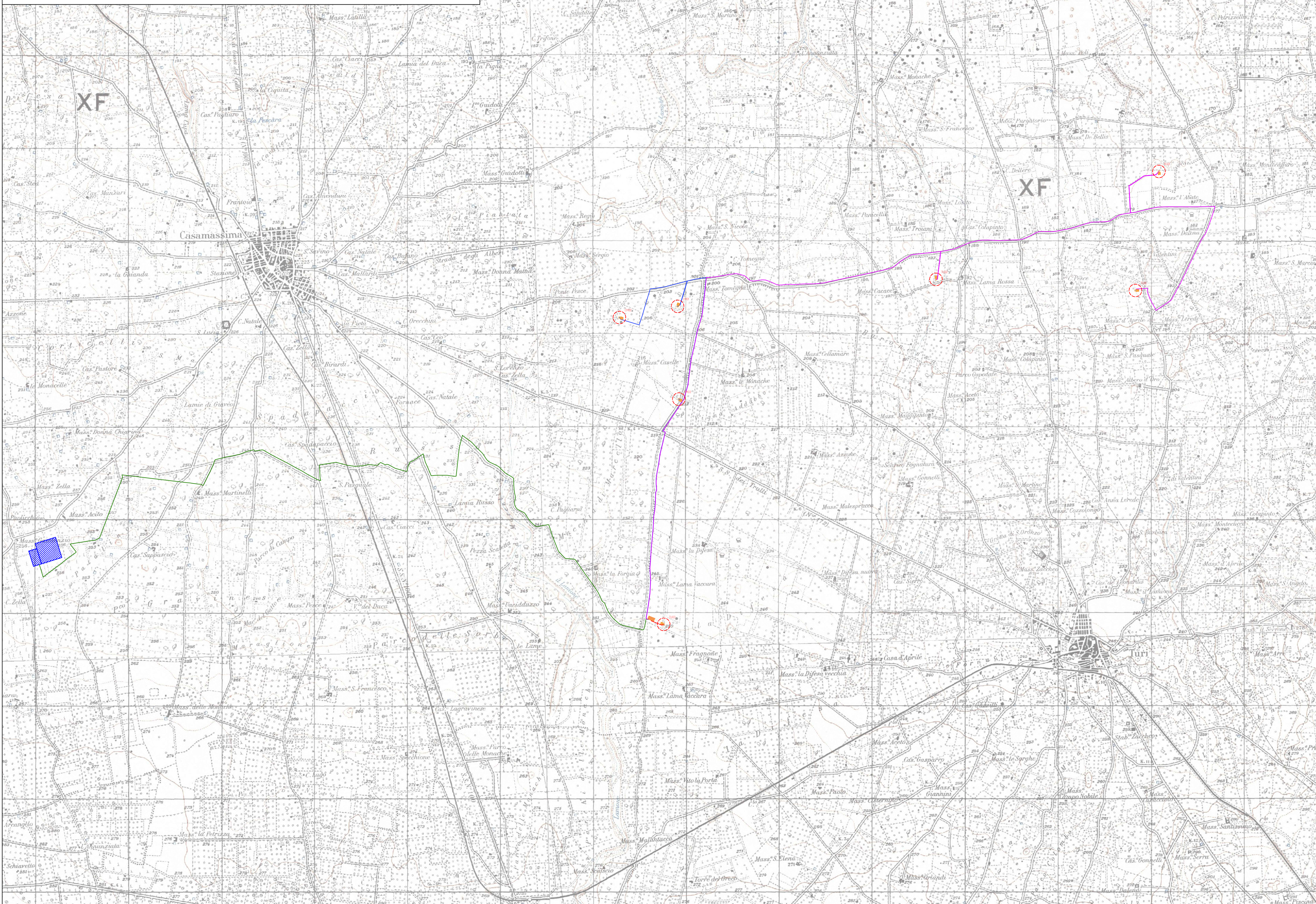
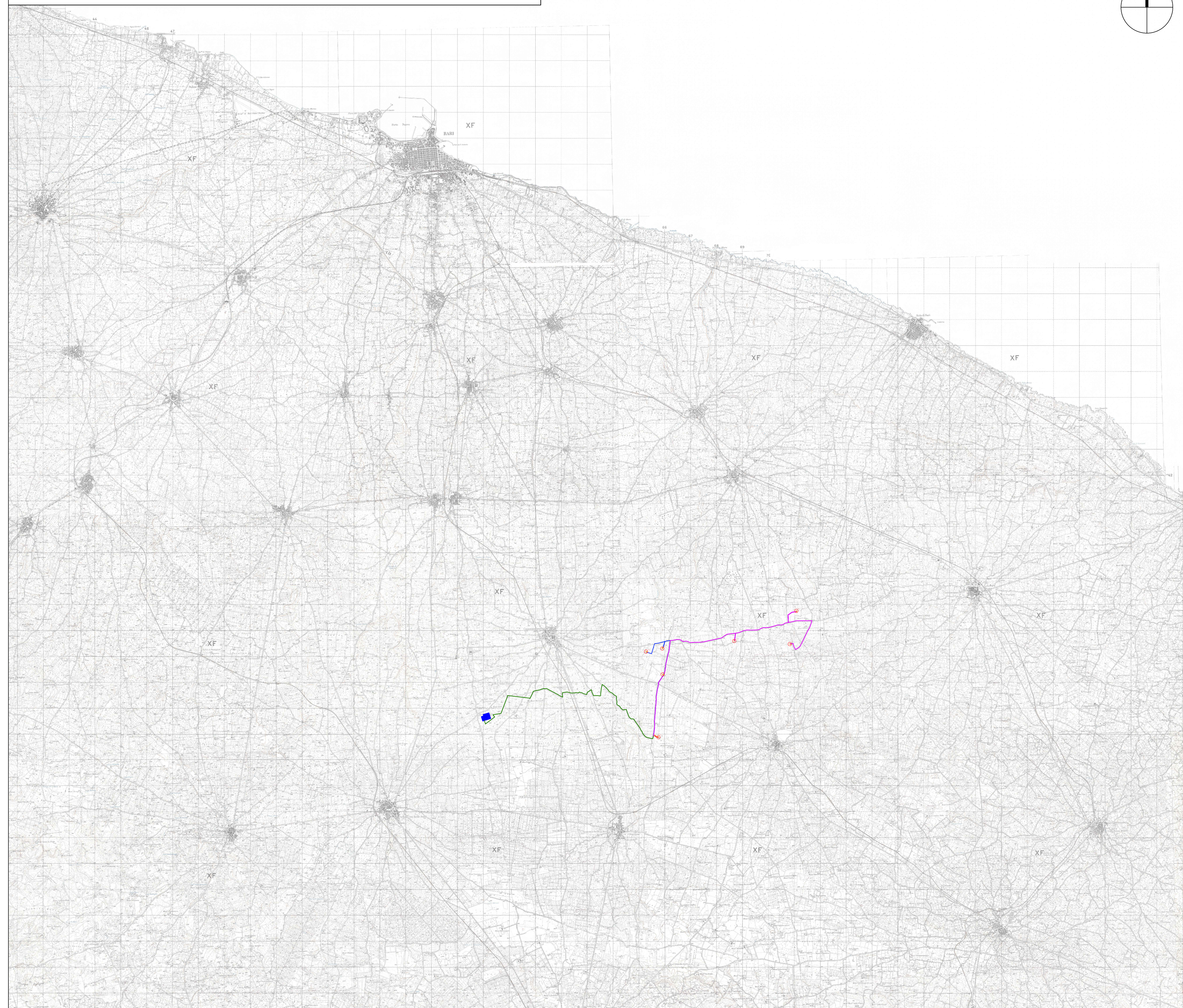


Planimetria IGM ubicazione impianto eolico scala 1:25.000



Planimetria IGM ubicazione impianto eolico scala 1:100.000



Legenda:

- Aerogeneratore
- SE RTN Terna 380/150/36 kV
- Piazzole**
- Aerogeneratore - Piazzola definitiva
- Cavidotti MT**
- Cavidotto MT sottocampo 1
- Cavidotto MT sottocampo 2
- Cavidotto MT sottocampo 3
- Cavidotto di vettoriamento - 3 terre
- Cabina di raccolta

WTG	Coordinate WGS84 fuso 33N		Quota alla base
	Est	Nord	
CM01	665804,293	4535082,877	202,9
CM02	665181,512	4534967,264	209,1
CM03	665842,790	4534132,882	210,4
TU01	670750,027	4535261,616	192,8
TU02	668588,735	453538,729	190,3
TU03	665612,561	4531696,882	248,5
RU01	670977,708	4536503,677	174,6



PROGETTO PER LA REALIZZAZIONE DI UN IMPIANTO PER LA PRODUZIONE DI ENERGIA MEDIANTE LO SFRUTTAMENTO DEL VENTO CON IMPIANTO DI ACCUMULO NEI TERRITORI COMUNALI DI TURI, CASAMASSIMA, RUTIGLIANO IN PROVINCIA DI BARI POTENZA NOMINALE 50,4 MW

PROGETTO DEFINITIVO - SIA

PROGETTAZIONE E SIA

- ing. Fabio PACCAPELO
- ing. Andrea ANGELINI
- ing. Antonella Laura GIORDANO
- ing. Francesco SACCAROLA

COLLABORATORI

- dr.ssa Anastasia AGNOLI
- ing. Giulio MONTRONE

STUDI SPECIALISTICI

- IMPIANTI ELETTRICI**
ing. Roberto DI MONTE
- GEOLOGIA**
geol. Matteo DI CARLO
- ACUSTICA**
ing. Sabrina SCARAMUZZI
- STUDIO FAUNISTICO**
dott. nat. Fabio MASTROPASQUA
- VINCA, STUDIO BOTANICO VEGETAZIONALE E PEDO-AGRONOMICO**
dr.ssa Lucia PESOLA
- ARCHEOLOGIA**
dr.ssa archeol. Domenica CARRASSO
- INTERVENTI DI COMPENSAZIONE E VALORIZZAZIONE**
arch. Gaetano FOMARELLI
arch. Andrea GIUFFRIDA

PD.EG.1 INQUADRAMENTO E RILIEVO

EG.1.1 Inquadramento impianto eolico su IGM

Scala 1:25.000 e 1:100.000

REV.	DATA	DESCRIZIONE

