

**PROGETTO PER LA REALIZZAZIONE DI UN PARCO EOLICO  
E DELLE RELATIVE OPERE DI CONNESSIONE ALLA RTN -  
POTENZA NOMINALE 84 MW**

**REGIONE  
BASILICATA**



**PROVINCIA  
di POTENZA**



**ATELLA**



**AVIGLIANO**



**COMUNI di**

**FILIANO**



**POTENZA**



**Località "Serradenti"**

Scala:

Formato Stampa:

-

A3

**PROGETTO DEFINITIVO**

**ELABORATO**

**A.17.VIA.15.D - TAV II**

Schede Fotoinserti: PO7 - PO12

**Progettazione:**

**Committenza:**



**R.S.V. Design Studio S.r.l.**

Piazza Carmine, 5 | 84077 Torre Orsaia (SA)  
P.IVA 05885970656  
Tel./fax: +39 0974 985490 | e-mail: info@rsv-ds.it



**Ripawind S.r.l.**

Via della Tecnica, 18 | 85100 Potenza (PZ)  
P.IVA 01960620761  
Indirizzo pec: ripawind@pec.it



**Catalogazione Elaborato**

PZ\_SRD\_A\_17\_VIA\_15\_D\_SCHEDE FOTOINSERIMENTI: PO7-PO12.pdf  
PZ\_SRD\_A\_17\_VIA\_15\_D\_SCHEDE FOTOINSERIMENTI: PO7-PO12.psd

Data:	Motivo della revisione:	Redatto:	Controllato:	Approvato:
Settembre 2022	Prima emissione	CB	QV/AS	RSV



Fotorilievo

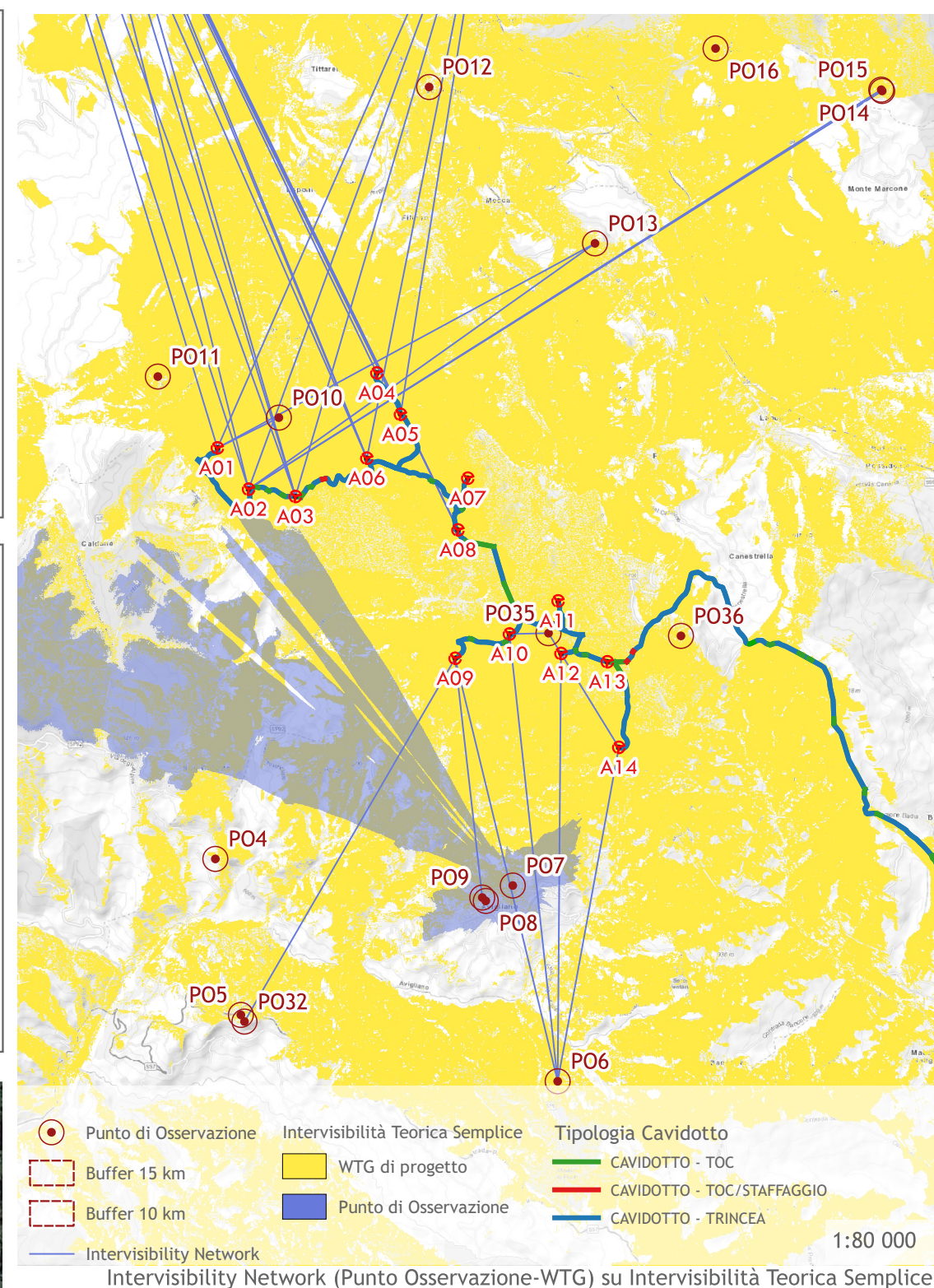


Fotosimulazione



1:1 000

Cono Ottico Punto Osservazione su Ortofoto



PUNTO OSSERVAZIONE N.07				
DENOMINAZIONE	COMUNE	QUOTA m s.l.m.	COORDINATE WG584 IN GD	
Chiesa e Monastero di Santa Maria degli Angeli e dei Riformati	Avigliano (PZ)	886 m	N	E
			40° 43'57.61"	15° 43'9.65"
N. WTG TEORICAMENTE VISIBILI DA MAPPA DI INTERVISIBILITA':				0
N. WTG VISIBILI DA INTERVISIBILITY NETWORK:				0
N. WTG VISIBILI DA FOTOINSERIMENTO:				0
DISTANZA PUNTO DI OSSERVAZIONE-IMPIANTO:				2.24 km
<p>Il potere risolutivo dell'occhio umano ad una distanza di 20 km, pari ad un arco di 1 minuto (1/60 di grado), è di circa 5.8 m, il che significa che sono visibili oggetti delle dimensioni maggiori di circa 6 m. Considerato che il diametro in corrispondenza della navicella generalmente non supera i 3 m di diametro, si può ritenere che a 20 km l'aerogeneratore ha una scarsa visibilità ad occhio nudo e conseguentemente che l'impatto visivo prodotto è sensibilmente ridotto.</p> <p>(LINEE GUIDA PER IL CORRETTO INSERIMENTO PAESAGGISTICO DEGLI INTERVENTI DI TRASFORMAZIONE TERRITORIALE -GLI IMPIANTI EOLICI: SUGGERIMENTI PER LA PROGETTAZIONE E LA VALUTAZIONE PAESAGGISTICA a cura di Anna Di Bene e Lionella Scazzos)</p> <p>Pertanto per la redazione della mappa di intervisibilità teorica e per la parte di valutazione dell'impatto si è ritenuto ragionevole dividere la zona in due fasce, la prima fino ad una distanza di 10 km e la seconda fino ad una distanza di 15 km.</p>				



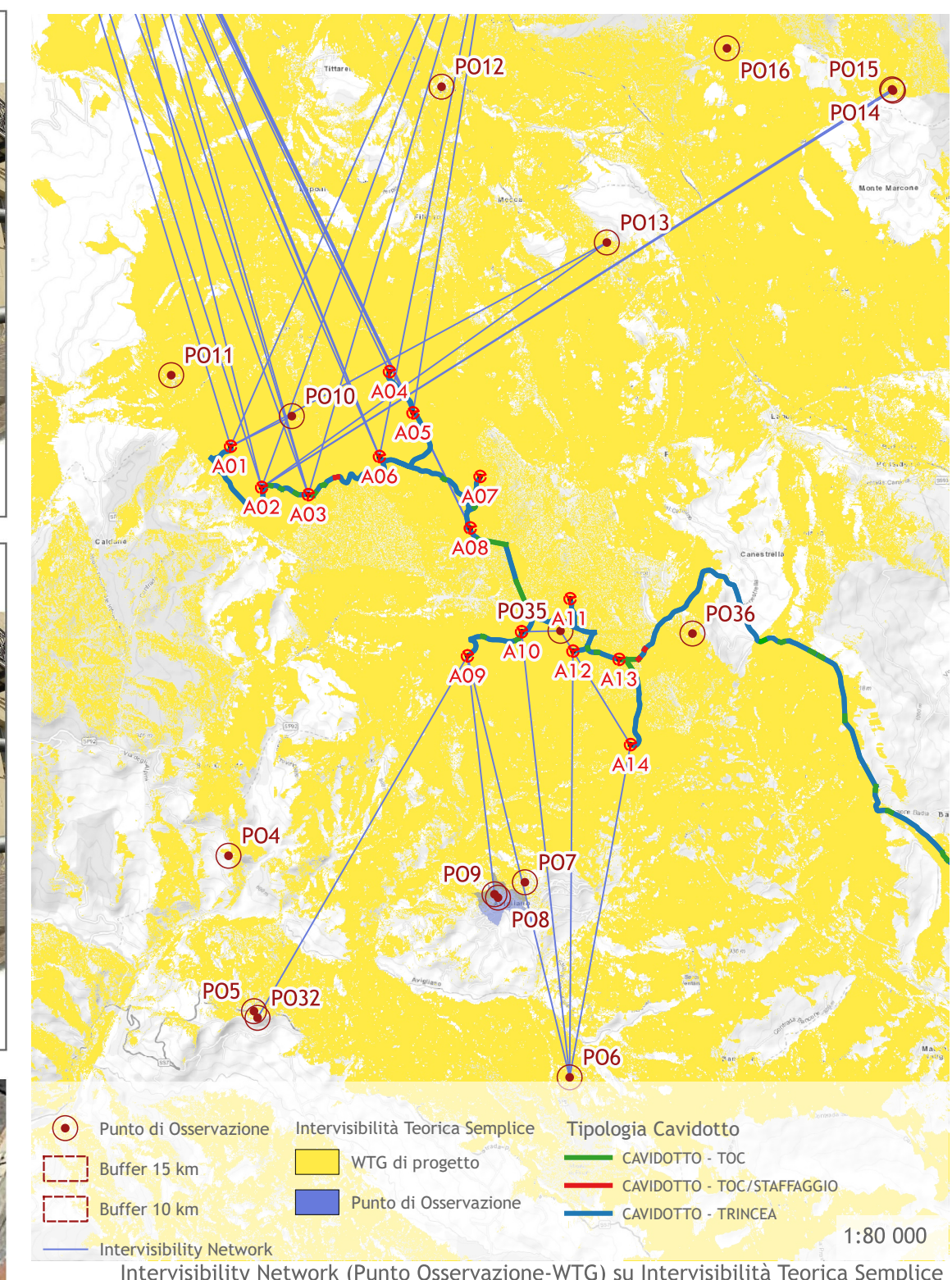
Fotorilievo



Fotosimulazione



Cono Ottico Punto Osservazione su Ortofoto



PUNTO OSSERVAZIONE N.08				
DENOMINAZIONE	COMUNE	QUOTA m s.l.m.	COORDINATE WG584 IN GD	
Chiesa di Santa Maria del Carmine 1	Avigliano (PZ)	835 m	N	E
			40° 43'51.27"	15° 42'54.81"
N. WTG TEORICAMENTE VISIBILI DA MAPPA DI INTERVISIBILITA':				0
N. WTG VISIBILI DA INTERVISIBILITY NETWORK:				0
N. WTG VISIBILI DA FOTOINSERIMENTO:				0
DISTANZA PUNTO DI OSSERVAZIONE-IMPIANTO:				2.60 km
Il potere risolutivo dell'occhio umano ad una distanza di 20 km, pari ad un arco di 1 minuto (1/60 di grado), è di circa 5.8 m, il che significa che sono visibili oggetti delle dimensioni maggiori di circa 6 m. Considerato che il diametro in corrispondenza della navicella generalmente non supera i 3 m di diametro, si può ritenere che a 20 km l'aerogeneratore ha una scarsa visibilità ad occhio nudo e conseguentemente che l'impatto visivo prodotto è sensibilmente ridotto. (LINEE GUIDA PER IL CORRETTO INSERIMENTO PAESAGGISTICO DEGLI INTERVENTI DI TRASFORMAZIONE TERRITORIALE -GLI IMPIANTI EOLICI: SUGGERIMENTI PER LA PROGETTAZIONE E LA VALUTAZIONE PAESAGGISTICA a cura di Anna Di Bene e Lionella Scazzos) Pertanto per la redazione della mappa di intervisibilità teorica e per la parte di valutazione dell'impatto si è ritenuto ragionevole dividere la zona in due fasce, la prima fino ad una distanza di 10 km e la seconda fino ad una distanza di 15 km.				



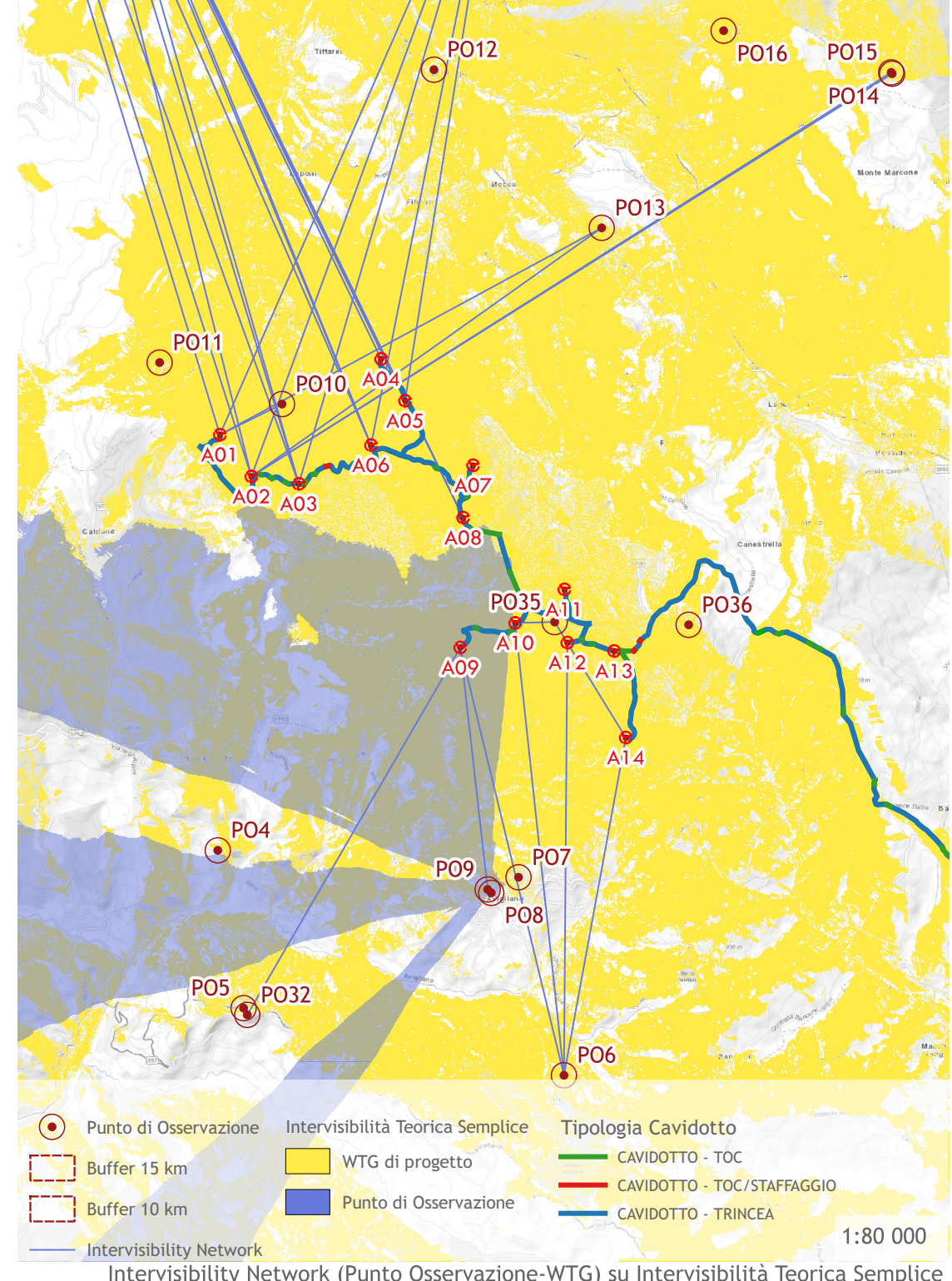
Fotorilievo



Fotosimulazione



Cono Ottico Punto Osservazione su Ortofoto



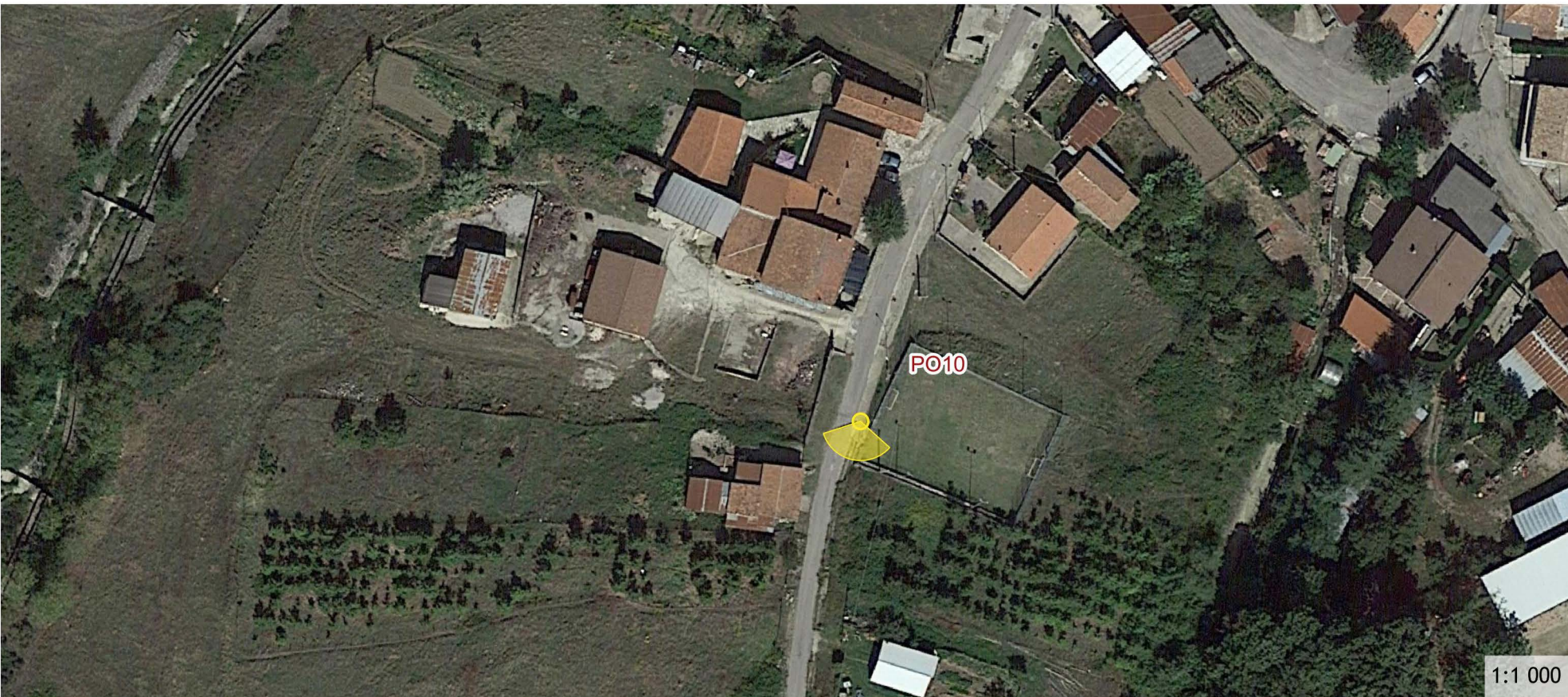
PUNTO OSSERVAZIONE N.09				
DENOMINAZIONE	COMUNE	QUOTA m s.l.m.	COORDINATE WG584 IN GD	
Chiesa di Santa Maria del Carmine 2	Avigliano (PZ)	833 m	N	E
			40° 43'52.69"	15° 42'52.89"
N. WTG TEORICAMENTE VISIBILI DA MAPPA DI INTERVISIBILITA':				1
N. WTG VISIBILI DA INTERVISIBILITY NETWORK:				1
N. WTG VISIBILI DA FOTOINSERIMENTO:				1
DISTANZA PUNTO DI OSSERVAZIONE-IMPIANTO:				2.60 km
<p>Il potere risolutivo dell'occhio umano ad una distanza di 20 km, pari ad un arco di 1 minuto (1/60 di grado), è di circa 5.8 m, il che significa che sono visibili oggetti delle dimensioni maggiori di circa 6 m. Considerato che il diametro in corrispondenza della navicella generalmente non supera i 3 m di diametro, si può ritenere che a 20 km l'aerogeneratore ha una scarsa visibilità ad occhio nudo e conseguentemente che l'impatto visivo prodotto è sensibilmente ridotto.</p> <p>(LINEE GUIDA PER IL CORRETTO INSERIMENTO PAESAGGISTICO DEGLI INTERVENTI DI TRASFORMAZIONE TERRITORIALE -GLI IMPIANTI EOLICI: SUGGERIMENTI PER LA PROGETTAZIONE E LA VALUTAZIONE PAESAGGISTICA a cura di Anna Di Bene e Lionella Scazzos)</p> <p>Pertanto per la redazione della mappa di intervisibilità teorica e per la parte di valutazione dell'impatto si è ritenuto ragionevole dividere la zona in due fasce, la prima fino ad una distanza di 10 km e la seconda fino ad una distanza di 15 km.</p>				



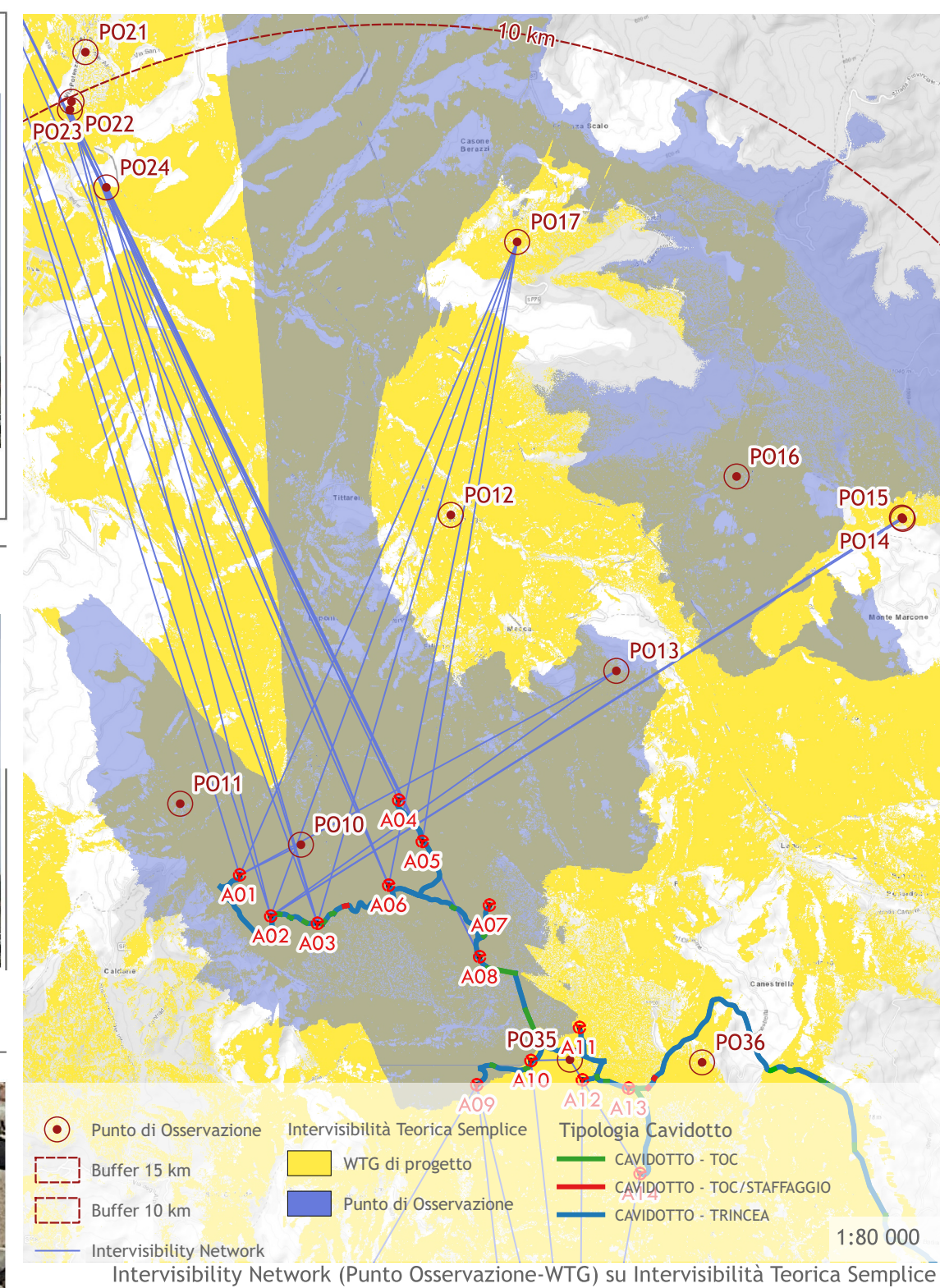
Fotorilievo



Fotosimulazione



Cono Ottico Punto Osservazione su Ortofoto



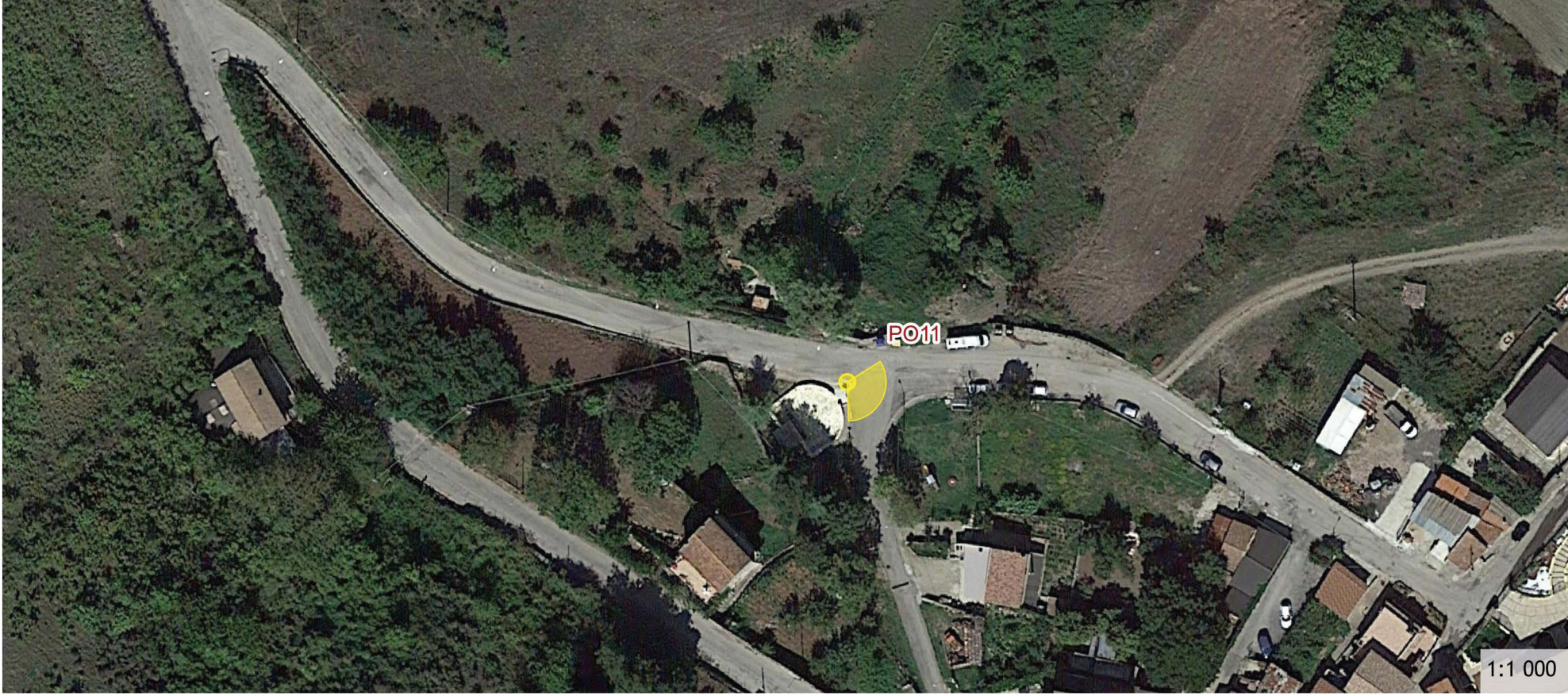
PUNTO OSSERVAZIONE N. 10				
DENOMINAZIONE	COMUNE	QUOTA m s.l.m.	COORDINATE WG584 IN GD	
			N	E
Abitato di Sant'Antonio	Sant'Antonio (PZ)	732 m	40° 47'13.44"	15° 41'3.43"
N. WTG TEORICAMENTE VISIBILI DA MAPPA DI INTERVISIBILITA':				9
N. WTG VISIBILI DA INTERVISIBILITY NETWORK:				1
N. WTG VISIBILI DA FOTOINSERIMENTO:				2
DISTANZA PUNTO DI OSSERVAZIONE-IMPIANTO:				0.90 km
<p>Il potere risolutivo dell'occhio umano ad una distanza di 20 km, pari ad un arco di 1 minuto (1/60 di grado), è di circa 5.8 m, il che significa che sono visibili oggetti delle dimensioni maggiori di circa 6 m. Considerato che il diametro in corrispondenza della navicella generalmente non supera i 3 m di diametro, si può ritenere che a 20 km l'aerogeneratore ha una scarsa visibilità ad occhio nudo e conseguentemente che l'impatto visivo prodotto è sensibilmente ridotto.</p> <p>(LINEE GUIDA PER IL CORRETTO INSERIMENTO PAESAGGISTICO DEGLI INTERVENTI DI TRASFORMAZIONE TERRITORIALE -GLI IMPIANTI EOLICI- SUGGERIMENTI PER LA PROGETTAZIONE E LA VALUTAZIONE PAESAGGISTICA a cura di Anna Di Bene e Lionella Scazzos)</p> <p>Pertanto per la redazione della mappa di intervisibilità teorica e per la parte di valutazione dell'impatto si è ritenuto ragionevole dividere la zona in due fasce, la prima fino ad una distanza di 10 km e la seconda fino ad una distanza di 15 km.</p>				



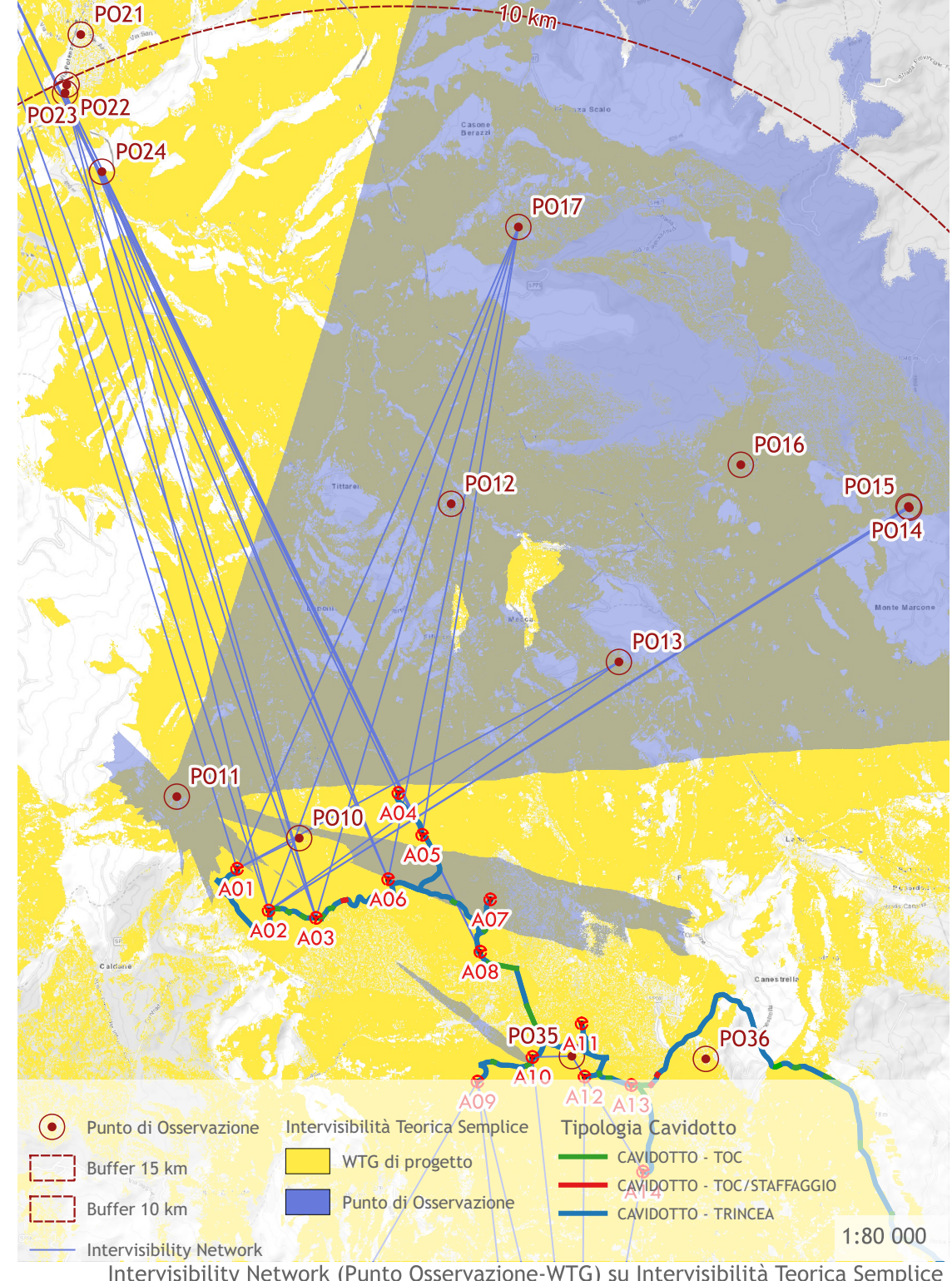
Fotorilievo



Fotosimulazione



Cono Ottico Punto Osservazione su Ortofoto



PUNTO OSSERVAZIONE N. 11				
DENOMINAZIONE	COMUNE	QUOTA m s.l.m.	COORDINATE WG584 IN GD	
			N	E
Abitato di Sant'Ilario	Sant'Ilario (PZ)	810 m	40° 47'30.95"	15° 39'57.19"
N. WTG TEORICAMENTE VISIBILI DA MAPPA DI INTERVISIBILITA':				1
N. WTG VISIBILI DA INTERVISIBILITY NETWORK:				0
N. WTG VISIBILI DA FOTOINSERIMENTO:				0
DISTANZA PUNTO DI OSSERVAZIONE-IMPIANTO:				1.20 km

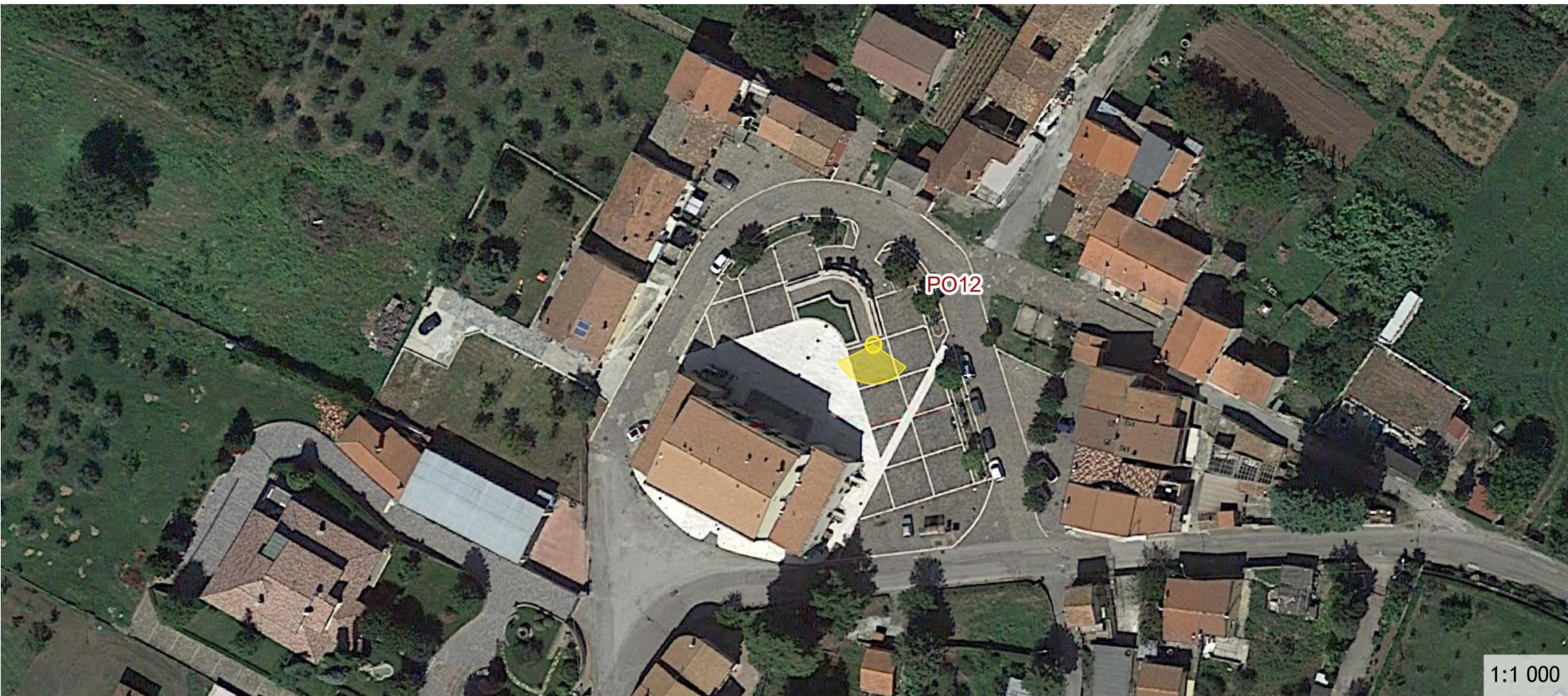
Il potere risolutivo dell'occhio umano ad una distanza di 20 km, pari ad un arco di 1 minuto (1/60 di grado), è di circa 5.8 m, il che significa che sono visibili oggetti delle dimensioni maggiori di circa 6 m. Considerato che il diametro in corrispondenza della navicella generalmente non supera i 3 m di diametro, si può ritenere che a 20 km l'aerogeneratore ha una scarsa visibilità ad occhio nudo e conseguentemente che l'impatto visivo prodotto è sensibilmente ridotto.  
 (LINEE GUIDA PER IL CORRETTO INSERIMENTO PAESAGGISTICO DEGLI INTERVENTI DI TRASFORMAZIONE TERRITORIALE -GLI IMPIANTI EOLICI: SUGGERIMENTI PER LA PROGETTAZIONE E LA VALUTAZIONE PAESAGGISTICA a cura di Anna Di Bene e Lionella Scazzos)  
 Pertanto per la redazione della mappa di intervisibilità teorica e per la parte di valutazione dell'impatto si è ritenuto ragionevole dividere la zona in due fasce, la prima fino ad una distanza di 10 km e la seconda fino ad una distanza di 15 km.



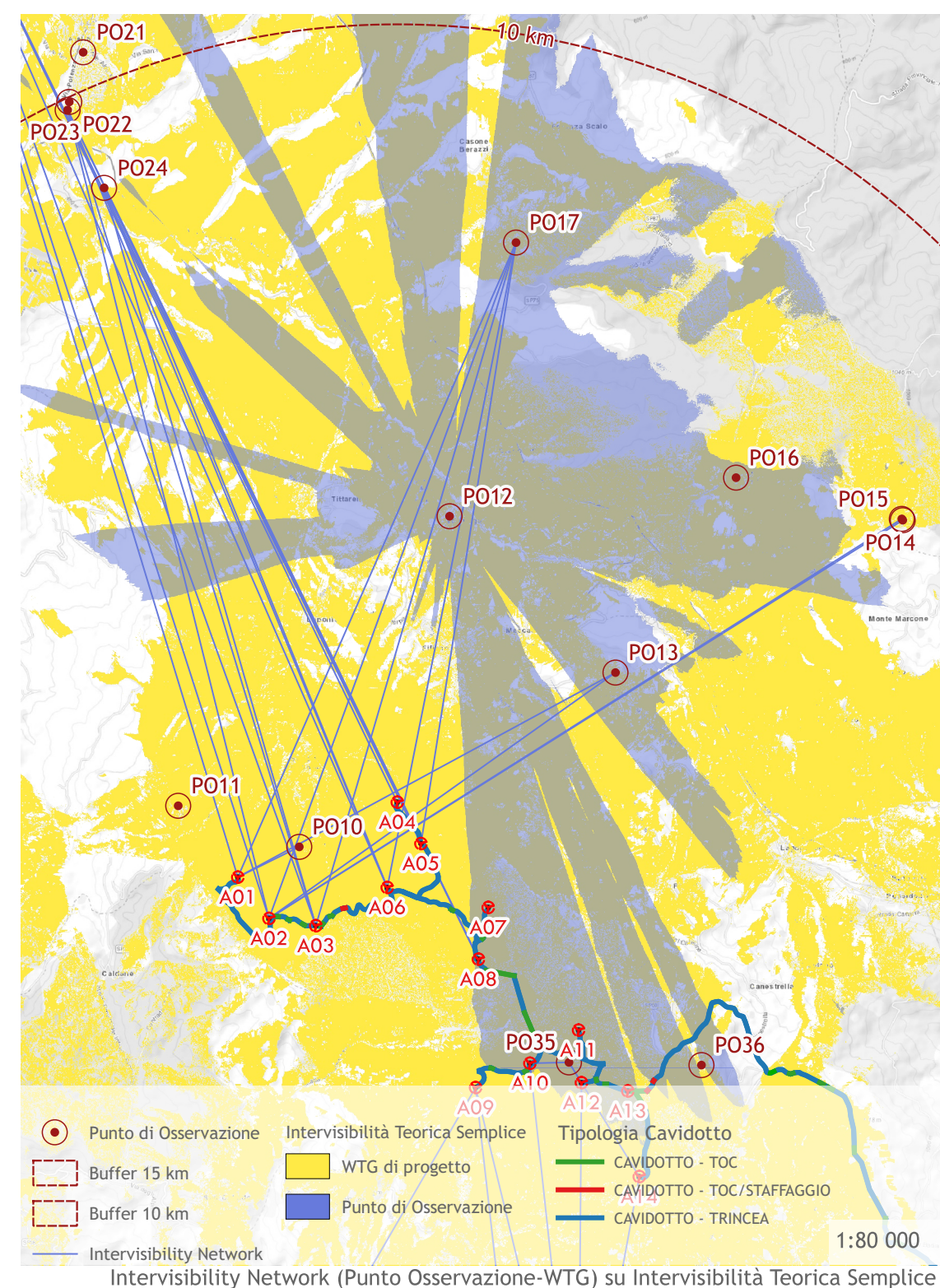
Fotorilievo



Fotosimulazione



Cono Ottico Punto Osservazione su Ortofoto



PUNTO OSSERVAZIONE N. 12				
DENOMINAZIONE	COMUNE	QUOTA m s.l.m.	COORDINATE WG584 IN GD	
			N	E
Palazzo Corbo	Iscalunga (PZ)	504 m	40° 49'30.77"	15° 42'27.34"
N. WTG TEORICAMENTE VISIBILI DA MAPPA DI INTERVISIBILITA':				6
N. WTG VISIBILI DA INTERVISIBILITY NETWORK:				0
N. WTG VISIBILI DA FOTOINSERIMENTO:				4
DISTANZA PUNTO DI OSSERVAZIONE-IMPIANTO:				3.70 km
<p style="font-size: small;">Il potere risolutivo dell'occhio umano ad una distanza di 20 km, pari ad un arco di 1 minuto (1/60 di grado), è di circa 5.8 m, il che significa che sono visibili oggetti delle dimensioni maggiori di circa 6 m. Considerato che il diametro in corrispondenza della navicella generalmente non supera i 3 m di diametro, si può ritenere che a 20 km l'aerogeneratore ha una scarsa visibilità ad occhio nudo e conseguentemente che l'impatto visivo prodotto è sensibilmente ridotto.                      (LINEE GUIDA PER IL CORRETTO INSERIMENTO PAESAGGISTICO DEGLI INTERVENTI DI TRASFORMAZIONE TERRITORIALE -GLI IMPIANTI EOLICI: SUGGERIMENTI PER LA PROGETTAZIONE E LA VALUTAZIONE PAESAGGISTICA a cura di Anna Di Bene e Lionella Scazzos)                      Pertanto per la redazione della mappa di intervisibilità teorica e per la parte di valutazione dell'impatto si è ritenuto ragionevole dividere la zona in due fasce, la prima fino ad una distanza di 10 km e la seconda fino ad una distanza di 15 km.</p>				