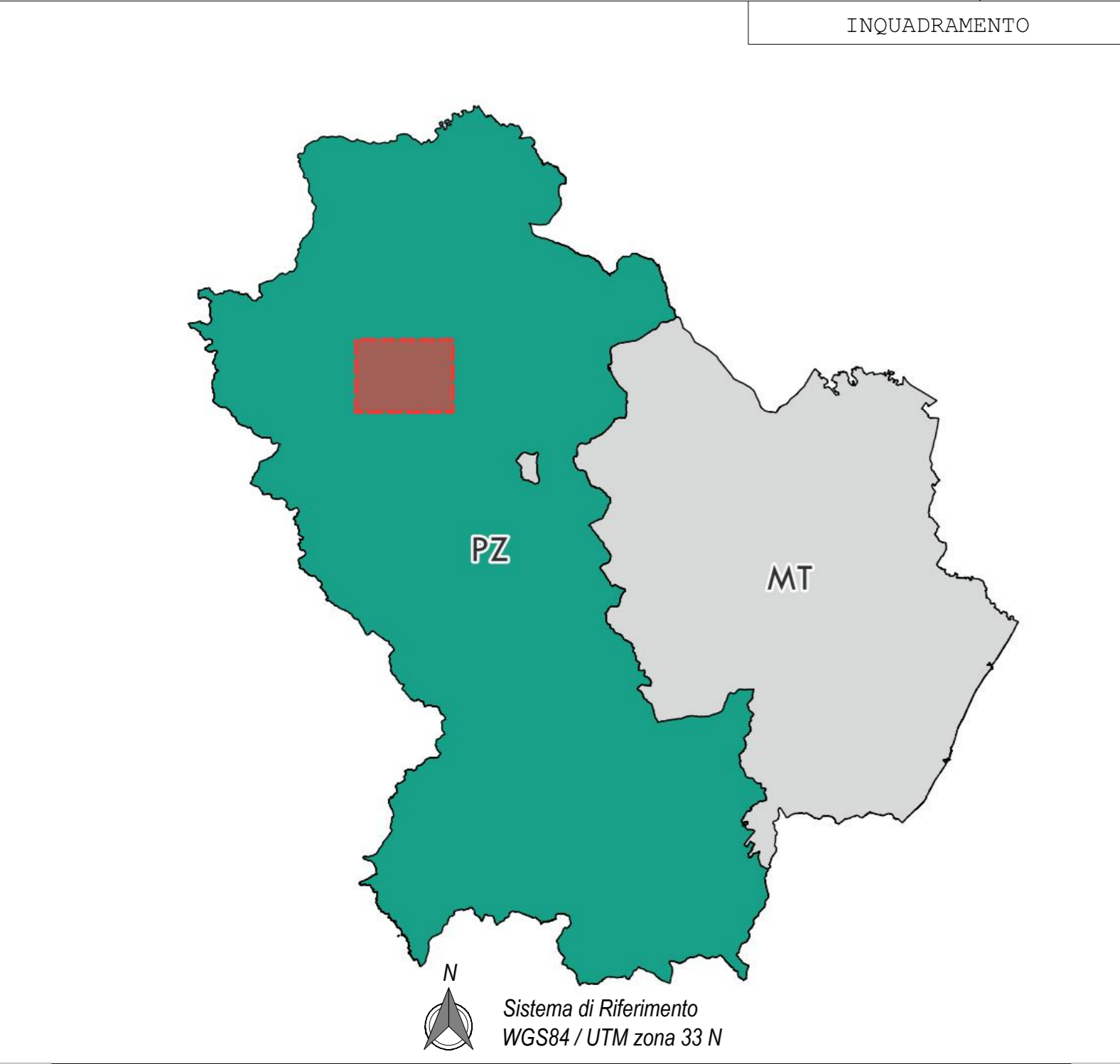
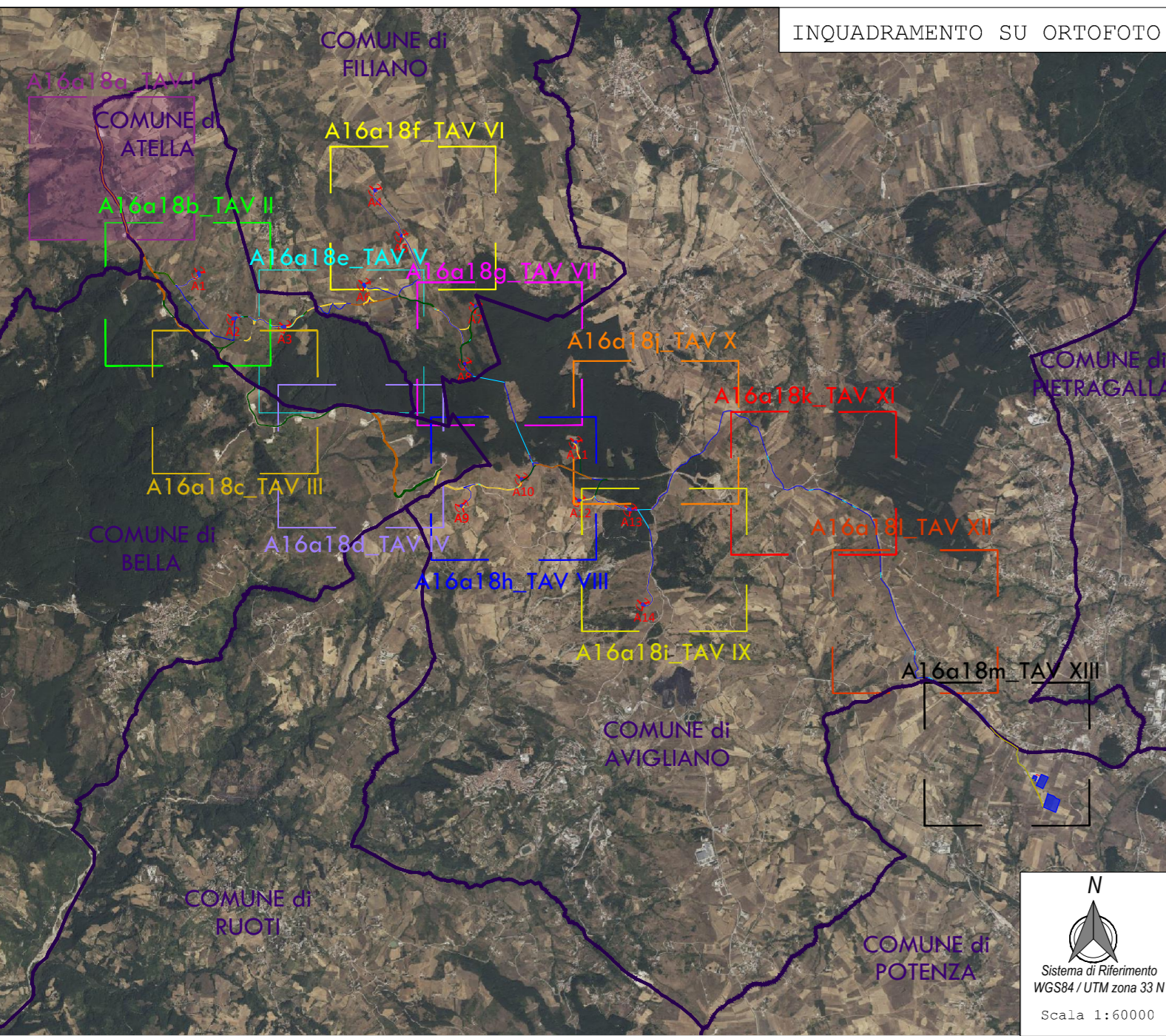


- LEGENDA:**
- Aerogeneratore
  - Confine Comunale
  - Viabilità di Progetto
  - Viabilità Comunale Esistente da Adeguare
  - Viabilità Esistente da Adeguare
  - Viabilità Provinciale Esistente da Adeguare
  - Viabilità Esistente (di accesso alla SU - Storage)
  - Cavidotto 30 Kv (Trincea)
  - Cavidotto 30 Kv (T.O.C.)
  - Cavidotto 30 Kv - (T.O.C. - Staffaggio)
  - Cavidotto Stazione Utente - Storage
  - Cavidotto Stazione Utente - SSE Nuova Avigliano
  - Servizi di Passaggio (Cavidotto e Viabilità)
  - Servizi per aree di manutenzione e di manovre
  - Proprietà (Esproprio)
  - Occupazione Temporanea
  - Servizi Sorvolo
  - Riferimento Piano Particolare Descrittivo



**PROGETTO PER LA REALIZZAZIONE DI UN PARCO EOLICO E DELLE RELATIVE OPERE DI CONNESSIONE ALLA RTN**

POTENZA NOMINALE 84 MW

REGIONE BASILICATA | PROVINCIA di POTENZA | ATELLA | COMUNI di AVIGLIANO FILIANO | POTENZA

Località "Serradenti"

Scala: 1/2000 | Formato Stampa: AO

**PROGETTO DEFINITIVO**

ELABORATO

A.16.a.18.a TAV I | Piano Particolare di Esproprio Grafico - TAVOLA I

Progettista: S.V. Studio S.p.A.  
Piazza Garibaldi, 1 | 80037 Torre Annunziata (NA) | P.IVA 0282797063 | P.0282797063  
Tel. No. +39 081 6000000 | e-mail: info@svstudio.it

Completato: S.V. Studio S.p.A.  
Via della Pace, 18 | 81018 Poggioreale (BN) | P.IVA 0282797063 | P.0282797063  
Indirizzo per: c.prenota@svstudio.it

Cronologia Elaborato				
Data	Metodo della revisione	Redatto	Genealogia	Approvato
Novembre 2022	Prima emissione	LS	GV/AS	SPV

Il presente elaborato è di proprietà di S.V. Design Studio S.p.A. Non è consentito riprodurlo o comunque utilizzarlo senza autorizzazione scritta di S.V. Design Studio S.p.A.

