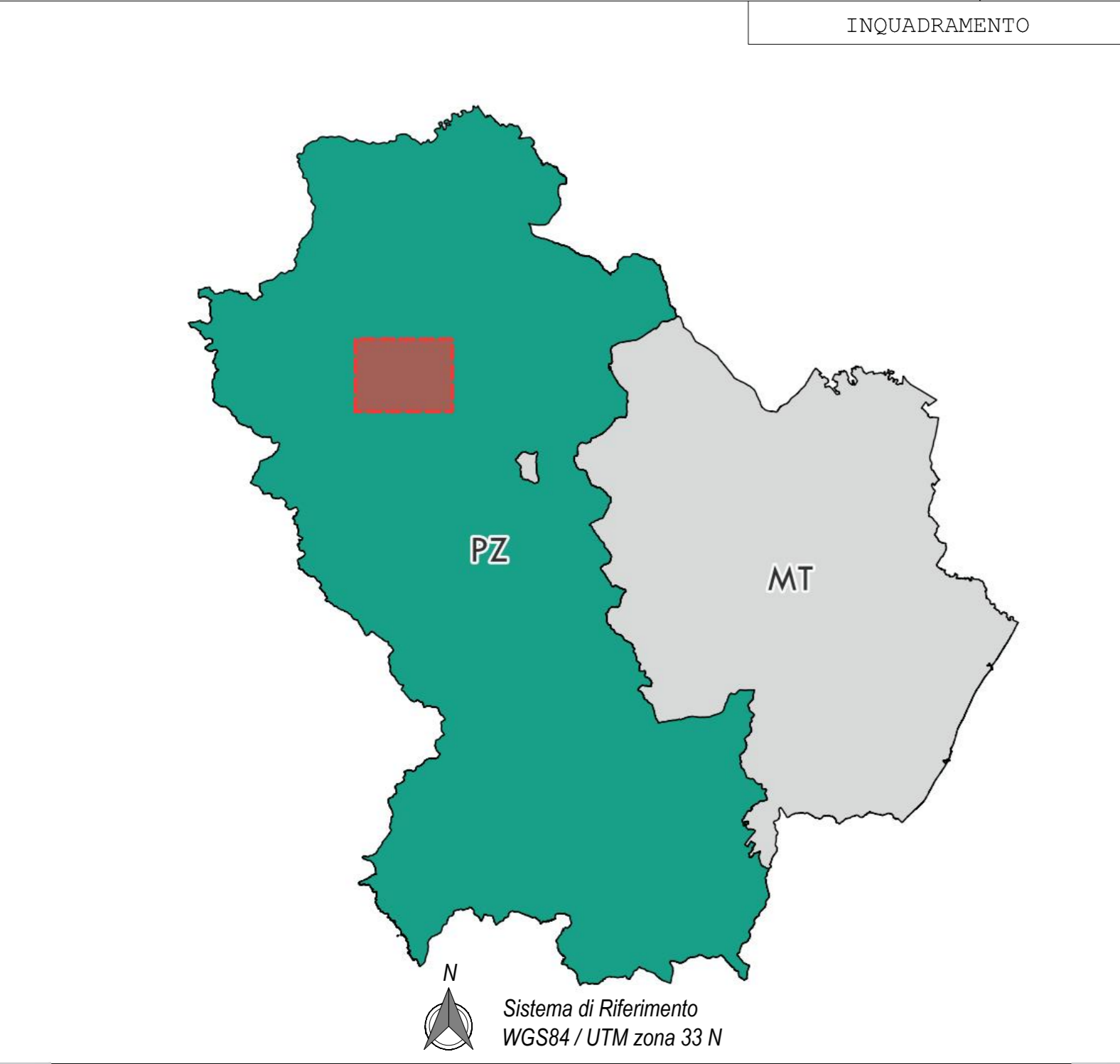
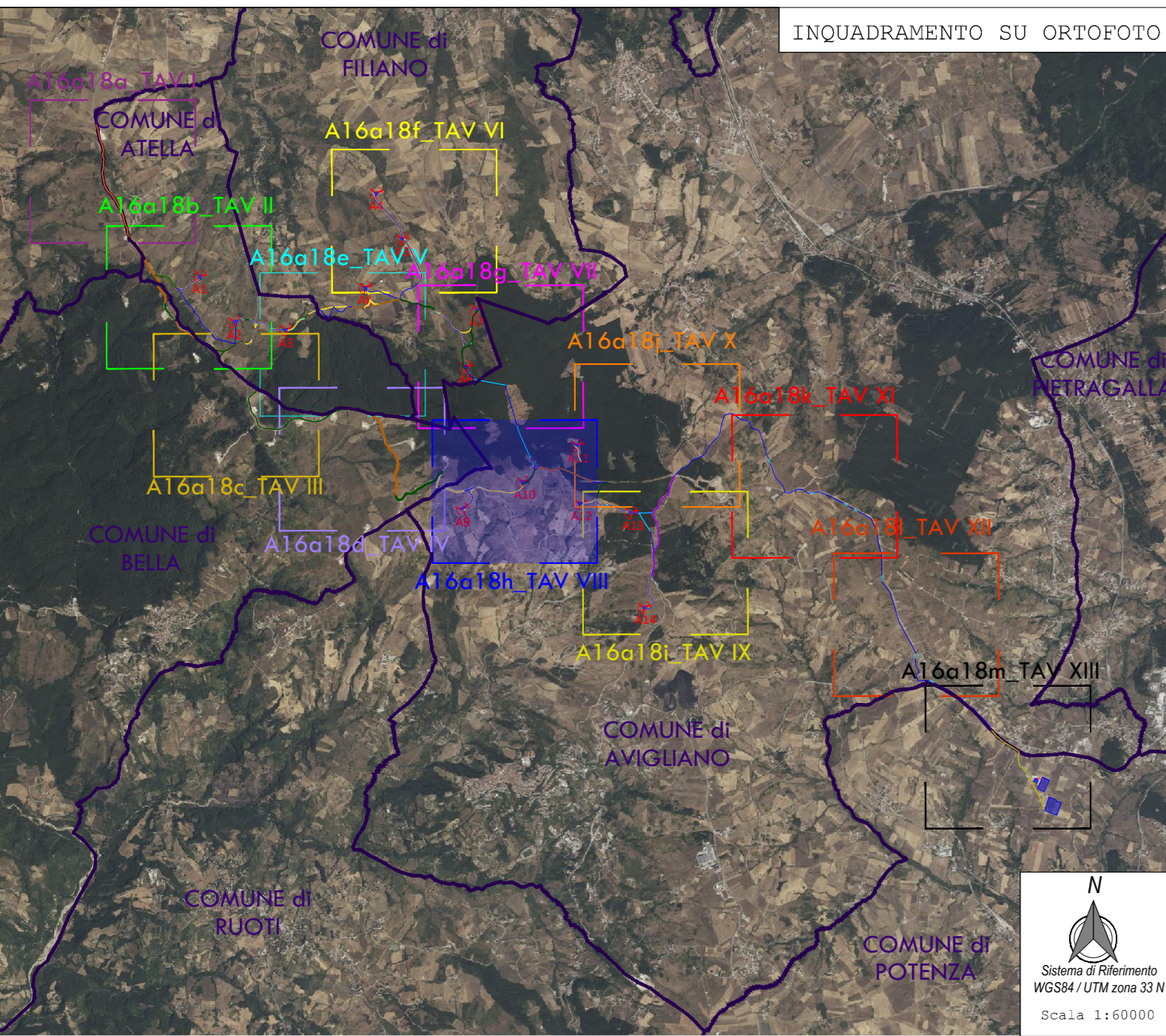


- LEGENDA:**
- Aerogeneratore
 - Confine Comunale
 - Viabilità di Progetto
 - Viabilità Comunale Esistente da Adeguare
 - Viabilità Esistente da Adeguare
 - Viabilità Provinciale Esistente da Adeguare
 - Viabilità Esistente (di accesso alla SU - Storage)
 - Cavidotto 30 Kv (Trincea)
 - Cavidotto 30 Kv (T.O.C.)
 - Cavidotto 30 Kv - (T.O.C. - Staffaggio)
 - Cavidotto Stazione Utente - Storage
 - Cavidotto Stazione Utente - SSE Nuova Avigliano
 - Servizi di Passaggio (Cavidotto e Viabilità)
 - Servizi per aree di manutenzione e di manovre
 - Proprietà (Esproprio)
 - Occupazione Temporanea
 - Servizi Sorvolo
 - Riferimento Piano Particolare Descrittivo



PROGETTO PER LA REALIZZAZIONE DI UN PARCO EOLICO E DELLE RELATIVE OPERE DI CONNESSIONE ALLA RTN

POTENZA NOMINALE 84 MW

REGIONE BASILICATA | PROVINCIA DI POTENZA | COMUNI DI ATELLA, AVIGLIANO, FILIANO, POTENZA

Località "Serradenti"

Scala: 1:2000 | Formato Stampa: AO

PROGETTO DEFINITIVO

ELABORATO

A.16.a.18.h TAV VIII | Piano Particolare di Esproprio Grafico - TAVOLA VIII

Progettazione: S.V. Studio S.p.A. | Serradenti S.p.A.

Collaborazione Elaborato: S.V. Studio S.p.A. | Serradenti S.p.A.

| Data | Nome della revisione | Autore | Geometra | Approvato |
|---------------|----------------------|--------|----------|-----------|
| Novembre 2022 | Prima emissione | LS | GVJ/AS | APV |

Il presente elaborato è di proprietà di S.V. Design Studio S.p.A. Non è consentito riprodurlo o comunque utilizzarlo senza autorizzazione scritta di S.V. Design Studio S.p.A.

