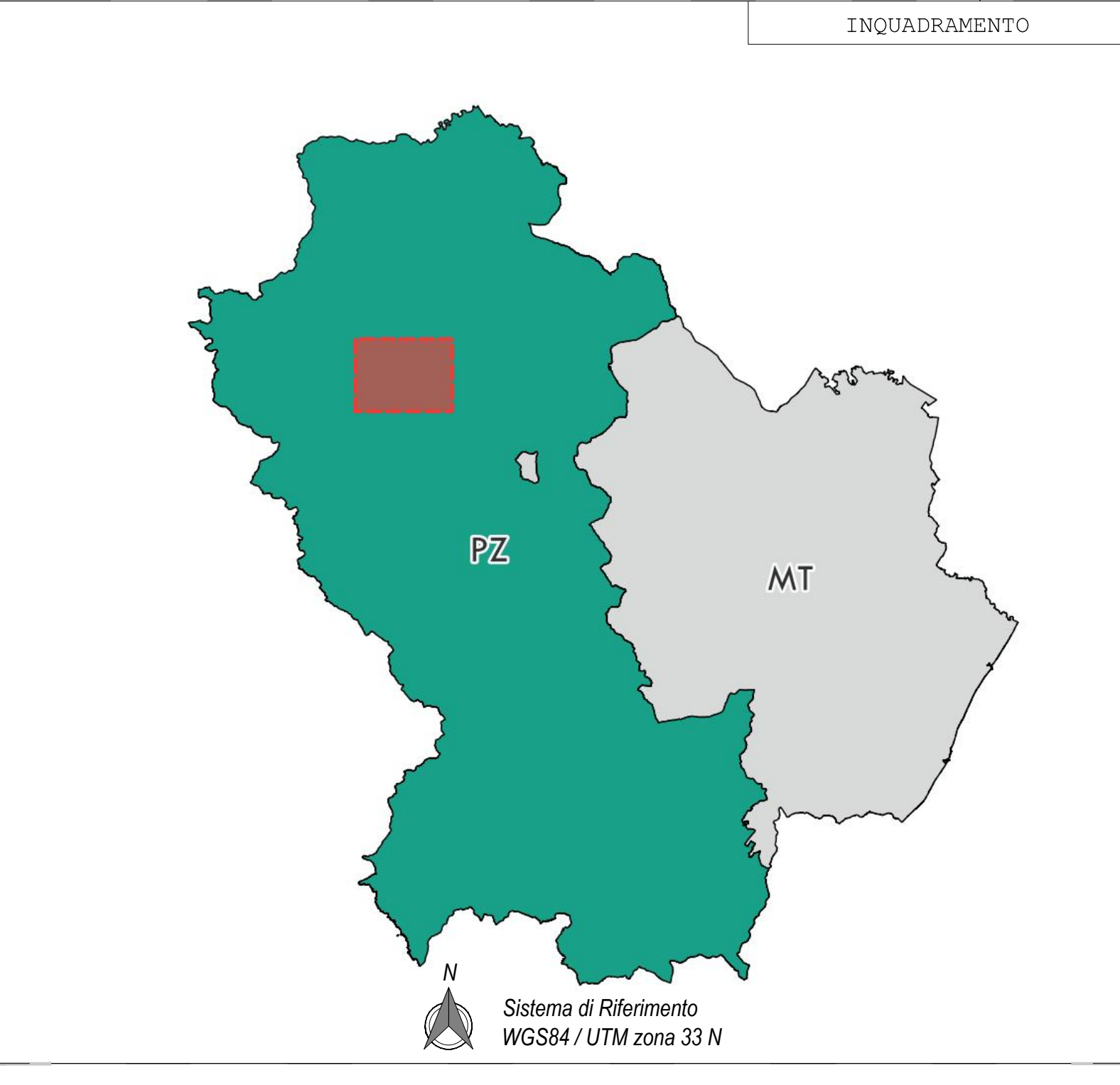
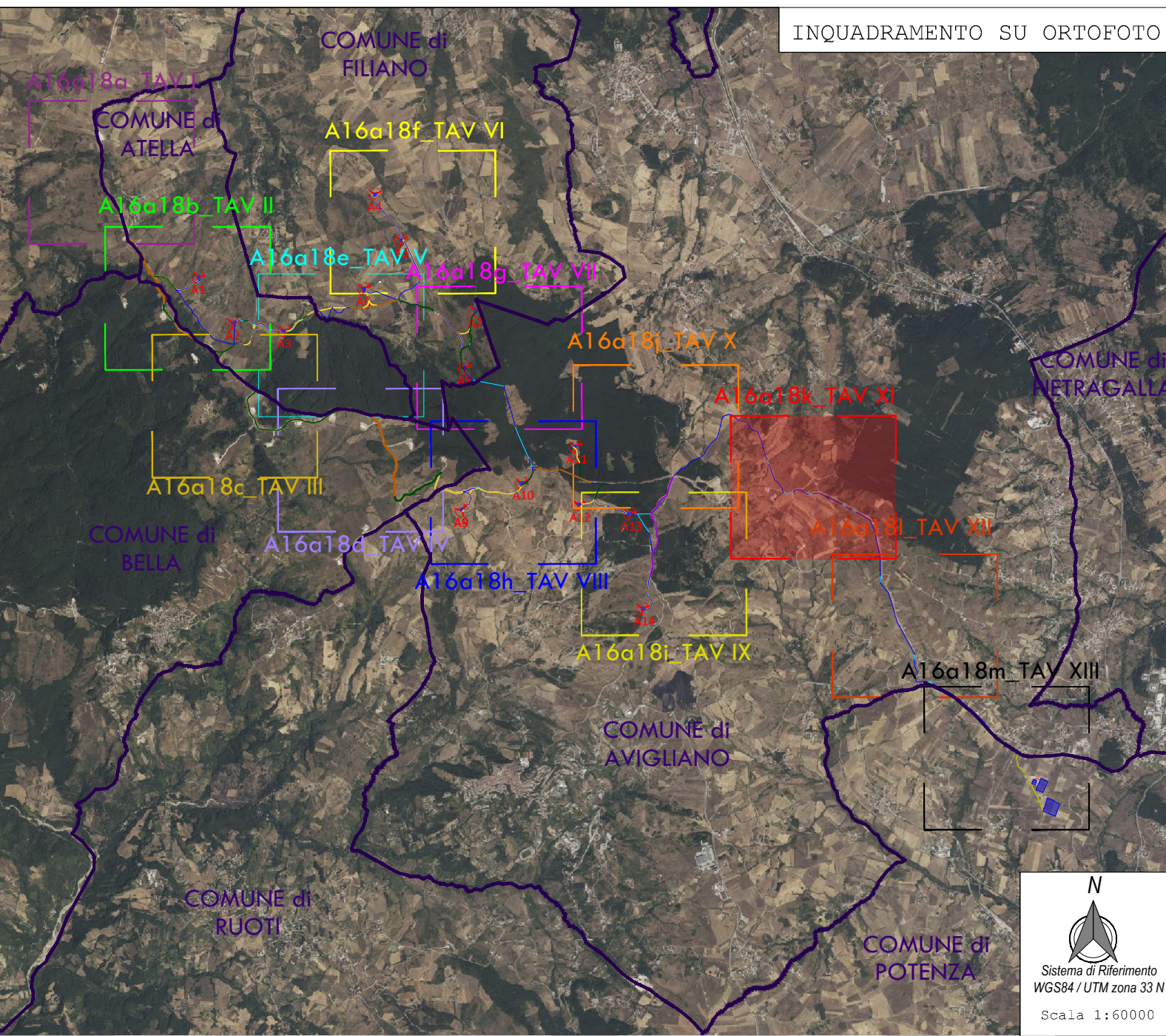


- LEGENDA:**
- Aerogeneratore
 - Confine Comunale
 - Viabilità di Progetto
 - Viabilità Comunale Esistente da Adeguare
 - Viabilità Esistente da Adeguare
 - Viabilità Provinciale Esistente da Adeguare
 - Viabilità Esistente (di accesso alla SU - Storage)
 - Cavidotto 30 Kv (Trincea)
 - Cavidotto 30 Kv (T.O.C.)
 - Cavidotto 30 Kv - (T.O.C. - Staffaggio)
 - Cavidotto Stazione Utente - Storage
 - Cavidotto Stazione Utente - SSE Nuova Avigliano
 - Servizi di Passaggio (Cavidotto e Viabilità)
 - Servizi per aree di manutenzione e di manovre
 - Proprietà (Esproprio)
 - Occupazione Temporanea
 - Servizi Sorvolo
 - Riferimento Piano Particolare Descrittivo



PROGETTO PER LA REALIZZAZIONE DI UN PARCO EOLICO E DELLE RELATIVE OPERE DI CONNESSIONE ALLA RTN

POTENZA NOMINALE 84 MW

REGIONE BASILICATA | PROVINCIA DI POTENZA | ATELLA | COMUNI DI AVIGLIANO, FILIANO, POTENZA | Località "Serradenti"

Scala: 1/2000 | Formato Stampa: AO

PROGETTO DEFINITIVO

ELABORATO

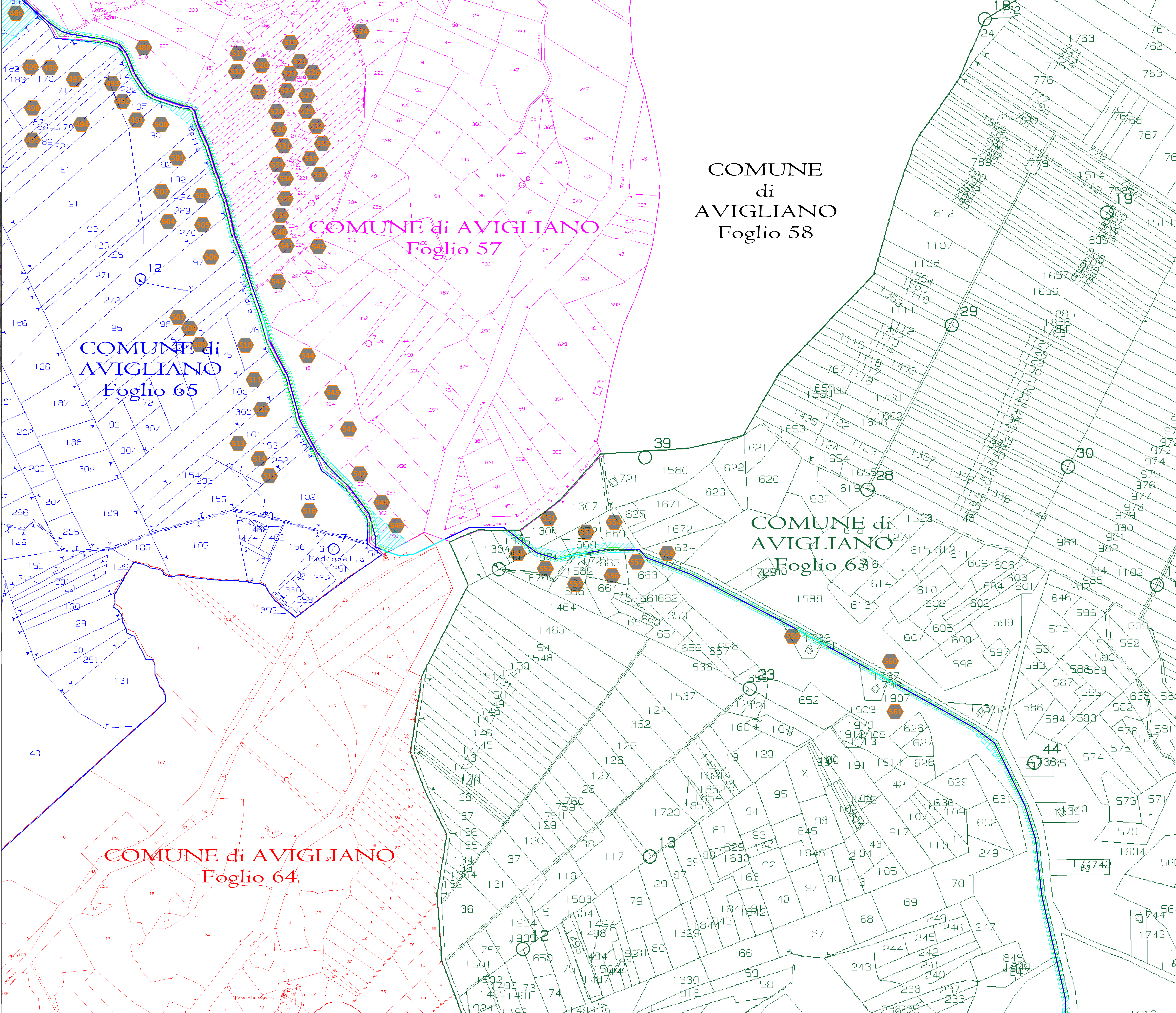
A.16.a.18.k TAV XI | Piano Particolare di Esproprio Grafico - TAVOLA XI

Progettazione: S.V. Design Studio S.r.l. | Serradenti S.p.A.

Collaborazione Elaborato: Serradenti S.p.A. | S.V. Design Studio S.r.l.

Data	Matteo Della Rocca	Roberto	Giuseppe	Approvato:
Novembre 2022	Primo emissione	LS	GV/AS	SPV

Il presente elaborato è di proprietà di S.V. Design Studio S.r.l. Non è consentito riprodurlo o comunque utilizzarlo senza autorizzazione scritta di S.V. Design Studio S.r.l.



COMUNE
di
AVIGLIANO
Foglio 58

COMUNE di
AVIGLIANO
Foglio 65

COMUNE di AVIGLIANO
Foglio 64

COMUNE di
AVIGLIANO
Foglio 63