

REGIONE BASILICATA PROVINCIA di POTENZA

ATELLA COMUNI di AVIGLIANO FILIANO POTENZA

Località "Serradenti"

Scala: 1:10.000 Formato: A0

PROGETTO DEFINITIVO

ELABORATO:

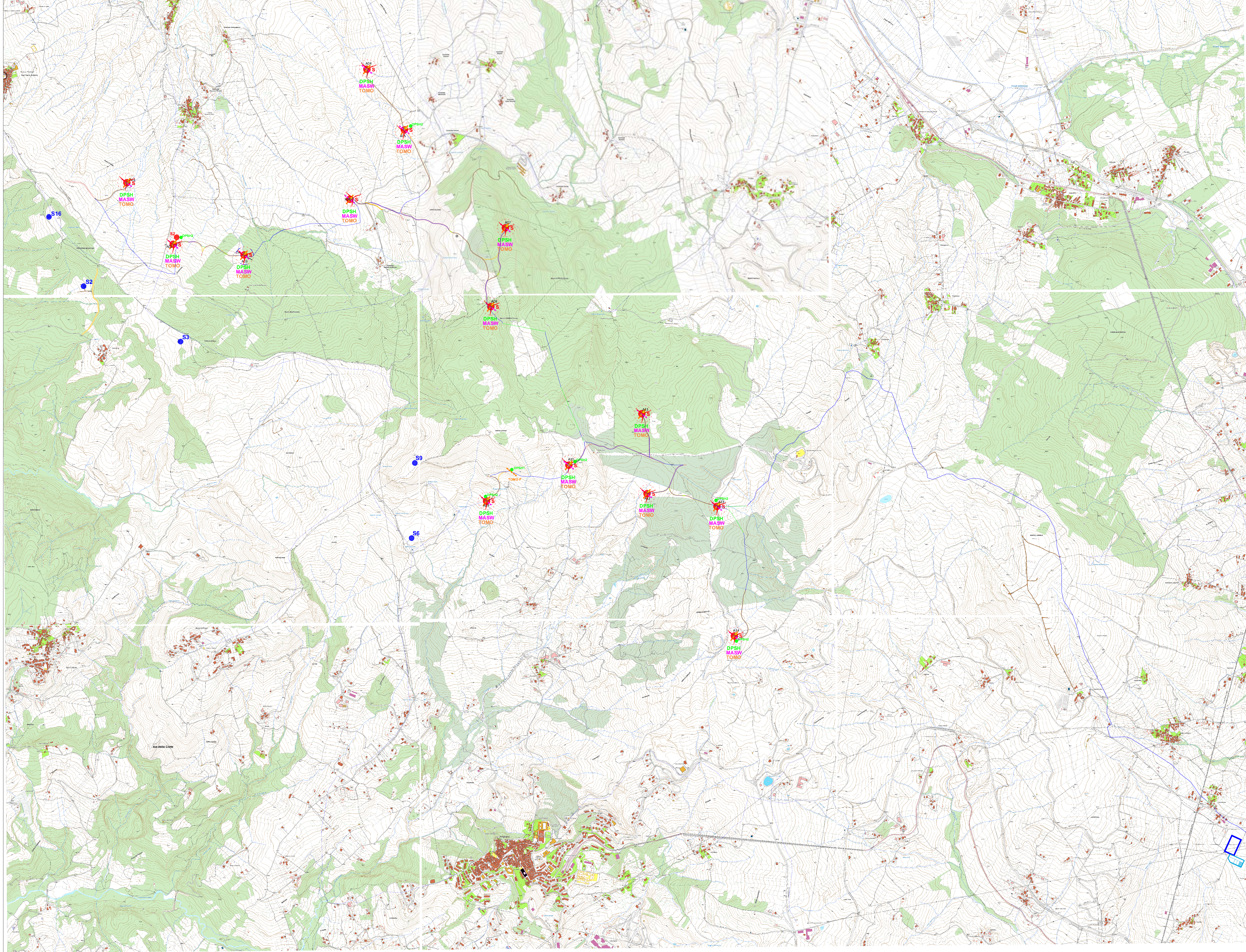
A.16.a.7 CARTA UBICAZIONE INDAGINI MINIME DA FARSI

Il Progettista
Dott. Geol. Genaro Di Luchio

BRANINO S.r.l.
Via S. Maria di Gesù, 10 - 85010 - POTENZA (PZ)
Tel. 0971/240001 - Fax 0971/240002
Email: info@branino.it

Catagorie Elenco Conto di ubicazione delle indagini minime da farsi_16.a.7

Novembre 2022 Prima edizione G.O.



LEGENDA

OPERE DI PROGETTO PARCO EOLICO

- Plazzola di progetto
- Cavidotto di progetto
- Aerogeneratori di progetto
- Cavidotto esterno
- Cavidotto in TOC
- Strade esistenti da adeguare
- Cabine di raccolta
- Strade di progetto da realizzare
- Stazione utente
- SSE nuova Avigliano
- Accumulo

CAMPAGNA GEOGNOSTICA ESECUTIVA MINIMA DA FARSI

- Perforazione di sondaggio**
Sito di esecuzione di perforazione di sondaggio da farsi con carotaggio in continuo del suolo e con esecuzione di prove geotecniche in sito di tipo SPT, prove pressiometriche Menard, e con prelievo di n. 5 campioni di suolo indisturbati a quote differenti da caratterizzare in laboratorio geotecnico per le prove sulle terre. Profondità di perforazione minima 35 metri.
- Prova penetrometrica pesante DPSH**
Sito di esecuzione di prova penetrometrica DPSH di tipo pesante da eseguirsi in adiacenza al sondaggio di cui sopra e da estendersi fino a rifiuto strumentale alla penetrazione.
- Prospezioni sismica MASW**
Prospezione sismica di superficie MASW, da eseguirsi con dispositivo multicanale e con tecnica MASW al fine di definire la velocità sismica del suolo $V_{s,eq}$, necessaria al fine di individuare la categoria sismica del suolo per i calcoli strutturali di progetto in base al DM 2018.
- Misura di Microtremore HVSR**
Misura di microtremore da eseguirsi con tromino al fine di determinare la presenza di amplificazioni sismiche locali, tramite determinazione delle frequenze del sito nel campo di interesse ai fini ingegneristici (1-10 Hz) utili alla progettazione delle opere.
- Prospezioni sismica a rifrazione in onde P**
Prospezione sismica a rifrazione in onde P, da eseguirsi con tecnica di acquisizione tomografica.

CAMPAGNE GEOGNOSTICHE PRECEDENTI

- S3 Perforazione di sondaggio**
Realizzata nel corso di precedente caratterizzazione geologica effettuata per la progettazione di parco eolico composto di n. 15 aerogeneratori ed attualmente realizzato. Società Ares Srl - anno 2020