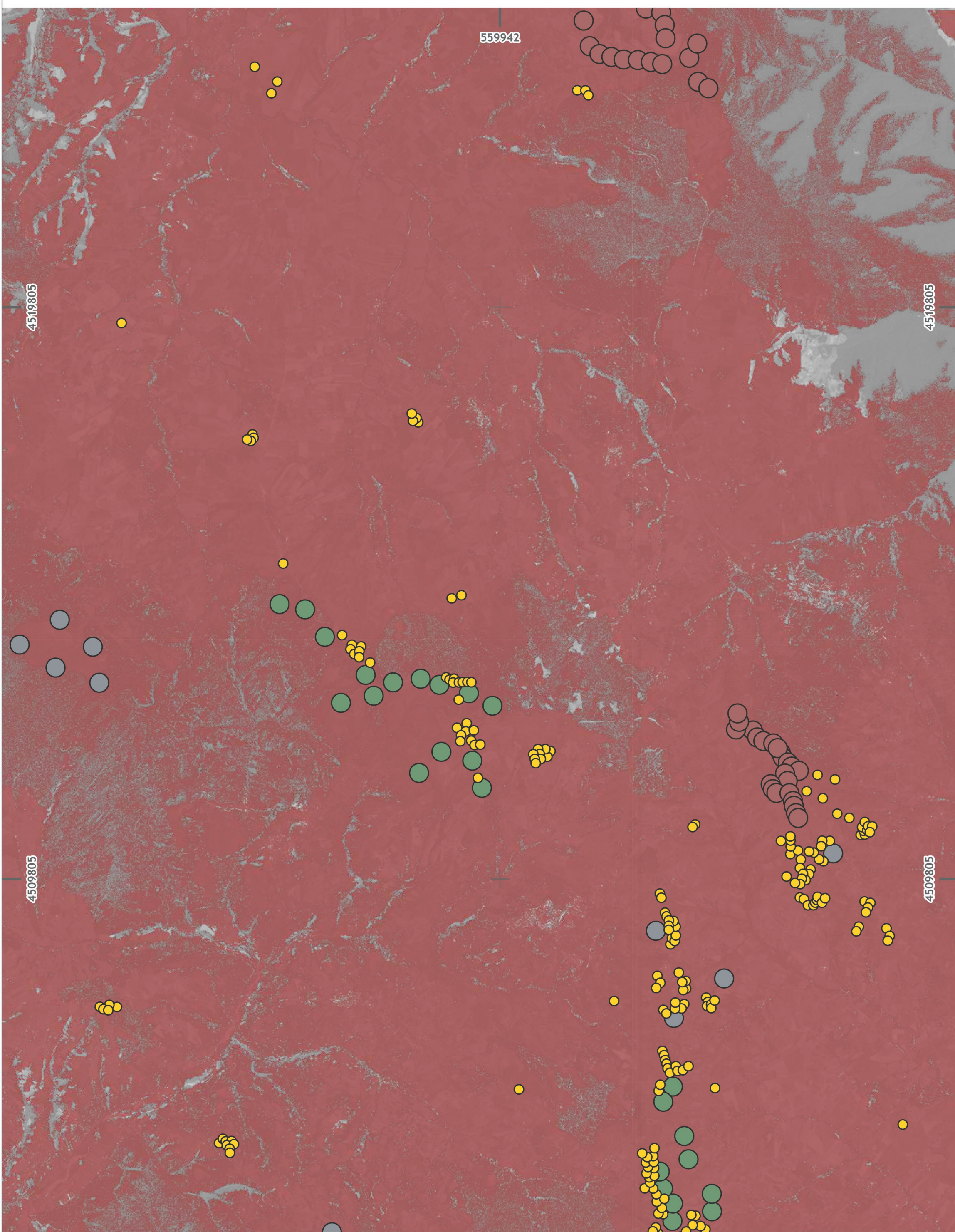


MAPPA DI INTERVISIBILITA' TEORICA SEMPLICE DI PROGETTO



MAPPA DI INTERVISIBILITA' TEORICA SEMPLICE ALTRI IMPIANTI



ELEMENTI PROGETTO

- AEROGENERATORI

MAPPA DI INTERVISIBILITA' TEORICA SEMPLICE

- Minieolico
- Impianti eolici di grande generazione in ESERCIZIO
- Impianti eolici di grande generazione AUTORIZZATI
- Impianti eolici di grande generazione IN AUTORIZZAZIONE
- INTERVISIBILITA' TEORICA SEMPLICE ALTRI IMPIANTI
- INTERVISIBILITA' TEORICA SEMPLICE DI PROGETTO

La Mappa di Intervisibilità Semplice è scaturita dalla sovrapposizione della mappa dell'intervisibilità semplice di progetto e della mappa dell'intervisibilità semplice relativa agli impianti in fase di esercizio, autorizzati e in fase di autorizzazione. Si evince come l'impianto in progetto apporti un incremento quantitativo minimo alle aree impattate visivamente.

Scala: 0 1 2 km

Sistema di riferimento: WGS 84 / UTM zone 33N

PROGETTO PER LA REALIZZAZIONE DI UN PARCO EOLICO E DELLE RELATIVE OPERE DI CONNESSIONE ALLA RTN - POTENZA NOMINALE 84 MW

REGIONE BASILICATA | PROVINCIA di POTENZA | ATELLA | AVIGLIANO | COMUNI di FILIANO | POTENZA

Località "Serradenti"

Scala: 1:25'000 | Formato Stampa: A0

**PROGETTO DEFINITIVO**

ELABORATO

A.17.VIA.15.C - TAV IV | Mappa di Intervisibilità Teorica Semplice

Progettazione: **S.V.** | Committenza: **Impower S.p.A.**

R.S.V. Design Studio S.r.l. | Impower S.p.A.

Progetto Elaborato: **Provincia di Potenza**

Rev.	Data della revisione	Redatto	Controllato	Approvato
1	Settembre 2022	CS	GV/AS	RSV

Il presente elaborato è di proprietà di R.S.V. Design Studio S.r.l. Non è consentito riprodurlo o comunque utilizzarlo senza autorizzazione scritta di R.S.V. Design Studio S.r.l.