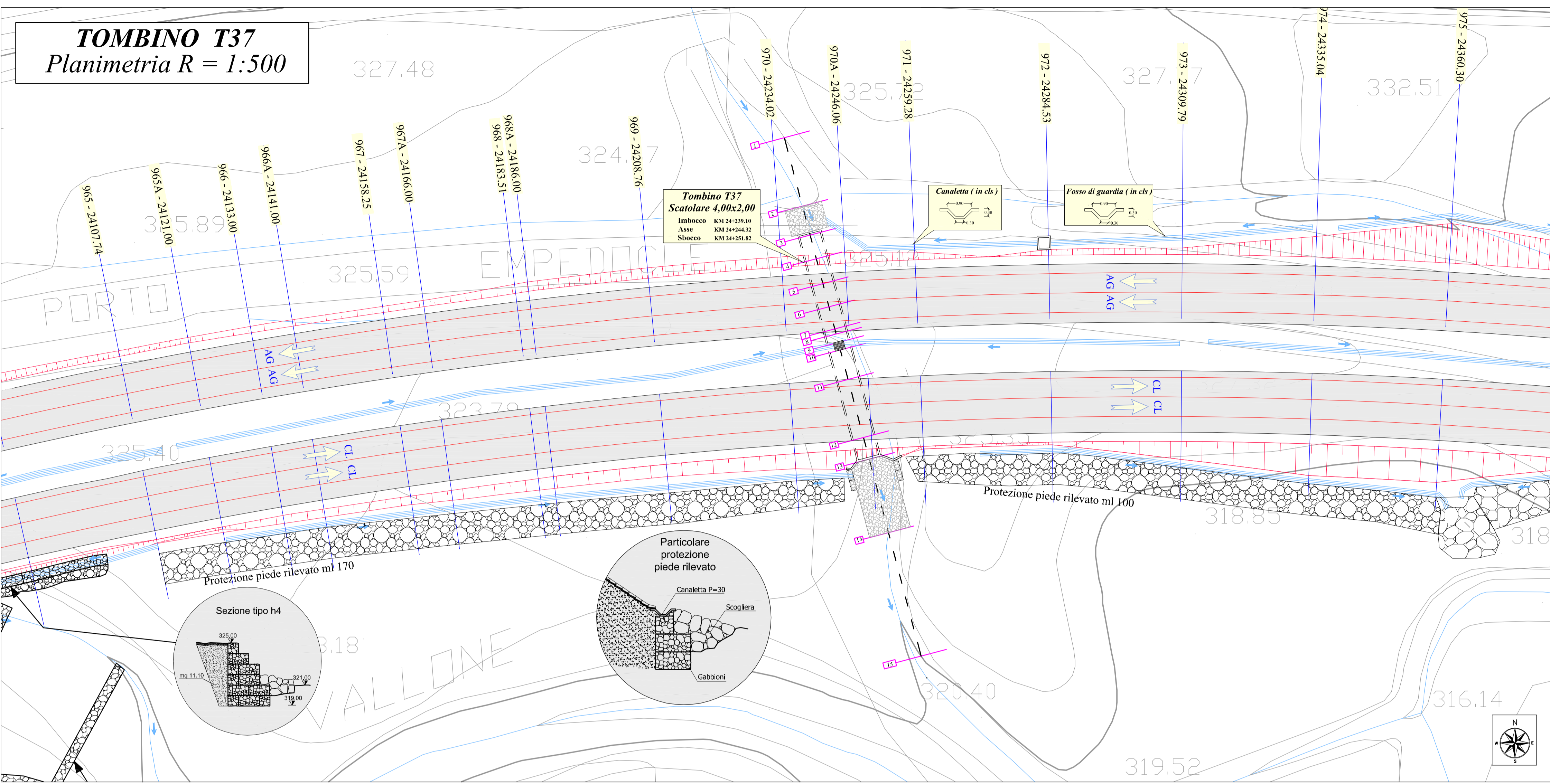
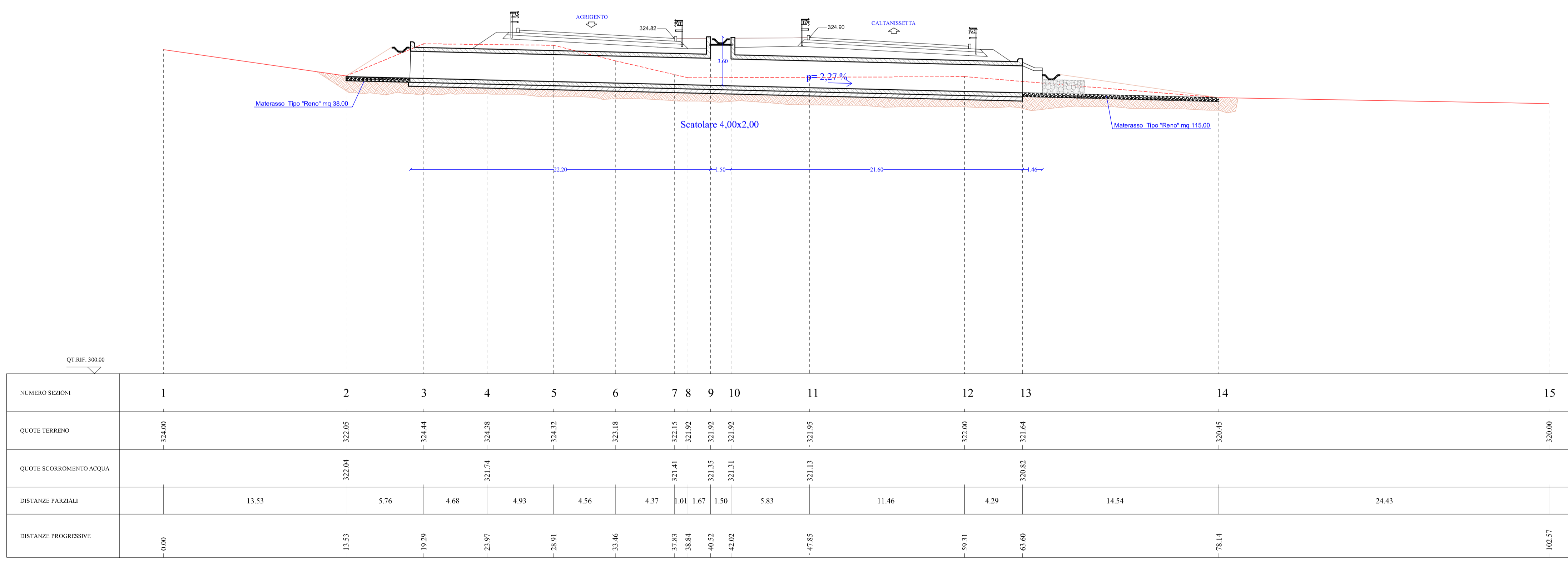


TOMBINO T37
Planimetria R = 1:500



TOMBINO T37
Sezione R=1:200



NUMERO SEZIONI	1	2	3	4	5	6	7	8	9	10	11	12	13	14	15
QUOTE TERRENO	324,00	322,05	324,44	324,38	324,32	323,18	322,12	321,92	321,92	321,92	321,92	322,00	321,91	320,45	320,00
QUOTE SCORRIMENTO ACQUA		322,04		321,74				321,35	321,35	321,35	321,12		320,30		
DISTANZE PARZIALI		13,53	5,76	4,68	4,93	4,56	4,37	1,01	1,67	1,50	5,83		11,46	4,29	14,54
DISTANZE PROGRESSIVE	0+00	0+13,53	0+19,29	0+23,97	0+28,90	0+33,46	0+37,83	0+39,50	0+41,17	0+42,67	0+48,50	0+54,33	0+65,79	0+70,08	0+84,62



ANAS S.p.A.
Direzione Centrale Programmazione Progettazione

CORRIDOIO PLURIMODALE TIRRENICO-NORD EUROPA
ITINERARIO AGRIGENTO -CALTANISSETTA-A19
S.S. N° 640 "DI PORTO EMPEDOCLE"
AMMODERNAMENTO E ADEGUAMENTO ALLA CAT. B DEL D.M. 5.11.2001
Dal km 44+000 allo svincolo con l'A19

PROGETTO DEFINITIVO

<p>GRUPPO DI PROGETTAZIONE</p> <p>ATI: TECHNITAL s.p.a. (mandataria) S.I.S. Studio di Ingegneria Stradale s.r.l. DELTA Ingegneria s.r.l. INFRATEC s.r.l Consulting Engineering PROGIN s.p.a.</p>	<p>I RESPONSABILI DI PROGETTO</p> <p>Dott. Ing. M. Raccosta Ordine Ing. Venezia n° 11865 Prof. Ing. A. Bovillacqua Ordine Ing. Palermo n° 4558 Dott. Ing. M. Carino Ordine Ing. Agrigento n° A1028 Dott. Ing. N. Troccoli Ordine Ing. Potenza n° 836 Dott. Ing. S. Esposito Ordine Ing. Roma n° 20837</p> <p>IL GEOLOGO</p> <p>INTEGRAZIONI PRESTAZIONI SPECIALISTICHE</p> <p>Dott. Ing. M. Raccosta</p>	
<p>VISTO IL RESPONSABILE DEL PROCEDIMENTO</p> <p>Dott. Ing. Massimiliano Fidenzi</p>	<p>VISTO IL RESPONSABILE DEL SERVIZIO PROGETTAZIONE</p> <p>Dott. Ing. Antonio Valente</p>	<p>DATA</p> <p>PROTOCOLLO</p>

ATTRAVERSAMENTI IDRAULICI
PLANIMETRIA E SEZIONE TOMBINO T37

CODICE PROGETTO	NOME FILE	REVISIONE	FOGLIO	SCALA:
LO407B D 0501	ID04-IDR-PS37.dwg	B	37 di 37	1:500 1:200
CODICE ELAB.	T01ID04IDRPS37			
REV.	DESCRIZIONE	DATA	VERIFICATO RESP. TECNICO	CONTROLLATO RESP. DITINERARIO
D				
C				
B	REVISIONE a seguito istruttoria ANAS 19/03/07	Aprile 2007	A. Mita	F. Arciuli C. Marro
A	EMISSIONE	Ottobre 2006	A. Mita	F. Arciuli C. Marro
			APPROVATO RESP. DI SETTORE	