

LEGENDA
Elementi 380 kV

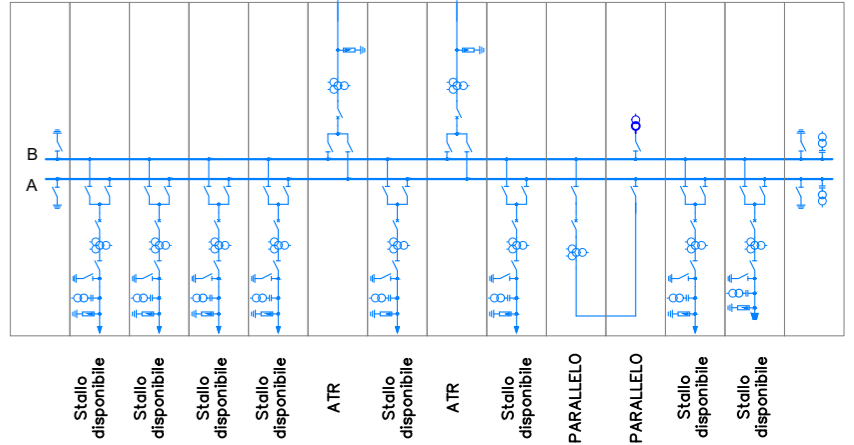
- Trasformatore 380/36/36 kV
- ATR
- Scaricatore
- TA a 1 nucleo
- TA a 3 nuclei
- Interruttore
- Sezionatore
- Sezionatore di linea/terra
- BOC - Bobina Onda Convogliata
- TVC - TV Capacitivo
- TIP (Trasformatore Induttivo di Potenza)
- Reattore
- Sezionatore di terra

LEGENDA Elementi 150-132 kV

- Scaricatore
- Interruttore
- Reattore
- TA a 1 nucleo
- TA a 3 nuclei
- Sezionatore di linea/terra
- TVC - TV Capacitivo
- TIP (Trasformatore Induttivo di Potenza)
- Banco condensatori
- Sezionatore di terra
- Terminale aria-cavo

LEGENDA Elementi 36 kV

- Trasformatore formatore di Neutro (TFN)
- Resistenza di Neutro (RN)
- Bobina di Petersen (BP)
- Interruttore estabile motorizzato
- Rilevatore presenza tensione
- TV con fusibile
- Scaricatore
- Sezionatore di terra
- Terminale cavo-aria



0	Sett. 22	Emissione	3E	Vassalli
Revisione	Data	DESCRIZIONE	Redatto	Approvato
Ciente	Commissa		Scala	
	Nuova SE Raddusa 380 e raccordi di connessione alla RTN		Formato	Foglio
	Titolo		A2	1 di 1
		Opera 1	Id.	
		Schema unifilare	038.21.01.W06	

