

**Legenda**

Opera 1

Nuova SE RTN 380/150/36kV di Raddusa

----- Elettrodotto a 380kV DT in progetto "Chiaromonte Gulfi - Ciminna"

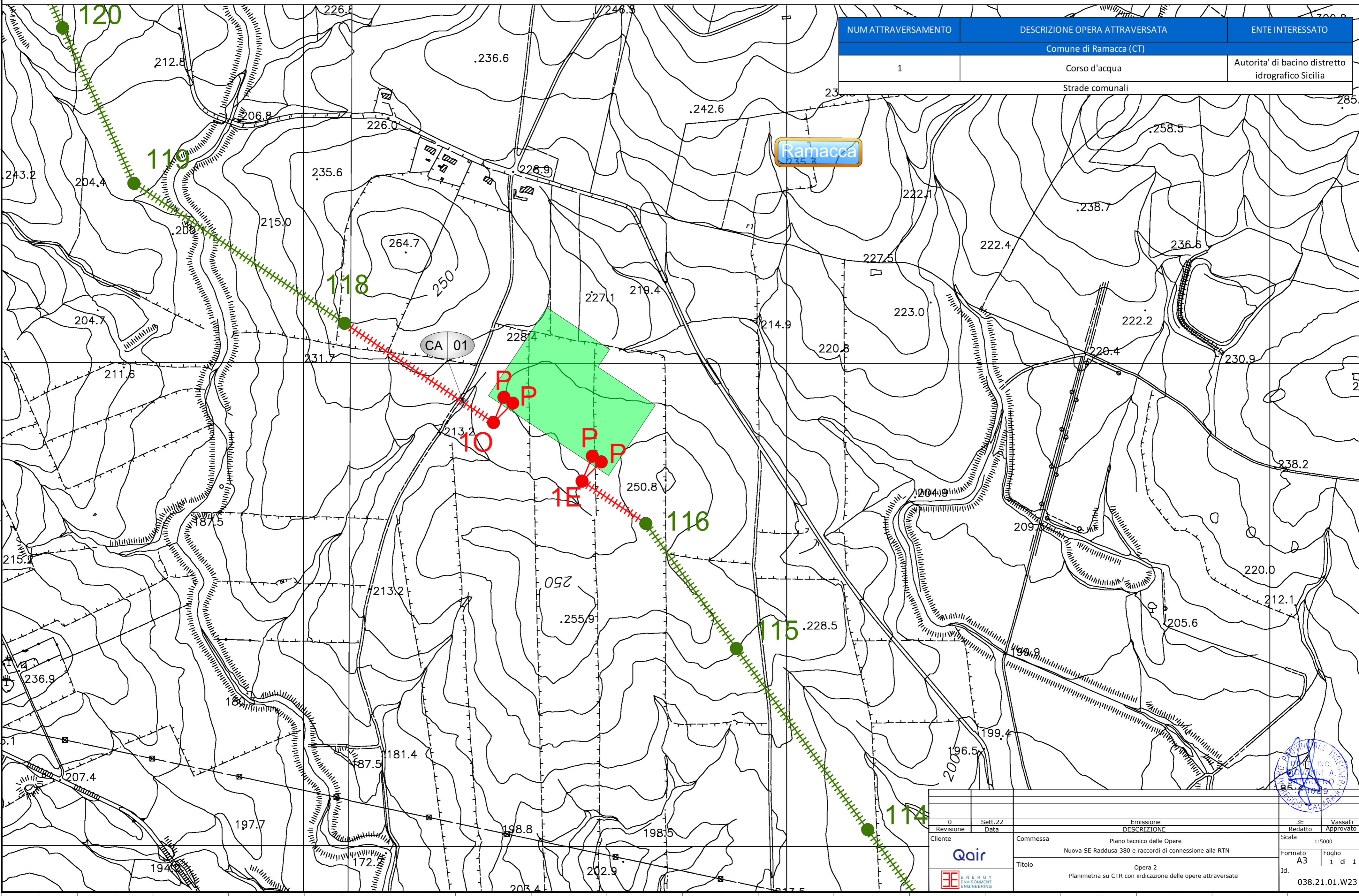
----- Progetto - Nuovi Raccordi a 380kV - DT

----- Progetto - Nuovi Raccordi a 380kV - ST

● Progetto - Nuovi Raccordi a 380kV - Posizione e numero Sostegni

● Elettrodotto a 380kV DT in progetto "Chiaromonte Gulfi - Ciminna" - Posizione e numero Sostegni

NUM ATTRAVERSAMENTO	DESCRIZIONE OPERA ATTRAVERSATA	ENTE INTERESSATO
Comune di Ramacca (CT)		
1	Corso d'acqua	Autorita' di bacino distretto idrografico Sicilia
Strade comunali		



0	Sett. 22	Emissione	3E	Vassalli
Revisione	Data	DESCRIZIONE	Redatto	Approvato
Cliente		Commissa	Scala	
			1:5000	
			Formato	Foglio
			A3	1 di 1
		Titolo	Id.	
			038.21.01.W23	

