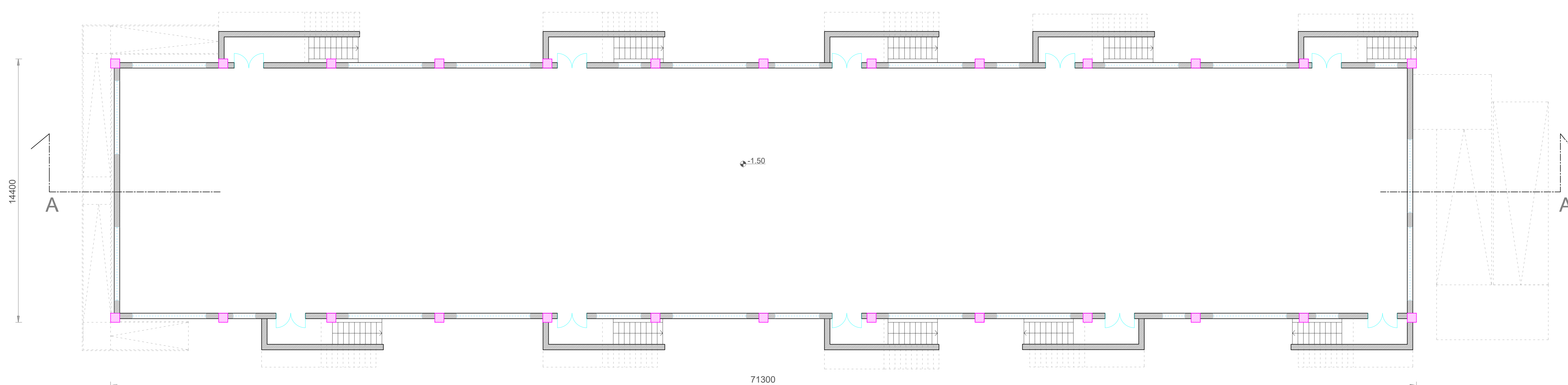
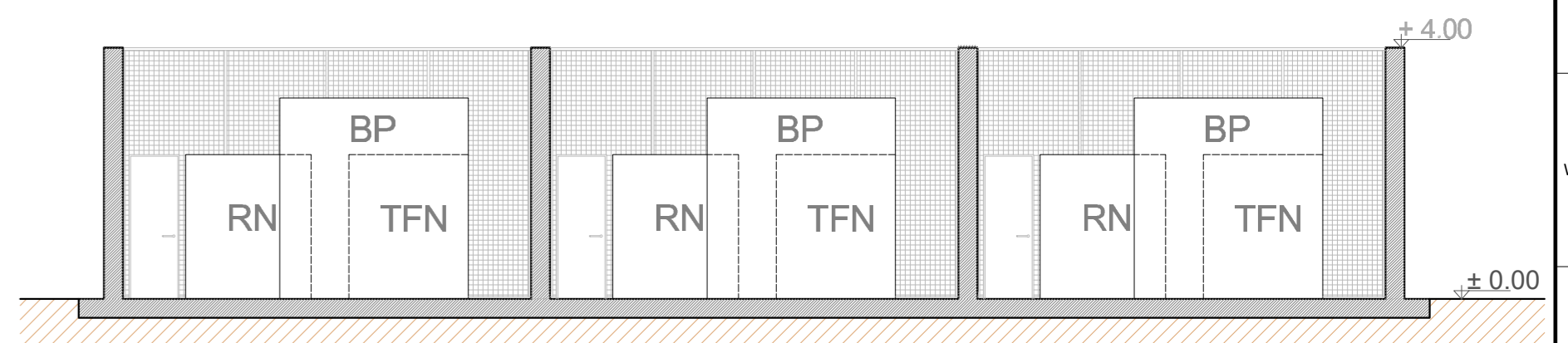


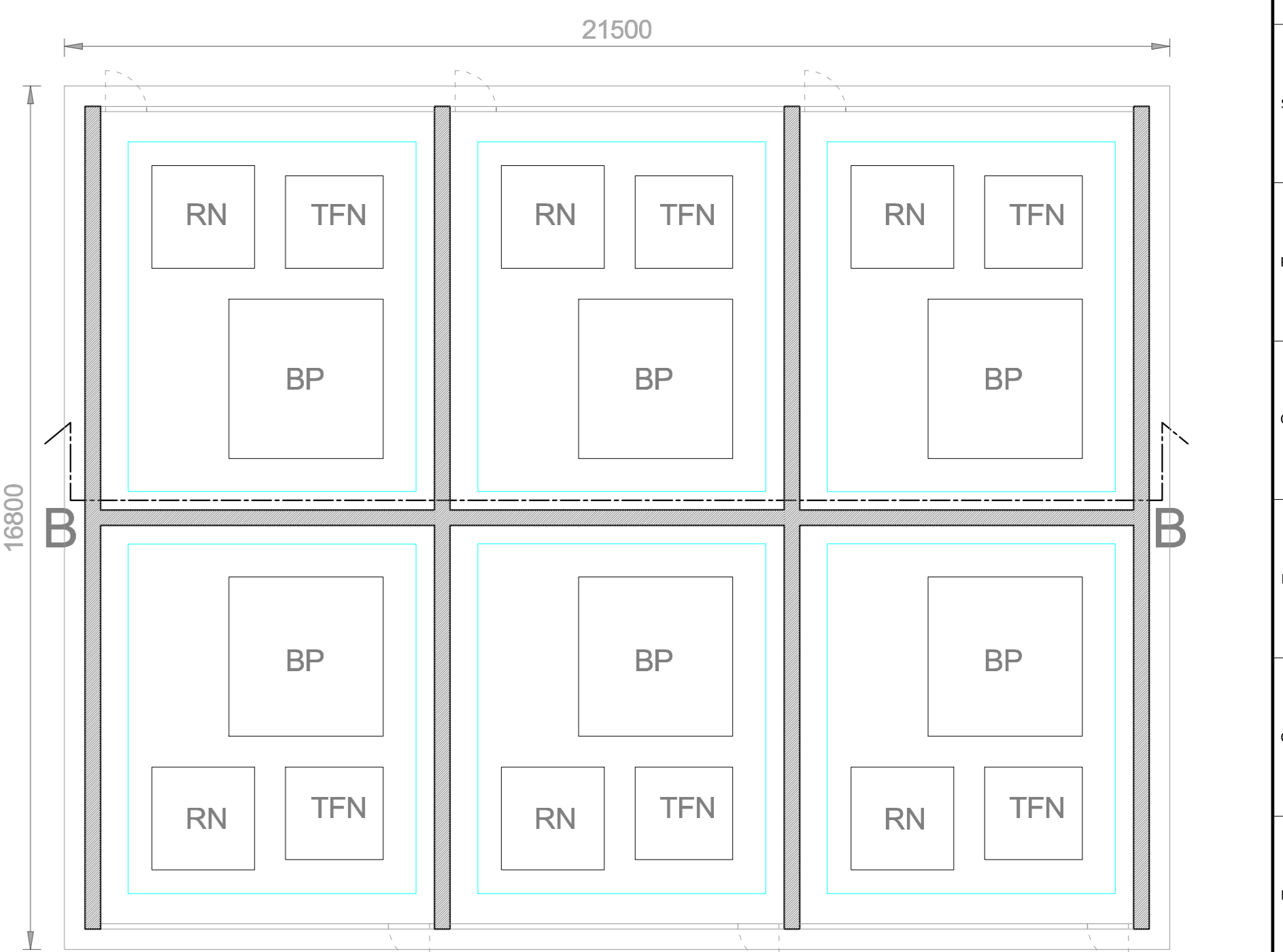
Prospetto B



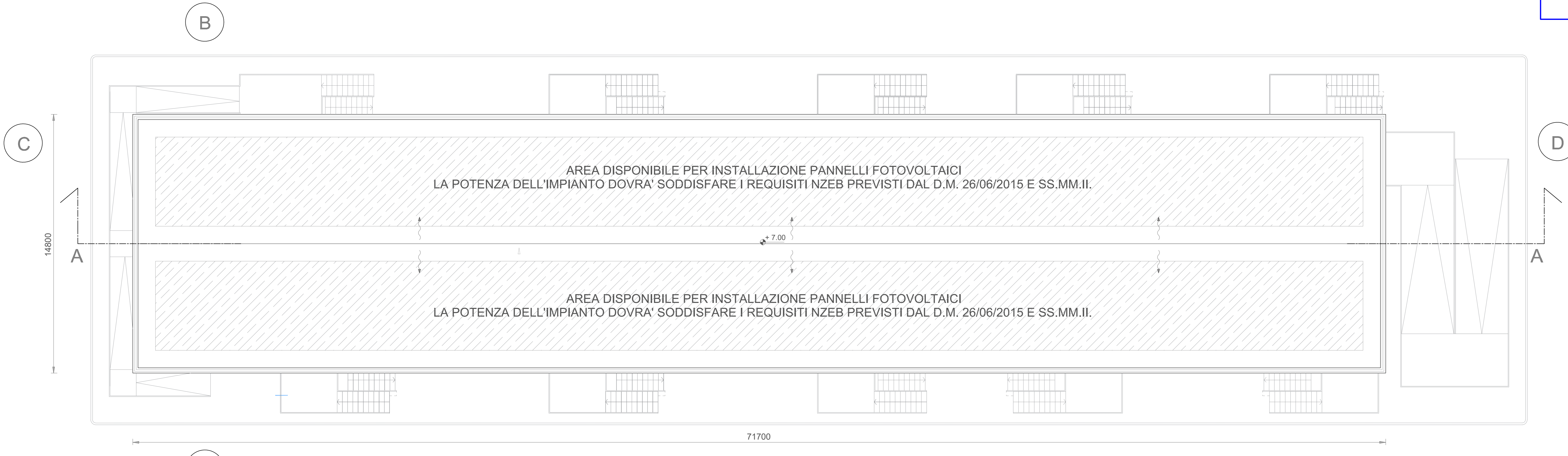
PIANTA S1



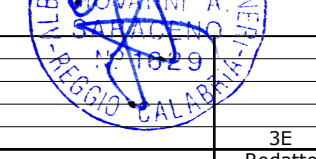
Sez. BB

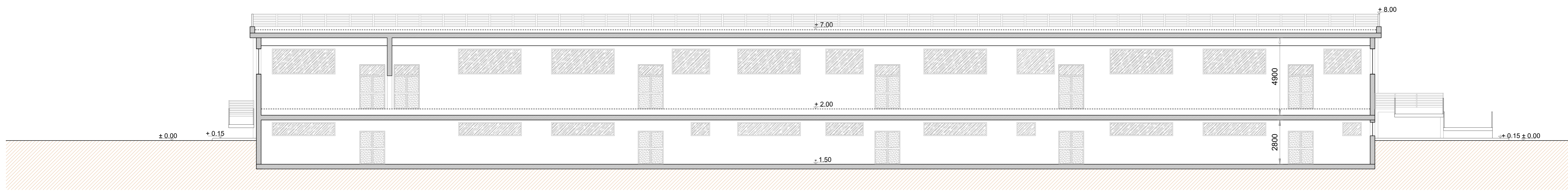


Pianta Bobine Petersen, Trasformatore Formatore di neutro, Resistenza di neutro

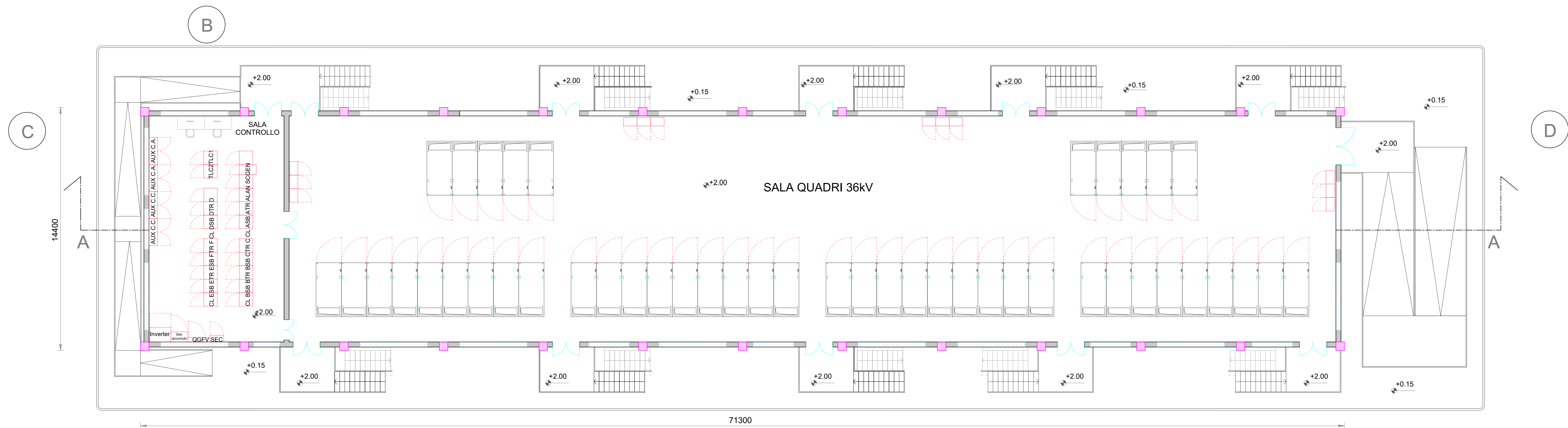


PIANTA COPERTURA

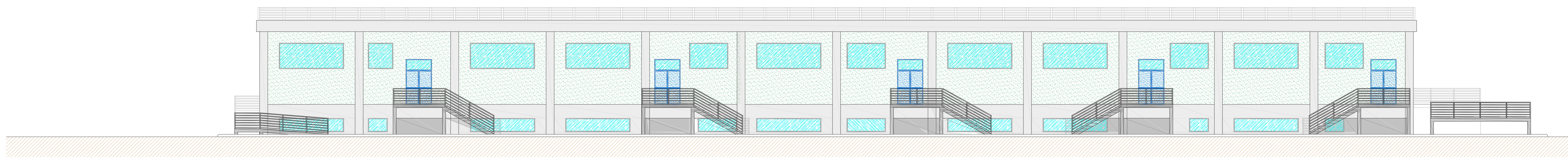
	
Cliente: Qair Titolo: Nuova SE Radboud 380 e raccordi di connessione alla RTN Edificio quadri. 380V	Commessa: Piano tecnico delle Opere Foglio: 1 di 1 Formato: A3 Id: 038-21.01.W16
Revisione: 01 Data: 22/06/2022	Posizione: PROGETTO Disegnato: PROGETTO Verificato: PROGETTO Scala: 1:100



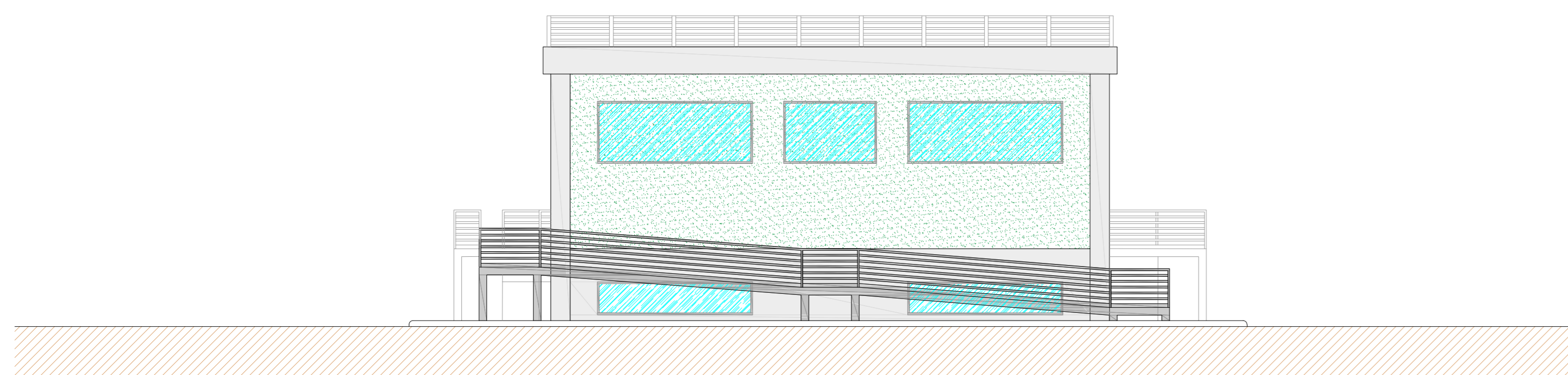
Sez. AA



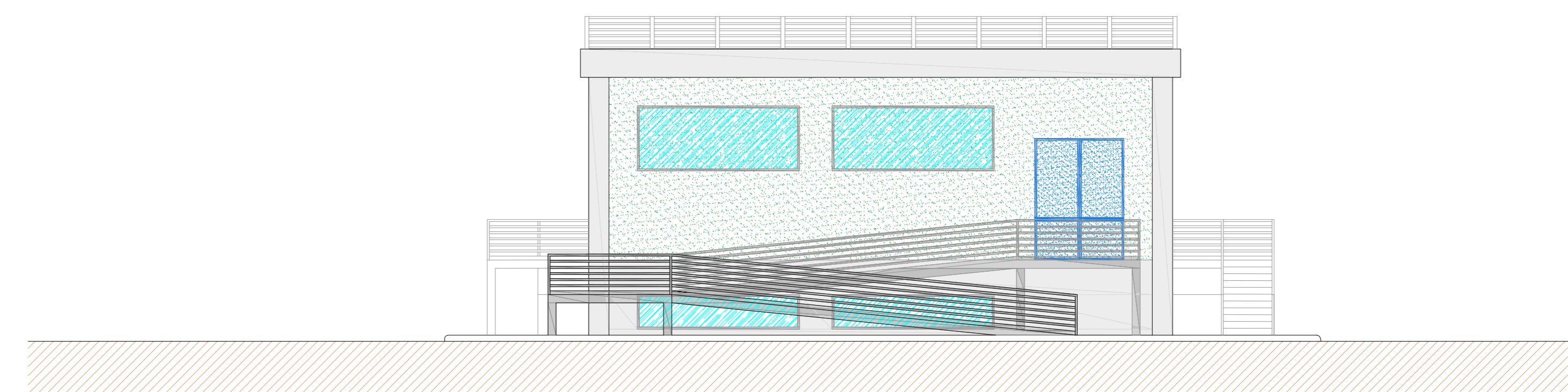
PIANTA Piano Rialzato



Prospetto A



Prospetto C



Prospetto D

Le scale e le rampe esterne dovranno essere scale e rampe di sicurezza, munite di parapetto regolamentare e realizzate con materiali di classe 0 di reazione al fuoco. Le pareti esterne dell'edificio su cui saranno collocate tali scale, compresi gli eventuali infissi, dovranno possedere, per una larghezza pari alla proiezione della scala, incrementata di 2,5m per ogni lato, requisiti di resistenza al fuoco almeno REI/EI 60.

Le uscite verso l'esterno dovranno avere una altezza non inferiore a 2,00m e consentire il deflusso verso un luogo sicuro.

Ai fini della progettazione di dettaglio fare comunque riferimento alla normativa di prevenzione incendi vigente in materia ed al D.P.R. n. 151/ 2011 e ss.mm.ii. e DM 15/07/2014 e ss.mm.ii.

Revisione	01	02	03	04	05	06	07	08	09	10	11	12	13	14	15	16	17	18	19	20	21	22	23	24	25	26	27	28	29	30	31	32	33	34	35	36	37	38
Autore	Magg. 2022																																					
Progettista	Qair																																					
Commissario	SE TEMA 380/150/36 kV "Macomer 380" e dei Raccordi alla RTN																																					
Formato	A4																																					
Foglio	2 di 2																																					
Id.	011.22.01.W16																																					