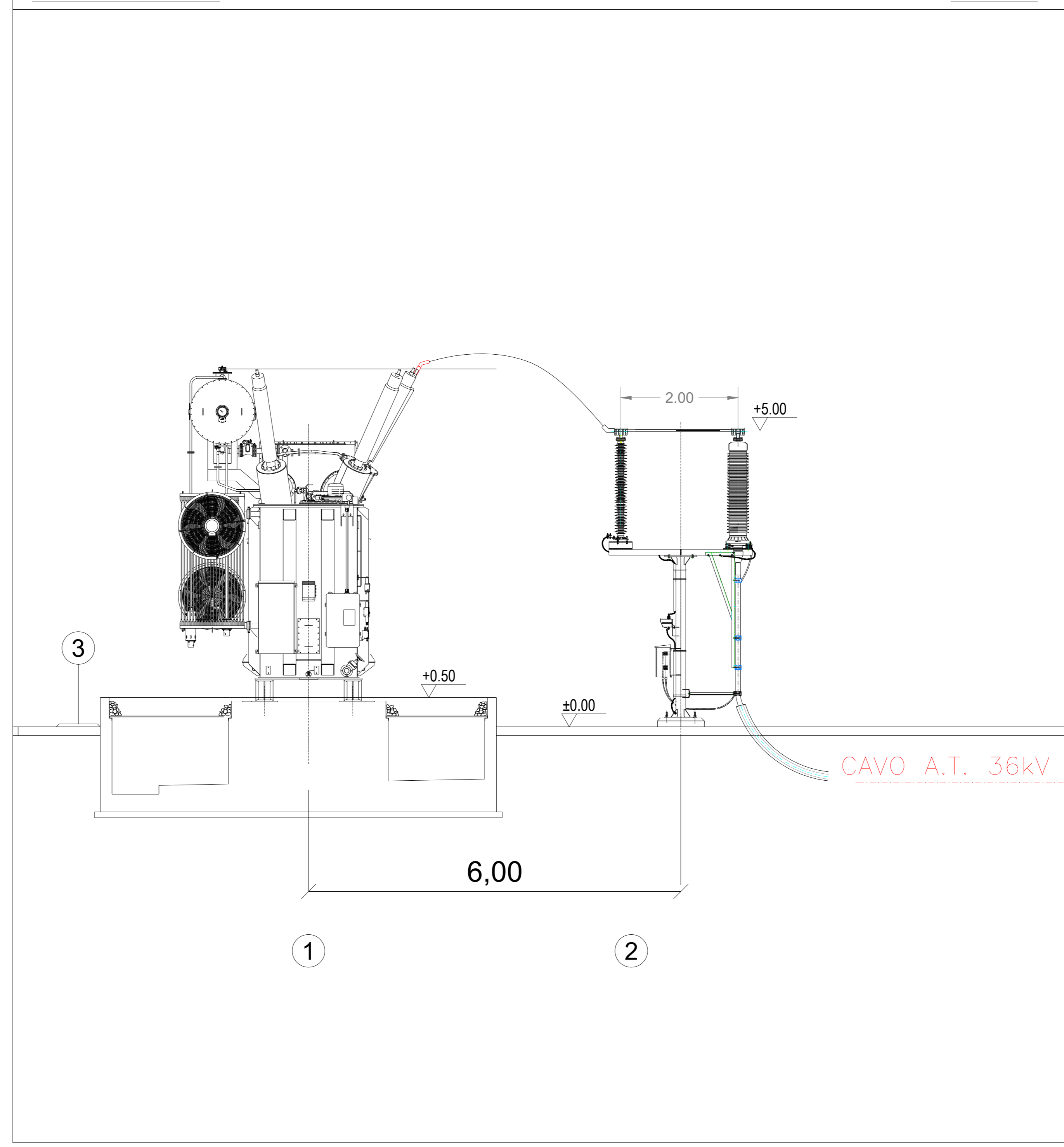
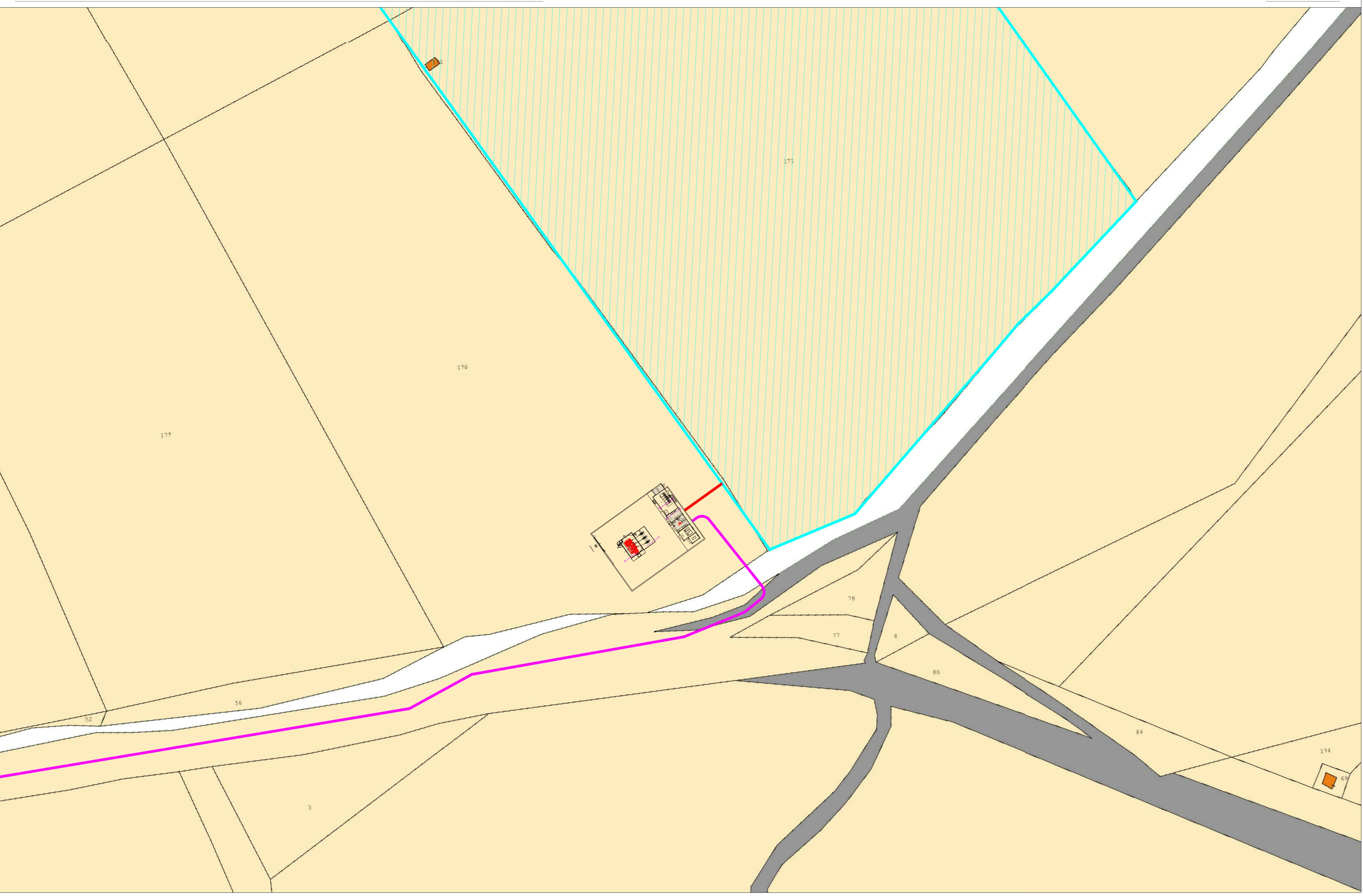


-  Cavidotto AT
-  Stazione RTN 380/36 kV "Olmedo"
-  Cavidotto MT

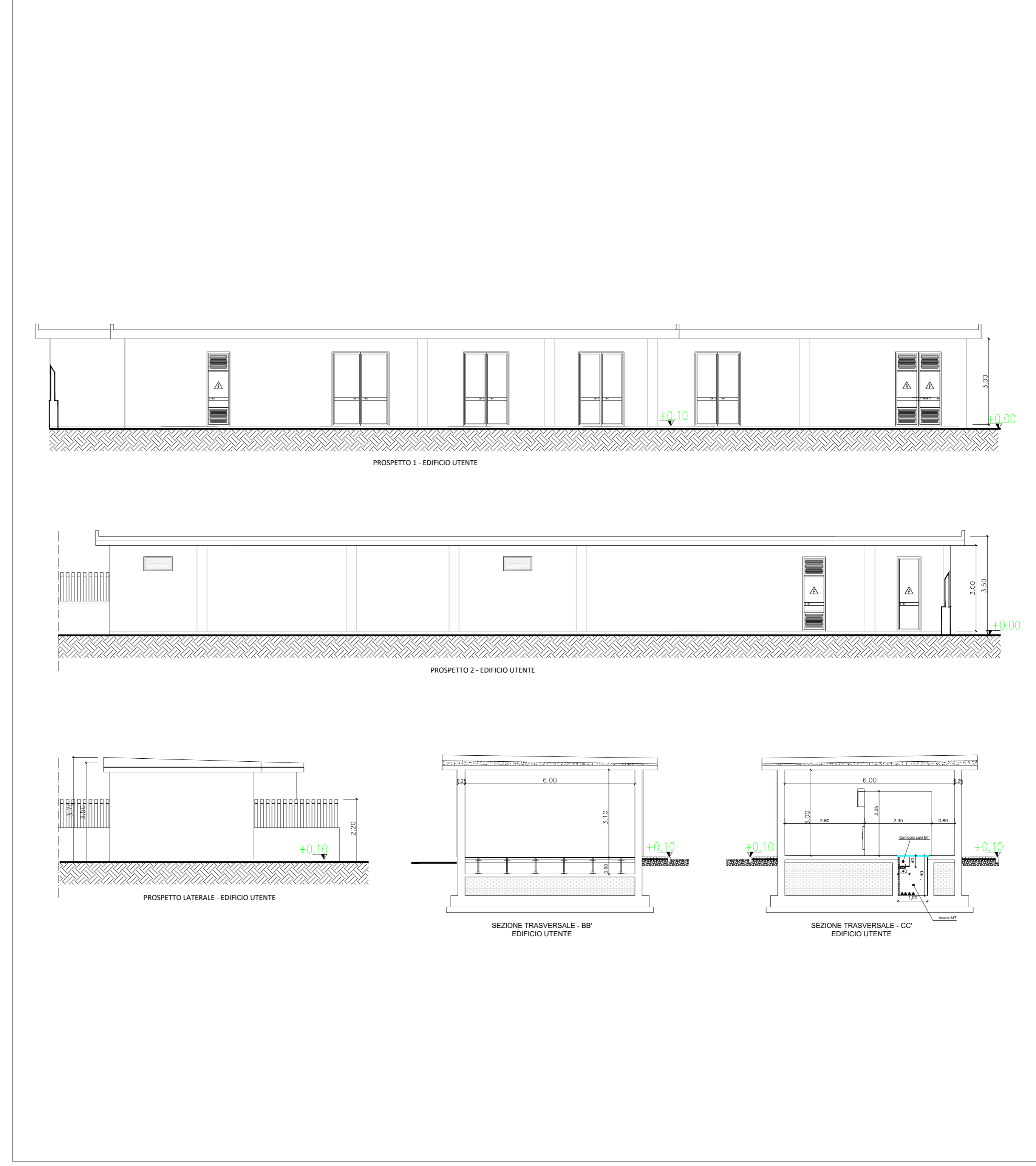
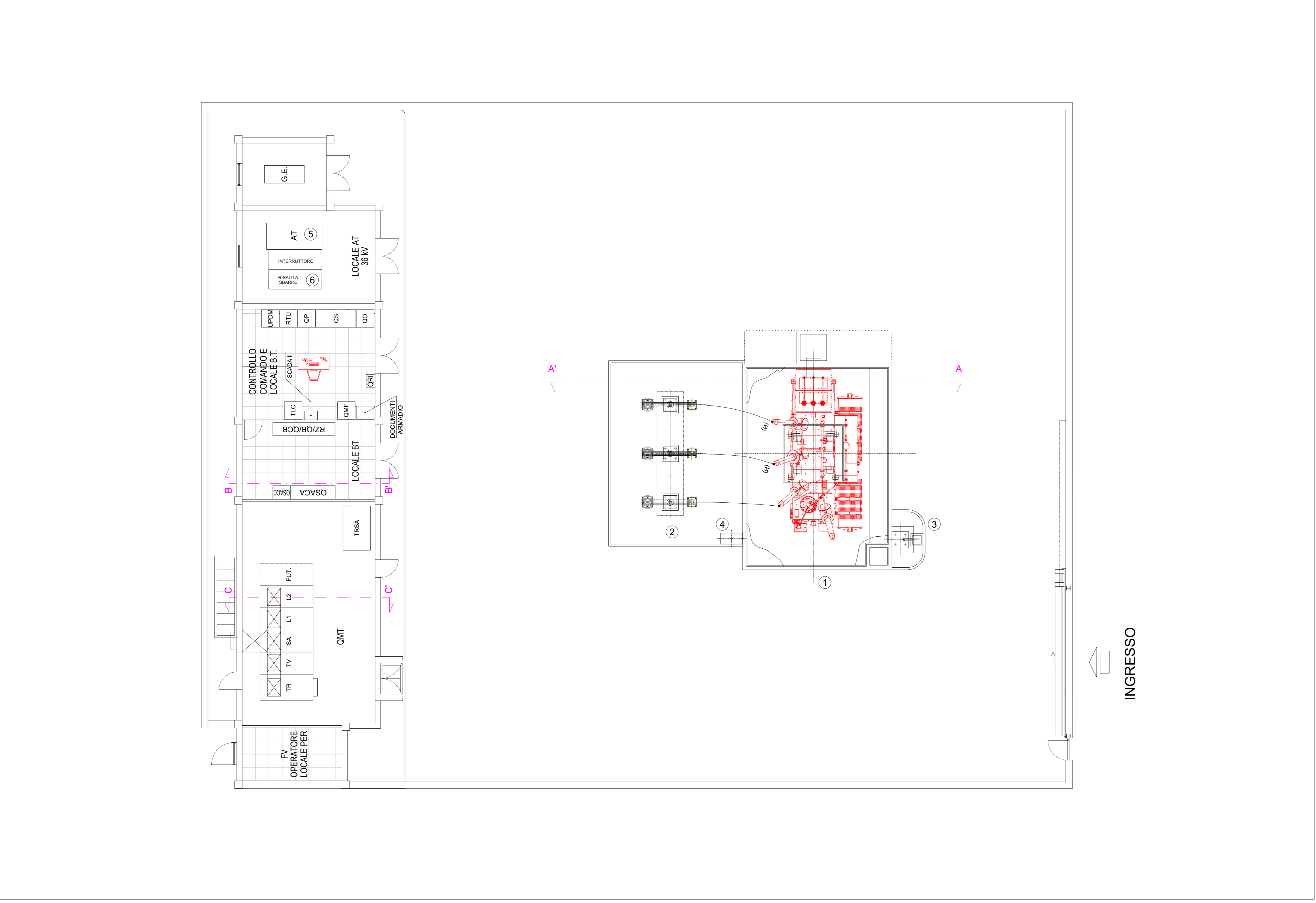
LEGENDA APPARECCHIATURE

POSIZIONE	DESCRIZIONE
①	TRASFORMATORE AT/MT
②	CASTELLO CAVI E ISOLATORE
③	PREDISPOSIZIONE M.A.T NEUTRO
④	MARSHALLING KIOSK
⑤	CELLA AT - 36 kV
⑥	RISALITA SBARRE



PLANIMETRIA SOTTOSTAZIONE UTENTE SCALA 1:100

PROSPETTO E SEZIONI EDIFICIO SCALA 1:100







Realizzazione di un impianto agrivoltaco integrato con produzione agricola e produzione di energia elettrica da fonte rinnovabile fotovoltaica e sistema di accumulo elettrochimico da ubicarsi in agro di Sassari (SS) e delle relative opere di connessione nel Comune di Sassari (SS) per la connessione alla Stazione Elettrica RTN

Impianto FV: Potenza nominale cc: 38,372 MWp - Potenza in immissione ca: 35 MVA
 Sistema di accumulo: Potenza nominale ca: 10,00 MVA

ELABORATO

**INQUADRAMENTO CARTOGRAFICO DELLA SSU
SU MAPPA CATASTALE E DETTAGLI**

IDENTIFICAZIONE ELABORATO						
Unità progetto	Codice Progetto AI	Documento	Codice elaborato	n° Fogli	n° fog. tagli	Nome file
PD	D	3.30_01	1	1		D_3.30_01_SSU.pdf

REVISIONI				
Rev. n°	Data	Descrizione	Redatto	Verificato
00	30/07/2022	1 Emissione	ADORNO	AMBRON

PROGETTAZIONE:
MATE System S.r.l.
 Via G. Mameli, n.5 70020 Cassano delle Murge (BA)
 tel. +39 080 5746758
 mail: info@mate-systems.it pec: mate-system@pec.it



PROPRONTE:
 MARMARIA SOLARE 1 S.r.l.
 Via TEVERE, n° 41
 00198 ROMA