



REGIONE  
SARDEGNA



PROVINCIA DI  
SASSARI



COMUNE DI  
SASSARI

# Realizzazione di un impianto agrivoltaico integrato con produzione agricola e produzione di energia elettrica da fonte rinnovabile fotovoltaica e sistema di accumulo elettrochimico da ubicarsi in agro di Sassari (SS) e delle relative opere di connessione nel Comune di Sassari (SS) per la connessione alla Stazione Elettrica RTN

Impianto FV: Potenza nominale cc: 38,372 MWp - Potenza in immissione ca: 35 MVA  
Sistema di accumulo: Potenza nominale ca: 10,00 MVA

## ELABORATO

### CRONOPROGRAMMA

#### IDENTIFICAZIONE ELABORATO

Livello progetto	Codice Pratica AU	Documento	Codice elaborato	n° foglio	n° tot. fogli	Nome file	Data	Scala
<b>PD</b>		<b>R</b>	2.31	1	2	R_2.31_CRONOPROGRAMMA.pdf	Luglio 2022	n.a.

#### REVISIONI

Rev. n°	Data	Descrizione	Redatto	Verificato	Approvato
00	27/07/2022	I Emissione	SPINELLI	AMBRON	AMBRON

#### PROGETTAZIONE:

**MATE System S.r.l.**

Via G. Mameli, n.5 70020 Cassano delle Murge (BA)

tel. +39 080 5746758

mail: info@matesystemsrl.it pec: matesystem@pec.it

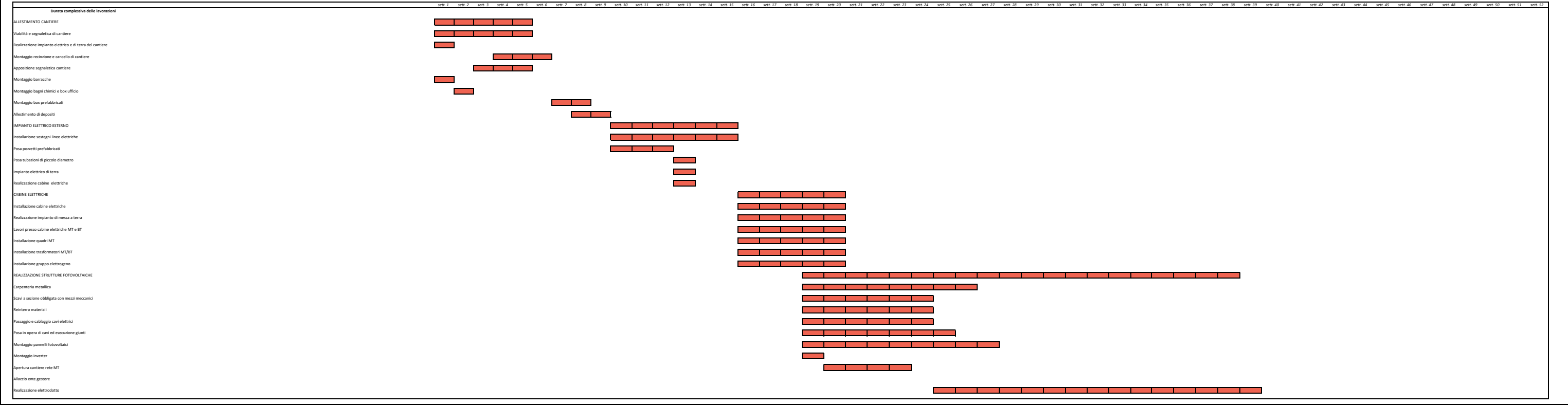


**DIRITTI** Questo elaborato è di proprietà della Marmaria Solare 1 S.r.l. pertanto non può essere riprodotto né integralmente, né in parte senza l'autorizzazione scritta della stessa. Da non utilizzare per scopi diversi da quelli per cui è stato fornito.

**PROPONENTE:**  
MARMARIA SOLARE 1 S.r.l.  
Via TEVERE n° 41  
00198 ROMA



REALIZZAZIONE DI UN IMPIANTO AGRIVOLTAICO INTEGRATO CON PRODUZIONE AGRICOLA E SISTEMA DI ACCUMULO ELETTROCHIMICO - SASSARI (SS)



Legenda:  
 1 settimana