

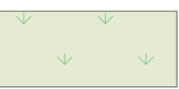

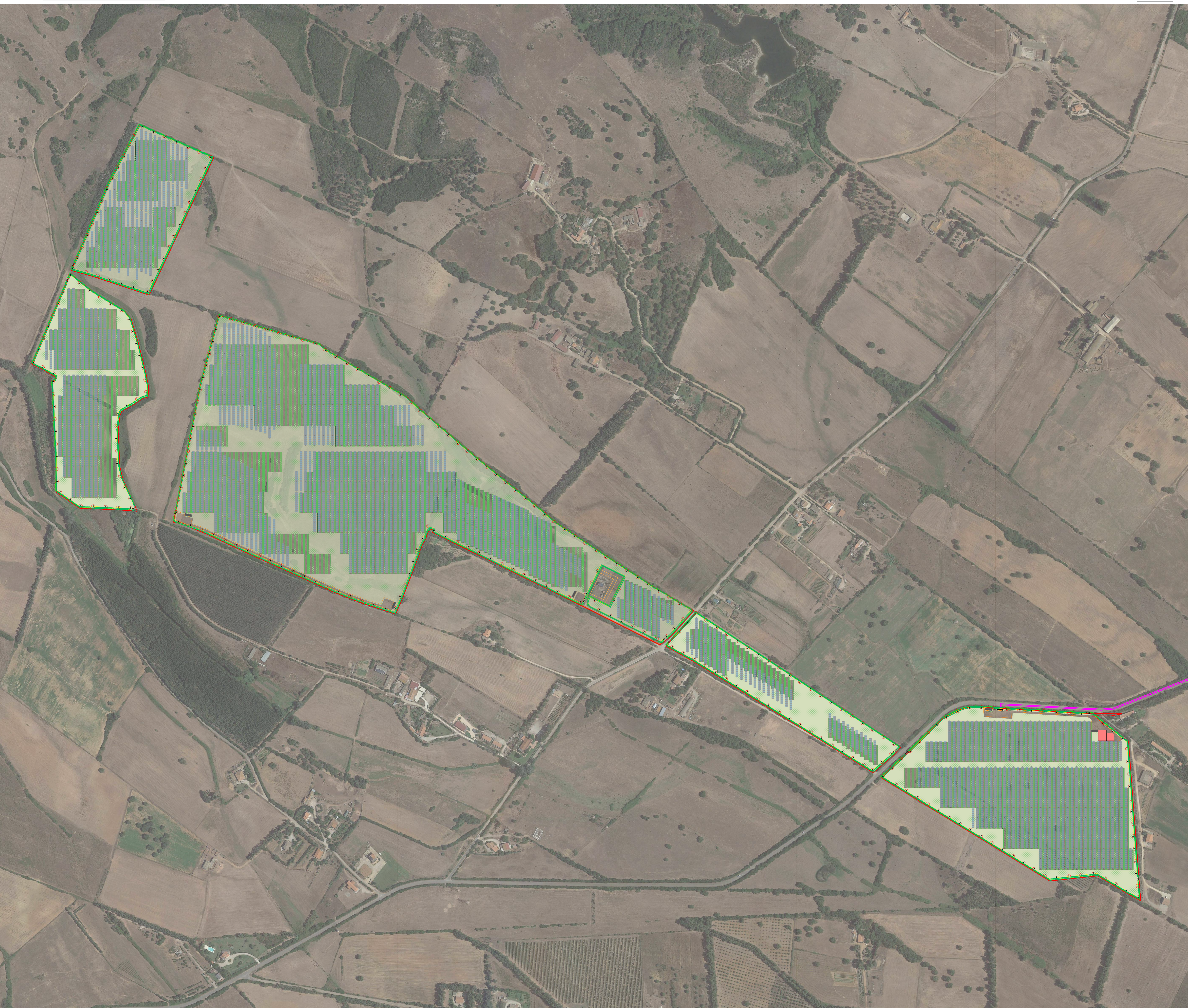
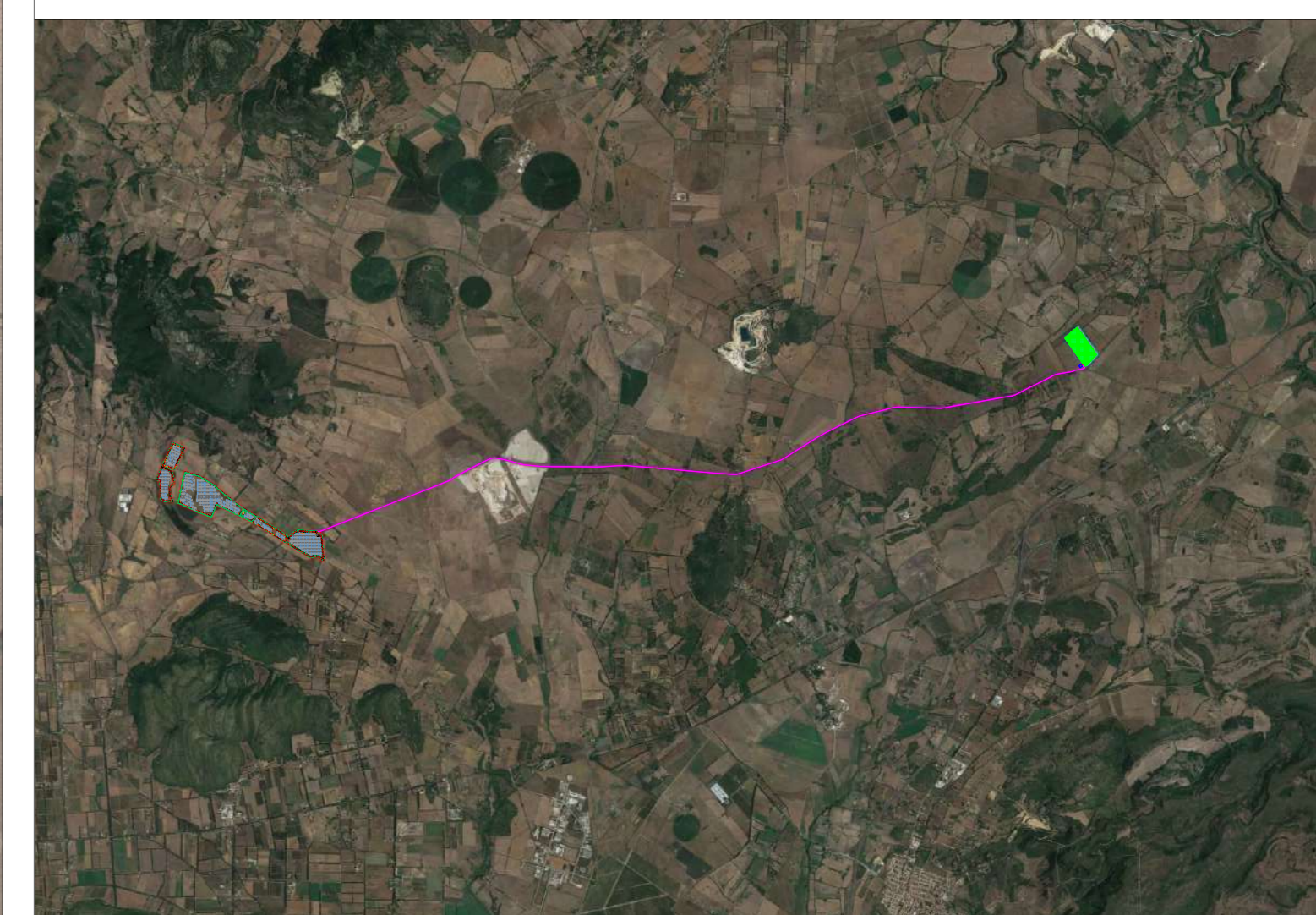


-  Confini catastali
-  Mitigazione perimetrale: siepe con essenze autoctone
-  Erbaio (coltura foraggera di rapido sviluppo)
-  Erbaio (coltura foraggera di rapido sviluppo) interfiliare fotovoltaico







Realizzazione di un impianto agrivoltaico integrato con produzione agricola e produzione di energia elettrica da fonte rinnovabile fotovoltaica e sistema di accumulo elettrochimico da ubicarsi in agro di Sassari (SS) e delle relative opere di connessione nel Comune di Sassari (SS) per la connessione alla Stazione Elettrica RTN

Impianto FV: Potenza nominale cc: 38,372 MWp - Potenza in immissione ca: 35 MVA
 Sistema di accumulo: Potenza nominale ca: 10,00 MVA

ELABORATO

S.I.A. - LAYOUT DELLE MISURE DI MITIGAZIONE

IDENTIFICAZIONE ELABORATO						
Unità progetto	Codice Pratica AI	Documento	Codice elaborato	n° Fogli	n° fog. Seg.	Numero file
PD	D	3.28_01	1	1		D_3.28_01_MITIGAZIONE.pdf
						Maggio 2023
						1:2.500

REVISIONI					
Rev. n°	Data	Descrizione	Redatto	Verificato	Approvato
00	04/05/2023	1 Emissione	SPINELLI	AMBRON	AMBRON

PROGETTAZIONE:
MATE System S.r.l.
 Via G. Mameli, n.5 70020 Cassano delle Murge (BA)
 tel. +39 080 5746758
 mail: info@mate-system.it pec: mate-system@pec.it



PROPRONTE:
 MARMARIA SOLARE 1 S.r.l.
 Via TEVERE n° 41
 00198 ROMA



Questo documento contiene informazioni di proprietà della società MATE System S.r.l. e deve essere utilizzato esclusivamente per le finalità di cui è stato redatto. È vietata qualsiasi forma di riproduzione o di divulgazione senza l'esplicito consenso della MATE System S.r.l.