

# LYON - TURIN / COLLEGAMENTO TORINO - LIONE

Partie commune franco-italienne  
Section transfrontalière

Parte comune italo-francese  
Sezione transfrontaliera

NOUVELLE LIGNE LYON TURIN - NUOVA LINEA TORINO LIONE  
PARTIE COMMUNE FRANCO-ITALIENNE - PARTE COMUNE ITALO-FRANCESE

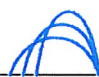
REVISION DE L'AVANT-PROJET DE REFERENCE - REVISIONE DEL PROGETTO DEFINITIVO  
CUP C11J05000030001

GENIE CIVIL - OPERE CIVILI

DELAYS DE REALISATION - TEMPI DI REALIZZAZIONE  
CADENCES D'EXECUTION ET PHASAGE DE CONSTRUCTION - VELOCITA DI  
ESECUZIONE E FASAGGIO DI COSTRUZIONE  
OUVRAGES SOUTERRAINS - OPERE IN SOTTERRANEO

PLANNING DU SITE DE SECURITE DE CLAREA ET DE LA DESCENDERIE DE LA  
MADDALENA - PLANNING DELL'AREA DI SICUREZZA DI CLAREA E DELLA  
DISCENDERIA DI LA MADDALENA

Indice	Date / Data	Modifications / Modifiche	Etabli par / Concepito da	Vérifié par / Controllato da	Autorisé par / Autorizzato da
0	31/01/2013	Première diffusion / Prima emissione	F. ESPINOZA (BG) C. SALOT (BG)	M. RUSSO C. OGNIBENE	L. CHANTRON M. PANTALEO
A	08/02/2013	Révision suite aux commentaires LTF / Revisione a seguito commenti LTF	C. SALOT (BG)	M. RUSSO C. OGNIBENE	L. CHANTRON M. PANTALEO

 **Tecnimont  
Civil Construction**  
Dott. Ing. Aldo Mancarella  
Ordine Ingegneri Prov. TO n. 6271 R



Code Doc	P	D	2	C	3	A	T	S	3	7	8	5	4	A	A	P	P	L	G
	Phase / Fase		Sigle étude / Sigla			Émetteur / Emittente			Numero			Indice		Statut / Stato		Type / Tipo			

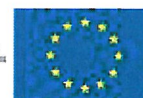
INDIRIZZO GED / ADRESSE GED	C3A	//	//	35	01	02	90	02
--------------------------------	-----	----	----	----	----	----	----	----

ÉCHELLE / SCALA

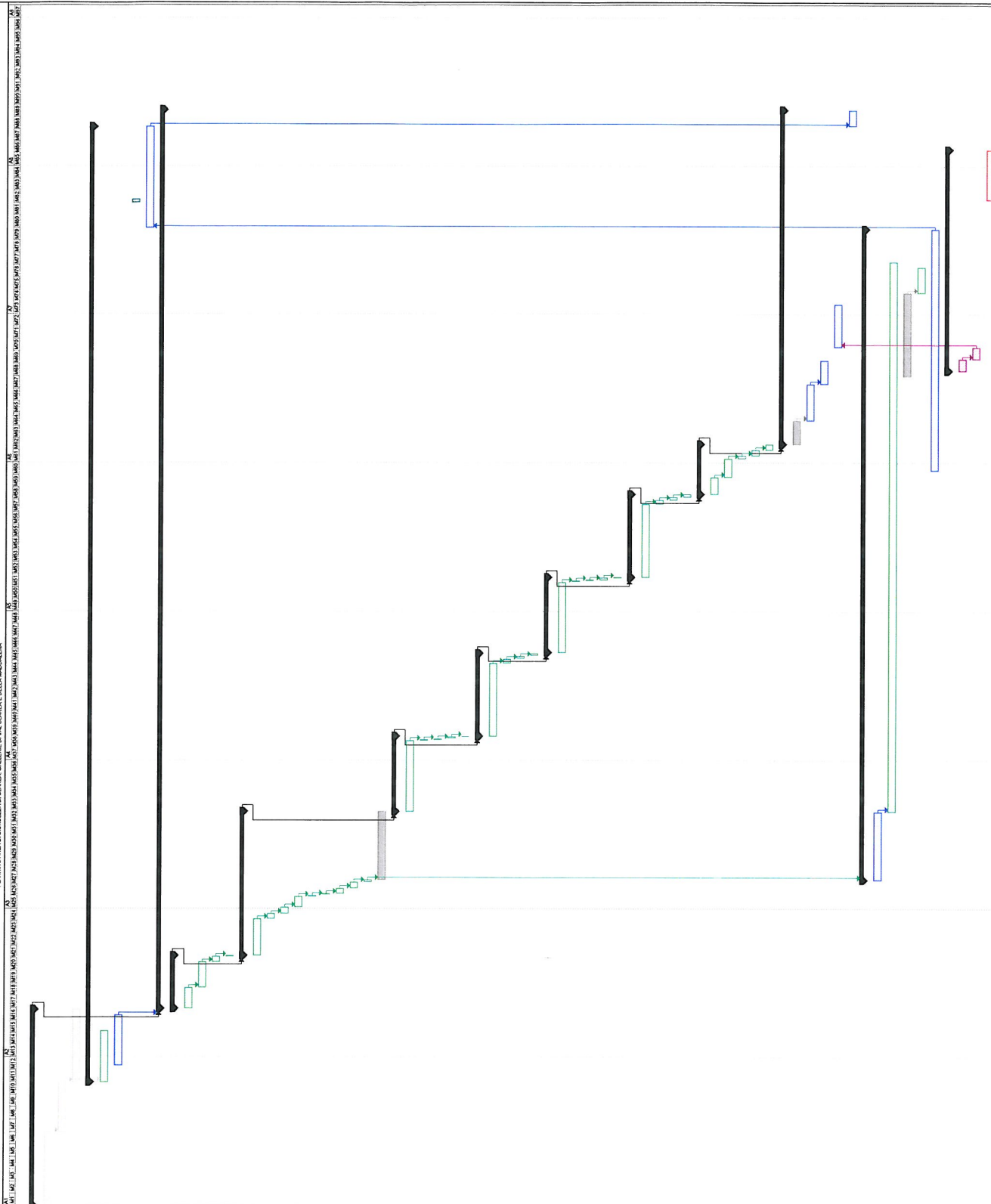


LTF sas - 1091 Avenue de la Boisse BP 80631-F-73006 CHAMBERY  
CEDEX (France)  
Tél.: +33 (0) 4.79.68.56.50 - Fax: +33 (0) 4.79.68.56.75  
RCS Chambéry 439 556 952 - TVA FR 03439556952  
Propriété LTF Tous droits réservés - Proprietà LTF Tutti i diritti  
riservati

En proie  
et financé par  
l'Union européenne  
DE TREN



Questo progetto  
è cofinanziato  
dall'Unione europea  
(TEN-T)



N°	Item	Descr.	Area	Altezza	Spessore	Materiali	Stato
1	346	346	346	346	346	346	346
2	347	347	347	347	347	347	347
3	348	348	348	348	348	348	348
4	349	349	349	349	349	349	349
5	350	350	350	350	350	350	350
6	351	351	351	351	351	351	351
7	352	352	352	352	352	352	352
8	353	353	353	353	353	353	353
9	354	354	354	354	354	354	354
10	355	355	355	355	355	355	355
11	356	356	356	356	356	356	356
12	357	357	357	357	357	357	357
13	358	358	358	358	358	358	358
14	359	359	359	359	359	359	359
15	360	360	360	360	360	360	360
16	361	361	361	361	361	361	361
17	362	362	362	362	362	362	362
18	363	363	363	363	363	363	363
19	364	364	364	364	364	364	364
20	365	365	365	365	365	365	365
21	366	366	366	366	366	366	366
22	367	367	367	367	367	367	367
23	368	368	368	368	368	368	368
24	369	369	369	369	369	369	369
25	370	370	370	370	370	370	370
26	371	371	371	371	371	371	371
27	372	372	372	372	372	372	372
28	373	373	373	373	373	373	373
29	374	374	374	374	374	374	374
30	375	375	375	375	375	375	375
31	376	376	376	376	376	376	376
32	377	377	377	377	377	377	377
33	378	378	378	378	378	378	378
34	379	379	379	379	379	379	379
35	380	380	380	380	380	380	380
36	381	381	381	381	381	381	381
37	382	382	382	382	382	382	382
38	383	383	383	383	383	383	383
39	384	384	384	384	384	384	384
40	385	385	385	385	385	385	385
41	386	386	386	386	386	386	386
42	387	387	387	387	387	387	387
43	388	388	388	388	388	388	388
44	389	389	389	389	389	389	389
45	390	390	390	390	390	390	390
46	391	391	391	391	391	391	391
47	392	392	392	392	392	392	392
48	393	393	393	393	393	393	393
49	394	394	394	394	394	394	394
50	395	395	395	395	395	395	395
51	396	396	396	396	396	396	396
52	397	397	397	397	397	397	397
53	398	398	398	398	398	398	398
54	399	399	399	399	399	399	399
55	400	400	400	400	400	400	400
56	401	401	401	401	401	401	401
57	402	402	402	402	402	402	402
58	403	403	403	403	403	403	403
59	404	404	404	404	404	404	404
60	405	405	405	405	405	405	405
61	406	406	406	406	406	406	406
62	407	407	407	407	407	407	407
63	408	408	408	408	408	408	408
64	409	409	409	409	409	409	409
65	410	410	410	410	410	410	410
66	411	411	411	411	411	411	411
67	412	412	412	412	412	412	412
68	413	413	413	413	413	413	413
69	414	414	414	414	414	414	414
70	415	415	415	415	415	415	415
71	416	416	416	416	416	416	416